

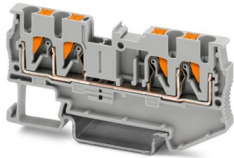
PT 2,5-QUATTRO - Borne de paso



3209578

<https://www.phoenixcontact.com/mx/productos/3209578>

Tenga en cuenta que los datos mostrados en este documento PDF se generaron a partir de nuestro catálogo online. Por favor, encontrará todos los datos en la documentación del usuario. Prevalecen nuestras condiciones generales de uso para descargas.



Borne de paso, tensión nominal: 800 V, corriente nominal: 24 A, número de conexiones: 4, tipo de conexión: Conexión push-in, Sección de dimensionamiento: 2,5 mm², sección: 0,14 mm² - 4 mm², clase de montaje: NS 35/7,5, NS 35/15, color: gris

Sus ventajas

- Además de la posibilidad de prueba en el foso funcional doble, todos los bornes disponen de una toma de pruebas adicional
- La construcción compacta y la conexión frontal permiten el cableado en los espacios más estrechos
- Los bornes de conexión push-in se distinguen, además de por las características del sistema completo CLIPLINE, por un cableado sencillo y sin herramientas de los conductores con casquillos finales de conductor o conductos rígidos
- Comprobado para aplicaciones ferroviarias

Datos comerciales

Código de artículo	3209578
Unidad de embalaje	50 Unidades
Cantidad mínima de pedido	50 Unidades
Clave de venta	02
Clave de producto	BE2213
Página del catálogo	Página 71 (C-1-2019)
GTIN	4046356329859
Peso por unidad (incluido el embalaje)	10.539 g
Peso por unidad (sin incluir el embalaje)	9.942 g
Número de tarifa arancelaria	85369010
País de origen	DE

PT 2,5-QUATTRO - Borne de paso



3209578

<https://www.phoenixcontact.com/mx/productos/3209578>

Datos técnicos

Notas

Generalidades

Observación	La corriente de carga máxima no debe ser sobrepasada por la corriente total de todos los conductores conectados.
-------------	--

Propiedades del artículo

Tipo de producto	Borne multiconductor
Familia de productos	PT
Campo de empleo	Industria ferroviaria
	Construcción de maquinaria
	Construcción de instalaciones
	Industria de procesos
Número de conexiones	4
Número de filas	1
Potenciales	1

Propiedades de aislamiento

Categoría de sobretensión	III
Grado de polución	3

Propiedades eléctricas

Tensión transitoria de dimensionamiento	8 kV
Potencia disipada máxima con condición nominal	0,77 W

Datos de conexión

Número de conexiones por piso	4
Sección nominal	2,5 mm ²
Longitud de pelado	8 mm ... 10 mm
Calibre macho	A3
	B2
Conexión según norma	IEC 60947-7-1
Sección de conductor rígido	0,14 mm ² ... 4 mm ²
Sección de conductor AWG	26 ... 12 (Convertido según IEC)
Sección de conductor flexible	0,14 mm ² ... 4 mm ²
Sección de cable flexible [AWG]	26 ... 12 (Convertido según IEC)
Sección de cable flexible (puntera sin manguito de plástico)	0,14 mm ² ... 2,5 mm ²
Sección de cable flexible (puntera con manguito de plástico)	0,14 mm ² ... 2,5 mm ²
2 conductores con la misma sección, flexibles con puntera TWIN con manguito de plástico	0,5 mm ²
Corriente nominal	24 A (Con una sección de conductor de 2,5 mm ²)
Corriente de carga máxima	28 A (con sección de cable de 4 mm ² rígida)
Tensión nominal	800 V

PT 2,5-QUATTRO - Borne de paso



3209578

<https://www.phoenixcontact.com/mx/productos/3209578>

Sección nominal	2,5 mm ²
Sección de conexión directamente enchufable	
Sección de conductor rígido	0,34 mm ² ... 4 mm ²
Sección de cable flexible (puntera sin manguito de plástico)	0,5 mm ² ... 2,5 mm ²
Sección de cable flexible (puntera con manguito de plástico)	0,34 mm ² ... 2,5 mm ²

Datos Ex

Datos de dimensionamiento (ATEX/IECEx)

Marcado	Ⓜ II 2 G Ex eb IIC Gb
Margen de temperatura de empleo	-60 °C ... 110 °C
Accesorios con certificado Ex	3030514 D-ST 2,5-QUATTRO 3030815 ATP-ST QUATTRO 3036602 DS-ST 2,5 1204517 SZF 1-0,6X3,5 3022276 CLIPFIX 35-5 3022218 CLIPFIX 35
Lista puentes	Puente enchufable / FBS 2-5 / 3030161 Puente enchufable / FBS 3-5 / 3030174 Puente enchufable / FBS 4-5 / 3030187 Puente enchufable / FBS 5-5 / 3030190 Puente enchufable / FBS 10-5 / 3030213 Puente enchufable / FBS 20-5 / 3030226
Datos puente	19 A / 2,5 mm ²
Incremento de temperatura Ex	40 K (19 A / 2,5 mm ²)
Tensión nominal	550 V
para puentear con puente	550 V
- en puenteadado no contiguo	352 V
- en puenteadado de la longitud necesaria	220 V
- en puenteadado de la longitud necesaria con tapa	275 V
- en puenteadado de la longitud necesaria con placa separadora	550 V
Tensión de aislamiento de dimensionamiento	500 V
analógica	(permanente)

Planta Ex Generalidades

Corriente asignada	19 A
Corriente de carga máxima	23 A
Resistencia de contacto	1,14 mΩ

Datos de conexión Ex Generalidades

Sección nominal	2,5 mm ²
Sección de dimensionamiento AWG	14
Capacidad de conexión, cable rígido	0,14 mm ² ... 4 mm ²
Capacidad de conexión AWG	26 ... 12
Capacidad de conexión, cable flexible	0,14 mm ² ... 2,5 mm ²

PT 2,5-QUATTRO - Borne de paso



3209578

<https://www.phoenixcontact.com/mx/productos/3209578>

Capacidad de conexión AWG	26 ... 14
---------------------------	-----------

Dimensiones

Anchura	5,2 mm
Ancho de tapa	2,2 mm
Altura	72,2 mm
Profundidad	35,3 mm
Profundidad en NS 35/7,5	36,8 mm
Profundidad en NS 35/15	44,3 mm

Datos del material

Color	gris
Clase de inflamabilidad según UL 94	V0
Grupo material aislante	I
Material aislante	PA
Utilización estática de material aislante en frío	-60 °C
Índice de temperatura del material aislante relativo (Elec., UL 746 B)	130 °C
Protección contra incendios para vehículos sobre carriles (DIN EN 45545-2) R22	HL 1 - HL 3
Protección contra incendios para vehículos sobre carriles (DIN EN 45545-2) R23	HL 1 - HL 3
Protección contra incendios para vehículos sobre carriles (DIN EN 45545-2) R24	HL 1 - HL 3
Protección contra incendios para vehículos sobre carriles (DIN EN 45545-2) R26	HL 1 - HL 3
Inflamabilidad de las superficies NFPA 130 (ASTM E 162)	aprobado
Densidad de los gases de combustión óptica específica NFPA 130 (ASTM E 662)	aprobado
Toxicidad de los gases de combustión NFPA 130 (SMP 800C)	aprobado

Ensayos eléctricos

Prueba con tensión de impulso

Tensión de prueba Valor nominal	9,8 kV
Resultado	Prueba aprobada

Verificación de calentamiento

Exigencia Ensayo de calentamiento	Aumento de temperatura ≤ 45 K
Resultado	Prueba aprobada
Corriente admisible de corta duración 2,5 mm ²	0,3 kA
Corriente admisible de corta duración 4 mm ²	0,48 kA
Resultado	Prueba aprobada

Rigidez dieléctrica con frecuencia de operación

Tensión de prueba Valor nominal	2 kV
Resultado	Prueba aprobada

PT 2,5-QUATTRO - Borne de paso



3209578

<https://www.phoenixcontact.com/mx/productos/3209578>

Propiedades mecánicas

Datos mecánicos

Pared lateral abierta	Sí
-----------------------	----

Ensayos mecánicos

Resistencia mecánica

Resultado	Prueba aprobada
-----------	-----------------

Fijación en el soporte

Carril/superficie de fijación	NS 35
Valor nominal Fuerza de ensayo	1 N
Resultado	Prueba aprobada

Comprobación de daños en los conductores y de aflojamiento

Velocidad de rotación	10 r.p.m.
Rotaciones	135
Sección de conductor/Peso	0,14 mm ² /0,2 kg
	2,5 mm ² /0,7 kg
	4 mm ² /0,9 kg
Resultado	Prueba aprobada

Condiciones medioambientales y de vida útil

Envejecimiento

Ciclos de temperatura	192
Resultado	Prueba aprobada

Ensayo de la llama de aguja

Tiempo de actuación	30 s
Resultado	Prueba aprobada

Oscilación/ruido de banda ancha

Especificación del ensayo	DIN EN 50155 (VDE 0115-200):2018-05
Espectro	Prueba de durabilidad categoría 2, en el bogie
Frecuencia	f ₁ = 5 Hz hasta f ₂ = 250 Hz
Nivel ASD	6,12 (m/s ²) ² /Hz
Aceleración	3,12g
Duración de ensayo por eje	5 h
Direcciones de ensayo	Ejes X, Y y Z
Resultado	Prueba aprobada

Choque

Especificación del ensayo	DIN EN 50155 (VDE 0115-200):2018-05
Tipo de choque	Semisinusoidal
Aceleración	30g

PT 2,5-QUATTRO - Borne de paso



3209578

<https://www.phoenixcontact.com/mx/productos/3209578>

Duración del choque	18 ms
Número de choques por dirección	3
Direcciones de ensayo	Ejes X, Y y Z (pos. y neg.)
Resultado	Prueba aprobada

Condiciones ambientales

Temperatura ambiente (servicio)	-60 °C ... 110 °C (Rango de temperatura de servicio incl. autocalentamiento, temperatura de servicio de corta duración máx.; véase RTI Elec.)
Temperatura ambiente (almacenamiento / transporte)	-25 °C ... 60 °C (Durante breve tiempo, no más de 24 h, de -60 °C a +70 °C)
Temperatura ambiente (montaje)	-5 °C ... 70 °C
Temperatura ambiente (accionamiento)	-5 °C ... 70 °C
Humedad de aire admisible (servicio)	20 % ... 90 %
Humedad de aire admisible (almacenamiento / transporte)	30 % ... 70 %

Normas y especificaciones

Conexión según norma	IEC 60947-7-1
----------------------	---------------

Montaje

Tipo de montaje	NS 35/7,5
	NS 35/15

PT 2,5-QUATTRO - Borne de paso

3209578

<https://www.phoenixcontact.com/mx/productos/3209578>



Dibujos

Diagrama eléctrico



PT 2,5-QUATTRO - Borne de paso



3209578

<https://www.phoenixcontact.com/mx/productos/3209578>

Homologaciones

To download certificates, visit the product detail page: <https://www.phoenixcontact.com/mx/productos/3209578>

DNV

ID de homologación: TAE00003JE



CSA

ID de homologación: 2030668

	Tensión nominal U_N	Corriente nominal I_N	Sección AWG	Sección mm^2
Usegroup B	600 V	20 A	26 - 12	-
Usegroup C	600 V	20 A	26 - 12	-



EAC

ID de homologación: RU C-DE.BL08.B.00644



cULus Recognized

ID de homologación: E60425

	Tensión nominal U_N	Corriente nominal I_N	Sección AWG	Sección mm^2
Usegroup B	600 V	20 A	26 - 12	-
Usegroup C	600 V	20 A	26 - 12	-
Usegroup F	800 V	20 A	26 - 12	-



LR

ID de homologación: LR2371832TA



NK

ID de homologación: 22ME0007



BV

ID de homologación: 25278/C1 BV



VDE Zeichengenehmigung

ID de homologación: 40032222

	Tensión nominal U_N	Corriente nominal I_N	Sección AWG	Sección mm^2
--	-----------------------	-------------------------	-------------	-----------------------

PT 2,5-QUATTRO - Borne de paso



3209578

<https://www.phoenixcontact.com/mx/productos/3209578>

	800 V	24 A	-	0,2 - 2,5
--	-------	------	---	-----------

ABS

ID de homologación: 21-2192245-PDA



NK

ID de homologación: 14ME0912



LR

ID de homologación: 14/20056



IECEE CB Scheme

ID de homologación: DE1-66980

	Tensión nominal U_N	Corriente nominal I_N	Sección AWG	Sección mm^2
	800 V	24 A	-	0,2 - 2,5



cUL Recognized

ID de homologación: E192998

	Tensión nominal U_N	Corriente nominal I_N	Sección AWG	Sección mm^2
	550 V	20 A	26 - 12	-



EAC Ex

ID de homologación: RU C-DE.AB72.B.02351



IECEx

ID de homologación: IECExPTB10.0021U

	Tensión nominal U_N	Corriente nominal I_N	Sección AWG	Sección mm^2
Solo conductores flexibles	550 V	19 A	-	0,14 - 2,5
Solo conductores rígidos	550 V	23 A	-	0,14 - 4



UL Recognized

ID de homologación: E192998

	Tensión nominal U_N	Corriente nominal I_N	Sección AWG	Sección mm^2
	550 V	20 A	26 - 12	-



ATEX

PT 2,5-QUATTRO - Borne de paso



3209578

<https://www.phoenixcontact.com/mx/productos/3209578>

ID de homologación: PTB09ATEX1111U				
	Tensión nominal U_N	Corriente nominal I_N	Sección AWG	Sección mm^2
Solo conductores flexibles	550 V	19 A	-	0,14 - 2,5
Solo conductores rígidos	550 V	23 A	-	0,14 - 4



CCC

ID de homologación: 2020322313000631



UKCA-EX

ID de homologación: CSAE 22UKEX1096U

cULus Recognized

PT 2,5-QUATTRO - Borne de paso



3209578

<https://www.phoenixcontact.com/mx/productos/3209578>

Clasificaciones

ECLASS

ECLASS-11.0	27141120
ECLASS-13.0	27250101

ETIM

ETIM 9.0	EC000897
----------	----------

UNSPSC

UNSPSC 21.0	39121400
-------------	----------

PT 2,5-QUATTRO - Borne de paso



3209578

<https://www.phoenixcontact.com/mx/productos/3209578>

Environmental product compliance

EU RoHS

Cumple los requisitos de la Directiva RoHS	Sí, Ninguna excepción
--	-----------------------

China RoHS

Environment friendly use period (EFUP)	EFUP-E
	Ninguna sustancia peligrosa por encima de los valores límite

EU REACH SVHC

Indicación acerca de la sustancia candidata según REACH (n.º CAS)	Ninguna sustancia con una fracción de masa superior a 0,1 %
---	---

EF3.0 Climate Change

CO2e kg	0.062 kg CO2e
---------	---------------

PT 2,5-QUATTRO - Borne de paso

3209578

<https://www.phoenixcontact.com/mx/productos/3209578>



Accesorios

i Nota: el uso de algunos de los accesorios indicados a continuación puede restringir este producto.

FBS 2-5 - Puente enchufable

3030161

<https://www.phoenixcontact.com/mx/productos/3030161>



Puente enchufable, paso: 5,2 mm, número de polos: 2, longitud: 23 mm, color: rojo

i Capacidad de corriente máxima: 24 A

FBS 3-5 - Puente enchufable

3030174

<https://www.phoenixcontact.com/mx/productos/3030174>



Puente enchufable, paso: 5,2 mm, número de polos: 3, longitud: 23 mm, color: rojo

i Capacidad de corriente máxima: 24 A

PT 2,5-QUATTRO - Borne de paso

3209578

<https://www.phoenixcontact.com/mx/productos/3209578>



FBS 4-5 - Puente enchufable

3030187

<https://www.phoenixcontact.com/mx/productos/3030187>



Puente enchufable, paso: 5,2 mm, número de polos: 4, longitud: 23 mm, color: rojo

 Capacidad de corriente máxima: 24 A

FBS 5-5 - Puente enchufable

3030190

<https://www.phoenixcontact.com/mx/productos/3030190>



Puente enchufable, paso: 5,2 mm, número de polos: 5, longitud: 23 mm, color: rojo

 Capacidad de corriente máxima: 24 A

PT 2,5-QUATTRO - Borne de paso

3209578

<https://www.phoenixcontact.com/mx/productos/3209578>



FBS 10-5 - Puente enchufable

3030213

<https://www.phoenixcontact.com/mx/productos/3030213>



Puente enchufable, paso: 5,2 mm, número de polos: 10, longitud: 23 mm, color: rojo

 Capacidad de corriente máxima: 24 A

FBS 20-5 - Puente enchufable

3030226

<https://www.phoenixcontact.com/mx/productos/3030226>



Puente enchufable, paso: 5,2 mm, número de polos: 20, color: rojo

 Capacidad de corriente máxima: 24 A

PT 2,5-QUATTRO - Borne de paso

3209578

<https://www.phoenixcontact.com/mx/productos/3209578>



FBS 50-5 - Puente enchufable

3038930

<https://www.phoenixcontact.com/mx/productos/3038930>



Puente enchufable, paso: 5,2 mm, número de polos: 50, color: rojo

 Capacidad de corriente máxima: 24 A

FBSR 2-5 - Puente enchufable

3033702

<https://www.phoenixcontact.com/mx/productos/3033702>



Puente enchufable, paso: 5,2 mm, número de polos: 2, color: rojo

 Capacidad de corriente máxima: 17,5 A

PT 2,5-QUATTRO - Borne de paso

3209578

<https://www.phoenixcontact.com/mx/productos/3209578>



FBSR 3-5 - Puente enchufable

3001591

<https://www.phoenixcontact.com/mx/productos/3001591>



Puente enchufable, paso: 5,2 mm, número de polos: 3, color: rojo

 Capacidad de corriente máxima: 17,5 A

FBSR 4-5 - Puente enchufable

3001592

<https://www.phoenixcontact.com/mx/productos/3001592>



Puente enchufable, paso: 5,2 mm, número de polos: 4, color: rojo

 Capacidad de corriente máxima: 17,5 A

PT 2,5-QUATTRO - Borne de paso

3209578

<https://www.phoenixcontact.com/mx/productos/3209578>



FBSR 5-5 - Puente enchufable

3001593

<https://www.phoenixcontact.com/mx/productos/3001593>



Puente enchufable, paso: 5,2 mm, número de polos: 5, color: rojo

 Capacidad de corriente máxima: 17,5 A

FBSR 10-5 - Puente enchufable

3033710

<https://www.phoenixcontact.com/mx/productos/3033710>



Puente enchufable, paso: 5,2 mm, número de polos: 10, color: rojo

 Capacidad de corriente máxima: 17,5 A

PT 2,5-QUATTRO - Borne de paso

3209578

<https://www.phoenixcontact.com/mx/productos/3209578>



FBS 2-5 BU - Puente enchufable

3036877

<https://www.phoenixcontact.com/mx/productos/3036877>



Puente enchufable, paso: 5,2 mm, número de polos: 2, color: azul

 Capacidad de corriente máxima: 24 A

FBS 3-5 BU - Puente enchufable

3036880

<https://www.phoenixcontact.com/mx/productos/3036880>



Puente enchufable, paso: 5,2 mm, número de polos: 3, color: azul

 Capacidad de corriente máxima: 24 A

PT 2,5-QUATTRO - Borne de paso

3209578

<https://www.phoenixcontact.com/mx/productos/3209578>



FBS 4-5 BU - Puente enchufable

3036893

<https://www.phoenixcontact.com/mx/productos/3036893>



Puente enchufable, paso: 5,2 mm, número de polos: 4, color: azul

 Capacidad de corriente máxima: 24 A


FBS 5-5 BU - Puente enchufable

3036903

<https://www.phoenixcontact.com/mx/productos/3036903>



Puente enchufable, paso: 5,2 mm, número de polos: 5, color: azul

 Capacidad de corriente máxima: 24 A

PT 2,5-QUATTRO - Borne de paso

3209578

<https://www.phoenixcontact.com/mx/productos/3209578>



FBS 10-5 BU - Puente enchufable

3036916

<https://www.phoenixcontact.com/mx/productos/3036916>



Puente enchufable, paso: 5,2 mm, número de polos: 10, color: azul

 Capacidad de corriente máxima: 24 A

FBS 20-5 BU - Puente enchufable

3036929

<https://www.phoenixcontact.com/mx/productos/3036929>



Puente enchufable, paso: 5,2 mm, número de polos: 20, color: azul

 Capacidad de corriente máxima: 24 A

PT 2,5-QUATTRO - Borne de paso

3209578

<https://www.phoenixcontact.com/mx/productos/3209578>



FBS 50-5 BU - Puente enchufable

3032114

<https://www.phoenixcontact.com/mx/productos/3032114>



Puente enchufable, paso: 5,2 mm, número de polos: 50, color: azul

 Capacidad de corriente máxima: 24 A

RB ST (2,5/4)-1,5/S - Puente reductor

3214356

<https://www.phoenixcontact.com/mx/productos/3214356>



Puente reductor, paso: 6,7 mm, número de polos: 2, longitud: 23 mm, color: rojo

 Capacidad de corriente máxima: 24 A

PT 2,5-QUATTRO - Borne de paso

3209578

<https://www.phoenixcontact.com/mx/productos/3209578>



RB ST 6-(2,5/4) - Puente reductor

3030860

<https://www.phoenixcontact.com/mx/productos/3030860>



Puente reductor, paso: 9 mm, número de polos: 2, longitud: 30 mm, color: rojo

 Capacidad de corriente máxima: 35 A

RB ST 10-(2,5/4) - Puente reductor

3030873

<https://www.phoenixcontact.com/mx/productos/3030873>



Puente reductor, paso: 10 mm, número de polos: 2, longitud: 36 mm, color: rojo

 Capacidad de corriente máxima: 35 A

PT 2,5-QUATTRO - Borne de paso

3209578

<https://www.phoenixcontact.com/mx/productos/3209578>



RB ST 16-(2,5/4) - Puente reductor

3030886

<https://www.phoenixcontact.com/mx/productos/3030886>



Puente reductor, paso: 11 mm, número de polos: 2, longitud: 37 mm, color: rojo

 Capacidad de corriente máxima: 35 A

RB ST 35-(2,5/4) - Puente reductor

3030899

<https://www.phoenixcontact.com/mx/productos/3030899>



Puente reductor, paso: 11 mm, número de polos: 2, color: rojo

 Capacidad de corriente máxima: 35 A

PT 2,5-QUATTRO - Borne de paso

3209578

<https://www.phoenixcontact.com/mx/productos/3209578>



RB ST (2,5/4)-1,5 - Puente reductor

3038943

<https://www.phoenixcontact.com/mx/productos/3038943>



Puente reductor, paso: 7,1 mm, número de polos: 2, longitud: 23 mm, color: rojo

 Capacidad de corriente máxima: 24 A

RB UT 6-ST(2,5/4) - Puente reductor

3047264

<https://www.phoenixcontact.com/mx/productos/3047264>



Puente reductor, paso: 9,5 mm, número de polos: 2, longitud: 33 mm, color: rojo

 Capacidad de corriente máxima: 35 A

PT 2,5-QUATTRO - Borne de paso

3209578

<https://www.phoenixcontact.com/mx/productos/3209578>



RB UT 35-ST(2,5/4) - Puente reductor

3047280

<https://www.phoenixcontact.com/mx/productos/3047280>



Puente reductor, paso: 10,8 mm, número de polos: 2, color: rojo

 Capacidad de corriente máxima: 40 A

RB UT 10-ST(2,5/4) - Puente reductor

3047086

<https://www.phoenixcontact.com/mx/productos/3047086>



Puente reductor, paso: 10,2 mm, número de polos: 2, longitud: 33 mm, color: rojo

 Capacidad de corriente máxima: 40 A

PT 2,5-QUATTRO - Borne de paso

3209578

<https://www.phoenixcontact.com/mx/productos/3209578>



RB UT 16-ST(2,5/4) - Puente reductor

3047099

<https://www.phoenixcontact.com/mx/productos/3047099>



Puente reductor, paso: 11 mm, número de polos: 2, longitud: 41 mm, color: rojo

 Capacidad de corriente máxima: 40 A

ATP-ST QUATTRO - Placa separadora

3030815

<https://www.phoenixcontact.com/mx/productos/3030815>

Placa separadora, profundidad: 45 mm, anchura: 2 mm, altura: 90,9 mm, color: gris



PT 2,5-QUATTRO - Borne de paso

3209578

<https://www.phoenixcontact.com/mx/productos/3209578>



D-ST 2,5-QUATTRO - Tapa final

3030514

<https://www.phoenixcontact.com/mx/productos/3030514>

Tapa final, profundidad: 29,1 mm, anchura: 2,2 mm, altura: 72,2 mm, color: gris



D-ST 2,5-QUATTRO-0,8 OG - Tapa final

3030513

<https://www.phoenixcontact.com/mx/productos/3030513>

Tapa final, profundidad: 29 mm, anchura: 0,8 mm, altura: 72 mm, color: naranja



PT 2,5-QUATTRO - Borne de paso

3209578

<https://www.phoenixcontact.com/mx/productos/3209578>



DS-ST 2,5 - Tapa final para segmento

3036602

<https://www.phoenixcontact.com/mx/productos/3036602>



Tapas finales para segmentos, segmento de bus grande: 32,25 X 13,83 X 0,9, segmento de bus pequeño: 22,65 X 11,65 X 0,9, color: gris

STP 5-2-ZB - Soporte para señalización

3037643

<https://www.phoenixcontact.com/mx/productos/3037643>



Soporte para señalización, Insertable en las bornas de conexión por resorte ST 2,5, rotulable con UC-TM 5, UC-TMF 5, UCT-TM 5, UCT-TMF 5, ZB 5 o ZBF 5, gris, sin rotular, clase de montaje: enclavar

PT 2,5-QUATTRO - Borne de paso

3209578

<https://www.phoenixcontact.com/mx/productos/3209578>



GBS 5-25X12 - Rótulo de señalización de grupos para marcado de bornes

0810588

<https://www.phoenixcontact.com/mx/productos/0810588>



Índice para señalización de grupos, encajable en el centro del borne para bornes de conexión por tornillo, de resorte y de conexión rápida, rotulable con una etiqueta de 25 x 12 mm, o manualmente con el rotulador especial (B-STIFT), en el pie de encaje con ZB 5

GBS-ZB/26X6 - Rótulo de señalización de grupos para marcado de bornes

0809298

<https://www.phoenixcontact.com/mx/productos/0809298>



Índice para señalización de grupos, encajable en el centro del borne para bornes de conexión por tornillo, de resorte y de conexión rápida, rotulable con tiras de rotulación ESL 26 x 6 mm o EST 25 x 6 mm, en el pie de encaje con tira Zack, longitud: 29 mm

PT 2,5-QUATTRO - Borne de paso

3209578

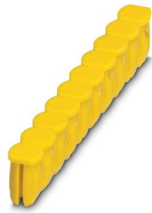
<https://www.phoenixcontact.com/mx/productos/3209578>



CEC 2,5 - Tapón ciego

3062757

<https://www.phoenixcontact.com/mx/productos/3062757>



Cubierta para eje de conductores, 10 polos, para bornes de resorte (ST) y bornes para carril con tecnología Push-in (PT) con acho de 5,2 mm

P-CO 2-5 R47K - Conector de componentes

3032447

<https://www.phoenixcontact.com/mx/productos/3032447>



Conector de componentes, con 47 kOhm de resistencia para la supervisión de rotura de cable, paso: 5,2 mm, profundidad: 34,8 mm, anchura: 4,1 mm, altura: 8,9 mm, número de polos: 2, color: negro

PT 2,5-QUATTRO - Borne de paso

3209578

<https://www.phoenixcontact.com/mx/productos/3209578>



WS PT 2,5 - Placa de aviso

1029026

<https://www.phoenixcontact.com/mx/productos/1029026>



Placa de aviso, amarillo/negro, rotulado: Rayo con flecha, clase de montaje: enchufar, para ancho de borne: 5,2 mm

WS-DIO PT 2,5 - Placa de aviso

1029037

<https://www.phoenixcontact.com/mx/productos/1029037>



Placa de aviso, amarillo/negro, rotulado: Diodo, clase de montaje: enchufar, para ancho de borne: 5,2 mm

PT 2,5-QUATTRO - Borne de paso

3209578

<https://www.phoenixcontact.com/mx/productos/3209578>



LPO 2,5/E - Conector de derivación

3270516

<https://www.phoenixcontact.com/mx/productos/3270516>



Conector de derivación, tensión nominal: 800 V, corriente nominal: 24 A, número de polos: 1, tipo de conexión: Conexión push-in, Sección de dimensionamiento: 2,5 mm², sección: 0,14 mm²- 4 mm², color: gris

LPO 2,5 - Conector de derivación

3270517

<https://www.phoenixcontact.com/mx/productos/3270517>



Conector de derivación, tensión nominal: 800 V, corriente nominal: 24 A, número de polos: 1, tipo de conexión: Conexión push-in, Sección de dimensionamiento: 2,5 mm², sección: 0,14 mm²- 4 mm², color: gris

PT 2,5-QUATTRO - Borne de paso

3209578

<https://www.phoenixcontact.com/mx/productos/3209578>



LPS-5/E - Conector de servicio técnico

3270520

<https://www.phoenixcontact.com/mx/productos/3270520>



Conector de servicio técnico, tensión nominal: 800 V, corriente nominal: 24 A, número de polos: 1, tipo de conexión: Conexión push-in, Sección de dimensionamiento: 2,5 mm², sección: 0,14 mm²- 4 mm², color: rojo

LPS-5 - Conector de servicio técnico

3270521

<https://www.phoenixcontact.com/mx/productos/3270521>



Conector de servicio técnico, tensión nominal: 800 V, corriente nominal: 24 A, número de polos: 1, tipo de conexión: Conexión push-in, Sección de dimensionamiento: 2,5 mm², sección: 0,14 mm²- 4 mm², color: rojo

PT 2,5-QUATTRO - Borne de paso

3209578

<https://www.phoenixcontact.com/mx/productos/3209578>



NS 35/ 7,5 PERF 2000MM - Carril simétrico perforado

0801733

<https://www.phoenixcontact.com/mx/productos/0801733>



Carril simétrico perforado, Variante de embalaje con 25 unidades (50 m), según EN 60715, material: Acero, galvanizado, pasivado de capa gruesa, Perfil estándar, color: plata

NS 35/ 7,5 UNPERF 2000MM - Carril simétrico sin perforar

0801681

<https://www.phoenixcontact.com/mx/productos/0801681>



Carril simétrico sin perforar, Variante de embalaje con 25 unidades (50 m), según EN 60715, material: Acero, galvanizado, pasivado de capa gruesa, Perfil estándar, color: plateado

PT 2,5-QUATTRO - Borne de paso

3209578

<https://www.phoenixcontact.com/mx/productos/3209578>



NS 35/ 7,5 WH PERF 2000MM - Carril simétrico perforado

1204119

<https://www.phoenixcontact.com/mx/productos/1204119>



Carril simétrico perforado, Variante de embalaje con 25 unidades (50 m), según EN 60715, material: Acero, Galvanizado, pasivado blanco, Perfil estándar, color: plateado

NS 35/ 7,5 WH UNPERF 2000MM-VPE 10 - Carril simétrico sin perforar

1204122

<https://www.phoenixcontact.com/mx/productos/1204122>



Carril simétrico sin perforar, Variante de embalaje con 10 unidades (20 m), según EN 60715, material: Acero, Galvanizado, pasivado blanco, Perfil estándar, color: plateado

PT 2,5-QUATTRO - Borne de paso

3209578

<https://www.phoenixcontact.com/mx/productos/3209578>



NS 35/ 7,5 AL UNPERF 2000MM - Carril simétrico sin perforar

0801704

<https://www.phoenixcontact.com/mx/productos/0801704>



Carril simétrico sin perforar, Variante de embalaje con 25 unidades (50 m), según EN 60715, material: Aluminio, sin recubrimiento, Perfil estándar, color: plateado

NS 35/ 7,5 ZN PERF 2000MM - Carril simétrico perforado

1206421

<https://www.phoenixcontact.com/mx/productos/1206421>



Carril simétrico perforado, Variante de embalaje con 25 unidades (50 m), según EN 60715, material: Acero, galvanizado, Perfil estándar, color: plateado

PT 2,5-QUATTRO - Borne de paso

3209578

<https://www.phoenixcontact.com/mx/productos/3209578>



NS 35/ 7,5 ZN UNPERF 2000MM - Carril simétrico sin perforar

1206434

<https://www.phoenixcontact.com/mx/productos/1206434>



Carril simétrico sin perforar, Variante de embalaje con 25 unidades (50 m), según EN 60715, material: Acero, galvanizado, Perfil estándar, color: plateado

NS 35/ 7,5 CU UNPERF 2000MM-VPE 10 - Carril simétrico sin perforar

0801762

<https://www.phoenixcontact.com/mx/productos/0801762>



Carril simétrico sin perforar, Variante de embalaje con 10 unidades (20 m), según EN 60715, material: Cobre, sin recubrimiento, Perfil estándar, color: de color cobre

PT 2,5-QUATTRO - Borne de paso

3209578

<https://www.phoenixcontact.com/mx/productos/3209578>



NS 35/ 7,5 CAP - Caperuza final

1206560

<https://www.phoenixcontact.com/mx/productos/1206560>

Pieza final-carril, para carril NS 35/7,5



NS 35/15 PERF 2000MM - Carril simétrico perforado

1201730

<https://www.phoenixcontact.com/mx/productos/1201730>



Carril simétrico perforado, Variante de embalaje con 25 unidades (50 m), similar EN 60715, material: Acero, galvanizado, pasivado de capa gruesa, Perfil estándar, color: plateado

PT 2,5-QUATTRO - Borne de paso

3209578

<https://www.phoenixcontact.com/mx/productos/3209578>



NS 35/15 UNPERF 2000MM - Carril simétrico sin perforar

1201714

<https://www.phoenixcontact.com/mx/productos/1201714>



Carril simétrico sin perforar, Variante de embalaje con 25 unidades (50 m), similar EN 60715, material: Acero, galvanizado, pasivado de capa gruesa, Perfil estándar, color: plateado

NS 35/15 WH PERF 2000MM - Carril simétrico perforado

0806602

<https://www.phoenixcontact.com/mx/productos/0806602>



Carril simétrico perforado, Variante de embalaje con 25 unidades (50 m), similar EN 60715, material: Acero, Galvanizado, pasivado blanco, Perfil estándar, color: blanco

PT 2,5-QUATTRO - Borne de paso

3209578

<https://www.phoenixcontact.com/mx/productos/3209578>



NS 35/15 WH UNPERF 2000MM-VPE 10 - Carril simétrico sin perforar

1204135

<https://www.phoenixcontact.com/mx/productos/1204135>



Carril simétrico sin perforar, Variante de embalaje con 10 unidades (20 m), similar EN 60715, material: Acero, Galvanizado, pasivado blanco, Perfil estándar, color: plateado

NS 35/15 AL UNPERF 2000MM - Carril simétrico sin perforar

1201756

<https://www.phoenixcontact.com/mx/productos/1201756>



Carril simétrico sin perforar, similar EN 60715, material: Aluminio, sin recubrimiento, Perfil estándar, color: plateado

PT 2,5-QUATTRO - Borne de paso

3209578

<https://www.phoenixcontact.com/mx/productos/3209578>



NS 35/15 ZN PERF 2000MM - Carril simétrico perforado

1206599

<https://www.phoenixcontact.com/mx/productos/1206599>



Carril simétrico perforado, Variante de embalaje con 25 unidades (50 m), similar EN 60715, material: Acero, galvanizado, Perfil estándar, color: plateado

NS 35/15 ZN UNPERF 2000MM - Carril simétrico sin perforar

1206586

<https://www.phoenixcontact.com/mx/productos/1206586>



Carril simétrico sin perforar, Variante de embalaje con 25 unidades (50 m), similar EN 60715, material: Acero, galvanizado, Perfil estándar, color: plateado

PT 2,5-QUATTRO - Borne de paso

3209578

<https://www.phoenixcontact.com/mx/productos/3209578>



NS 35/15 CU UNPERF 2000MM-VPE 10 - Carril simétrico sin perforar

1201895

<https://www.phoenixcontact.com/mx/productos/1201895>



Carril simétrico sin perforar, Variante de embalaje con 10 unidades (20 m), similar EN 60715, material: Cobre, sin recubrimiento, Perfil estándar, color: de color cobre

NS 35/15 CAP - Caperuza final

1206573

<https://www.phoenixcontact.com/mx/productos/1206573>

Pieza final-carril, para carril NS 35/15



PT 2,5-QUATTRO - Borne de paso

3209578

<https://www.phoenixcontact.com/mx/productos/3209578>



NS 35/15-2,3 UNPERF 2000MM-VPE 10 - Carril simétrico sin perforar

1201798

<https://www.phoenixcontact.com/mx/productos/1201798>

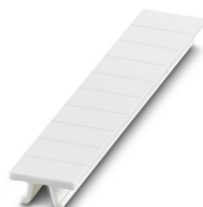


Carril simétrico sin perforar, Variante de embalaje con 10 unidades (20 m), según EN 60715, material: Acero, galvanizado, pasivado de capa gruesa, Perfil estándar 2,3 mm, color: plateado

ZB 5 :UNBEDRUCKT - Tira de cinta Zack

1050004

<https://www.phoenixcontact.com/mx/productos/1050004>



Tira de cinta Zack, Tiras, blanco, sin rotular, rotulable con: PLOTMARK, CMS-P1-PLOTTER, clase de montaje: enclavar, para ancho de borne: 5,2 mm, superficie útil: 5,1 x 10,5 mm, Número de índices individuales: 10

PT 2,5-QUATTRO - Borne de paso

3209578

<https://www.phoenixcontact.com/mx/productos/3209578>



ZB 5 CUS - Tira de cinta Zack

0824962

<https://www.phoenixcontact.com/mx/productos/0824962>



Tira de cinta Zack, disponible: Tiras, blanco, rotulado según las indicaciones del cliente, clase de montaje: encajar en ranura para índice alta, para ancho de borne: 5,2 mm, superficie útil: 5,15 x 10,5 mm, Número de índices individuales: 10

ZB 5,LGS:FORTL.ZAHLEN - Tira de cinta Zack

1050017

<https://www.phoenixcontact.com/mx/productos/1050017>



Tira de cinta Zack, Tiras, blanco, rotulado, rotulación longitudinal: números correlativos de 1 ... 10, 11 ... 20 etc. hasta 491 ... 500, clase de montaje: enclavar, para ancho de borne: 5,2 mm, superficie útil: 5,15 x 10,5 mm, Número de índices individuales: 10

PT 2,5-QUATTRO - Borne de paso

3209578

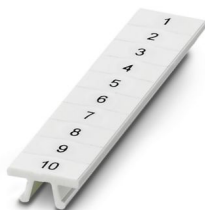
<https://www.phoenixcontact.com/mx/productos/3209578>



ZB 5,QR:FORTL.ZAHLEN - Tira de cinta Zack

1050020

<https://www.phoenixcontact.com/mx/productos/1050020>



Tira de cinta Zack, blanco, Rotulación transversal: números correlativos de 1 ... 10, 11 ... 20 etc. hasta 491 ... 500, clase de montaje: enclavar, para ancho de borne: 5,2 mm, superficie útil: 5,15 x 10,5 mm

ZB 5,LGS:GLEICHE ZAHLEN - Tira de cinta Zack

1050033

<https://www.phoenixcontact.com/mx/productos/1050033>



Tira de cinta Zack, Tiras, blanco, rotulado, rotulable con: CMS-P1-PLOTTER, rotulación longitudinal: Números iguales 1 o 2 etc. hasta 100, clase de montaje: enclavar, para ancho de borne: 5,2 mm, superficie útil: 5,15 x 10,5 mm, Número de índices individuales: 10

PT 2,5-QUATTRO - Borne de paso

3209578

<https://www.phoenixcontact.com/mx/productos/3209578>



ZB 5,LGS:L1-N,PE - Tira de cinta Zack

1050415

<https://www.phoenixcontact.com/mx/productos/1050415>



Tira de cinta Zack, Tiras, blanco, rotulado, longitudinal: L1, L2, L3, N, PE, L1, L2, L3, N, PE, clase de montaje: enclavar, para ancho de borne: 5,2 mm, superficie útil: 5,15 x 10,5 mm, Número de índices individuales: 10

UC-TM 5 - Marcador para bornes

0818108

<https://www.phoenixcontact.com/mx/productos/0818108>



Marcador para bornes, Estera, blanco, sin rotular, rotulable con: BLUEMARK ID COLOR, BLUEMARK ID, BLUEMARK CLED, PLOTMARK, CMS-P1-PLOTTER, clase de montaje: enclavar, para ancho de borne: 5,2 mm, superficie útil: 4,6 x 10,5 mm, Número de índices individuales: 96

PT 2,5-QUATTRO - Borne de paso

3209578

<https://www.phoenixcontact.com/mx/productos/3209578>



UC-TM 5 CUS - Marcador para bornes

0824581

<https://www.phoenixcontact.com/mx/productos/0824581>



Marcador para bornes, disponible: por esteras, blanco, rotulado según las indicaciones del cliente, clase de montaje: encajar en ranura para índice alta, para ancho de borne: 5,2 mm, superficie útil: 10,5 x 4,6 mm, Número de índices individuales: 96

UCT-TM 5 - Marcador para bornes

0828734

<https://www.phoenixcontact.com/mx/productos/0828734>



Marcador para bornes, Estera, blanco, sin rotular, rotulable con: TOPMARK NEO, TOPMARK LASER, BLUEMARK ID COLOR, BLUEMARK ID, BLUEMARK CLED, THERMOMARK PRIME, THERMOMARK CARD 2.0, THERMOMARK CARD, clase de montaje: enclavar, para ancho de borne: 5,2 mm, superficie útil: 4,6 x 10,5 mm, Número de índices individuales: 72

PT 2,5-QUATTRO - Borne de paso

3209578

<https://www.phoenixcontact.com/mx/productos/3209578>



UCT-TM 5 CUS - Marcador para bornes

0829595

<https://www.phoenixcontact.com/mx/productos/0829595>



Marcador para bornes, disponible: por esteras, blanco, rotulado según las indicaciones del cliente, clase de montaje: encajar en ranura para índice alta, para ancho de borne: 5,2 mm, superficie útil: 4,6 x 10,5 mm, Número de índices individuales: 72

GBS 5-25X5 - Rótulo de señalización de grupos para marcado de bornes

0829126

<https://www.phoenixcontact.com/mx/productos/0829126>



Índice para señalización de grupos, encajable en el centro del borne para bornes de conexión por tornillo, de resorte, "push-in" y de conexión rápida, rotulable con una etiqueta de 24 x 4 mm, o manualmente con el rotulador especial (B-STIFT), en el pie de encaje con ZB 5

PT 2,5-QUATTRO - Borne de paso

3209578

<https://www.phoenixcontact.com/mx/productos/3209578>



ZBF 5:UNBEDRUCKT - Tira de cinta Zack plana

0808642

<https://www.phoenixcontact.com/mx/productos/0808642>



Tira de cinta Zack plana, Tiras, blanco, sin rotular, rotulable con: PLOTMARK, CMS-P1-PLOTTER, clase de montaje: enclavar, para ancho de borne: 5 mm, superficie útil: 5,1 x 5,2 mm, Número de índices individuales: 10

ZBF 5 CUS - Tira de cinta Zack plana

0825025

<https://www.phoenixcontact.com/mx/productos/0825025>



Tira de cinta Zack plana, disponible: Tiras, blanco, rotulado según las indicaciones del cliente, clase de montaje: encajar en ranura para índice plana, para ancho de borne: 5 mm, superficie útil: 5,15 x 5,15 mm, Número de índices individuales: 10

PT 2,5-QUATTRO - Borne de paso

3209578

<https://www.phoenixcontact.com/mx/productos/3209578>



ZBF 5,LGS:FORTL.ZAHLEN - Tira de cinta Zack plana

0808671

<https://www.phoenixcontact.com/mx/productos/0808671>



Tira de cinta Zack plana, Tiras, blanco, rotulado, rotulación longitudinal: números correlativos de 1 ... 10, 11 ... 20 etc. hasta 491 ... 500, clase de montaje: enclavar, para ancho de borne: 5 mm, superficie útil: 5,15 x 5,15 mm, Número de índices individuales: 10

ZBF 5,QR:FORTL.ZAHLEN - Tira de cinta Zack plana

0808697

<https://www.phoenixcontact.com/mx/productos/0808697>



Tira de cinta Zack plana, Tiras, blanco, rotulado, Rotulación transversal: números correlativos de 1 ...10, 11 ...20 etc. hasta 91 ...100, clase de montaje: enclavar, para ancho de borne: 5 mm, superficie útil: 5,15 x 5,15 mm, Número de índices individuales: 10

PT 2,5-QUATTRO - Borne de paso

3209578

<https://www.phoenixcontact.com/mx/productos/3209578>



ZBF 5,LGS:GERADE ZAHLEN - Tira de cinta Zack plana

0810821

<https://www.phoenixcontact.com/mx/productos/0810821>



Tira de cinta Zack plana, Tiras, blanco, rotulado, rotulación longitudinal: números pares correlativos 2 ... 20, 22 ... 40, etc. hasta 82 ... 100, clase de montaje: enclavar, para ancho de borne: 5 mm, superficie útil: 5,15 x 5,15 mm, Número de índices individuales: 10

ZBF 5,LGS:UNGERADE ZAHLEN - Tira de cinta Zack plana

0810863

<https://www.phoenixcontact.com/mx/productos/0810863>



Tira de cinta Zack plana, Tiras, blanco, rotulado, rotulación longitudinal: Números impares 1-19, 21-39 etc. hasta 81-99, clase de montaje: enclavar, para ancho de borne: 5 mm, superficie útil: 5,15 x 5,15 mm, Número de índices individuales: 10

PT 2,5-QUATTRO - Borne de paso

3209578

<https://www.phoenixcontact.com/mx/productos/3209578>



UC-TMF 5 - Marcador para bornes

0818153

<https://www.phoenixcontact.com/mx/productos/0818153>

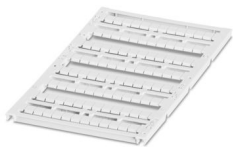


Marcador para bornes, Estera, blanco, sin rotular, rotulable con: BLUEMARK ID COLOR, BLUEMARK ID, BLUEMARK CLED, PLOTMARK, CMS-P1-PLOTTER, clase de montaje: enclavar, para ancho de borne: 5,2 mm, superficie útil: 4,6 x 5,1 mm, Número de índices individuales: 96

UC-TMF 5 CUS - Marcador para bornes

0824638

<https://www.phoenixcontact.com/mx/productos/0824638>



Marcador para bornes, disponible: por esteras, blanco, rotulado según las indicaciones del cliente, clase de montaje: encajar en ranura para índice plana, para ancho de borne: 5,2 mm, superficie útil: 4,6 x 5,1 mm, Número de índices individuales: 96

PT 2,5-QUATTRO - Borne de paso

3209578

<https://www.phoenixcontact.com/mx/productos/3209578>



UCT-TMF 5 - Marcador para bornes

0828744

<https://www.phoenixcontact.com/mx/productos/0828744>



Marcador para bornes, Estera, blanco, sin rotular, rotulable con: TOPMARK NEO, TOPMARK LASER, BLUEMARK ID COLOR, BLUEMARK ID, BLUEMARK CLED, THERMOMARK PRIME, THERMOMARK CARD 2.0, THERMOMARK CARD, clase de montaje: enclavar, para ancho de borne: 5,2 mm, superficie útil: 4,4 x 4,7 mm, Número de índices individuales: 72

UCT-TMF 5 CUS - Marcador para bornes

0829658

<https://www.phoenixcontact.com/mx/productos/0829658>



Marcador para bornes, disponible: por esteras, blanco, rotulado según las indicaciones del cliente, clase de montaje: encajar en ranura para índice plana, para ancho de borne: 5,2 mm, superficie útil: 4,4 x 4,7 mm, Número de índices individuales: 72

PT 2,5-QUATTRO - Borne de paso

3209578

<https://www.phoenixcontact.com/mx/productos/3209578>



MPS-MT - Clavija de pruebas

0201744

<https://www.phoenixcontact.com/mx/productos/0201744>



Clavija de pruebas, con conexión por soldadura hasta sección de cable de 1 mm², número de polos: 1, color: gris

MPS-IH WH - Casquillo aislante

0201663

<https://www.phoenixcontact.com/mx/productos/0201663>

Casquillo aislante, color: blanco



PT 2,5-QUATTRO - Borne de paso

3209578

<https://www.phoenixcontact.com/mx/productos/3209578>



MPS-IH RD - Casquillo aislante

0201676

<https://www.phoenixcontact.com/mx/productos/0201676>

Casquillo aislante, color: rojo

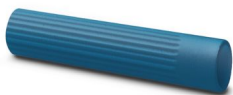


MPS-IH BU - Casquillo aislante

0201689

<https://www.phoenixcontact.com/mx/productos/0201689>

Casquillo aislante, color: azul



PT 2,5-QUATTRO - Borne de paso

3209578

<https://www.phoenixcontact.com/mx/productos/3209578>



MPS-IH YE - Casquillo aislante

0201692

<https://www.phoenixcontact.com/mx/productos/0201692>

Casquillo aislante, color: amarillo



MPS-IH GN - Casquillo aislante

0201702

<https://www.phoenixcontact.com/mx/productos/0201702>

Casquillo aislante, color: verde



PT 2,5-QUATTRO - Borne de paso

3209578

<https://www.phoenixcontact.com/mx/productos/3209578>



MPS-IH GY - Casquillo aislante

0201728

<https://www.phoenixcontact.com/mx/productos/0201728>

Casquillo aislante, color: gris



MPS-IH BK - Casquillo aislante

0201731

<https://www.phoenixcontact.com/mx/productos/0201731>

Casquillo aislante, color: negro



PT 2,5-QUATTRO - Borne de paso



3209578

<https://www.phoenixcontact.com/mx/productos/3209578>

ISH 2,5/0,2 - Casquillo aislante

3002843

<https://www.phoenixcontact.com/mx/productos/3002843>



Casquillo aislante, color: blanco

ISH 2,5/0,5 - Casquillo aislante

3002856

<https://www.phoenixcontact.com/mx/productos/3002856>



Casquillo aislante, color: gris

PT 2,5-QUATTRO - Borne de paso

3209578

<https://www.phoenixcontact.com/mx/productos/3209578>



ISH 2,5/1,0 - Casquillo aislante

3002869

<https://www.phoenixcontact.com/mx/productos/3002869>



Casquillo aislante, color: negro

PAI-4-FIX-5/6 BU - Adaptador de prueba

3035975

<https://www.phoenixcontact.com/mx/productos/3035975>



Adaptador de prueba, 4 mm, para bornes en paso de 5,2 y 6,2 mm

PT 2,5-QUATTRO - Borne de paso

3209578

<https://www.phoenixcontact.com/mx/productos/3209578>



PAI-4-FIX-5/6 OG - Adaptador de prueba

3035974

<https://www.phoenixcontact.com/mx/productos/3035974>



Adaptador de prueba, 4 mm, para bornes en paso de 5,2 y 6,2 mm

PAI-4-FIX-5/6 YE - Adaptador de prueba

3035977

<https://www.phoenixcontact.com/mx/productos/3035977>



Adaptador de prueba, 4 mm, para bornes en paso de 5,2 y 6,2 mm

PT 2,5-QUATTRO - Borne de paso

3209578

<https://www.phoenixcontact.com/mx/productos/3209578>



PAI-4-FIX-5/6 RD - Adaptador de prueba

3035976

<https://www.phoenixcontact.com/mx/productos/3035976>



Adaptador de prueba, 4 mm, para bornes en paso de 5,2 y 6,2 mm

PAI-4-FIX-5/6 GN - Adaptador de prueba

3035978

<https://www.phoenixcontact.com/mx/productos/3035978>



Adaptador de prueba, 4 mm, para bornes en paso de 5,2 y 6,2 mm

PT 2,5-QUATTRO - Borne de paso

3209578

<https://www.phoenixcontact.com/mx/productos/3209578>



PAI-4-FIX-5/6 BK - Adaptador de prueba

3035980

<https://www.phoenixcontact.com/mx/productos/3035980>



Adaptador de prueba, 4 mm, para bornes en paso de 5,2 y 6,2 mm

PAI-4-FIX-5/6 GY - Adaptador de prueba

3035982

<https://www.phoenixcontact.com/mx/productos/3035982>



Adaptador de prueba, 4 mm, para bornes en paso de 5,2 y 6,2 mm

PT 2,5-QUATTRO - Borne de paso

3209578

<https://www.phoenixcontact.com/mx/productos/3209578>



PAI-4-FIX-5/6 VT - Adaptador de prueba

3035979

<https://www.phoenixcontact.com/mx/productos/3035979>



Adaptador de prueba, 4 mm, para bornes en paso de 5,2 y 6,2 mm

PAI-4-FIX-5/6 BN - Adaptador de prueba

3035981

<https://www.phoenixcontact.com/mx/productos/3035981>



Adaptador de prueba, 4 mm, para bornes en paso de 5,2 y 6,2 mm

PT 2,5-QUATTRO - Borne de paso

3209578

<https://www.phoenixcontact.com/mx/productos/3209578>



PAI-4-FIX-5/6 WH - Adaptador de prueba

3035983

<https://www.phoenixcontact.com/mx/productos/3035983>



Adaptador de prueba, 4 mm, para bornes en paso de 5,2 y 6,2 mm

PS-5 - Clavija de pruebas

3030983

<https://www.phoenixcontact.com/mx/productos/3030983>



Clavija de pruebas, Clavija de pruebas alineable, número de polos: 1, color: rojo

PT 2,5-QUATTRO - Borne de paso

3209578

<https://www.phoenixcontact.com/mx/productos/3209578>



DP PS-5 - Tabique distanciador

3036725

<https://www.phoenixcontact.com/mx/productos/3036725>



Tabique distanciador, profundidad: 29 mm, anchura: 5,2 mm, altura: 22,4 mm, número de polos: 1, color: rojo

PS-5/2,3MM RD - Clavija de pruebas

3038723

<https://www.phoenixcontact.com/mx/productos/3038723>



Clavija de pruebas, número de polos: 1, color: rojo

PT 2,5-QUATTRO - Borne de paso

3209578

<https://www.phoenixcontact.com/mx/productos/3209578>



SZF 1-0,6X3,5 - Destornillador

1204517

<https://www.phoenixcontact.com/mx/productos/1204517>



Herramienta para accionar bornes ST, también apta como destornillador plano, tamaño: 0,6 x 3,5 x 100 mm, empuñadura de 2 componentes, con protección anti desenrollado

ST-BW - Herramienta de accionamiento

1207608

<https://www.phoenixcontact.com/mx/productos/1207608>



Herramienta de accionamiento, para todos los resortes de 2,5 mm² a 4,0 mm²

PT 2,5-QUATTRO - Borne de paso

3209578

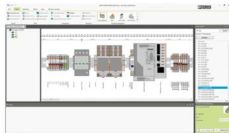
<https://www.phoenixcontact.com/mx/productos/3209578>



PROJECT COMPLETE - Software

1050453

<https://www.phoenixcontact.com/mx/productos/1050453>



Software de planificación y marcado intuitivo para diseñar regleteros de bornes y para la rotulación profesional de materiales de marcado para bornes, conductores, equipos e instalaciones. El software está disponible para su descarga

CRIMPFOX CENTRUS 6S - Tenazas para prensar

1213144

<https://www.phoenixcontact.com/mx/productos/1213144>



Pinza de crimpado, para punteras sin aislar y aisladas DIN 46228 parte 1 y 4 de 0,14 mm² ... 6 mm², también para punteras TWIN hasta 2 x 4 mm², adaptación de la sección automática, introducción lateral, equipadas con protección contra caída

PT 2,5-QUATTRO - Borne de paso

3209578

<https://www.phoenixcontact.com/mx/productos/3209578>



CRIMPFOX CENTRUS 10S - Tenazas para prensar

1213154

<https://www.phoenixcontact.com/mx/productos/1213154>



Tenazas, para punteras no aisladas y aisladas DIN 46228 parte 1 y 4 de 0,14 mm² ... 10 mm², también para punteras TWIN hasta 2 x 4 mm², adaptación de la sección transversal automática, introducción lateral, equipadas con protección contra caída

CRIMPFOX CENTRUS 6H - Tenazas para prensar

1213146

<https://www.phoenixcontact.com/mx/productos/1213146>



Pinza de crimpado, para punteras sin aislar y aisladas DIN 46228 parte 1 y 4 de 0,14 mm² ... 6 mm², también para punteras TWIN hasta 2 x 4 mm², adaptación de la sección automática, introducción lateral, equipadas con protección contra caída

PT 2,5-QUATTRO - Borne de paso

3209578

<https://www.phoenixcontact.com/mx/productos/3209578>



CRIMPFOX CENTRUS 10H - Tenazas para prensar

1213156

<https://www.phoenixcontact.com/mx/productos/1213156>



Tenazas, para punteras no aisladas y aisladas DIN 46228 parte 1 y 4 de 0,14 mm² ... 10 mm², también para punteras TWIN hasta 2 x 4 mm², adaptación de la sección transversal automática, introducción lateral, equipadas con protección contra caída

CRIMPFOX 10S - Tenazas para prensar

1212045

<https://www.phoenixcontact.com/mx/productos/1212045>



Pinza de crimpado, para punteras sin collar aislante según DIN 46228 parte 1 y punteras con collar aislante según DIN 46228 parte 4, 0,14 mm² ... 10 mm², bloqueo forzoso desbloqueable, introducción lateral

PT 2,5-QUATTRO - Borne de paso

3209578

<https://www.phoenixcontact.com/mx/productos/3209578>



CRIMPFOX 6H - Tenazas para prensar

1212046

<https://www.phoenixcontact.com/mx/productos/1212046>



Pinza de crimpado, para punteras sin collar aislante según DIN 46228 parte 1 y punteras con collar aislante según DIN 46228 parte 4, 0,14 mm² ... 6 mm², bloqueo forzoso desbloqueable, introducción lateral

CRIMPFOX 2,5-M - Tenazas para prensar

1212719

<https://www.phoenixcontact.com/mx/productos/1212719>



Pinza de crimpado, para punteras sin collar aislante según DIN 46228 parte 1 y punteras con collar aislante según DIN 46228 parte 4, 0,25 mm² ... 2,5 mm², introducción lateral, engaste trapezoidal

PT 2,5-QUATTRO - Borne de paso

3209578

<https://www.phoenixcontact.com/mx/productos/3209578>



CRIMPFOX 6-M - Tenazas para prensar

1212720

<https://www.phoenixcontact.com/mx/productos/1212720>



Pinza de crimpado, para punteras sin collar aislante según DIN 46228 parte 1 y punteras con collar aislante según DIN 46228 parte 4, 0,25 mm² ... 6,0 mm², introducción lateral, engaste trapezoidal

CRIMPFOX 6 - Tenazas para prensar

1212034

<https://www.phoenixcontact.com/mx/productos/1212034>



Pinza de crimpado, para punteras sin collar aislante según DIN 46228 parte 1 y punteras con collar aislante según DIN 46228 parte 4, 0,25 mm² ... 6,0 mm², introducción lateral, engaste trapezoidal

PT 2,5-QUATTRO - Borne de paso

3209578

<https://www.phoenixcontact.com/mx/productos/3209578>



CRIMPFOX 6T - Tenazas para prensar

1212037

<https://www.phoenixcontact.com/mx/productos/1212037>



Pinza de crimpado, para punteras sin collar aislante según DIN 46228 parte 1 y punteras con collar aislante según DIN 46228 parte 4, 0,25 mm² ... 6 mm², introducción lateral, engaste trapezoidal

CRIMPFOX 6T-F - Tenazas para prensar

1212038

<https://www.phoenixcontact.com/mx/productos/1212038>



Pinza de crimpado, para punteras sin collar aislante según DIN 46228 parte 1 y punteras con collar aislante según DIN 46228 parte 4, 0,25 mm² ... 6 mm², introducción frontal, engaste trapezoidal

PT 2,5-QUATTRO - Borne de paso

3209578

<https://www.phoenixcontact.com/mx/productos/3209578>



CRIMPFOX 6S-F - Tenazas para prensar

1212043

<https://www.phoenixcontact.com/mx/productos/1212043>



Pinza de crimpado, para punteras sin collar aislante según DIN 46228 parte 1 y punteras con collar aislante según DIN 46228 parte 4, 0,5 mm² ... 6 mm², introducción frontal, engaste cuadrado

CRIMPFOX-M - Tenazas para prensar

1212072

<https://www.phoenixcontact.com/mx/productos/1212072>



Tenazas de base, para el alojamiento de matrices para los más diversos tipos de contactos

Phoenix Contact 2024 © - Todos los derechos reservados
<https://www.phoenixcontact.com>

PHOENIX CONTACT S.A. de C.V.
Lago Alberto No. 319 - Piso 9
Colonia Granada, Delegación Miguel Hidalgo, México, Ciudad de México, C.P. 11520
+52/55/1101-1380
ventas@phoenixcontact.com.mx