

D-QT 2,5 - Tapa final

3206034

<https://www.phoenixcontact.com/mx/productos/3206034>



Tenga en cuenta que los datos mostrados en este documento PDF se generaron a partir de nuestro catálogo online. Por favor, encontrará todos los datos en la documentación del usuario. Prevalecen nuestras condiciones generales de uso para descargas.



Tapa final, profundidad: 43,5 mm, anchura: 2,2 mm, altura: 72,5 mm, color: gris

Datos comerciales

Código de artículo	3206034
Unidad de embalaje	50 Unidades
Cantidad mínima de pedido	50 Unidades
Clave de venta	02
Clave de producto	BE3Z1X
Página del catálogo	Página 244 (CL-2002)
GTIN	4017918169558
Peso por unidad (incluido el embalaje)	3.21 g
Peso por unidad (sin incluir el embalaje)	3.098 g
Número de tarifa arancelaria	85389006
País de origen	DE

D-QT 2,5 - Tapa final

3206034

<https://www.phoenixcontact.com/mx/productos/3206034>



Datos técnicos

Propiedades del artículo

Tipo de producto	Tapa final
------------------	------------

Condiciones medioambientales y de vida útil

Condiciones ambientales

Temperatura ambiente (servicio)	-60 °C ... 105 °C (para la temperatura de servicio de corta duración máx. véase RTI Elec.)
Temperatura ambiente (almacenamiento / transporte)	-25 °C ... 60 °C (durante poco tiempo, no más de 24 h, de -60 °C a +70 °C)
Temperatura ambiente (montaje)	-5 °C ... 70 °C
Temperatura ambiente (accionamiento)	-5 °C ... 70 °C
Humedad de aire admisible (almacenamiento / transporte)	30 % ... 70 %

Datos del material

Color	gris
Material	PA
Clase de inflamabilidad según UL 94	V0
Utilización estática de material aislante en frío	-60 °C
Índice de temperatura del material aislante (DIN EN 60216-1 (VDE 0304-21))	125 °C
Índice de temperatura del material aislante relativo (Elec., UL 746 B)	130 °C
Protección contra incendios para vehículos sobre carriles (DIN EN 45545-2) R22	HL 1 - HL 3
Protección contra incendios para vehículos sobre carriles (DIN EN 45545-2) R23	HL 1 - HL 3
Protección contra incendios para vehículos sobre carriles (DIN EN 45545-2) R24	HL 1 - HL 3
Protección contra incendios para vehículos sobre carriles (DIN EN 45545-2) R26	HL 1 - HL 3
Emisión de calor calorímetra NFPA 130 (ASTM E 1354)	27,5 MJ/kg
Inflamabilidad de las superficies NFPA 130 (ASTM E 162)	aprobado
Densidad de los gases de combustión óptica específica NFPA 130 (ASTM E 662)	aprobado
Toxicidad de los gases de combustión NFPA 130 (SMP 800C)	aprobado

Dimensiones

Anchura	2,2 mm
Altura	72,5 mm
Profundidad	43,5 mm

D-QT 2,5 - Tapa final

3206034

<https://www.phoenixcontact.com/mx/productos/3206034>



Clasificaciones

ECLASS

ECLASS-11.0	27141133
ECLASS-12.0	27141133
ECLASS-13.0	27250301

ETIM

ETIM 9.0	EC000886
----------	----------

UNSPSC

UNSPSC 21.0	39121400
-------------	----------

D-QT 2,5 - Tapa final

3206034

<https://www.phoenixcontact.com/mx/productos/3206034>



Environmental product compliance

EU RoHS

Cumple los requisitos de la Directiva RoHS	Sí, Ninguna excepción
--	-----------------------

China RoHS

Environment friendly use period (EFUP)	EFUP-E
	Ninguna sustancia peligrosa por encima de los valores límite

EU REACH SVHC

Indicación acerca de la sustancia candidata según REACH (n.º CAS)	Ninguna sustancia con una fracción de masa superior a 0,1 %
---	---

D-QT 2,5 - Tapa final

3206034

<https://www.phoenixcontact.com/mx/productos/3206034>



Accesorios

ZB 6:UNBEDRUCKT - Tira de cinta Zack

1051003

<https://www.phoenixcontact.com/mx/productos/1051003>



Tira de cinta Zack, Tiras, blanco, sin rotular, rotulable con: PLOTMARK, CMS-P1-PLOTTER, clase de montaje: enclavar, para ancho de borne: 6,2 mm, superficie útil: 6,15 x 10,5 mm, Número de índices individuales: 10

ZB 6 CUS - Tira de cinta Zack

0824992

<https://www.phoenixcontact.com/mx/productos/0824992>



Tira de cinta Zack, disponible: Tiras, blanco, rotulado según las indicaciones del cliente, clase de montaje: encajar en ranura para índice alta, para ancho de borne: 6,2 mm, superficie útil: 6,15 x 10,5 mm, Número de índices individuales: 10

D-QT 2,5 - Tapa final

3206034

<https://www.phoenixcontact.com/mx/productos/3206034>



ZB 6,LGS:FORTL.ZAHLEN - Tira de cinta Zack

1051016

<https://www.phoenixcontact.com/mx/productos/1051016>



Tira de cinta Zack, Tiras, blanco, rotulado, rotulable con: CMS-P1-PLOTTER, rotulación longitudinal: números correlativos de 1 ... 10, 11 ... 20 etc. hasta 491 .. 500, clase de montaje: enclavar, para ancho de borne: 6,2 mm, superficie útil: 6,15 x 10,5 mm, Número de índices individuales: 10

ZB 6,QR:FORTL.ZAHLEN - Tira de cinta Zack

1051029

<https://www.phoenixcontact.com/mx/productos/1051029>



Tira de cinta Zack, Tiras, blanco, rotulado, rotulable con: CMS-P1-PLOTTER, Rotulación transversal: números correlativos de 1 ... 10, 11 ... 20 etc. hasta 491 .. 500, clase de montaje: enclavar, para ancho de borne: 6,2 mm, superficie útil: 6,15 x 10,5 mm, Número de índices individuales: 10

D-QT 2,5 - Tapa final

3206034

<https://www.phoenixcontact.com/mx/productos/3206034>



ZB 6,LGS:GLEICHE ZAHLEN - Tira de cinta Zack

1051032

<https://www.phoenixcontact.com/mx/productos/1051032>



Tira de cinta Zack, Tiras, blanco, rotulado, rotulable con: CMS-P1-PLOTTER, rotulación longitudinal: Números iguales 1 o 2 etc. hasta 100, clase de montaje: enclavar, para ancho de borne: 6,2 mm, superficie útil: 6,15 x 10,5 mm, Número de índices individuales: 10

ZB 6,LGS:L1-N,PE - Marcador para bornes

1051414

<https://www.phoenixcontact.com/mx/productos/1051414>



Marcador para bornes, Tiras, blanco, rotulado, rotulable con: CMS-P1-PLOTTER, longitudinal: L1, L2, L3, N, PE, L1, L2, L3, N, PE, clase de montaje: enclavar, para ancho de borne: 6,2 mm, superficie útil: 6,15 x 10,5 mm, Número de índices individuales: 10

D-QT 2,5 - Tapa final

3206034

<https://www.phoenixcontact.com/mx/productos/3206034>



ZB 6,LGS:U-N - Marcador para bornes

1051430

<https://www.phoenixcontact.com/mx/productos/1051430>



Marcador para bornes, Tiras, blanco, rotulado, rotulable con: CMS-P1-PLOTTER, rotulación longitudinal: U, V, W, N, GND, U, V, W, N, GND, clase de montaje: enclavar, para ancho de borne: 6,2 mm, superficie útil: 6,15 x 10,5 mm, Número de índices individuales: 10

UC-TM 6 - Marcador para bornes

0818085

<https://www.phoenixcontact.com/mx/productos/0818085>



Marcador para bornes, Estera, blanco, sin rotular, rotulable con: BLUEMARK ID COLOR, BLUEMARK ID, BLUEMARK CLED, PLOTMARK, CMS-P1-PLOTTER, clase de montaje: enclavar, para ancho de borne: 6,2 mm, superficie útil: 5,6 x 10,5 mm, Número de índices individuales: 80

D-QT 2,5 - Tapa final

3206034

<https://www.phoenixcontact.com/mx/productos/3206034>



UC-TM 6 CUS - Marcador para bornes

0824589

<https://www.phoenixcontact.com/mx/productos/0824589>



Marcador para bornes, disponible: por esteras, blanco, rotulado según las indicaciones del cliente, clase de montaje: encajar en ranura para índice alta, para ancho de borne: 6,2 mm, superficie útil: 5,6 x 10,5 mm, Número de índices individuales: 80

UCT-TM 6 - Marcador para bornes

0828736

<https://www.phoenixcontact.com/mx/productos/0828736>



Marcador para bornes, Estera, blanco, sin rotular, rotulable con: TOPMARK NEO, TOPMARK LASER, BLUEMARK ID COLOR, BLUEMARK ID, BLUEMARK CLED, THERMOMARK PRIME, THERMOMARK CARD 2.0, THERMOMARK CARD, clase de montaje: enclavar, para ancho de borne: 6,2 mm, superficie útil: 5,6 x 10,5 mm, Número de índices individuales: 60

D-QT 2,5 - Tapa final

3206034

<https://www.phoenixcontact.com/mx/productos/3206034>



UCT-TM 6 CUS - Marcador para bornes

0829602

<https://www.phoenixcontact.com/mx/productos/0829602>



Marcador para bornes, disponible: por esteras, blanco, rotulado según las indicaciones del cliente, clase de montaje: encajar en ranura para índice alta, para ancho de borne: 6,2 mm, superficie útil: 5,6 x 10,5 mm, Número de índices individuales: 60

ZBF 6:UNBEDRUCKT - Tira de cinta Zack plana

0808710

<https://www.phoenixcontact.com/mx/productos/0808710>



Tira de cinta Zack plana, Tiras, blanco, sin rotular, rotulable con: PLOTMARK, CMS-P1-PLOTTER, clase de montaje: enclavar, para ancho de borne: 6,2 mm, superficie útil: 5,15 x 6,15 mm, Número de índices individuales: 10

D-QT 2,5 - Tapa final

3206034

<https://www.phoenixcontact.com/mx/productos/3206034>



ZBF 6 CUS - Tira de cinta Zack plana

0825027

<https://www.phoenixcontact.com/mx/productos/0825027>



Tira de cinta Zack plana, Tiras, disponible: Tiras, blanco, rotulado según las indicaciones del cliente, clase de montaje: encajar en ranura para índice plana, para ancho de borne: 6,2 mm, superficie útil: 5,15 x 6,15 mm, Número de índices individuales: 10

UC-TMF 6 - Marcador para bornes

0818140

<https://www.phoenixcontact.com/mx/productos/0818140>



Marcador para bornes, Estera, blanco, sin rotular, rotulable con: BLUEMARK ID COLOR, BLUEMARK ID, BLUEMARK CLED, PLOTMARK, CMS-P1-PLOTTER, clase de montaje: enclavar, para ancho de borne: 6,2 mm, superficie útil: 5,6 x 5,1 mm, Número de índices individuales: 80

D-QT 2,5 - Tapa final

3206034

<https://www.phoenixcontact.com/mx/productos/3206034>



UC-TMF 6 CUS - Marcador para bornes

0824646

<https://www.phoenixcontact.com/mx/productos/0824646>



Marcador para bornes, disponible: por esteras, blanco, rotulado según las indicaciones del cliente, clase de montaje: encajar en ranura para índice plana, para ancho de borne: 6,2 mm, superficie útil: 5,6 x 5,1 mm, Número de índices individuales: 80

UCT-TMF 6 - Marcador para bornes

0828746

<https://www.phoenixcontact.com/mx/productos/0828746>



Marcador para bornes, Estera, blanco, sin rotular, rotulable con: TOPMARK NEO, TOPMARK LASER, BLUEMARK ID COLOR, BLUEMARK ID, BLUEMARK CLED, THERMOMARK PRIME, THERMOMARK CARD 2.0, THERMOMARK CARD, clase de montaje: enclavar, para ancho de borne: 6,2 mm, superficie útil: 5,4 x 4,7 mm, Número de índices individuales: 60

D-QT 2,5 - Tapa final

3206034

<https://www.phoenixcontact.com/mx/productos/3206034>



UCT-TMF 6 CUS - Marcador para bornes

0829665

<https://www.phoenixcontact.com/mx/productos/0829665>



Marcador para bornes, disponible: por esteras, blanco, rotulado según las indicaciones del cliente, clase de montaje: encajar en ranura para índice plana, para ancho de borne: 6,2 mm, superficie útil: 5,4 x 4,7 mm, Número de índices individuales: 60

ZBF 6,LGS:FORTL.ZAHLEN - Tira de cinta Zack plana

0808749

<https://www.phoenixcontact.com/mx/productos/0808749>



Tira de cinta Zack plana, Tiras, blanco, rotulado, rotulación longitudinal: números correlativos de 1 ...10, 11 ...20 etc. hasta 91 ...100, clase de montaje: enclavar, para ancho de borne: 6,2 mm, superficie útil: 5,15 x 6,15 mm, Número de índices individuales: 10

D-QT 2,5 - Tapa final

3206034

<https://www.phoenixcontact.com/mx/productos/3206034>



ZBF 6,QR:FORTL.ZAHLEN - Tira de cinta Zack plana

0808765

<https://www.phoenixcontact.com/mx/productos/0808765>



Tira de cinta Zack plana, Tiras, blanco, rotulado, Rotulación transversal: números correlativos de 1 ...10, 11 ...20 etc. hasta 91 ...100, clase de montaje: enclavar, para ancho de borne: 6,2 mm, superficie útil: 5,15 x 6,15 mm, Número de índices individuales: 10

ZBF 6,LGS:GERADE ZAHLEN - Tira de cinta Zack plana

0810834

<https://www.phoenixcontact.com/mx/productos/0810834>



Tira de cinta Zack plana, Tiras, blanco, rotulado, rotulación longitudinal: números pares correlativos 2 ... 20, 22 ... 40, etc. hasta 82 ... 100, clase de montaje: enclavar, para ancho de borne: 6,2 mm, superficie útil: 5,15 x 6,15 mm, Número de índices individuales: 10

D-QT 2,5 - Tapa final

3206034

<https://www.phoenixcontact.com/mx/productos/3206034>



ZBF 6,LGS:UNGERADE ZAHLEN - Tira de cinta Zack plana

0810876

<https://www.phoenixcontact.com/mx/productos/0810876>



Tira de cinta Zack plana, Tiras, blanco, rotulado, rotulación longitudinal: Números impares 1-19, 21-39 etc. hasta 81-99, clase de montaje: enclavar, para ancho de borne: 6,2 mm, superficie útil: 5,15 x 6,15 mm, Número de índices individuales: 10

CLIPFIX 35 - Soporte final

3022218

<https://www.phoenixcontact.com/mx/productos/3022218>



Soporte final de montaje rápido, para carril simétrico NS 35/7,5 o carril simétrico NS 35/15, con posibilidad de marcado, ancho: 9,5 mm, color: gris

D-QT 2,5 - Tapa final

3206034

<https://www.phoenixcontact.com/mx/productos/3206034>



CLIPFIX 35-5 - Soporte final

3022276

<https://www.phoenixcontact.com/mx/productos/3022276>

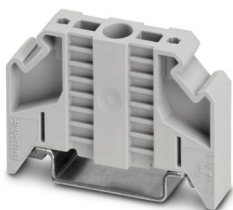


Soporte final de montaje rápido, para carril simétrico NS 35/7,5 o carril simétrico NS 35/15, con posibilidad de marcado, con posibilidad de aparcamiento para FBS...5, FBS...6, KSS 5, KSS 6, ancho: 5,15 mm, color: gris

E/NS 35 N - Soporte final

0800886

<https://www.phoenixcontact.com/mx/productos/0800886>



Soporte final, anchura: 9,5 mm, color: Gris

D-QT 2,5 - Tapa final

3206034

<https://www.phoenixcontact.com/mx/productos/3206034>



E/UK - Soporte final

1201442

<https://www.phoenixcontact.com/mx/productos/1201442>

Soporte final, Montaje sobre carril NS 32 o NS 35, material: PA, color: gris



E/UK 1 - Soporte final

1201413

<https://www.phoenixcontact.com/mx/productos/1201413>

Soporte final, para el apoyo final de los bornes de doble piso y de tres pisos, anchura: 10 mm, color: Gris



Phoenix Contact 2024 © - Todos los derechos reservados
<https://www.phoenixcontact.com>

PHOENIX CONTACT S.A. de C.V.
Lago Alberto No. 319 - Piso 9
Colonia Granada, Delegación Miguel Hidalgo, México, Ciudad de México, C.P. 11520
+52/55/1101-1380
ventas@phoenixcontact.com.mx