

# UT 2,5 OG - Borne de paso

3045046

<https://www.phoenixcontact.com/mx/productos/3045046>



Tenga en cuenta que los datos mostrados en este documento PDF se generaron a partir de nuestro catálogo online. Por favor, encontrará todos los datos en la documentación del usuario. Prevalecen nuestras condiciones generales de uso para descargas.



Borne de paso, tensión nominal: 1000 V, corriente nominal: 24 A, número de conexiones: 2, tipo de conexión: Conexión por tornillo, Sección de dimensionamiento: 2,5 mm<sup>2</sup>, sección: 0,14 mm<sup>2</sup> - 4 mm<sup>2</sup>, clase de montaje: NS 35/7,5, NS 35/15, color: naranja

## Sus ventajas

- El receptáculo de conexión grande permite la conexión de conductores rígidos y flexibles sin puntera, también mediante secciones nominales
- La construcción compacta ofrece al mismo tiempo además de ahorro de espacio un cómodo cableado en espacios reducidos
- Guía del destornillador óptima a través de fosos de tornillos cerrados
- El cono de entrada de cables permite el alojamiento de conductores con puntera y cuellos aislantes en sección nominal

## Datos comerciales

Código de artículo	3045046
Unidad de embalaje	50 Unidades
Cantidad mínima de pedido	50 Unidades
Clave de venta	02
Clave de producto	BE1111
Página del catálogo	Página 26 (C-3-2013)
GTIN	4017918975388
Peso por unidad (incluido el embalaje)	7.895 g
Peso por unidad (sin incluir el embalaje)	7.414 g
Número de tarifa arancelaria	85369011
País de origen	DE

# UT 2,5 OG - Borne de paso

3045046

<https://www.phoenixcontact.com/mx/productos/3045046>



## Datos técnicos

### Propiedades del artículo

Tipo de producto	Borne de paso
Campo de empleo	Industria ferroviaria
	Construcción de maquinaria
	Construcción de instalaciones
	Industria de procesos
Número de conexiones	2
Número de filas	1
Potenciales	1

### Propiedades de aislamiento

Categoría de sobretensión	III
Grado de polución	3

### Propiedades eléctricas

Tensión transitoria de dimensionamiento	8 kV
Potencia disipada máxima con condición nominal	0,77 W

### Datos de conexión

Número de conexiones por piso	2
Sección nominal	2,5 mm <sup>2</sup>
Sección de dimensionamiento AWG	12

### Piso 1 arriba 1 abajo 1

Rosca de tornillo	M3
Par de apriete	0,5 ... 0,6 Nm
Longitud a desaislar	9 mm
Calibre macho	A3
Conexión según norma	IEC 60947-7-1
Sección de conductor rígido	0,14 mm <sup>2</sup> ... 4 mm <sup>2</sup>
Sección de conductor AWG	26 ... 12 (Convertido según IEC)
Sección de conductor flexible	0,14 mm <sup>2</sup> ... 4 mm <sup>2</sup>
Sección de cable flexible [AWG]	26 ... 12 (Convertido según IEC)
Sección de cable flexible (puntera sin manguito de plástico)	0,14 mm <sup>2</sup> ... 2,5 mm <sup>2</sup>
Sección de cable flexible (puntera con manguito de plástico)	0,14 mm <sup>2</sup> ... 2,5 mm <sup>2</sup>
2 conductores con la misma sección, rígidos	0,14 mm <sup>2</sup> ... 1,5 mm <sup>2</sup>
2 conductores con la misma sección, flexibles	0,14 mm <sup>2</sup> ... 1,5 mm <sup>2</sup>
2 conductores de igual sección, flexibles con puntera, sin manguito de plástico	0,14 mm <sup>2</sup> ... 1,5 mm <sup>2</sup>
2 conductores con la misma sección, flexibles con puntera TWIN con manguito de plástico	0,5 mm <sup>2</sup> ... 1,5 mm <sup>2</sup>
Corriente nominal	24 A
Corriente de carga máxima	32 A (con una sección de conductor de 4 mm <sup>2</sup> )

# UT 2,5 OG - Borne de paso



3045046

<https://www.phoenixcontact.com/mx/productos/3045046>

Tensión nominal	1000 V
Observación	Atención: en el área de descargas encontrará habilitaciones de artículos, secciones de conexión y notas sobre la conexión de conductores de aluminio.
Sección nominal	2,5 mm <sup>2</sup>

## Datos Ex

### Datos de dimensionamiento (ATEX/IECEX)

Marcado	Ⓜ II 2 GD Ex eb IIC Gb
Margen de temperatura de empleo	-60 °C ... 110 °C
Accesorios con certificado Ex	3047028 D-UT 2,5/10 3047167 ATP-UT 1205053 SZS 0,6X3,5 3022276 CLIPFIX 35-5 3022218 CLIPFIX 35
Lista puentes	Puente enchufable / FBS 2-5 / 3030161 Puente enchufable / FBS 3-5 / 3030174 Puente enchufable / FBS 4-5 / 3030187 Puente enchufable / FBS 5-5 / 3030190 Puente enchufable / FBS 10-5 / 3030213 Puente enchufable / FBS 20-5 / 3030226
Datos puente	21 A / 2,5 mm <sup>2</sup>
Incremento de temperatura Ex	40 K (23,3 A / 2,5 mm <sup>2</sup> )
Tensión nominal	690 V
para puentear con puente	690 V
- en puentado no contiguo	352 V
- en puentado no contiguo mediante borne PE	275 V
- en puentado de la longitud necesaria con tapa	220 V
- en puentado de la longitud necesaria con placa separadora	275 V
Tensión de aislamiento de dimensionamiento	630 V
analógica	(permanente)

### Planta Ex Generalidades

Corriente asignada	21 A
Corriente de carga máxima	28 A
Resistencia de contacto	0,41 mΩ

### Datos de conexión Ex Generalidades

Ámbito del par de apriete	0,5 Nm ... 0,6 Nm
Sección nominal	2,5 mm <sup>2</sup>
Sección de dimensionamiento AWG	14
Capacidad de conexión, cable rígido	0,14 mm <sup>2</sup> ... 4 mm <sup>2</sup>
Capacidad de conexión AWG	26 ... 12
Capacidad de conexión, cable flexible	0,14 mm <sup>2</sup> ... 2,5 mm <sup>2</sup>
Capacidad de conexión AWG	26 ... 14

# UT 2,5 OG - Borne de paso



3045046

<https://www.phoenixcontact.com/mx/productos/3045046>

2 conductores con la misma sección, rígidos	0,14 mm <sup>2</sup> ... 1,5 mm <sup>2</sup>
2 conductores con la misma sección AWG rígidos	26 ... 16
2 conductores con la misma sección, flexibles	0,14 mm <sup>2</sup> ... 1,5 mm <sup>2</sup>
2 conductores con la misma sección AWG flexibles	26 ... 16

## Dimensiones

Anchura	5,2 mm
Ancho de tapa	2,2 mm
Altura	47,7 mm
Profundidad en NS 35/7,5	47,5 mm
Profundidad en NS 35/15	55 mm

## Datos del material

Color	naranja
Clase de inflamabilidad según UL 94	V0
Grupo material aislante	I
Material aislante	PA
Utilización estática de material aislante en frío	-60 °C
Índice de temperatura del material aislante (DIN EN 60216-1 (VDE 0304-21))	125 °C
Índice de temperatura del material aislante relativo (Elec., UL 746 B)	130 °C

## Ensayos eléctricos

### Prueba con tensión de impulso

Tensión de prueba Valor nominal	9,8 kV
Resultado	Prueba aprobada

### Verificación de calentamiento

Exigencia Ensayo de calentamiento	Aumento de temperatura $\leq 45$ K
Resultado	Prueba aprobada
Corriente admisible de corta duración 2,5 mm <sup>2</sup>	0,3 kA
Corriente admisible de corta duración 4 mm <sup>2</sup>	0,48 kA
Resultado	Prueba aprobada

### Rigidez dieléctrica con frecuencia de operación

Tensión de prueba Valor nominal	2,2 kV
Resultado	Prueba aprobada

## Propiedades mecánicas

### Datos mecánicos

Pared lateral abierta	Sí
-----------------------	----

## Ensayos mecánicos

### Resistencia mecánica

# UT 2,5 OG - Borne de paso

3045046

<https://www.phoenixcontact.com/mx/productos/3045046>



Resultado	Prueba aprobada
-----------	-----------------

## Fijación en el soporte

Carril/superficie de fijación	NS 35
Valor nominal Fuerza de ensayo	1 N
Resultado	Prueba aprobada

## Comprobación de daños en los conductores y de aflojamiento

Velocidad de rotación	10 r.p.m.
Rotaciones	135
Sección de conductor/Peso	0,14 mm <sup>2</sup> /0,2 kg
	2,5 mm <sup>2</sup> /0,7 kg
	4 mm <sup>2</sup> /0,9 kg
Resultado	Prueba aprobada

## Condiciones medioambientales y de vida útil

### Ensayo de la llama de aguja

Tiempo de actuación	30 s
Resultado	Prueba aprobada

### Oscilación/ruido de banda ancha

Especificación del ensayo	DIN EN 50155 (VDE 0115-200):2008-03
Espectro	Ensayo de vida útil categoría 1, clase B, en la caja del vagón
Frecuencia	f <sub>1</sub> = 5 Hz hasta f <sub>2</sub> = 150 Hz
Nivel ASD	1,857 (m/s <sup>2</sup> ) <sup>2</sup> /Hz
Aceleración	0,8g
Duración de ensayo por eje	5 h
Direcciones de ensayo	Ejes X, Y y Z
Resultado	Prueba aprobada

### Choque

Especificación del ensayo	DIN EN 50155 (VDE 0115-200):2008-03
Tipo de choque	Semisinusoide
Aceleración	5g
Duración del choque	30 ms
Número de choques por dirección	3
Direcciones de ensayo	Ejes X, Y y Z (pos. y neg.)
Resultado	Prueba aprobada

### Condiciones ambientales

Temperatura ambiente (servicio)	-60 °C ... 110 °C (Rango de temperatura de servicio incl. autocalentamiento, temperatura de servicio de corta duración máx.; véase RTI Elec.)
Temperatura ambiente (almacenamiento / transporte)	-25 °C ... 60 °C (Durante breve tiempo, no más de 24 h, de -60 °C a +70 °C)
Temperatura ambiente (montaje)	-5 °C ... 70 °C
Temperatura ambiente (accionamiento)	-5 °C ... 70 °C

# UT 2,5 OG - Borne de paso

3045046

<https://www.phoenixcontact.com/mx/productos/3045046>



Humedad de aire admisible (servicio)	20 % ... 90 %
Humedad de aire admisible (almacenamiento / transporte)	30 % ... 70 %

## Normas y especificaciones

Conexión según norma	IEC 60947-7-1
----------------------	---------------

## Montaje

Tipo de montaje	NS 35/7,5
	NS 35/15

# UT 2,5 OG - Borne de paso

3045046

<https://www.phoenixcontact.com/mx/productos/3045046>



## Dibujos

Diagrama eléctrico



# UT 2,5 OG - Borne de paso



3045046

<https://www.phoenixcontact.com/mx/productos/3045046>

## Homologaciones

To download certificates, visit the product detail page: <https://www.phoenixcontact.com/mx/productos/3045046>

### DNV

ID de homologación: TAE00001S9



### CSA

ID de homologación: 13631

	Tensión nominal $U_N$	Corriente nominal $I_N$	Sección AWG	Sección $mm^2$
Usegroup B	600 V	20 A	26 - 12	-
Usegroup C	600 V	20 A	26 - 12	-



### IECEE CB Scheme

ID de homologación: DE1-63061\_M1

	Tensión nominal $U_N$	Corriente nominal $I_N$	Sección AWG	Sección $mm^2$
	1000 V	24 A	-	0,2 - 2,5



### cULus Recognized

ID de homologación: E60425

	Tensión nominal $U_N$	Corriente nominal $I_N$	Sección AWG	Sección $mm^2$
Usegroup B	600 V	20 A	26 - 12	-
Conexión multiconductor	600 V	20 A	26 - 16	-
Usegroup C	600 V	20 A	26 - 12	-
Conexión multiconductor	600 V	20 A	26 - 16	-



### VDE Zeichengenehmigung

ID de homologación: 40013658

	Tensión nominal $U_N$	Corriente nominal $I_N$	Sección AWG	Sección $mm^2$
	1000 V	24 A	-	0,2 - 2,5



### ATEX

ID de homologación: KEMA04ATEX2048U

	Tensión nominal $U_N$	Corriente nominal $I_N$	Sección AWG	Sección $mm^2$
Solo conductores flexibles	690 V	21 A	-	0,14 - 2,5



# UT 2,5 OG - Borne de paso



3045046

<https://www.phoenixcontact.com/mx/productos/3045046>

Solo conductores rígidos	690 V	28 A	-	0,14 - 4
--------------------------	-------	------	---	----------



**cUL Recognized**

ID de homologación: E192998

	Tensión nominal $U_N$	Corriente nominal $I_N$	Sección AWG	Sección $mm^2$
Usegroup B				
	600 V	20 A	26 - 12	-
Usegroup C				
	600 V	20 A	26 - 12	-



**EAC Ex**

ID de homologación: RU C-DE.HA91.B.00066



**IEC Ex**

ID de homologación: IECEx KEM 06.0027U

	Tensión nominal $U_N$	Corriente nominal $I_N$	Sección AWG	Sección $mm^2$
Solo conductores flexibles	690 V	21 A	-	0,14 - 2,5
Solo conductores rígidos	690 V	28 A	-	0,14 - 4



**UL Recognized**

ID de homologación: E192998

	Tensión nominal $U_N$	Corriente nominal $I_N$	Sección AWG	Sección $mm^2$
Usegroup B				
	600 V	20 A	26 - 12	-
Usegroup C				
	600 V	20 A	26 - 12	-



**CCC**

ID de homologación: 2020322313000622



**UKCA-EX**

ID de homologación: DEKRA 21UKEX0304U

**cULus Recognized**

# UT 2,5 OG - Borne de paso

3045046

<https://www.phoenixcontact.com/mx/productos/3045046>



## Clasificaciones

### ECLASS

ECLASS-11.0	27141120
ECLASS-13.0	27250101

### ETIM

ETIM 9.0	EC000897
----------	----------

### UNSPSC

UNSPSC 21.0	39121400
-------------	----------

# UT 2,5 OG - Borne de paso

3045046

<https://www.phoenixcontact.com/mx/productos/3045046>



## Environmental product compliance

### EU RoHS

Cumple los requisitos de la Directiva RoHS	Sí
excepciones, si fueran conocida	6(c)

### China RoHS

Environment friendly use period (EFUP)	EFUP-50
	Encontrará una tabla de declaración RoHS de China relativa al artículo en la zona de descargas del artículo correspondiente, en el apartado "Declaración del fabricante". No se emite ninguna tabla de declaración RoHS de China ni se requiere en ninguno de los artículos con EFUP-E.

### EU REACH SVHC

Indicación acerca de la sustancia candidata según REACH (n.º CAS)	Lead(n.º CAS: 7439-92-1)
SCIP	b4950ede-9868-47e9-aed5-528040b38568

# UT 2,5 OG - Borne de paso

3045046

<https://www.phoenixcontact.com/mx/productos/3045046>



## Accesorios

**i** Nota: el uso de algunos de los accesorios indicados a continuación puede restringir este producto.

### FBS 2-5 - Puente enchufable

3030161

<https://www.phoenixcontact.com/mx/productos/3030161>



Puente enchufable, paso: 5,2 mm, número de polos: 2, longitud: 23 mm, color: rojo

**i** Capacidad de corriente máxima: 24 A

### FBS 3-5 - Puente enchufable

3030174

<https://www.phoenixcontact.com/mx/productos/3030174>



Puente enchufable, paso: 5,2 mm, número de polos: 3, longitud: 23 mm, color: rojo

**i** Capacidad de corriente máxima: 24 A

## UT 2,5 OG - Borne de paso

3045046

<https://www.phoenixcontact.com/mx/productos/3045046>



## FBS 4-5 - Puente enchufable

3030187

<https://www.phoenixcontact.com/mx/productos/3030187>



Puente enchufable, paso: 5,2 mm, número de polos: 4, longitud: 23 mm, color: rojo

 Capacidad de corriente máxima: 24 A

---

## FBS 5-5 - Puente enchufable

3030190

<https://www.phoenixcontact.com/mx/productos/3030190>



Puente enchufable, paso: 5,2 mm, número de polos: 5, longitud: 23 mm, color: rojo

 Capacidad de corriente máxima: 24 A

## UT 2,5 OG - Borne de paso

3045046

<https://www.phoenixcontact.com/mx/productos/3045046>



## FBS 10-5 - Puente enchufable

3030213

<https://www.phoenixcontact.com/mx/productos/3030213>



Puente enchufable, paso: 5,2 mm, número de polos: 10, longitud: 23 mm, color: rojo

 Capacidad de corriente máxima: 24 A

---

## FBS 20-5 - Puente enchufable

3030226

<https://www.phoenixcontact.com/mx/productos/3030226>



Puente enchufable, paso: 5,2 mm, número de polos: 20, color: rojo

 Capacidad de corriente máxima: 24 A

## UT 2,5 OG - Borne de paso

3045046

<https://www.phoenixcontact.com/mx/productos/3045046>



## FBS 50-5 - Puente enchufable

3038930

<https://www.phoenixcontact.com/mx/productos/3038930>



Puente enchufable, paso: 5,2 mm, número de polos: 50, color: rojo

 Capacidad de corriente máxima: 24 A

---

## FBSR 2-5 - Puente enchufable

3033702

<https://www.phoenixcontact.com/mx/productos/3033702>



Puente enchufable, paso: 5,2 mm, número de polos: 2, color: rojo

 Capacidad de corriente máxima: 17,5 A

## UT 2,5 OG - Borne de paso

3045046

<https://www.phoenixcontact.com/mx/productos/3045046>



## FBSR 3-5 - Puente enchufable

3001591

<https://www.phoenixcontact.com/mx/productos/3001591>



Puente enchufable, paso: 5,2 mm, número de polos: 3, color: rojo

 Capacidad de corriente máxima: 17,5 A

---

## FBSR 4-5 - Puente enchufable

3001592

<https://www.phoenixcontact.com/mx/productos/3001592>



Puente enchufable, paso: 5,2 mm, número de polos: 4, color: rojo

 Capacidad de corriente máxima: 17,5 A



## UT 2,5 OG - Borne de paso

3045046

<https://www.phoenixcontact.com/mx/productos/3045046>



## FBSR 5-5 - Puente enchufable

3001593

<https://www.phoenixcontact.com/mx/productos/3001593>

Puente enchufable, paso: 5,2 mm, número de polos: 5, color: rojo



 Capacidad de corriente máxima: 17,5 A

---

## FBSR 10-5 - Puente enchufable

3033710

<https://www.phoenixcontact.com/mx/productos/3033710>

Puente enchufable, paso: 5,2 mm, número de polos: 10, color: rojo



 Capacidad de corriente máxima: 17,5 A

## UT 2,5 OG - Borne de paso

3045046

<https://www.phoenixcontact.com/mx/productos/3045046>



## FBS 2-5 BU - Puente enchufable

3036877

<https://www.phoenixcontact.com/mx/productos/3036877>



Puente enchufable, paso: 5,2 mm, número de polos: 2, color: azul

 Capacidad de corriente máxima: 24 A

---

## FBS 3-5 BU - Puente enchufable

3036880

<https://www.phoenixcontact.com/mx/productos/3036880>



Puente enchufable, paso: 5,2 mm, número de polos: 3, color: azul

 Capacidad de corriente máxima: 24 A

---

## UT 2,5 OG - Borne de paso

3045046

<https://www.phoenixcontact.com/mx/productos/3045046>




## FBS 4-5 BU - Puente enchufable

3036893

<https://www.phoenixcontact.com/mx/productos/3036893>



Puente enchufable, paso: 5,2 mm, número de polos: 4, color: azul

 Capacidad de corriente máxima: 24 A

---

## FBS 5-5 BU - Puente enchufable

3036903

<https://www.phoenixcontact.com/mx/productos/3036903>



Puente enchufable, paso: 5,2 mm, número de polos: 5, color: azul

 Capacidad de corriente máxima: 24 A

---

## UT 2,5 OG - Borne de paso

3045046

<https://www.phoenixcontact.com/mx/productos/3045046>



## FBS 10-5 BU - Puente enchufable

3036916

<https://www.phoenixcontact.com/mx/productos/3036916>



Puente enchufable, paso: 5,2 mm, número de polos: 10, color: azul

 Capacidad de corriente máxima: 24 A

---

## FBS 20-5 BU - Puente enchufable

3036929

<https://www.phoenixcontact.com/mx/productos/3036929>



Puente enchufable, paso: 5,2 mm, número de polos: 20, color: azul

 Capacidad de corriente máxima: 24 A

## UT 2,5 OG - Borne de paso

3045046

<https://www.phoenixcontact.com/mx/productos/3045046>



## FBS 50-5 BU - Puente enchufable

3032114

<https://www.phoenixcontact.com/mx/productos/3032114>



Puente enchufable, paso: 5,2 mm, número de polos: 50, color: azul

 Capacidad de corriente máxima: 24 A

---

## RB ST 10-(2,5/4) - Puente reductor

3030873

<https://www.phoenixcontact.com/mx/productos/3030873>



Puente reductor, paso: 10 mm, número de polos: 2, longitud: 36 mm, color: rojo

 Capacidad de corriente máxima: 35 A

## UT 2,5 OG - Borne de paso

3045046

<https://www.phoenixcontact.com/mx/productos/3045046>



## RB UT 10-(2,5/4) - Puente reductor

3047060

<https://www.phoenixcontact.com/mx/productos/3047060>



Puente reductor, paso: 10,2 mm, número de polos: 2, longitud: 29 mm, color: rojo

 Capacidad de corriente máxima: 40 A

---


## RB UT 35-(2,5/4) - Puente reductor

3047277

<https://www.phoenixcontact.com/mx/productos/3047277>



Puente reductor, paso: 11 mm, número de polos: 2, color: rojo

 Capacidad de corriente máxima: 40 A

## UT 2,5 OG - Borne de paso

3045046

<https://www.phoenixcontact.com/mx/productos/3045046>



## RB UT 16-(2,5/4) - Puente reductor

3047073

<https://www.phoenixcontact.com/mx/productos/3047073>



Puente reductor, paso: 11 mm, número de polos: 2, longitud: 31 mm, color: rojo

 Capacidad de corriente máxima: 40 A

---

## RB UT 6-(2,5/4) - Puente reductor

3047251

<https://www.phoenixcontact.com/mx/productos/3047251>



Puente reductor, paso: 9,5 mm, número de polos: 2, longitud: 25 mm, color: rojo

 Capacidad de corriente máxima: 40 A

## UT 2,5 OG - Borne de paso

3045046

<https://www.phoenixcontact.com/mx/productos/3045046>



### D-UT 2,5/10 - Tapa final

3047028

<https://www.phoenixcontact.com/mx/productos/3047028>



Tapa final, profundidad: 39,8 mm, anchura: 2,2 mm, altura: 47 mm, color: gris

---

### D-UT 2,5/10 OG - Tapa final

3047219

<https://www.phoenixcontact.com/mx/productos/3047219>



Tapa final, profundidad: 39,8 mm, anchura: 2,2 mm, altura: 47 mm, color: naranja



## UT 2,5 OG - Borne de paso

3045046

<https://www.phoenixcontact.com/mx/productos/3045046>



### ATP-UT - Placa separadora

3047167

<https://www.phoenixcontact.com/mx/productos/3047167>



Placa separadora, profundidad: 45,7 mm, anchura: 2,2 mm, altura: 53,4 mm, color: gris

---

### WS UT 2,5 - Placa de aviso

3047923

<https://www.phoenixcontact.com/mx/productos/3047923>



Placa de aviso para bornes UT

## UT 2,5 OG - Borne de paso

3045046

<https://www.phoenixcontact.com/mx/productos/3045046>



## P-CO 2-5 R47K - Conector de componentes

3032447

<https://www.phoenixcontact.com/mx/productos/3032447>



Conector de componentes, con 47 kOhm de resistencia para la supervisión de rotura de cable, paso: 5,2 mm, profundidad: 34,8 mm, anchura: 4,1 mm, altura: 8,9 mm, número de polos: 2, color: negro

---

## LPO 2,5/E - Conector de derivación

3270516

<https://www.phoenixcontact.com/mx/productos/3270516>



Conector de derivación, tensión nominal: 800 V, corriente nominal: 24 A, número de polos: 1, tipo de conexión: Conexión push-in, Sección de dimensionamiento: 2,5 mm<sup>2</sup>, sección: 0,14 mm<sup>2</sup>- 4 mm<sup>2</sup>, color: gris

## UT 2,5 OG - Borne de paso

3045046

<https://www.phoenixcontact.com/mx/productos/3045046>



## LPO 2,5 - Conector de derivación

3270517

<https://www.phoenixcontact.com/mx/productos/3270517>



Conector de derivación, tensión nominal: 800 V, corriente nominal: 24 A, número de polos: 1, tipo de conexión: Conexión push-in, Sección de dimensionamiento: 2,5 mm<sup>2</sup>, sección: 0,14 mm<sup>2</sup>- 4 mm<sup>2</sup>, color: gris

---

## LPS-5/E - Conector de servicio técnico

3270520

<https://www.phoenixcontact.com/mx/productos/3270520>



Conector de servicio técnico, tensión nominal: 800 V, corriente nominal: 24 A, número de polos: 1, tipo de conexión: Conexión push-in, Sección de dimensionamiento: 2,5 mm<sup>2</sup>, sección: 0,14 mm<sup>2</sup>- 4 mm<sup>2</sup>, color: rojo

## UT 2,5 OG - Borne de paso

3045046

<https://www.phoenixcontact.com/mx/productos/3045046>



## LPS-5 - Conector de servicio técnico

3270521

<https://www.phoenixcontact.com/mx/productos/3270521>



Conector de servicio técnico, tensión nominal: 800 V, corriente nominal: 24 A, número de polos: 1, tipo de conexión: Conexión push-in, Sección de dimensionamiento: 2,5 mm<sup>2</sup>, sección: 0,14 mm<sup>2</sup>- 4 mm<sup>2</sup>, color: rojo

---

## NS 35/ 7,5 PERF 2000MM - Carril simétrico perforado

0801733

<https://www.phoenixcontact.com/mx/productos/0801733>



Carril simétrico perforado, Variante de embalaje con 25 unidades (50 m), según EN 60715, material: Acero, galvanizado, pasivado de capa gruesa, Perfil estándar, color: plata

## UT 2,5 OG - Borne de paso

3045046

<https://www.phoenixcontact.com/mx/productos/3045046>



## NS 35/ 7,5 UNPERF 2000MM - Carril simétrico sin perforar

0801681

<https://www.phoenixcontact.com/mx/productos/0801681>



Carril simétrico sin perforar, Variante de embalaje con 25 unidades (50 m), según EN 60715, material: Acero, galvanizado, pasivado de capa gruesa, Perfil estándar, color: plateado

---

## NS 35/ 7,5 WH PERF 2000MM - Carril simétrico perforado

1204119

<https://www.phoenixcontact.com/mx/productos/1204119>



Carril simétrico perforado, Variante de embalaje con 25 unidades (50 m), según EN 60715, material: Acero, Galvanizado, pasivado blanco, Perfil estándar, color: plateado

## UT 2,5 OG - Borne de paso

3045046

<https://www.phoenixcontact.com/mx/productos/3045046>



## NS 35/ 7,5 WH UNPERF 2000MM-VPE 10 - Carril simétrico sin perforar

1204122

<https://www.phoenixcontact.com/mx/productos/1204122>



Carril simétrico sin perforar, Variante de embalaje con 10 unidades (20 m), según EN 60715, material: Acero, Galvanizado, pasivado blanco, Perfil estándar, color: plateado

---

## NS 35/ 7,5 AL UNPERF 2000MM - Carril simétrico sin perforar

0801704

<https://www.phoenixcontact.com/mx/productos/0801704>



Carril simétrico sin perforar, Variante de embalaje con 25 unidades (50 m), según EN 60715, material: Aluminio, sin recubrimiento, Perfil estándar, color: plateado

## UT 2,5 OG - Borne de paso

3045046

<https://www.phoenixcontact.com/mx/productos/3045046>



## NS 35/ 7,5 ZN PERF 2000MM - Carril simétrico perforado

1206421

<https://www.phoenixcontact.com/mx/productos/1206421>



Carril simétrico perforado, Variante de embalaje con 25 unidades (50 m), según EN 60715, material: Acero, galvanizado, Perfil estándar, color: plateado

---

## NS 35/ 7,5 ZN UNPERF 2000MM - Carril simétrico sin perforar

1206434

<https://www.phoenixcontact.com/mx/productos/1206434>



Carril simétrico sin perforar, Variante de embalaje con 25 unidades (50 m), según EN 60715, material: Acero, galvanizado, Perfil estándar, color: plateado

## UT 2,5 OG - Borne de paso

3045046

<https://www.phoenixcontact.com/mx/productos/3045046>



## NS 35/ 7,5 CU UNPERF 2000MM-VPE 10 - Carril simétrico sin perforar

0801762

<https://www.phoenixcontact.com/mx/productos/0801762>



Carril simétrico sin perforar, Variante de embalaje con 10 unidades (20 m), según EN 60715, material: Cobre, sin recubrimiento, Perfil estándar, color: de color cobre

---

## NS 35/ 7,5 CAP - Caperuza final

1206560

<https://www.phoenixcontact.com/mx/productos/1206560>

Pieza final-carril, para carril NS 35/7,5





## UT 2,5 OG - Borne de paso

3045046

<https://www.phoenixcontact.com/mx/productos/3045046>



## NS 35/15 PERF 2000MM - Carril simétrico perforado

1201730

<https://www.phoenixcontact.com/mx/productos/1201730>



Carril simétrico perforado, Variante de embalaje con 25 unidades (50 m), similar EN 60715, material: Acero, galvanizado, pasivado de capa gruesa, Perfil estándar, color: plateado

---

## NS 35/15 UNPERF 2000MM - Carril simétrico sin perforar

1201714

<https://www.phoenixcontact.com/mx/productos/1201714>



Carril simétrico sin perforar, Variante de embalaje con 25 unidades (50 m), similar EN 60715, material: Acero, galvanizado, pasivado de capa gruesa, Perfil estándar, color: plateado

## UT 2,5 OG - Borne de paso

3045046

<https://www.phoenixcontact.com/mx/productos/3045046>



## NS 35/15 WH PERF 2000MM - Carril simétrico perforado

0806602

<https://www.phoenixcontact.com/mx/productos/0806602>



Carril simétrico perforado, Variante de embalaje con 25 unidades (50 m), similar EN 60715, material: Acero, Galvanizado, pasivado blanco, Perfil estándar, color: blanco

---

## NS 35/15 WH UNPERF 2000MM-VPE 10 - Carril simétrico sin perforar

1204135

<https://www.phoenixcontact.com/mx/productos/1204135>



Carril simétrico sin perforar, Variante de embalaje con 10 unidades (20 m), similar EN 60715, material: Acero, Galvanizado, pasivado blanco, Perfil estándar, color: plateado

## UT 2,5 OG - Borne de paso

3045046

<https://www.phoenixcontact.com/mx/productos/3045046>



## NS 35/15 AL UNPERF 2000MM - Carril simétrico sin perforar

1201756

<https://www.phoenixcontact.com/mx/productos/1201756>



Carril simétrico sin perforar, similar EN 60715, material: Aluminio, sin recubrimiento, Perfil estándar, color: plateado

---

## NS 35/15 ZN PERF 2000MM - Carril simétrico perforado

1206599

<https://www.phoenixcontact.com/mx/productos/1206599>



Carril simétrico perforado, Variante de embalaje con 25 unidades (50 m), similar EN 60715, material: Acero, galvanizado, Perfil estándar, color: plateado

## UT 2,5 OG - Borne de paso

3045046

<https://www.phoenixcontact.com/mx/productos/3045046>



## NS 35/15 ZN UNPERF 2000MM - Carril simétrico sin perforar

1206586

<https://www.phoenixcontact.com/mx/productos/1206586>



Carril simétrico sin perforar, Variante de embalaje con 25 unidades (50 m), similar EN 60715, material: Acero, galvanizado, Perfil estándar, color: plateado

---

## NS 35/15 CU UNPERF 2000MM-VPE 10 - Carril simétrico sin perforar

1201895

<https://www.phoenixcontact.com/mx/productos/1201895>



Carril simétrico sin perforar, Variante de embalaje con 10 unidades (20 m), similar EN 60715, material: Cobre, sin recubrimiento, Perfil estándar, color: de color cobre

## UT 2,5 OG - Borne de paso

3045046

<https://www.phoenixcontact.com/mx/productos/3045046>



## NS 35/15 CAP - Caperuza final

1206573

<https://www.phoenixcontact.com/mx/productos/1206573>

Pieza final-carril, para carril NS 35/15



---

## NS 35/15-2,3 UNPERF 2000MM-VPE 10 - Carril simétrico sin perforar

1201798

<https://www.phoenixcontact.com/mx/productos/1201798>



Carril simétrico sin perforar, Variante de embalaje con 10 unidades (20 m), según EN 60715, material: Acero, galvanizado, pasivado de capa gruesa, Perfil estándar 2,3 mm, color: plateado

## UT 2,5 OG - Borne de paso

3045046

<https://www.phoenixcontact.com/mx/productos/3045046>



## ZB 5 :UNBEDRUCKT - Tira de cinta Zack

1050004

<https://www.phoenixcontact.com/mx/productos/1050004>



Tira de cinta Zack, Tiras, blanco, sin rotular, rotulable con: PLOTMARK, CMS-P1-PLOTTER, clase de montaje: enclavar, para ancho de borne: 5,2 mm, superficie útil: 5,1 x 10,5 mm, Número de índices individuales: 10

---

## ZB 5 CUS - Tira de cinta Zack

0824962

<https://www.phoenixcontact.com/mx/productos/0824962>



Tira de cinta Zack, disponible: Tiras, blanco, rotulado según las indicaciones del cliente, clase de montaje: encajar en ranura para índice alta, para ancho de borne: 5,2 mm, superficie útil: 5,15 x 10,5 mm, Número de índices individuales: 10

## UT 2,5 OG - Borne de paso

3045046

<https://www.phoenixcontact.com/mx/productos/3045046>



## ZB 5,LGS:FORTL.ZAHLEN - Tira de cinta Zack

1050017

<https://www.phoenixcontact.com/mx/productos/1050017>



Tira de cinta Zack, Tiras, blanco, rotulado, rotulación longitudinal: números correlativos de 1 ... 10, 11 ... 20 etc. hasta 491 ... 500, clase de montaje: enclavar, para ancho de borne: 5,2 mm, superficie útil: 5,15 x 10,5 mm, Número de índices individuales: 10

---

## ZB 5,QR:FORTL.ZAHLEN - Tira de cinta Zack

1050020

<https://www.phoenixcontact.com/mx/productos/1050020>



Tira de cinta Zack, blanco, Rotulación transversal: números correlativos de 1 ... 10, 11 ... 20 etc. hasta 491 ... 500, clase de montaje: enclavar, para ancho de borne: 5,2 mm, superficie útil: 5,15 x 10,5 mm

## UT 2,5 OG - Borne de paso

3045046

<https://www.phoenixcontact.com/mx/productos/3045046>



## ZB 5,LGS:GLEICHE ZAHLEN - Tira de cinta Zack

1050033

<https://www.phoenixcontact.com/mx/productos/1050033>



Tira de cinta Zack, Tiras, blanco, rotulado, rotulable con: CMS-P1-PLOTTER, rotulación longitudinal: Números iguales 1 o 2 etc. hasta 100, clase de montaje: enclavar, para ancho de borne: 5,2 mm, superficie útil: 5,15 x 10,5 mm, Número de índices individuales: 10

---

## ZB 5,LGS:L1-N,PE - Tira de cinta Zack

1050415

<https://www.phoenixcontact.com/mx/productos/1050415>



Tira de cinta Zack, Tiras, blanco, rotulado, longitudinal: L1, L2, L3, N, PE, L1, L2, L3, N, PE, clase de montaje: enclavar, para ancho de borne: 5,2 mm, superficie útil: 5,15 x 10,5 mm, Número de índices individuales: 10



## UT 2,5 OG - Borne de paso

3045046

<https://www.phoenixcontact.com/mx/productos/3045046>



## UC-TM 5 - Marcador para bornes

0818108

<https://www.phoenixcontact.com/mx/productos/0818108>



Marcador para bornes, Estera, blanco, sin rotular, rotulable con: BLUEMARK ID COLOR, BLUEMARK ID, BLUEMARK CLED, PLOTMARK, CMS-P1-PLOTTER, clase de montaje: enclavar, para ancho de borne: 5,2 mm, superficie útil: 4,6 x 10,5 mm, Número de índices individuales: 96

---

## UC-TM 5 CUS - Marcador para bornes

0824581

<https://www.phoenixcontact.com/mx/productos/0824581>



Marcador para bornes, disponible: por esteras, blanco, rotulado según las indicaciones del cliente, clase de montaje: encajar en ranura para índice alta, para ancho de borne: 5,2 mm, superficie útil: 10,5 x 4,6 mm, Número de índices individuales: 96

## UT 2,5 OG - Borne de paso

3045046

<https://www.phoenixcontact.com/mx/productos/3045046>



## UCT-TM 5 - Marcador para bornes

0828734

<https://www.phoenixcontact.com/mx/productos/0828734>



Marcador para bornes, Estera, blanco, sin rotular, rotulable con: TOPMARK NEO, TOPMARK LASER, BLUEMARK ID COLOR, BLUEMARK ID, BLUEMARK CLED, THERMOMARK PRIME, THERMOMARK CARD 2.0, THERMOMARK CARD, clase de montaje: enclavar, para ancho de borne: 5,2 mm, superficie útil: 4,6 x 10,5 mm, Número de índices individuales: 72

---

## UCT-TM 5 CUS - Marcador para bornes

0829595

<https://www.phoenixcontact.com/mx/productos/0829595>



Marcador para bornes, disponible: por esteras, blanco, rotulado según las indicaciones del cliente, clase de montaje: encajar en ranura para índice alta, para ancho de borne: 5,2 mm, superficie útil: 4,6 x 10,5 mm, Número de índices individuales: 72

## UT 2,5 OG - Borne de paso

3045046

<https://www.phoenixcontact.com/mx/productos/3045046>



### GBS 5-25X12 - Rótulo de señalización de grupos para marcado de bornes

0810588

<https://www.phoenixcontact.com/mx/productos/0810588>



Índice para señalización de grupos, encajable en el centro del borne para bornes de conexión por tornillo, de resorte y de conexión rápida, rotulable con una etiqueta de 25 x 12 mm, o manualmente con el rotulador especial (B-STIFT), en el pie de encaje con ZB 5

### GBS 5-25X5 - Rótulo de señalización de grupos para marcado de bornes

0829126

<https://www.phoenixcontact.com/mx/productos/0829126>



Índice para señalización de grupos, encajable en el centro del borne para bornes de conexión por tornillo, de resorte, "push-in" y de conexión rápida, rotulable con una etiqueta de 24 x 4 mm, o manualmente con el rotulador especial (B-STIFT), en el pie de encaje con ZB 5

## UT 2,5 OG - Borne de paso

3045046

<https://www.phoenixcontact.com/mx/productos/3045046>



## STP 5-2-ZB - Soporte para señalización

3037643

<https://www.phoenixcontact.com/mx/productos/3037643>



Soporte para señalización, Insertable en las bornas de conexión por resorte ST 2,5, rotulable con UC-TM 5, UC-TMF 5, UCT-TM 5, UCT-TMF 5, ZB 5 o ZBF 5, gris, sin rotular, clase de montaje: enclavar

---

## MPS-MT - Clavija de pruebas

0201744

<https://www.phoenixcontact.com/mx/productos/0201744>



Clavija de pruebas, con conexión por soldadura hasta sección de cable de 1 mm<sup>2</sup>, número de polos: 1, color: gris

## UT 2,5 OG - Borne de paso

3045046

<https://www.phoenixcontact.com/mx/productos/3045046>



## MPS-IH WH - Casquillo aislante

0201663

<https://www.phoenixcontact.com/mx/productos/0201663>

Casquillo aislante, color: blanco



---

## MPS-IH RD - Casquillo aislante

0201676

<https://www.phoenixcontact.com/mx/productos/0201676>

Casquillo aislante, color: rojo



## UT 2,5 OG - Borne de paso

3045046

<https://www.phoenixcontact.com/mx/productos/3045046>



## MPS-IH BU - Casquillo aislante

0201689

<https://www.phoenixcontact.com/mx/productos/0201689>

Casquillo aislante, color: azul



---

## MPS-IH YE - Casquillo aislante

0201692

<https://www.phoenixcontact.com/mx/productos/0201692>

Casquillo aislante, color: amarillo



## UT 2,5 OG - Borne de paso

3045046

<https://www.phoenixcontact.com/mx/productos/3045046>



## MPS-IH GN - Casquillo aislante

0201702

<https://www.phoenixcontact.com/mx/productos/0201702>

Casquillo aislante, color: verde



---

## MPS-IH GY - Casquillo aislante

0201728

<https://www.phoenixcontact.com/mx/productos/0201728>

Casquillo aislante, color: gris



## UT 2,5 OG - Borne de paso

3045046

<https://www.phoenixcontact.com/mx/productos/3045046>



## MPS-IH BK - Casquillo aislante

0201731

<https://www.phoenixcontact.com/mx/productos/0201731>

Casquillo aislante, color: negro



---

## PAI-4-FIX-5/6 BU - Adaptador de prueba

3035975

<https://www.phoenixcontact.com/mx/productos/3035975>

Adaptador de prueba, 4 mm, para bornes en paso de 5,2 y 6,2 mm





## UT 2,5 OG - Borne de paso

3045046

<https://www.phoenixcontact.com/mx/productos/3045046>



## PAI-4-FIX-5/6 OG - Adaptador de prueba

3035974

<https://www.phoenixcontact.com/mx/productos/3035974>



Adaptador de prueba, 4 mm, para bornes en paso de 5,2 y 6,2 mm

---

## PAI-4-FIX-5/6 YE - Adaptador de prueba

3035977

<https://www.phoenixcontact.com/mx/productos/3035977>



Adaptador de prueba, 4 mm, para bornes en paso de 5,2 y 6,2 mm

## UT 2,5 OG - Borne de paso

3045046

<https://www.phoenixcontact.com/mx/productos/3045046>



### PAI-4-FIX-5/6 RD - Adaptador de prueba

3035976

<https://www.phoenixcontact.com/mx/productos/3035976>



Adaptador de prueba, 4 mm, para bornes en paso de 5,2 y 6,2 mm

---

### PAI-4-FIX-5/6 GN - Adaptador de prueba

3035978

<https://www.phoenixcontact.com/mx/productos/3035978>



Adaptador de prueba, 4 mm, para bornes en paso de 5,2 y 6,2 mm

## UT 2,5 OG - Borne de paso

3045046

<https://www.phoenixcontact.com/mx/productos/3045046>



### PAI-4-FIX-5/6 BK - Adaptador de prueba

3035980

<https://www.phoenixcontact.com/mx/productos/3035980>



Adaptador de prueba, 4 mm, para bornes en paso de 5,2 y 6,2 mm

---

### PAI-4-FIX-5/6 GY - Adaptador de prueba

3035982

<https://www.phoenixcontact.com/mx/productos/3035982>



Adaptador de prueba, 4 mm, para bornes en paso de 5,2 y 6,2 mm

## UT 2,5 OG - Borne de paso

3045046

<https://www.phoenixcontact.com/mx/productos/3045046>



## PAI-4-FIX-5/6 VT - Adaptador de prueba

3035979

<https://www.phoenixcontact.com/mx/productos/3035979>



Adaptador de prueba, 4 mm, para bornes en paso de 5,2 y 6,2 mm

---

## PAI-4-FIX-5/6 BN - Adaptador de prueba

3035981

<https://www.phoenixcontact.com/mx/productos/3035981>



Adaptador de prueba, 4 mm, para bornes en paso de 5,2 y 6,2 mm

## UT 2,5 OG - Borne de paso

3045046

<https://www.phoenixcontact.com/mx/productos/3045046>



## PAI-4-FIX-5/6 WH - Adaptador de prueba

3035983

<https://www.phoenixcontact.com/mx/productos/3035983>



Adaptador de prueba, 4 mm, para bornes en paso de 5,2 y 6,2 mm

---

## PS-5 - Clavija de pruebas

3030983

<https://www.phoenixcontact.com/mx/productos/3030983>



Clavija de pruebas, Clavija de pruebas alineable, número de polos: 1, color: rojo

## UT 2,5 OG - Borne de paso

3045046

<https://www.phoenixcontact.com/mx/productos/3045046>



## DP PS-5 - Tabique distanciador

3036725

<https://www.phoenixcontact.com/mx/productos/3036725>



Tabique distanciador, profundidad: 29 mm, anchura: 5,2 mm, altura: 22,4 mm, número de polos: 1, color: rojo

---

## PS-5/2,3MM RD - Clavija de pruebas

3038723

<https://www.phoenixcontact.com/mx/productos/3038723>



Clavija de pruebas, número de polos: 1, color: rojo

# UT 2,5 OG - Borne de paso

3045046

<https://www.phoenixcontact.com/mx/productos/3045046>



## CLIPFIX 35 - Soporte final

3022218

<https://www.phoenixcontact.com/mx/productos/3022218>

Soporte final de montaje rápido, para carril simétrico NS 35/7,5 o carril simétrico NS 35/15, con posibilidad de marcado, ancho: 9,5 mm, color: gris



---

## CLIPFIX 35-5 - Soporte final

3022276

<https://www.phoenixcontact.com/mx/productos/3022276>

Soporte final de montaje rápido, para carril simétrico NS 35/7,5 o carril simétrico NS 35/15, con posibilidad de marcado, con posibilidad de aparcamiento para FBS...5, FBS...6, KSS 5, KSS 6, ancho: 5,15 mm, color: gris



## UT 2,5 OG - Borne de paso

3045046

<https://www.phoenixcontact.com/mx/productos/3045046>

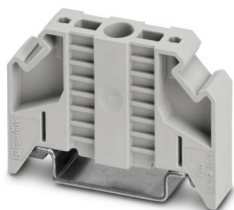


## E/NS 35 N - Soporte final

0800886

<https://www.phoenixcontact.com/mx/productos/0800886>

Soporte final, anchura: 9,5 mm, color: Gris



---

## PAI-4-N GY - Adaptador de prueba

3032871

<https://www.phoenixcontact.com/mx/productos/3032871>

Adaptador de prueba de 4 mm, para bornes en paso de 5,2 mm, 6,2 mm y 8,2 mm





## UT 2,5 OG - Borne de paso

3045046

<https://www.phoenixcontact.com/mx/productos/3045046>



## SZS 0,6X3,5 - Destornillador

1205053

<https://www.phoenixcontact.com/mx/productos/1205053>



Herramienta para accionar bornes ST, aislada, también apta como destornillador plano, tamaño: 0,6 x 3,5 x 100 mm, empuñadura de 2 componentes, con protección anti desenrollado

---

## X-PEN 0,35 - Rotulador especial

0811228

<https://www.phoenixcontact.com/mx/productos/0811228>



Rotulador especial sin cartucho de tinta, para la rotulación manual de índices de rotulación, rotulación de gran resistencia al lavado, grosor de rotulado 0,35 mm

# UT 2,5 OG - Borne de paso

3045046

<https://www.phoenixcontact.com/mx/productos/3045046>



## SF-SL 0,6X3,5-100 S-VDE - Destornillador

1212587

<https://www.phoenixcontact.com/mx/productos/1212587>



Destornillador reducido, para bornes ST, aislamiento VDE, con aislamiento fino integrado en la varilla, también como destornillador para tornillos ranurados, tamaño: 0,6x3,5x100 mm, empuñadura de 2 componentes, con protección anti desenrollado

---

Phoenix Contact 2024 © - Todos los derechos reservados

<https://www.phoenixcontact.com>

PHOENIX CONTACT S.A. de C.V.

Lago Alberto No. 319 - Piso 9

Colonia Granada, Delegación Miguel Hidalgo, México, Ciudad de México, C.P. 11520

+52/55/1101-1380

[ventas@phoenixcontact.com.mx](mailto:ventas@phoenixcontact.com.mx)