

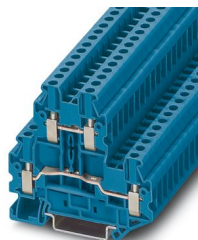
UTT 2,5 BU - Borne de doble piso



3044649

<https://www.phoenixcontact.com/mx/productos/3044649>

Tenga en cuenta que los datos mostrados en este documento PDF se generaron a partir de nuestro catálogo online. Por favor, encontrará todos los datos en la documentación del usuario. Prevalecen nuestras condiciones generales de uso para descargas.



Borne de doble piso, tensión nominal: 500 V, corriente nominal: 24 A, tipo de conexión: Conexión por tornillo, Sección de dimensionamiento: 2,5 mm², sección: 0,14 mm² - 4 mm², clase de montaje: NS 35/7,5, NS 35/15, color: azul

Sus ventajas

- Todas las tareas de distribución de potencial de cada piso se pueden realizar ahorrando tiempo mediante dos fosos funcionales
- Para una buena visión de conjunto, los puntos de embornaje tienen una gran superf. rotulable
- Con el puenteo vertical FBD-PV UT se pueden conectar los pisos de forma opcional
- Por ejemplo, dos potenciales separados pueden cruzarse con ayuda de puenteo de terminales no contiguos
- Comprobado para aplicaciones ferroviarias

Datos comerciales

Código de artículo	3044649
Unidad de embalaje	50 Unidades
Cantidad mínima de pedido	50 Unidades
Clave de venta	02
Clave de producto	BE1114
Página del catálogo	Página 149 (C-1-2019)
GTIN	4017918997014
Peso por unidad (incluido el embalaje)	15.774 g
Peso por unidad (sin incluir el embalaje)	15.025 g
Número de tarifa arancelaria	85369010
País de origen	DE

UTT 2,5 BU - Borne de doble piso



3044649

<https://www.phoenixcontact.com/mx/productos/3044649>

Datos técnicos

Propiedades del artículo

Tipo de producto	Borne multipiso
Campo de empleo	Industria ferroviaria
	Construcción de maquinaria
	Construcción de instalaciones
	Industria de procesos
Número de conexiones	4
Número de filas	2
Potenciales	2

Propiedades de aislamiento

Categoría de sobretensión	III
Grado de polución	3

Propiedades eléctricas

Tensión transitoria de dimensionamiento	6 kV
Potencia disipada máxima con condición nominal	0,77 W

Datos de conexión

Número de conexiones por piso	2
Sección nominal	2,5 mm ²

Piso 1+2

Rosca de tornillo	M3
Par de apriete	0,5 ... 0,6 Nm
Longitud a desaislar	9 mm
Calibre macho	A3
Conexión según norma	IEC 60947-7-1
Sección de conductor rígido	0,14 mm ² ... 4 mm ²
Sección de conductor AWG	26 ... 12 (Convertido según IEC)
Sección de conductor flexible	0,14 mm ² ... 4 mm ²
Sección de cable flexible [AWG]	26 ... 12 (Convertido según IEC)
Sección de cable flexible (puntera sin manguito de plástico)	0,14 mm ² ... 2,5 mm ²
Sección de cable flexible (puntera con manguito de plástico)	0,14 mm ² ... 2,5 mm ²
2 conductores con la misma sección, rígidos	0,14 mm ² ... 1,5 mm ²
2 conductores con la misma sección, flexibles	0,14 mm ² ... 1,5 mm ²
2 conductores de igual sección, flexibles con puntera, sin manguito de plástico	0,14 mm ² ... 1,5 mm ²
2 conductores con la misma sección, flexibles con puntera TWIN con manguito de plástico	0,5 mm ² ... 1,5 mm ²
Corriente nominal	24 A
Corriente de carga máxima	28 A (con una sección de conductor de 4 mm ² , la corriente de carga máxima no puede ser sobrepasada por la corriente suma)

UTTB 2,5 BU - Borne de doble piso



3044649

<https://www.phoenixcontact.com/mx/productos/3044649>

	de todos los conductores conectados.)
Tensión nominal	500 V
Sección nominal	2,5 mm ²

Datos Ex

Datos de dimensionamiento (ATEX/IECEX)

Marcado	Ⓜ II 2 GD Ex eb IIC Gb
Margen de temperatura de empleo	-60 °C ... 110 °C
Accesorios con certificado Ex	3047293 D-UTTB 2,5/4 3047303 DP-UTTB 2,5/4 3047316 ATP-UTTB 2,5/4 1205053 SZS 0,6X3,5 3022276 CLIPFIX 35-5 3022218 CLIPFIX 35
Lista puentes	Puente enchufable / FBS 2-5 / 3030161 Puente enchufable / FBS 3-5 / 3030174 Puente enchufable / FBS 4-5 / 3030187 Puente enchufable / FBS 5-5 / 3030190 Puente enchufable / FBS 10-5 / 3030213 Puente enchufable / FBS 20-5 / 3030226
Datos puente	20 A / 2,5 mm ²
Incremento de temperatura Ex	40 K (22,5 A / 2,5 mm ²)
Tensión nominal	352 V
para puentear con puente	352 V
- en puenteadado no contiguo	352 V
- en puenteadado no contiguo mediante borne PE	275 V
- en puenteadado de la longitud necesaria con tapa	220 V
- en puenteadado de la longitud necesaria con placa separadora	176 V
Tensión de aislamiento de dimensionamiento	320 V
analógica	(permanente)

Planta Ex Generalidades

Corriente asignada	20 A
Corriente de carga máxima	24 A

Datos de conexión Ex Generalidades

Ámbito del par de apriete	0,5 Nm ... 0,6 Nm
Sección nominal	2,5 mm ²
Sección de dimensionamiento AWG	14
Capacidad de conexión, cable rígido	0,14 mm ² ... 4 mm ²
Capacidad de conexión AWG	26 ... 12
Capacidad de conexión, cable flexible	0,14 mm ² ... 2,5 mm ²
Capacidad de conexión AWG	26 ... 14
2 conductores con la misma sección, rígidos	0,14 mm ² ... 1,5 mm ²

UTT 2,5 BU - Borne de doble piso



3044649

<https://www.phoenixcontact.com/mx/productos/3044649>

2 conductores con la misma sección AWG rígidos	26 ... 16
2 conductores con la misma sección, flexibles	0,14 mm ² ... 1,5 mm ²
2 conductores con la misma sección AWG flexibles	26 ... 16
analógica	(permanente)

Planta Ex 1er nivel

Resistencia de contacto	0,6 mΩ
analógica	(permanente)

Planta Ex 2º nivel

Resistencia de contacto	0,4 mΩ
-------------------------	--------

Dimensiones

Anchura	5,2 mm
Ancho de tapa	2,2 mm
Altura	69,9 mm
Profundidad	64,4 mm
Profundidad en NS 35/7,5	65 mm
Profundidad en NS 35/15	72,5 mm

Datos del material

Color	azul
Clase de inflamabilidad según UL 94	V0
Grupo material aislante	I
Material aislante	PA
Utilización estática de material aislante en frío	-60 °C
Índice de temperatura del material aislante (DIN EN 60216-1 (VDE 0304-21))	130 °C
Índice de temperatura del material aislante relativo (Elec., UL 746 B)	130 °C
Protección contra incendios para vehículos sobre carriles (DIN EN 45545-2) R22	HL 1 - HL 3
Protección contra incendios para vehículos sobre carriles (DIN EN 45545-2) R23	HL 1 - HL 3
Protección contra incendios para vehículos sobre carriles (DIN EN 45545-2) R24	HL 1 - HL 3
Protección contra incendios para vehículos sobre carriles (DIN EN 45545-2) R26	HL 1 - HL 3
Emisión de calor calorímetro NFPA 130 (ASTM E 1354)	28 MJ/kg
Inflamabilidad de las superficies NFPA 130 (ASTM E 162)	aprobado
Densidad de los gases de combustión óptica específica NFPA 130 (ASTM E 662)	aprobado
Toxicidad de los gases de combustión NFPA 130 (SMP 800C)	aprobado

Propiedades mecánicas

Datos mecánicos

Pared lateral abierta	Sí
-----------------------	----

UTT 2,5 BU - Borne de doble piso



3044649

<https://www.phoenixcontact.com/mx/productos/3044649>

Condiciones medioambientales y de vida útil

Condiciones ambientales

Temperatura ambiente (servicio)	-60 °C ... 110 °C (Rango de temperatura de servicio incl. autocalentamiento, temperatura de servicio de corta duración máx.; véase RTI Elec.)
Temperatura ambiente (almacenamiento / transporte)	-25 °C ... 60 °C (Durante breve tiempo, no más de 24 h, de -60 °C a +70 °C)
Temperatura ambiente (montaje)	-5 °C ... 70 °C
Temperatura ambiente (accionamiento)	-5 °C ... 70 °C
Humedad de aire admisible (servicio)	20 % ... 90 %
Humedad de aire admisible (almacenamiento / transporte)	30 % ... 70 %

Normas y especificaciones

Conexión según norma	IEC 60947-7-1
----------------------	---------------

Montaje

Tipo de montaje	NS 35/7,5
	NS 35/15

Dibujos

Diagrama eléctrico



UTT 2,5 BU - Borne de doble piso



3044649

<https://www.phoenixcontact.com/mx/productos/3044649>

Homologaciones

To download certificates, visit the product detail page: <https://www.phoenixcontact.com/mx/productos/3044649>

DNV

ID de homologación: TAE00001S9



CSA

ID de homologación: 13631

	Tensión nominal U_N	Corriente nominal I_N	Sección AWG	Sección mm^2
Usegroup B	300 V	20 A	26 - 12	-
Usegroup C	300 V	20 A	26 - 12	-
Usegroup D	600 V	5 A	26 - 12	-



EAC

ID de homologación: RU C-DE.BL08.B.00534



cULus Recognized

ID de homologación: E60425

	Tensión nominal U_N	Corriente nominal I_N	Sección AWG	Sección mm^2
Usegroup B	300 V	20 A	26 - 12	-
Conexión multiconductor	300 V	20 A	26 - 16	-
Usegroup C	300 V	20 A	26 - 12	-
Conexión multiconductor	300 V	20 A	26 - 16	-
Usegroup D	600 V	5 A	26 - 12	-
Conexión multiconductor	600 V	5 A	26 - 16	-



ATEX

ID de homologación: KEMA06ATEX0017U



cUL Recognized

ID de homologación: E192998

	Tensión nominal U_N	Corriente nominal I_N	Sección AWG	Sección mm^2
--	-----------------------	-------------------------	-------------	----------------

UTTB 2,5 BU - Borne de doble piso



3044649

<https://www.phoenixcontact.com/mx/productos/3044649>

Usegroup B	300 V	20 A	26 - 12	-
Usegroup C	300 V	20 A	26 - 12	-



EAC Ex

ID de homologación: RU C-DE.HA91.B.00066



IEC Ex

ID de homologación: IECEx KEM 06.0013U



UL Recognized

ID de homologación: E192998

	Tensión nominal U_N	Corriente nominal I_N	Sección AWG	Sección mm^2
Usegroup B	300 V	20 A	26 - 12	-
Usegroup C	300 V	20 A	26 - 12	-



CCC

ID de homologación: 2020322313000622



UKCA-EX

ID de homologación: DEKRA 21UKEX0305U

cULus Recognized

UTTB 2,5 BU - Borne de doble piso

3044649

<https://www.phoenixcontact.com/mx/productos/3044649>



Clasificaciones

ECLASS

ECLASS-11.0	27141120
ECLASS-13.0	27250102

ETIM

ETIM 9.0	EC000897
----------	----------

UNSPSC

UNSPSC 21.0	39121400
-------------	----------

3044649

<https://www.phoenixcontact.com/mx/productos/3044649>

Environmental product compliance

EU RoHS

Cumple los requisitos de la Directiva RoHS	Sí
excepciones, si fueran conocida	6(c)

China RoHS

Environment friendly use period (EFUP)	EFUP-50
	Encontrará una tabla de declaración RoHS de China relativa al artículo en la zona de descargas del artículo correspondiente, en el apartado "Declaración del fabricante". No se emite ninguna tabla de declaración RoHS de China ni se requiere en ninguno de los artículos con EFUP-E.

EU REACH SVHC

Indicación acerca de la sustancia candidata según REACH (n.º CAS)	Lead(n.º CAS: 7439-92-1)
SCIP	c10990d5-ffd1-42c5-81dd-b72f86434162

UTT 2,5 BU - Borne de doble piso

3044649

<https://www.phoenixcontact.com/mx/productos/3044649>

Accesorios

i Nota: el uso de algunos de los accesorios indicados a continuación puede restringir este producto.

FBS 2-5 - Puente enchufable

3030161

<https://www.phoenixcontact.com/mx/productos/3030161>



Puente enchufable, paso: 5,2 mm, número de polos: 2, longitud: 23 mm, color: rojo

i Capacidad de corriente máxima: 24 A

FBS 3-5 - Puente enchufable

3030174

<https://www.phoenixcontact.com/mx/productos/3030174>



Puente enchufable, paso: 5,2 mm, número de polos: 3, longitud: 23 mm, color: rojo

i Capacidad de corriente máxima: 24 A

UTT 2,5 BU - Borne de doble piso

3044649

<https://www.phoenixcontact.com/mx/productos/3044649>



FBS 4-5 - Puente enchufable

3030187

<https://www.phoenixcontact.com/mx/productos/3030187>



Puente enchufable, paso: 5,2 mm, número de polos: 4, longitud: 23 mm, color: rojo

 Capacidad de corriente máxima: 24 A

FBS 5-5 - Puente enchufable

3030190

<https://www.phoenixcontact.com/mx/productos/3030190>



Puente enchufable, paso: 5,2 mm, número de polos: 5, longitud: 23 mm, color: rojo

 Capacidad de corriente máxima: 24 A

UTTB 2,5 BU - Borne de doble piso

3044649

<https://www.phoenixcontact.com/mx/productos/3044649>



FBS 10-5 - Puente enchufable

3030213

<https://www.phoenixcontact.com/mx/productos/3030213>



Puente enchufable, paso: 5,2 mm, número de polos: 10, longitud: 23 mm, color: rojo

 Capacidad de corriente máxima: 24 A

FBS 20-5 - Puente enchufable

3030226

<https://www.phoenixcontact.com/mx/productos/3030226>



Puente enchufable, paso: 5,2 mm, número de polos: 20, color: rojo

 Capacidad de corriente máxima: 24 A

UTT 2,5 BU - Borne de doble piso

3044649

<https://www.phoenixcontact.com/mx/productos/3044649>



FBS 50-5 - Puente enchufable

3038930

<https://www.phoenixcontact.com/mx/productos/3038930>



Puente enchufable, paso: 5,2 mm, número de polos: 50, color: rojo

 Capacidad de corriente máxima: 24 A

FBSR 2-5 - Puente enchufable

3033702

<https://www.phoenixcontact.com/mx/productos/3033702>



Puente enchufable, paso: 5,2 mm, número de polos: 2, color: rojo

 Capacidad de corriente máxima: 17,5 A

UTT 2,5 BU - Borne de doble piso

3044649

<https://www.phoenixcontact.com/mx/productos/3044649>



FBSR 3-5 - Puente enchufable

3001591

<https://www.phoenixcontact.com/mx/productos/3001591>



Puente enchufable, paso: 5,2 mm, número de polos: 3, color: rojo

 Capacidad de corriente máxima: 17,5 A

FBSR 4-5 - Puente enchufable

3001592

<https://www.phoenixcontact.com/mx/productos/3001592>



Puente enchufable, paso: 5,2 mm, número de polos: 4, color: rojo

 Capacidad de corriente máxima: 17,5 A

UTTB 2,5 BU - Borne de doble piso

3044649

<https://www.phoenixcontact.com/mx/productos/3044649>



FBSR 5-5 - Puente enchufable

3001593

<https://www.phoenixcontact.com/mx/productos/3001593>



Puente enchufable, paso: 5,2 mm, número de polos: 5, color: rojo

 Capacidad de corriente máxima: 17,5 A


FBSR 10-5 - Puente enchufable

3033710

<https://www.phoenixcontact.com/mx/productos/3033710>



Puente enchufable, paso: 5,2 mm, número de polos: 10, color: rojo

 Capacidad de corriente máxima: 17,5 A

UTT 2,5 BU - Borne de doble piso

3044649

<https://www.phoenixcontact.com/mx/productos/3044649>



FBS-PV UT - Puente de potencial

3047358

<https://www.phoenixcontact.com/mx/productos/3047358>



Puente de potencial vertical, para la conexión de los pisos superior e inferior

FBS 2-5 BU - Puente enchufable

3036877

<https://www.phoenixcontact.com/mx/productos/3036877>



Puente enchufable, paso: 5,2 mm, número de polos: 2, color: azul

 Capacidad de corriente máxima: 24 A

UTT 2,5 BU - Borne de doble piso

3044649

<https://www.phoenixcontact.com/mx/productos/3044649>



FBS 3-5 BU - Puente enchufable

3036880

<https://www.phoenixcontact.com/mx/productos/3036880>



Puente enchufable, paso: 5,2 mm, número de polos: 3, color: azul

 Capacidad de corriente máxima: 24 A


FBS 4-5 BU - Puente enchufable

3036893

<https://www.phoenixcontact.com/mx/productos/3036893>



Puente enchufable, paso: 5,2 mm, número de polos: 4, color: azul

 Capacidad de corriente máxima: 24 A

UTTB 2,5 BU - Borne de doble piso

3044649

<https://www.phoenixcontact.com/mx/productos/3044649>



FBS 5-5 BU - Puente enchufable

3036903

<https://www.phoenixcontact.com/mx/productos/3036903>



Puente enchufable, paso: 5,2 mm, número de polos: 5, color: azul

 Capacidad de corriente máxima: 24 A

FBS 10-5 BU - Puente enchufable

3036916

<https://www.phoenixcontact.com/mx/productos/3036916>



Puente enchufable, paso: 5,2 mm, número de polos: 10, color: azul

 Capacidad de corriente máxima: 24 A

UTTB 2,5 BU - Borne de doble piso

3044649

<https://www.phoenixcontact.com/mx/productos/3044649>



FBS 20-5 BU - Puente enchufable

3036929

<https://www.phoenixcontact.com/mx/productos/3036929>



Puente enchufable, paso: 5,2 mm, número de polos: 20, color: azul

 Capacidad de corriente máxima: 24 A

FBS 50-5 BU - Puente enchufable

3032114

<https://www.phoenixcontact.com/mx/productos/3032114>



Puente enchufable, paso: 5,2 mm, número de polos: 50, color: azul

 Capacidad de corriente máxima: 24 A

UTT 2,5 BU - Borne de doble piso

3044649

<https://www.phoenixcontact.com/mx/productos/3044649>



D-UTT 2,5/4 - Tapa final

3047293

<https://www.phoenixcontact.com/mx/productos/3047293>

Tapa final, profundidad: 57,5 mm, anchura: 2,2 mm, altura: 69,9 mm, color: gris



DP-UTT 2,5/4 - Tabique distanciador

3047303

<https://www.phoenixcontact.com/mx/productos/3047303>

Tabique distanciador, profundidad: 33 mm, anchura: 2,6 mm, altura: 69,9 mm, color: gris



UTTB 2,5 BU - Borne de doble piso

3044649

<https://www.phoenixcontact.com/mx/productos/3044649>



ATP-UTTB 2,5/4 - Placa separadora

3047316

<https://www.phoenixcontact.com/mx/productos/3047316>



Placa separadora, profundidad: 70 mm, anchura: 2,2 mm, altura: 74,3 mm, color: gris

P-CO 2-5 R47K - Conector de componentes

3032447

<https://www.phoenixcontact.com/mx/productos/3032447>



Conector de componentes, con 47 kOhm de resistencia para la supervisión de rotura de cable, paso: 5,2 mm, profundidad: 34,8 mm, anchura: 4,1 mm, altura: 8,9 mm, número de polos: 2, color: negro

UTTB 2,5 BU - Borne de doble piso

3044649

<https://www.phoenixcontact.com/mx/productos/3044649>



LPO 2,5/E - Conector de derivación

3270516

<https://www.phoenixcontact.com/mx/productos/3270516>



Conector de derivación, tensión nominal: 800 V, corriente nominal: 24 A, número de polos: 1, tipo de conexión: Conexión push-in, Sección de dimensionamiento: 2,5 mm², sección: 0,14 mm²- 4 mm², color: gris

LPO 2,5 - Conector de derivación

3270517

<https://www.phoenixcontact.com/mx/productos/3270517>



Conector de derivación, tensión nominal: 800 V, corriente nominal: 24 A, número de polos: 1, tipo de conexión: Conexión push-in, Sección de dimensionamiento: 2,5 mm², sección: 0,14 mm²- 4 mm², color: gris

UTT 2,5 BU - Borne de doble piso

3044649

<https://www.phoenixcontact.com/mx/productos/3044649>



LPS-5/E - Conector de servicio técnico

3270520

<https://www.phoenixcontact.com/mx/productos/3270520>



Conector de servicio técnico, tensión nominal: 800 V, corriente nominal: 24 A, número de polos: 1, tipo de conexión: Conexión push-in, Sección de dimensionamiento: 2,5 mm², sección: 0,14 mm²- 4 mm², color: rojo

LPS-5 - Conector de servicio técnico

3270521

<https://www.phoenixcontact.com/mx/productos/3270521>



Conector de servicio técnico, tensión nominal: 800 V, corriente nominal: 24 A, número de polos: 1, tipo de conexión: Conexión push-in, Sección de dimensionamiento: 2,5 mm², sección: 0,14 mm²- 4 mm², color: rojo

UTT 2,5 BU - Borne de doble piso

3044649

<https://www.phoenixcontact.com/mx/productos/3044649>



NS 35/ 7,5 PERF 2000MM - Carril simétrico perforado

0801733

<https://www.phoenixcontact.com/mx/productos/0801733>



Carril simétrico perforado, Variante de embalaje con 25 unidades (50 m), según EN 60715, material: Acero, galvanizado, pasivado de capa gruesa, Perfil estándar, color: plata

NS 35/ 7,5 UNPERF 2000MM - Carril simétrico sin perforar

0801681

<https://www.phoenixcontact.com/mx/productos/0801681>



Carril simétrico sin perforar, Variante de embalaje con 25 unidades (50 m), según EN 60715, material: Acero, galvanizado, pasivado de capa gruesa, Perfil estándar, color: plateado

UTT 2,5 BU - Borne de doble piso

3044649

<https://www.phoenixcontact.com/mx/productos/3044649>



NS 35/ 7,5 WH PERF 2000MM - Carril simétrico perforado

1204119

<https://www.phoenixcontact.com/mx/productos/1204119>



Carril simétrico perforado, Variante de embalaje con 25 unidades (50 m), según EN 60715, material: Acero, Galvanizado, pasivado blanco, Perfil estándar, color: plateado

NS 35/ 7,5 WH UNPERF 2000MM-VPE 10 - Carril simétrico sin perforar

1204122

<https://www.phoenixcontact.com/mx/productos/1204122>



Carril simétrico sin perforar, Variante de embalaje con 10 unidades (20 m), según EN 60715, material: Acero, Galvanizado, pasivado blanco, Perfil estándar, color: plateado

UTT 2,5 BU - Borne de doble piso

3044649

<https://www.phoenixcontact.com/mx/productos/3044649>



NS 35/ 7,5 AL UNPERF 2000MM - Carril simétrico sin perforar

0801704

<https://www.phoenixcontact.com/mx/productos/0801704>



Carril simétrico sin perforar, Variante de embalaje con 25 unidades (50 m), según EN 60715, material: Aluminio, sin recubrimiento, Perfil estándar, color: plateado

NS 35/ 7,5 ZN PERF 2000MM - Carril simétrico perforado

1206421

<https://www.phoenixcontact.com/mx/productos/1206421>



Carril simétrico perforado, Variante de embalaje con 25 unidades (50 m), según EN 60715, material: Acero, galvanizado, Perfil estándar, color: plateado

UTT 2,5 BU - Borne de doble piso

3044649

<https://www.phoenixcontact.com/mx/productos/3044649>



NS 35/ 7,5 ZN UNPERF 2000MM - Carril simétrico sin perforar

1206434

<https://www.phoenixcontact.com/mx/productos/1206434>



Carril simétrico sin perforar, Variante de embalaje con 25 unidades (50 m), según EN 60715, material: Acero, galvanizado, Perfil estándar, color: plateado

NS 35/ 7,5 CU UNPERF 2000MM-VPE 10 - Carril simétrico sin perforar

0801762

<https://www.phoenixcontact.com/mx/productos/0801762>



Carril simétrico sin perforar, Variante de embalaje con 10 unidades (20 m), según EN 60715, material: Cobre, sin recubrimiento, Perfil estándar, color: de color cobre

UTT 2,5 BU - Borne de doble piso

3044649

<https://www.phoenixcontact.com/mx/productos/3044649>



NS 35/ 7,5 CAP - Caperuza final

1206560

<https://www.phoenixcontact.com/mx/productos/1206560>

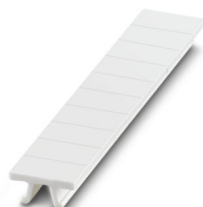
Pieza final-carril, para carril NS 35/7,5



ZB 5 :UNBEDRUCKT - Tira de cinta Zack

1050004

<https://www.phoenixcontact.com/mx/productos/1050004>



Tira de cinta Zack, Tiras, blanco, sin rotular, rotulable con: PLOTMARK, CMS-P1-PLOTTER, clase de montaje: enclavar, para ancho de borne: 5,2 mm, superficie útil: 5,1 x 10,5 mm, Número de índices individuales: 10

UTT 2,5 BU - Borne de doble piso

3044649

<https://www.phoenixcontact.com/mx/productos/3044649>



ZB 5 CUS - Tira de cinta Zack

0824962

<https://www.phoenixcontact.com/mx/productos/0824962>



Tira de cinta Zack, disponible: Tiras, blanco, rotulado según las indicaciones del cliente, clase de montaje: encajar en ranura para índice alta, para ancho de borne: 5,2 mm, superficie útil: 5,15 x 10,5 mm, Número de índices individuales: 10

ZB 5,LGS:FORTL.ZAHLEN - Tira de cinta Zack

1050017

<https://www.phoenixcontact.com/mx/productos/1050017>



Tira de cinta Zack, Tiras, blanco, rotulado, rotulación longitudinal: números correlativos de 1 ... 10, 11 ... 20 etc. hasta 491 ... 500, clase de montaje: enclavar, para ancho de borne: 5,2 mm, superficie útil: 5,15 x 10,5 mm, Número de índices individuales: 10

UTT 2,5 BU - Borne de doble piso

3044649

<https://www.phoenixcontact.com/mx/productos/3044649>



ZB 5,QR:FORTL.ZAHLEN - Tira de cinta Zack

1050020

<https://www.phoenixcontact.com/mx/productos/1050020>



Tira de cinta Zack, blanco, Rotulación transversal: números correlativos de 1 ... 10, 11 ... 20 etc. hasta 491 ... 500, clase de montaje: enclavar, para ancho de borne: 5,2 mm, superficie útil: 5,15 x 10,5 mm

ZB 5,LGS:GLEICHE ZAHLEN - Tira de cinta Zack

1050033

<https://www.phoenixcontact.com/mx/productos/1050033>



Tira de cinta Zack, Tiras, blanco, rotulado, rotulable con: CMS-P1-PLOTTER, rotulación longitudinal: Números iguales 1 o 2 etc. hasta 100, clase de montaje: enclavar, para ancho de borne: 5,2 mm, superficie útil: 5,15 x 10,5 mm, Número de índices individuales: 10

UTT 2,5 BU - Borne de doble piso

3044649

<https://www.phoenixcontact.com/mx/productos/3044649>



ZB 5,LGS:L1-N,PE - Tira de cinta Zack

1050415

<https://www.phoenixcontact.com/mx/productos/1050415>



Tira de cinta Zack, Tiras, blanco, rotulado, longitudinal: L1, L2, L3, N, PE, L1, L2, L3, N, PE, clase de montaje: enclavar, para ancho de borne: 5,2 mm, superficie útil: 5,15 x 10,5 mm, Número de índices individuales: 10

UC-TM 5 - Marcador para bornes

0818108

<https://www.phoenixcontact.com/mx/productos/0818108>



Marcador para bornes, Estera, blanco, sin rotular, rotulable con: BLUEMARK ID COLOR, BLUEMARK ID, BLUEMARK CLED, PLOTMARK, CMS-P1-PLOTTER, clase de montaje: enclavar, para ancho de borne: 5,2 mm, superficie útil: 4,6 x 10,5 mm, Número de índices individuales: 96

UTT 2,5 BU - Borne de doble piso

3044649

<https://www.phoenixcontact.com/mx/productos/3044649>



UC-TM 5 CUS - Marcador para bornes

0824581

<https://www.phoenixcontact.com/mx/productos/0824581>



Marcador para bornes, disponible: por esteras, blanco, rotulado según las indicaciones del cliente, clase de montaje: encajar en ranura para índice alta, para ancho de borne: 5,2 mm, superficie útil: 10,5 x 4,6 mm, Número de índices individuales: 96

UCT-TM 5 - Marcador para bornes

0828734

<https://www.phoenixcontact.com/mx/productos/0828734>



Marcador para bornes, Estera, blanco, sin rotular, rotulable con: TOPMARK NEO, TOPMARK LASER, BLUEMARK ID COLOR, BLUEMARK ID, BLUEMARK CLED, THERMOMARK PRIME, THERMOMARK CARD 2.0, THERMOMARK CARD, clase de montaje: enclavar, para ancho de borne: 5,2 mm, superficie útil: 4,6 x 10,5 mm, Número de índices individuales: 72

UTT 2,5 BU - Borne de doble piso

3044649

<https://www.phoenixcontact.com/mx/productos/3044649>



UCT-TM 5 CUS - Marcador para bornes

0829595

<https://www.phoenixcontact.com/mx/productos/0829595>



Marcador para bornes, disponible: por esteras, blanco, rotulado según las indicaciones del cliente, clase de montaje: encajar en ranura para índice alta, para ancho de borne: 5,2 mm, superficie útil: 4,6 x 10,5 mm, Número de índices individuales: 72

GBS 5-25X12 - Rótulo de señalización de grupos para marcado de bornes

0810588

<https://www.phoenixcontact.com/mx/productos/0810588>



Índice para señalización de grupos, encajable en el centro del borne para bornes de conexión por tornillo, de resorte y de conexión rápida, rotulable con una etiqueta de 25 x 12 mm, o manualmente con el rotulador especial (B-STIFT), en el pie de encaje con ZB 5

UTT 2,5 BU - Borne de doble piso

3044649

<https://www.phoenixcontact.com/mx/productos/3044649>



GBS 5-25X5 - Rótulo de señalización de grupos para marcado de bornes

0829126

<https://www.phoenixcontact.com/mx/productos/0829126>



Índice para señalización de grupos, encajable en el centro del borne para bornes de conexión por tornillo, de resorte, "push-in" y de conexión rápida, rotulable con una etiqueta de 24 x 4 mm, o manualmente con el rotulador especial (B-STIFT), en el pie de encaje con ZB 5

STP 5-2-ZB - Soporte para señalización

3037643

<https://www.phoenixcontact.com/mx/productos/3037643>



Soporte para señalización, Insertable en las bornas de conexión por resorte ST 2,5, rotulable con UC-TM 5, UC-TMF 5, UCT-TM 5, UCT-TMF 5, ZB 5 o ZBF 5, gris, sin rotular, clase de montaje: enclavar

UTT 2,5 BU - Borne de doble piso

3044649

<https://www.phoenixcontact.com/mx/productos/3044649>



MPS-MT - Clavija de pruebas

0201744

<https://www.phoenixcontact.com/mx/productos/0201744>



Clavija de pruebas, con conexión por soldadura hasta sección de cable de 1 mm², número de polos: 1, color: gris

MPS-IH WH - Casquillo aislante

0201663

<https://www.phoenixcontact.com/mx/productos/0201663>



Casquillo aislante, color: blanco

UTTB 2,5 BU - Borne de doble piso

3044649

<https://www.phoenixcontact.com/mx/productos/3044649>



MPS-IH RD - Casquillo aislante

0201676

<https://www.phoenixcontact.com/mx/productos/0201676>

Casquillo aislante, color: rojo

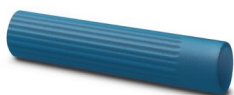


MPS-IH BU - Casquillo aislante

0201689

<https://www.phoenixcontact.com/mx/productos/0201689>

Casquillo aislante, color: azul



UTT 2,5 BU - Borne de doble piso

3044649

<https://www.phoenixcontact.com/mx/productos/3044649>



MPS-IH YE - Casquillo aislante

0201692

<https://www.phoenixcontact.com/mx/productos/0201692>

Casquillo aislante, color: amarillo



MPS-IH GN - Casquillo aislante

0201702

<https://www.phoenixcontact.com/mx/productos/0201702>

Casquillo aislante, color: verde



UTTB 2,5 BU - Borne de doble piso

3044649

<https://www.phoenixcontact.com/mx/productos/3044649>



MPS-IH GY - Casquillo aislante

0201728

<https://www.phoenixcontact.com/mx/productos/0201728>

Casquillo aislante, color: gris



MPS-IH BK - Casquillo aislante

0201731

<https://www.phoenixcontact.com/mx/productos/0201731>

Casquillo aislante, color: negro



UTT 2,5 BU - Borne de doble piso

3044649

<https://www.phoenixcontact.com/mx/productos/3044649>



PAI-4-FIX-5/6 BU - Adaptador de prueba

3035975

<https://www.phoenixcontact.com/mx/productos/3035975>



Adaptador de prueba, 4 mm, para bornes en paso de 5,2 y 6,2 mm

PAI-4-FIX-5/6 OG - Adaptador de prueba

3035974

<https://www.phoenixcontact.com/mx/productos/3035974>



Adaptador de prueba, 4 mm, para bornes en paso de 5,2 y 6,2 mm

UTT 2,5 BU - Borne de doble piso

3044649

<https://www.phoenixcontact.com/mx/productos/3044649>



PAI-4-FIX-5/6 YE - Adaptador de prueba

3035977

<https://www.phoenixcontact.com/mx/productos/3035977>



Adaptador de prueba, 4 mm, para bornes en paso de 5,2 y 6,2 mm

PAI-4-FIX-5/6 RD - Adaptador de prueba

3035976

<https://www.phoenixcontact.com/mx/productos/3035976>



Adaptador de prueba, 4 mm, para bornes en paso de 5,2 y 6,2 mm

UTT 2,5 BU - Borne de doble piso

3044649

<https://www.phoenixcontact.com/mx/productos/3044649>



PAI-4-FIX-5/6 GN - Adaptador de prueba

3035978

<https://www.phoenixcontact.com/mx/productos/3035978>



Adaptador de prueba, 4 mm, para bornes en paso de 5,2 y 6,2 mm

PAI-4-FIX-5/6 BK - Adaptador de prueba

3035980

<https://www.phoenixcontact.com/mx/productos/3035980>



Adaptador de prueba, 4 mm, para bornes en paso de 5,2 y 6,2 mm

UTT 2,5 BU - Borne de doble piso

3044649

<https://www.phoenixcontact.com/mx/productos/3044649>



PAI-4-FIX-5/6 GY - Adaptador de prueba

3035982

<https://www.phoenixcontact.com/mx/productos/3035982>



Adaptador de prueba, 4 mm, para bornes en paso de 5,2 y 6,2 mm

PAI-4-FIX-5/6 VT - Adaptador de prueba

3035979

<https://www.phoenixcontact.com/mx/productos/3035979>



Adaptador de prueba, 4 mm, para bornes en paso de 5,2 y 6,2 mm

UTT 2,5 BU - Borne de doble piso

3044649

<https://www.phoenixcontact.com/mx/productos/3044649>



PAI-4-FIX-5/6 BN - Adaptador de prueba

3035981

<https://www.phoenixcontact.com/mx/productos/3035981>



Adaptador de prueba, 4 mm, para bornes en paso de 5,2 y 6,2 mm

PAI-4-FIX-5/6 WH - Adaptador de prueba

3035983

<https://www.phoenixcontact.com/mx/productos/3035983>



Adaptador de prueba, 4 mm, para bornes en paso de 5,2 y 6,2 mm

UTT 2,5 BU - Borne de doble piso

3044649

<https://www.phoenixcontact.com/mx/productos/3044649>



PS-5 - Clavija de pruebas

3030983

<https://www.phoenixcontact.com/mx/productos/3030983>



Clavija de pruebas, Clavija de pruebas alineable, número de polos: 1, color: rojo

DP PS-5 - Tabique distanciador

3036725

<https://www.phoenixcontact.com/mx/productos/3036725>



Tabique distanciador, profundidad: 29 mm, anchura: 5,2 mm, altura: 22,4 mm, número de polos: 1, color: rojo

UTT 2,5 BU - Borne de doble piso

3044649

<https://www.phoenixcontact.com/mx/productos/3044649>



PS-5/2,3MM RD - Clavija de pruebas

3038723

<https://www.phoenixcontact.com/mx/productos/3038723>

Clavija de pruebas, número de polos: 1, color: rojo



CLIPFIX 35 - Soporte final

3022218

<https://www.phoenixcontact.com/mx/productos/3022218>

Soporte final de montaje rápido, para carril simétrico NS 35/7,5 o carril simétrico NS 35/15, con posibilidad de marcado, ancho: 9,5 mm, color: gris



UTT 2,5 BU - Borne de doble piso

3044649

<https://www.phoenixcontact.com/mx/productos/3044649>



CLIPFIX 35-5 - Soporte final

3022276

<https://www.phoenixcontact.com/mx/productos/3022276>

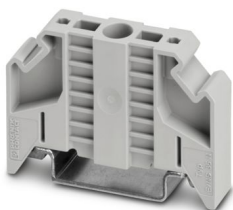


Soporte final de montaje rápido, para carril simétrico NS 35/7,5 o carril simétrico NS 35/15, con posibilidad de marcado, con posibilidad de aparcamiento para FBS...5, FBS...6, KSS 5, KSS 6, ancho: 5,15 mm, color: gris

E/NS 35 N - Soporte final

0800886

<https://www.phoenixcontact.com/mx/productos/0800886>



Soporte final, anchura: 9,5 mm, color: Gris

UTT 2,5 BU - Borne de doble piso

3044649

<https://www.phoenixcontact.com/mx/productos/3044649>



SZS 0,6X3,5 - Destornillador

1205053

<https://www.phoenixcontact.com/mx/productos/1205053>



Herramienta para accionar bornes ST, aislada, también apta como destornillador plano, tamaño: 0,6 x 3,5 x 100 mm, empuñadura de 2 componentes, con protección anti desenrollado

X-PEN 0,35 - Rotulador especial

0811228

<https://www.phoenixcontact.com/mx/productos/0811228>



Rotulador especial sin cartucho de tinta, para la rotulación manual de índices de rotulación, rotulación de gran resistencia al lavado, grosor de rotulado 0,35 mm

UTTB 2,5 BU - Borne de doble piso

3044649

<https://www.phoenixcontact.com/mx/productos/3044649>



SF-SL 0,6X3,5-100 S-VDE - Destornillador

1212587

<https://www.phoenixcontact.com/mx/productos/1212587>



Destornillador reducido, para bornes ST, aislamiento VDE, con aislamiento fino integrado en la varilla, también como destornillador para tornillos ranurados, tamaño: 0,6x3,5x100 mm, empuñadura de 2 componentes, con protección anti desenrollado

Phoenix Contact 2024 © - Todos los derechos reservados

<https://www.phoenixcontact.com>

PHOENIX CONTACT S.A. de C.V.

Lago Alberto No. 319 - Piso 9

Colonia Granada, Delegación Miguel Hidalgo, México, Ciudad de México, C.P. 11520

+52/55/1101-1380

ventas@phoenixcontact.com.mx