

UT 2,5-QUATTRO BU - Borne de paso



3044555

<https://www.phoenixcontact.com/mx/productos/3044555>

Tenga en cuenta que los datos mostrados en este documento PDF se generaron a partir de nuestro catálogo online. Por favor, encontrará todos los datos en la documentación del usuario. Prevalecen nuestras condiciones generales de uso para descargas.



Borne de paso, tensión nominal: 500 V, corriente nominal: 24 A, número de conexiones: 4, tipo de conexión: Conexión por tornillo, Sección de dimensionamiento: 2,5 mm², sección: 0,14 mm² - 4 mm², clase de montaje: NS 35/7,5, NS 35/15, color: azul

Sus ventajas

- Estas variantes se pueden emplear como distribuidores de potencial compactos
- Comprobado para aplicaciones ferroviarias

Datos comerciales

| | |
|---|-----------------------|
| Código de artículo | 3044555 |
| Unidad de embalaje | 50 Unidades |
| Cantidad mínima de pedido | 50 Unidades |
| Clave de venta | 02 |
| Clave de producto | BE1113 |
| Página del catálogo | Página 149 (C-1-2019) |
| GTIN | 4046356055444 |
| Peso por unidad (incluido el embalaje) | 14.478 g |
| Peso por unidad (sin incluir el embalaje) | 14.478 g |
| Número de tarifa arancelaria | 85369011 |
| País de origen | DE |

UT 2,5-QUATTRO BU - Borne de paso



3044555

<https://www.phoenixcontact.com/mx/productos/3044555>

Datos técnicos

Propiedades del artículo

| | |
|----------------------|-------------------------------|
| Tipo de producto | Borne multiconductor |
| Campo de empleo | Industria ferroviaria |
| | Construcción de maquinaria |
| | Construcción de instalaciones |
| | Industria de procesos |
| Número de conexiones | 4 |
| Número de filas | 1 |
| Potenciales | 1 |

Propiedades de aislamiento

| | |
|---------------------------|-----|
| Categoría de sobretensión | III |
| Grado de polución | 3 |

Propiedades eléctricas

| | |
|--|--------|
| Tensión transitoria de dimensionamiento | 6 kV |
| Potencia disipada máxima con condición nominal | 0,77 W |

Datos de conexión

| | |
|---------------------------------|---------------------|
| Número de conexiones por piso | 4 |
| Sección nominal | 2,5 mm ² |
| Sección de dimensionamiento AWG | 12 |

Piso 1 arriba 1+2 abajo 1+2

| | |
|---|---|
| Rosca de tornillo | M3 |
| Par de apriete | 0,5 ... 0,6 Nm |
| Longitud a desaislar | 9 mm |
| Calibre macho | A3 |
| Conexión según norma | IEC 60947-7-1 |
| Sección de conductor rígido | 0,14 mm ² ... 4 mm ² |
| Sección de conductor AWG | 26 ... 12 (Convertido según IEC) |
| Sección de conductor flexible | 0,14 mm ² ... 4 mm ² |
| Sección de cable flexible [AWG] | 26 ... 12 (Convertido según IEC) |
| Sección de cable flexible (puntera sin manguito de plástico) | 0,14 mm ² ... 2,5 mm ² |
| Sección de cable flexible (puntera con manguito de plástico) | 0,14 mm ² ... 2,5 mm ² |
| 2 conductores con la misma sección, rígidos | 0,14 mm ² ... 1,5 mm ² |
| 2 conductores con la misma sección, flexibles | 0,14 mm ² ... 1,5 mm ² |
| 2 conductores de igual sección, flexibles con puntera, sin manguito de plástico | 0,14 mm ² ... 1,5 mm ² |
| 2 conductores con la misma sección, flexibles con puntera TWIN con manguito de plástico | 0,5 mm ² ... 1 mm ² |
| Corriente nominal | 24 A |
| Corriente de carga máxima | 30 A (con una sección de conductor de 4 mm ² , la corriente de |

UT 2,5-QUATTRO BU - Borne de paso



3044555

<https://www.phoenixcontact.com/mx/productos/3044555>

| | |
|-----------------|---|
| | carga máxima no puede ser sobrepasada por la corriente suma de todos los conductores conectados.) |
| Tensión nominal | 500 V |
| Sección nominal | 2,5 mm ² |

Datos Ex

Datos de dimensionamiento (ATEX/IECEX)

| | |
|--|--|
| Marcado | Ⓔ II 2 GD Ex eb IIC Gb |
| Margen de temperatura de empleo | -60 °C ... 110 °C |
| Accesorios con certificado Ex | 3047170 D-UT 2,5/4-QUATTRO 3047109 DS-UT 2,5/4 3047196 ATP-UT-QUATTRO 1204504 SZF 0-0,4X2,5 3022276 CLIPFIX 35-5 3022218 CLIPFIX 35 |
| Lista puentes | Puente enchufable / FBS 2-5 / 3030161 Puente enchufable / FBS 3-5 / 3030174 Puente enchufable / FBS 4-5 / 3030187 Puente enchufable / FBS 5-5 / 3030190 Puente enchufable / FBS 10-5 / 3030213 Puente enchufable / FBS 20-5 / 3030226 |
| Datos puente | 22 A / 2,5 mm ² |
| Incremento de temperatura Ex | 40 K (24 A / 2,5 mm ²) |
| Tensión nominal | 352 V |
| para puentear con puente | 352 V |
| - en puenteadado no contiguo | 352 V |
| - en puenteadado no contiguo mediante borne PE | 275 V |
| - en puenteadado de la longitud necesaria con tapa | 220 V |
| - en puenteadado de la longitud necesaria con placa separadora | 275 V |
| Tensión de aislamiento de dimensionamiento | 320 V |
| analógica | (permanente) |

Planta Ex Generalidades

| | |
|---------------------------|---------|
| Corriente asignada | 21 A |
| Corriente de carga máxima | 25 A |
| Resistencia de contacto | 0,75 mΩ |

Datos de conexión Ex Generalidades

| | |
|---------------------------------------|--|
| Ámbito del par de apriete | 0,5 Nm ... 0,6 Nm |
| Sección nominal | 2,5 mm ² |
| Sección de dimensionamiento AWG | 14 |
| Capacidad de conexión, cable rígido | 0,14 mm ² ... 4 mm ² |
| Capacidad de conexión AWG | 26 ... 12 |
| Capacidad de conexión, cable flexible | 0,14 mm ² ... 2,5 mm ² |
| Capacidad de conexión AWG | 26 ... 14 |

UT 2,5-QUATTRO BU - Borne de paso



3044555

<https://www.phoenixcontact.com/mx/productos/3044555>

| | |
|--|--|
| 2 conductores con la misma sección, rígidos | 0,14 mm ² ... 1,5 mm ² |
| 2 conductores con la misma sección AWG rígidos | 26 ... 16 |
| 2 conductores con la misma sección, flexibles | 0,14 mm ² ... 1,5 mm ² |
| 2 conductores con la misma sección AWG flexibles | 26 ... 16 |

Dimensiones

| | |
|--------------------------|---------|
| Anchura | 5,2 mm |
| Ancho de tapa | 2,2 mm |
| Altura | 65,4 mm |
| Profundidad | 46,9 mm |
| Profundidad en NS 35/7,5 | 47,5 mm |
| Profundidad en NS 35/15 | 55 mm |

Datos del material

| | |
|--|-------------|
| Color | azul |
| Clase de inflamabilidad según UL 94 | V0 |
| Grupo material aislante | I |
| Material aislante | PA |
| Utilización estática de material aislante en frío | -60 °C |
| Índice de temperatura del material aislante (DIN EN 60216-1 (VDE 0304-21)) | 130 °C |
| Índice de temperatura del material aislante relativo (Elec., UL 746 B) | 130 °C |
| Protección contra incendios para vehículos sobre carriles (DIN EN 45545-2) R22 | HL 1 - HL 3 |
| Protección contra incendios para vehículos sobre carriles (DIN EN 45545-2) R23 | HL 1 - HL 3 |
| Protección contra incendios para vehículos sobre carriles (DIN EN 45545-2) R24 | HL 1 - HL 3 |
| Protección contra incendios para vehículos sobre carriles (DIN EN 45545-2) R26 | HL 1 - HL 3 |
| Emisión de calor calorímetro NFPA 130 (ASTM E 1354) | 28 MJ/kg |
| Inflamabilidad de las superficies NFPA 130 (ASTM E 162) | aprobado |
| Densidad de los gases de combustión óptica específica NFPA 130 (ASTM E 662) | aprobado |
| Toxicidad de los gases de combustión NFPA 130 (SMP 800C) | aprobado |

Propiedades mecánicas

Datos mecánicos

| | |
|-----------------------|----|
| Pared lateral abierta | Sí |
|-----------------------|----|

Condiciones medioambientales y de vida útil

Condiciones ambientales

| | |
|---------------------------------|---|
| Temperatura ambiente (servicio) | -60 °C ... 110 °C (Rango de temperatura de servicio incl. autocalentamiento, temperatura de servicio de corta duración máx.; véase RTI Elec.) |
|---------------------------------|---|

UT 2,5-QUATTRO BU - Borne de paso



3044555

<https://www.phoenixcontact.com/mx/productos/3044555>

| | |
|---|---|
| Temperatura ambiente (almacenamiento / transporte) | -25 °C ... 60 °C (Durante breve tiempo, no más de 24 h, de -60 °C a +70 °C) |
| Temperatura ambiente (montaje) | -5 °C ... 70 °C |
| Temperatura ambiente (accionamiento) | -5 °C ... 70 °C |
| Humedad de aire admisible (servicio) | 20 % ... 90 % |
| Humedad de aire admisible (almacenamiento / transporte) | 30 % ... 70 % |

Normas y especificaciones

| | |
|----------------------|---------------|
| Conexión según norma | IEC 60947-7-1 |
|----------------------|---------------|

Montaje

| | |
|-----------------|-----------|
| Tipo de montaje | NS 35/7,5 |
| | NS 35/15 |

UT 2,5-QUATTRO BU - Borne de paso



3044555

<https://www.phoenixcontact.com/mx/productos/3044555>

Dibujos

Diagrama eléctrico



UT 2,5-QUATTRO BU - Borne de paso



3044555

<https://www.phoenixcontact.com/mx/productos/3044555>

Homologaciones

To download certificates, visit the product detail page: <https://www.phoenixcontact.com/mx/productos/3044555>

DNV

ID de homologación: TAE00001S9



CSA

ID de homologación: 13631

| | Tensión nominal U_N | Corriente nominal I_N | Sección AWG | Sección mm^2 |
|------------|-----------------------|-------------------------|-------------|-----------------------|
| Usegroup B | | | | |
| | 150 V | 20 A | 26 - 12 | - |
| Usegroup C | | | | |
| | 150 V | 20 A | 26 - 12 | - |



cULus Recognized

ID de homologación: E60425

| | Tensión nominal U_N | Corriente nominal I_N | Sección AWG | Sección mm^2 |
|-------------------------|-----------------------|-------------------------|-------------|-----------------------|
| Usegroup B | | | | |
| | 150 V | 20 A | 26 - 12 | - |
| Conexión multiconductor | 150 V | 20 A | 26 - 16 | - |
| Usegroup C | | | | |
| | 150 V | 20 A | 26 - 12 | - |
| Conexión multiconductor | 150 V | 20 A | 26 - 16 | - |



ATEX

ID de homologación: KEMA06ATEX0017U



cUL Recognized

ID de homologación: E192998

| | Tensión nominal U_N | Corriente nominal I_N | Sección AWG | Sección mm^2 |
|------------|-----------------------|-------------------------|-------------|-----------------------|
| Usegroup B | | | | |
| | 150 V | 20 A | 26 - 12 | - |
| Usegroup C | | | | |
| | 150 V | 20 A | 26 - 12 | - |



EAC Ex

ID de homologación: RU C-DE.HA91.B.00066

UT 2,5-QUATTRO BU - Borne de paso



3044555

<https://www.phoenixcontact.com/mx/productos/3044555>



IECEx

ID de homologación: IECEx KEM 06.0013U



UL Recognized

ID de homologación: E192998

| | Tensión nominal U_N | Corriente nominal I_N | Sección AWG | Sección mm^2 |
|------------|-----------------------|-------------------------|-------------|-----------------------|
| Usegroup B | 150 V | 20 A | 26 - 12 | - |
| Usegroup C | 150 V | 20 A | 26 - 12 | - |



CCC

ID de homologación: 2020322313000622



UKCA-EX

ID de homologación: DEKRA 21UKEX0305U

cULus Recognized

UT 2,5-QUATTRO BU - Borne de paso



3044555

<https://www.phoenixcontact.com/mx/productos/3044555>

Clasificaciones

ECLASS

| | |
|-------------|----------|
| ECLASS-11.0 | 27141120 |
| ECLASS-13.0 | 27250101 |

ETIM

| | |
|----------|----------|
| ETIM 9.0 | EC000897 |
|----------|----------|

UNSPSC

| | |
|-------------|----------|
| UNSPSC 21.0 | 39121400 |
|-------------|----------|

Environmental product compliance

EU RoHS

| | |
|--|------|
| Cumple los requisitos de la Directiva RoHS | Sí |
| excepciones, si fueran conocida | 6(c) |

China RoHS

| | |
|--|---|
| Environment friendly use period (EFUP) | EFUP-50 |
| | Encontrará una tabla de declaración RoHS de China relativa al artículo en la zona de descargas del artículo correspondiente, en el apartado "Declaración del fabricante". No se emite ninguna tabla de declaración RoHS de China ni se requiere en ninguno de los artículos con EFUP-E. |

EU REACH SVHC

| | |
|---|--------------------------------------|
| Indicación acerca de la sustancia candidata según REACH (n.º CAS) | Lead(n.º CAS: 7439-92-1) |
| SCIP | 4ca3a9e8-73d5-425a-88f4-0dc4703d1deb |

UT 2,5-QUATTRO BU - Borne de paso

3044555

<https://www.phoenixcontact.com/mx/productos/3044555>

Accesorios

i Nota: el uso de algunos de los accesorios indicados a continuación puede restringir este producto.

FBS 2-5 - Puente enchufable

3030161

<https://www.phoenixcontact.com/mx/productos/3030161>



Puente enchufable, paso: 5,2 mm, número de polos: 2, longitud: 23 mm, color: rojo

i Capacidad de corriente máxima: 24 A

FBS 3-5 - Puente enchufable

3030174

<https://www.phoenixcontact.com/mx/productos/3030174>



Puente enchufable, paso: 5,2 mm, número de polos: 3, longitud: 23 mm, color: rojo

i Capacidad de corriente máxima: 24 A

UT 2,5-QUATTRO BU - Borne de paso

3044555

<https://www.phoenixcontact.com/mx/productos/3044555>



FBS 4-5 - Puente enchufable

3030187

<https://www.phoenixcontact.com/mx/productos/3030187>



Puente enchufable, paso: 5,2 mm, número de polos: 4, longitud: 23 mm, color: rojo

 Capacidad de corriente máxima: 24 A

FBS 5-5 - Puente enchufable

3030190

<https://www.phoenixcontact.com/mx/productos/3030190>



Puente enchufable, paso: 5,2 mm, número de polos: 5, longitud: 23 mm, color: rojo

 Capacidad de corriente máxima: 24 A

UT 2,5-QUATTRO BU - Borne de paso

3044555

<https://www.phoenixcontact.com/mx/productos/3044555>



FBS 10-5 - Puente enchufable

3030213

<https://www.phoenixcontact.com/mx/productos/3030213>



Puente enchufable, paso: 5,2 mm, número de polos: 10, longitud: 23 mm, color: rojo

 Capacidad de corriente máxima: 24 A

FBS 20-5 - Puente enchufable

3030226

<https://www.phoenixcontact.com/mx/productos/3030226>



Puente enchufable, paso: 5,2 mm, número de polos: 20, color: rojo

 Capacidad de corriente máxima: 24 A

UT 2,5-QUATTRO BU - Borne de paso

3044555

<https://www.phoenixcontact.com/mx/productos/3044555>



FBS 50-5 - Puente enchufable

3038930

<https://www.phoenixcontact.com/mx/productos/3038930>



Puente enchufable, paso: 5,2 mm, número de polos: 50, color: rojo

 Capacidad de corriente máxima: 24 A


FBSR 2-5 - Puente enchufable

3033702

<https://www.phoenixcontact.com/mx/productos/3033702>



Puente enchufable, paso: 5,2 mm, número de polos: 2, color: rojo

 Capacidad de corriente máxima: 17,5 A

UT 2,5-QUATTRO BU - Borne de paso

3044555

<https://www.phoenixcontact.com/mx/productos/3044555>



FBSR 3-5 - Puente enchufable

3001591

<https://www.phoenixcontact.com/mx/productos/3001591>



Puente enchufable, paso: 5,2 mm, número de polos: 3, color: rojo

 Capacidad de corriente máxima: 17,5 A

FBSR 4-5 - Puente enchufable

3001592

<https://www.phoenixcontact.com/mx/productos/3001592>



Puente enchufable, paso: 5,2 mm, número de polos: 4, color: rojo

 Capacidad de corriente máxima: 17,5 A

UT 2,5-QUATTRO BU - Borne de paso

3044555

<https://www.phoenixcontact.com/mx/productos/3044555>



FBSR 5-5 - Puente enchufable

3001593

<https://www.phoenixcontact.com/mx/productos/3001593>



Puente enchufable, paso: 5,2 mm, número de polos: 5, color: rojo

 Capacidad de corriente máxima: 17,5 A

FBSR 10-5 - Puente enchufable

3033710

<https://www.phoenixcontact.com/mx/productos/3033710>



Puente enchufable, paso: 5,2 mm, número de polos: 10, color: rojo

 Capacidad de corriente máxima: 17,5 A

UT 2,5-QUATTRO BU - Borne de paso

3044555

<https://www.phoenixcontact.com/mx/productos/3044555>



FBS 2-5 BU - Puente enchufable

3036877

<https://www.phoenixcontact.com/mx/productos/3036877>



Puente enchufable, paso: 5,2 mm, número de polos: 2, color: azul

 Capacidad de corriente máxima: 24 A

FBS 3-5 BU - Puente enchufable

3036880

<https://www.phoenixcontact.com/mx/productos/3036880>



Puente enchufable, paso: 5,2 mm, número de polos: 3, color: azul

 Capacidad de corriente máxima: 24 A

UT 2,5-QUATTRO BU - Borne de paso

3044555

<https://www.phoenixcontact.com/mx/productos/3044555>



FBS 4-5 BU - Puente enchufable

3036893

<https://www.phoenixcontact.com/mx/productos/3036893>



Puente enchufable, paso: 5,2 mm, número de polos: 4, color: azul

 Capacidad de corriente máxima: 24 A

FBS 5-5 BU - Puente enchufable

3036903

<https://www.phoenixcontact.com/mx/productos/3036903>



Puente enchufable, paso: 5,2 mm, número de polos: 5, color: azul

 Capacidad de corriente máxima: 24 A

UT 2,5-QUATTRO BU - Borne de paso

3044555

<https://www.phoenixcontact.com/mx/productos/3044555>



FBS 10-5 BU - Puente enchufable

3036916

<https://www.phoenixcontact.com/mx/productos/3036916>



Puente enchufable, paso: 5,2 mm, número de polos: 10, color: azul

 Capacidad de corriente máxima: 24 A

FBS 20-5 BU - Puente enchufable

3036929

<https://www.phoenixcontact.com/mx/productos/3036929>



Puente enchufable, paso: 5,2 mm, número de polos: 20, color: azul

 Capacidad de corriente máxima: 24 A

UT 2,5-QUATTRO BU - Borne de paso

3044555

<https://www.phoenixcontact.com/mx/productos/3044555>



FBS 50-5 BU - Puente enchufable

3032114

<https://www.phoenixcontact.com/mx/productos/3032114>



Puente enchufable, paso: 5,2 mm, número de polos: 50, color: azul

 Capacidad de corriente máxima: 24 A

RB ST 10-(2,5/4) - Puente reductor

3030873

<https://www.phoenixcontact.com/mx/productos/3030873>



Puente reductor, paso: 10 mm, número de polos: 2, longitud: 36 mm, color: rojo

 Capacidad de corriente máxima: 35 A

UT 2,5-QUATTRO BU - Borne de paso

3044555

<https://www.phoenixcontact.com/mx/productos/3044555>



RB UT 10-(2,5/4) - Puente reductor

3047060

<https://www.phoenixcontact.com/mx/productos/3047060>



Puente reductor, paso: 10,2 mm, número de polos: 2, longitud: 29 mm, color: rojo

 Capacidad de corriente máxima: 40 A

RB UT 35-(2,5/4) - Puente reductor

3047277

<https://www.phoenixcontact.com/mx/productos/3047277>



Puente reductor, paso: 11 mm, número de polos: 2, color: rojo

 Capacidad de corriente máxima: 40 A

UT 2,5-QUATTRO BU - Borne de paso

3044555

<https://www.phoenixcontact.com/mx/productos/3044555>



RB UT 16-(2,5/4) - Puente reductor

3047073

<https://www.phoenixcontact.com/mx/productos/3047073>



Puente reductor, paso: 11 mm, número de polos: 2, longitud: 31 mm, color: rojo

 Capacidad de corriente máxima: 40 A

RB UT 6-(2,5/4) - Puente reductor

3047251

<https://www.phoenixcontact.com/mx/productos/3047251>



Puente reductor, paso: 9,5 mm, número de polos: 2, longitud: 25 mm, color: rojo

 Capacidad de corriente máxima: 40 A

UT 2,5-QUATTRO BU - Borne de paso

3044555

<https://www.phoenixcontact.com/mx/productos/3044555>



ATP-UT-QUATTRO - Placa separadora

3047196

<https://www.phoenixcontact.com/mx/productos/3047196>



Placa separadora, profundidad: 52,5 mm, anchura: 2,2 mm, altura: 69,7 mm, color: gris

PS-5/2,3MM RD - Clavija de pruebas

3038723

<https://www.phoenixcontact.com/mx/productos/3038723>



Clavija de pruebas, número de polos: 1, color: rojo

UT 2,5-QUATTRO BU - Borne de paso

3044555

<https://www.phoenixcontact.com/mx/productos/3044555>



DS-UT 2,5/4 - Tapa final para segmento

3047109

<https://www.phoenixcontact.com/mx/productos/3047109>

Tapa final para segmento, color: gris



D-UT 2,5/4-QUATTRO - Tapa final

3047170

<https://www.phoenixcontact.com/mx/productos/3047170>

Tapa final, profundidad: 39,8 mm, anchura: 2,2 mm, altura: 64,4 mm, color: gris



UT 2,5-QUATTRO BU - Borne de paso

3044555

<https://www.phoenixcontact.com/mx/productos/3044555>



WS UT 2,5 - Placa de aviso

3047923

<https://www.phoenixcontact.com/mx/productos/3047923>

Placa de aviso para bornes UT



P-CO 2-5 R47K - Conector de componentes

3032447

<https://www.phoenixcontact.com/mx/productos/3032447>



Conector de componentes, con 47 kOhm de resistencia para la supervisión de rotura de cable, paso: 5,2 mm, profundidad: 34,8 mm, anchura: 4,1 mm, altura: 8,9 mm, número de polos: 2, color: negro

UT 2,5-QUATTRO BU - Borne de paso

3044555

<https://www.phoenixcontact.com/mx/productos/3044555>

LPO 2,5/E - Conector de derivación

3270516

<https://www.phoenixcontact.com/mx/productos/3270516>



Conector de derivación, tensión nominal: 800 V, corriente nominal: 24 A, número de polos: 1, tipo de conexión: Conexión push-in, Sección de dimensionamiento: 2,5 mm², sección: 0,14 mm²- 4 mm², color: gris

LPO 2,5 - Conector de derivación

3270517

<https://www.phoenixcontact.com/mx/productos/3270517>



Conector de derivación, tensión nominal: 800 V, corriente nominal: 24 A, número de polos: 1, tipo de conexión: Conexión push-in, Sección de dimensionamiento: 2,5 mm², sección: 0,14 mm²- 4 mm², color: gris

UT 2,5-QUATTRO BU - Borne de paso

3044555

<https://www.phoenixcontact.com/mx/productos/3044555>

LPS-5/E - Conector de servicio técnico

3270520

<https://www.phoenixcontact.com/mx/productos/3270520>



Conector de servicio técnico, tensión nominal: 800 V, corriente nominal: 24 A, número de polos: 1, tipo de conexión: Conexión push-in, Sección de dimensionamiento: 2,5 mm², sección: 0,14 mm²- 4 mm², color: rojo

LPS-5 - Conector de servicio técnico

3270521

<https://www.phoenixcontact.com/mx/productos/3270521>



Conector de servicio técnico, tensión nominal: 800 V, corriente nominal: 24 A, número de polos: 1, tipo de conexión: Conexión push-in, Sección de dimensionamiento: 2,5 mm², sección: 0,14 mm²- 4 mm², color: rojo

UT 2,5-QUATTRO BU - Borne de paso

3044555

<https://www.phoenixcontact.com/mx/productos/3044555>



NS 35/ 7,5 PERF 2000MM - Carril simétrico perforado

0801733

<https://www.phoenixcontact.com/mx/productos/0801733>



Carril simétrico perforado, Variante de embalaje con 25 unidades (50 m), según EN 60715, material: Acero, galvanizado, pasivado de capa gruesa, Perfil estándar, color: plata

NS 35/ 7,5 UNPERF 2000MM - Carril simétrico sin perforar

0801681

<https://www.phoenixcontact.com/mx/productos/0801681>



Carril simétrico sin perforar, Variante de embalaje con 25 unidades (50 m), según EN 60715, material: Acero, galvanizado, pasivado de capa gruesa, Perfil estándar, color: plateado

UT 2,5-QUATTRO BU - Borne de paso

3044555

<https://www.phoenixcontact.com/mx/productos/3044555>



NS 35/ 7,5 WH PERF 2000MM - Carril simétrico perforado

1204119

<https://www.phoenixcontact.com/mx/productos/1204119>



Carril simétrico perforado, Variante de embalaje con 25 unidades (50 m), según EN 60715, material: Acero, Galvanizado, pasivado blanco, Perfil estándar, color: plateado

NS 35/ 7,5 WH UNPERF 2000MM-VPE 10 - Carril simétrico sin perforar

1204122

<https://www.phoenixcontact.com/mx/productos/1204122>



Carril simétrico sin perforar, Variante de embalaje con 10 unidades (20 m), según EN 60715, material: Acero, Galvanizado, pasivado blanco, Perfil estándar, color: plateado

UT 2,5-QUATTRO BU - Borne de paso

3044555

<https://www.phoenixcontact.com/mx/productos/3044555>



NS 35/ 7,5 AL UNPERF 2000MM - Carril simétrico sin perforar

0801704

<https://www.phoenixcontact.com/mx/productos/0801704>



Carril simétrico sin perforar, Variante de embalaje con 25 unidades (50 m), según EN 60715, material: Aluminio, sin recubrimiento, Perfil estándar, color: plateado

NS 35/ 7,5 ZN PERF 2000MM - Carril simétrico perforado

1206421

<https://www.phoenixcontact.com/mx/productos/1206421>



Carril simétrico perforado, Variante de embalaje con 25 unidades (50 m), según EN 60715, material: Acero, galvanizado, Perfil estándar, color: plateado

UT 2,5-QUATTRO BU - Borne de paso

3044555

<https://www.phoenixcontact.com/mx/productos/3044555>



NS 35/ 7,5 ZN UNPERF 2000MM - Carril simétrico sin perforar

1206434

<https://www.phoenixcontact.com/mx/productos/1206434>



Carril simétrico sin perforar, Variante de embalaje con 25 unidades (50 m), según EN 60715, material: Acero, galvanizado, Perfil estándar, color: plateado

NS 35/ 7,5 CU UNPERF 2000MM-VPE 10 - Carril simétrico sin perforar

0801762

<https://www.phoenixcontact.com/mx/productos/0801762>



Carril simétrico sin perforar, Variante de embalaje con 10 unidades (20 m), según EN 60715, material: Cobre, sin recubrimiento, Perfil estándar, color: de color cobre

UT 2,5-QUATTRO BU - Borne de paso

3044555

<https://www.phoenixcontact.com/mx/productos/3044555>



NS 35/ 7,5 CAP - Caperuza final

1206560

<https://www.phoenixcontact.com/mx/productos/1206560>

Pieza final-carril, para carril NS 35/7,5



NS 35/15 PERF 2000MM - Carril simétrico perforado

1201730

<https://www.phoenixcontact.com/mx/productos/1201730>



Carril simétrico perforado, Variante de embalaje con 25 unidades (50 m), similar EN 60715, material: Acero, galvanizado, pasivado de capa gruesa, Perfil estándar, color: plateado

UT 2,5-QUATTRO BU - Borne de paso

3044555

<https://www.phoenixcontact.com/mx/productos/3044555>



NS 35/15 UNPERF 2000MM - Carril simétrico sin perforar

1201714

<https://www.phoenixcontact.com/mx/productos/1201714>



Carril simétrico sin perforar, Variante de embalaje con 25 unidades (50 m), similar EN 60715, material: Acero, galvanizado, pasivado de capa gruesa, Perfil estándar, color: plateado

NS 35/15 WH PERF 2000MM - Carril simétrico perforado

0806602

<https://www.phoenixcontact.com/mx/productos/0806602>



Carril simétrico perforado, Variante de embalaje con 25 unidades (50 m), similar EN 60715, material: Acero, Galvanizado, pasivado blanco, Perfil estándar, color: blanco

UT 2,5-QUATTRO BU - Borne de paso

3044555

<https://www.phoenixcontact.com/mx/productos/3044555>



NS 35/15 WH UNPERF 2000MM-VPE 10 - Carril simétrico sin perforar

1204135

<https://www.phoenixcontact.com/mx/productos/1204135>



Carril simétrico sin perforar, Variante de embalaje con 10 unidades (20 m), similar EN 60715, material: Acero, Galvanizado, pasivado blanco, Perfil estándar, color: plateado

NS 35/15 AL UNPERF 2000MM - Carril simétrico sin perforar

1201756

<https://www.phoenixcontact.com/mx/productos/1201756>



Carril simétrico sin perforar, similar EN 60715, material: Aluminio, sin recubrimiento, Perfil estándar, color: plateado

UT 2,5-QUATTRO BU - Borne de paso

3044555

<https://www.phoenixcontact.com/mx/productos/3044555>



NS 35/15 ZN PERF 2000MM - Carril simétrico perforado

1206599

<https://www.phoenixcontact.com/mx/productos/1206599>



Carril simétrico perforado, Variante de embalaje con 25 unidades (50 m), similar EN 60715, material: Acero, galvanizado, Perfil estándar, color: plateado

NS 35/15 ZN UNPERF 2000MM - Carril simétrico sin perforar

1206586

<https://www.phoenixcontact.com/mx/productos/1206586>



Carril simétrico sin perforar, Variante de embalaje con 25 unidades (50 m), similar EN 60715, material: Acero, galvanizado, Perfil estándar, color: plateado

UT 2,5-QUATTRO BU - Borne de paso

3044555

<https://www.phoenixcontact.com/mx/productos/3044555>



NS 35/15 CU UNPERF 2000MM-VPE 10 - Carril simétrico sin perforar

1201895

<https://www.phoenixcontact.com/mx/productos/1201895>



Carril simétrico sin perforar, Variante de embalaje con 10 unidades (20 m), similar EN 60715, material: Cobre, sin recubrimiento, Perfil estándar, color: de color cobre

NS 35/15 CAP - Caperuza final

1206573

<https://www.phoenixcontact.com/mx/productos/1206573>

Pieza final-carril, para carril NS 35/15



UT 2,5-QUATTRO BU - Borne de paso

3044555

<https://www.phoenixcontact.com/mx/productos/3044555>



NS 35/15-2,3 UNPERF 2000MM-VPE 10 - Carril simétrico sin perforar

1201798

<https://www.phoenixcontact.com/mx/productos/1201798>



Carril simétrico sin perforar, Variante de embalaje con 10 unidades (20 m), según EN 60715, material: Acero, galvanizado, pasivado de capa gruesa, Perfil estándar 2,3 mm, color: plateado

ZB 5 :UNBEDRUCKT - Tira de cinta Zack

1050004

<https://www.phoenixcontact.com/mx/productos/1050004>



Tira de cinta Zack, Tiras, blanco, sin rotular, rotulable con: PLOTMARK, CMS-P1-PLOTTER, clase de montaje: enclavar, para ancho de borne: 5,2 mm, superficie útil: 5,1 x 10,5 mm, Número de índices individuales: 10

UT 2,5-QUATTRO BU - Borne de paso

3044555

<https://www.phoenixcontact.com/mx/productos/3044555>



ZB 5 CUS - Tira de cinta Zack

0824962

<https://www.phoenixcontact.com/mx/productos/0824962>



Tira de cinta Zack, disponible: Tiras, blanco, rotulado según las indicaciones del cliente, clase de montaje: encajar en ranura para índice alta, para ancho de borne: 5,2 mm, superficie útil: 5,15 x 10,5 mm, Número de índices individuales: 10

ZB 5,LGS:FORTL.ZAHLEN - Tira de cinta Zack

1050017

<https://www.phoenixcontact.com/mx/productos/1050017>



Tira de cinta Zack, Tiras, blanco, rotulado, rotulación longitudinal: números correlativos de 1 ... 10, 11 ... 20 etc. hasta 491 ... 500, clase de montaje: enclavar, para ancho de borne: 5,2 mm, superficie útil: 5,15 x 10,5 mm, Número de índices individuales: 10

UT 2,5-QUATTRO BU - Borne de paso

3044555

<https://www.phoenixcontact.com/mx/productos/3044555>



ZB 5,QR:FORTL.ZAHLEN - Tira de cinta Zack

1050020

<https://www.phoenixcontact.com/mx/productos/1050020>



Tira de cinta Zack, blanco, Rotulación transversal: números correlativos de 1 ... 10, 11 ... 20 etc. hasta 491 ... 500, clase de montaje: enclavar, para ancho de borne: 5,2 mm, superficie útil: 5,15 x 10,5 mm

ZB 5,LGS:GLEICHE ZAHLEN - Tira de cinta Zack

1050033

<https://www.phoenixcontact.com/mx/productos/1050033>



Tira de cinta Zack, Tiras, blanco, rotulado, rotulable con: CMS-P1-PLOTTER, rotulación longitudinal: Números iguales 1 o 2 etc. hasta 100, clase de montaje: enclavar, para ancho de borne: 5,2 mm, superficie útil: 5,15 x 10,5 mm, Número de índices individuales: 10

UT 2,5-QUATTRO BU - Borne de paso

3044555

<https://www.phoenixcontact.com/mx/productos/3044555>



ZB 5,LGS:L1-N,PE - Tira de cinta Zack

1050415

<https://www.phoenixcontact.com/mx/productos/1050415>



Tira de cinta Zack, Tiras, blanco, rotulado, longitudinal: L1, L2, L3, N, PE, L1, L2, L3, N, PE, clase de montaje: enclavar, para ancho de borne: 5,2 mm, superficie útil: 5,15 x 10,5 mm, Número de índices individuales: 10

UC-TM 5 - Marcador para bornes

0818108

<https://www.phoenixcontact.com/mx/productos/0818108>



Marcador para bornes, Estera, blanco, sin rotular, rotulable con: BLUEMARK ID COLOR, BLUEMARK ID, BLUEMARK CLED, PLOTMARK, CMS-P1-PLOTTER, clase de montaje: enclavar, para ancho de borne: 5,2 mm, superficie útil: 4,6 x 10,5 mm, Número de índices individuales: 96

UT 2,5-QUATTRO BU - Borne de paso

3044555

<https://www.phoenixcontact.com/mx/productos/3044555>



UC-TM 5 CUS - Marcador para bornes

0824581

<https://www.phoenixcontact.com/mx/productos/0824581>



Marcador para bornes, disponible: por esteras, blanco, rotulado según las indicaciones del cliente, clase de montaje: encajar en ranura para índice alta, para ancho de borne: 5,2 mm, superficie útil: 10,5 x 4,6 mm, Número de índices individuales: 96

UCT-TM 5 - Marcador para bornes

0828734

<https://www.phoenixcontact.com/mx/productos/0828734>



Marcador para bornes, Estera, blanco, sin rotular, rotulable con: TOPMARK NEO, TOPMARK LASER, BLUEMARK ID COLOR, BLUEMARK ID, BLUEMARK CLED, THERMOMARK PRIME, THERMOMARK CARD 2.0, THERMOMARK CARD, clase de montaje: enclavar, para ancho de borne: 5,2 mm, superficie útil: 4,6 x 10,5 mm, Número de índices individuales: 72

UT 2,5-QUATTRO BU - Borne de paso

3044555

<https://www.phoenixcontact.com/mx/productos/3044555>



UCT-TM 5 CUS - Marcador para bornes

0829595

<https://www.phoenixcontact.com/mx/productos/0829595>



Marcador para bornes, disponible: por esteras, blanco, rotulado según las indicaciones del cliente, clase de montaje: encajar en ranura para índice alta, para ancho de borne: 5,2 mm, superficie útil: 4,6 x 10,5 mm, Número de índices individuales: 72

GBS 5-25X12 - Rótulo de señalización de grupos para marcado de bornes

0810588

<https://www.phoenixcontact.com/mx/productos/0810588>



Índice para señalización de grupos, encajable en el centro del borne para bornes de conexión por tornillo, de resorte y de conexión rápida, rotulable con una etiqueta de 25 x 12 mm, o manualmente con el rotulador especial (B-STIFT), en el pie de encaje con ZB 5

UT 2,5-QUATTRO BU - Borne de paso

3044555

<https://www.phoenixcontact.com/mx/productos/3044555>



GBS 5-25X5 - Rótulo de señalización de grupos para marcado de bornes

0829126

<https://www.phoenixcontact.com/mx/productos/0829126>



Índice para señalización de grupos, encajable en el centro del borne para bornes de conexión por tornillo, de resorte, "push-in" y de conexión rápida, rotulable con una etiqueta de 24 x 4 mm, o manualmente con el rotulador especial (B-STIFT), en el pie de encaje con ZB 5

STP 5-2-ZB - Soporte para señalización

3037643

<https://www.phoenixcontact.com/mx/productos/3037643>



Soporte para señalización, Insertable en las bornas de conexión por resorte ST 2,5, rotulable con UC-TM 5, UC-TMF 5, UCT-TM 5, UCT-TMF 5, ZB 5 o ZBF 5, gris, sin rotular, clase de montaje: enclavar

UT 2,5-QUATTRO BU - Borne de paso

3044555

<https://www.phoenixcontact.com/mx/productos/3044555>



MPS-MT - Clavija de pruebas

0201744

<https://www.phoenixcontact.com/mx/productos/0201744>



Clavija de pruebas, con conexión por soldadura hasta sección de cable de 1 mm², número de polos: 1, color: gris

MPS-IH WH - Casquillo aislante

0201663

<https://www.phoenixcontact.com/mx/productos/0201663>



Casquillo aislante, color: blanco

UT 2,5-QUATTRO BU - Borne de paso

3044555

<https://www.phoenixcontact.com/mx/productos/3044555>



MPS-IH RD - Casquillo aislante

0201676

<https://www.phoenixcontact.com/mx/productos/0201676>

Casquillo aislante, color: rojo

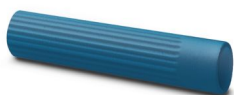


MPS-IH BU - Casquillo aislante

0201689

<https://www.phoenixcontact.com/mx/productos/0201689>

Casquillo aislante, color: azul



UT 2,5-QUATTRO BU - Borne de paso

3044555

<https://www.phoenixcontact.com/mx/productos/3044555>



MPS-IH YE - Casquillo aislante

0201692

<https://www.phoenixcontact.com/mx/productos/0201692>

Casquillo aislante, color: amarillo



MPS-IH GN - Casquillo aislante

0201702

<https://www.phoenixcontact.com/mx/productos/0201702>

Casquillo aislante, color: verde



UT 2,5-QUATTRO BU - Borne de paso

3044555

<https://www.phoenixcontact.com/mx/productos/3044555>



MPS-IH GY - Casquillo aislante

0201728

<https://www.phoenixcontact.com/mx/productos/0201728>

Casquillo aislante, color: gris



MPS-IH BK - Casquillo aislante

0201731

<https://www.phoenixcontact.com/mx/productos/0201731>

Casquillo aislante, color: negro



UT 2,5-QUATTRO BU - Borne de paso

3044555

<https://www.phoenixcontact.com/mx/productos/3044555>



PAI-4-FIX-5/6 BU - Adaptador de prueba

3035975

<https://www.phoenixcontact.com/mx/productos/3035975>



Adaptador de prueba, 4 mm, para bornes en paso de 5,2 y 6,2 mm

PAI-4-FIX-5/6 OG - Adaptador de prueba

3035974

<https://www.phoenixcontact.com/mx/productos/3035974>



Adaptador de prueba, 4 mm, para bornes en paso de 5,2 y 6,2 mm

UT 2,5-QUATTRO BU - Borne de paso



3044555

<https://www.phoenixcontact.com/mx/productos/3044555>

PAI-4-FIX-5/6 YE - Adaptador de prueba

3035977

<https://www.phoenixcontact.com/mx/productos/3035977>



Adaptador de prueba, 4 mm, para bornes en paso de 5,2 y 6,2 mm

PAI-4-FIX-5/6 RD - Adaptador de prueba

3035976

<https://www.phoenixcontact.com/mx/productos/3035976>



Adaptador de prueba, 4 mm, para bornes en paso de 5,2 y 6,2 mm

UT 2,5-QUATTRO BU - Borne de paso

3044555

<https://www.phoenixcontact.com/mx/productos/3044555>



PAI-4-FIX-5/6 GN - Adaptador de prueba

3035978

<https://www.phoenixcontact.com/mx/productos/3035978>



Adaptador de prueba, 4 mm, para bornes en paso de 5,2 y 6,2 mm

PAI-4-FIX-5/6 BK - Adaptador de prueba

3035980

<https://www.phoenixcontact.com/mx/productos/3035980>



Adaptador de prueba, 4 mm, para bornes en paso de 5,2 y 6,2 mm

UT 2,5-QUATTRO BU - Borne de paso

3044555

<https://www.phoenixcontact.com/mx/productos/3044555>



PAI-4-FIX-5/6 GY - Adaptador de prueba

3035982

<https://www.phoenixcontact.com/mx/productos/3035982>



Adaptador de prueba, 4 mm, para bornes en paso de 5,2 y 6,2 mm

PAI-4-FIX-5/6 VT - Adaptador de prueba

3035979

<https://www.phoenixcontact.com/mx/productos/3035979>



Adaptador de prueba, 4 mm, para bornes en paso de 5,2 y 6,2 mm

UT 2,5-QUATTRO BU - Borne de paso

3044555

<https://www.phoenixcontact.com/mx/productos/3044555>



PAI-4-FIX-5/6 BN - Adaptador de prueba

3035981

<https://www.phoenixcontact.com/mx/productos/3035981>



Adaptador de prueba, 4 mm, para bornes en paso de 5,2 y 6,2 mm

PAI-4-FIX-5/6 WH - Adaptador de prueba

3035983

<https://www.phoenixcontact.com/mx/productos/3035983>



Adaptador de prueba, 4 mm, para bornes en paso de 5,2 y 6,2 mm

UT 2,5-QUATTRO BU - Borne de paso

3044555

<https://www.phoenixcontact.com/mx/productos/3044555>



PS-5 - Clavija de pruebas

3030983

<https://www.phoenixcontact.com/mx/productos/3030983>



Clavija de pruebas, Clavija de pruebas alineable, número de polos: 1, color: rojo

DP PS-5 - Tabique distanciador

3036725

<https://www.phoenixcontact.com/mx/productos/3036725>



Tabique distanciador, profundidad: 29 mm, anchura: 5,2 mm, altura: 22,4 mm, número de polos: 1, color: rojo

UT 2,5-QUATTRO BU - Borne de paso

3044555

<https://www.phoenixcontact.com/mx/productos/3044555>



CLIPFIX 35 - Soporte final

3022218

<https://www.phoenixcontact.com/mx/productos/3022218>



Soporte final de montaje rápido, para carril simétrico NS 35/7,5 o carril simétrico NS 35/15, con posibilidad de marcado, ancho: 9,5 mm, color: gris

CLIPFIX 35-5 - Soporte final

3022276

<https://www.phoenixcontact.com/mx/productos/3022276>



Soporte final de montaje rápido, para carril simétrico NS 35/7,5 o carril simétrico NS 35/15, con posibilidad de marcado, con posibilidad de aparcamiento para FBS...5, FBS...6, KSS 5, KSS 6, ancho: 5,15 mm, color: gris

UT 2,5-QUATTRO BU - Borne de paso

3044555

<https://www.phoenixcontact.com/mx/productos/3044555>

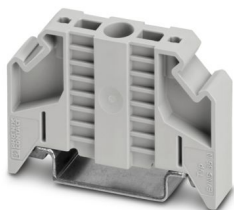


E/NS 35 N - Soporte final

0800886

<https://www.phoenixcontact.com/mx/productos/0800886>

Soporte final, anchura: 9,5 mm, color: Gris



PAI-4-N GY - Adaptador de prueba

3032871

<https://www.phoenixcontact.com/mx/productos/3032871>

Adaptador de prueba de 4 mm, para bornes en paso de 5,2 mm, 6,2 mm y 8,2 mm



UT 2,5-QUATTRO BU - Borne de paso

3044555

<https://www.phoenixcontact.com/mx/productos/3044555>



SZS 0,6X3,5 - Destornillador

1205053

<https://www.phoenixcontact.com/mx/productos/1205053>



Herramienta para accionar bornes ST, aislada, también apta como destornillador plano, tamaño: 0,6 x 3,5 x 100 mm, empuñadura de 2 componentes, con protección anti desenrollado

X-PEN 0,35 - Rotulador especial

0811228

<https://www.phoenixcontact.com/mx/productos/0811228>



Rotulador especial sin cartucho de tinta, para la rotulación manual de índices de rotulación, rotulación de gran resistencia al lavado, grosor de rotulado 0,35 mm

UT 2,5-QUATTRO BU - Borne de paso



3044555

<https://www.phoenixcontact.com/mx/productos/3044555>

SF-SL 0,6X3,5-100 S-VDE - Destornillador

1212587

<https://www.phoenixcontact.com/mx/productos/1212587>



Destornillador reducido, para bornes ST, aislamiento VDE, con aislamiento fino integrado en la varilla, también como destornillador para tornillos ranurados, tamaño: 0,6x3,5x100 mm, empuñadura de 2 componentes, con protección anti desenrollado

Phoenix Contact 2024 © - Todos los derechos reservados

<https://www.phoenixcontact.com>

PHOENIX CONTACT S.A. de C.V.

Lago Alberto No. 319 - Piso 9

Colonia Granada, Delegación Miguel Hidalgo, México, Ciudad de México, C.P. 11520

+52/55/1101-1380

ventas@phoenixcontact.com.mx