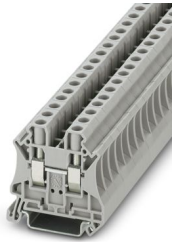


UT 6 - Borne de paso

3044131

<https://www.phoenixcontact.com/mx/productos/3044131>

Tenga en cuenta que los datos mostrados en este documento PDF se generaron a partir de nuestro catálogo online. Por favor, encontrará todos los datos en la documentación del usuario. Prevalecen nuestras condiciones generales de uso para descargas.



Borne de paso, tensión nominal: 1000 V, corriente nominal: 41 A, número de conexiones: 2, tipo de conexión: Conexión por tornillo, Sección de dimensionamiento: 6 mm², sección: 0,2 mm² - 10 mm², clase de montaje: NS 35/7,5, NS 35/15, color: gris

Sus ventajas

- El receptáculo de conexión grande permite la conexión de conductores rígidos y flexibles sin puntera, también mediante secciones nominales
- La construcción compacta ofrece al mismo tiempo además de ahorro de espacio un cómodo cableado en espacios reducidos
- Guía del destornillador óptima a través de fosos de tornillos cerrados
- El cono de entrada de cables permite el alojamiento de conductores con puntera y cuellos aislantes en sección nominal
- Comprobado para aplicaciones ferroviarias

Datos comerciales

Código de artículo	3044131
Unidad de embalaje	50 Unidades
Cantidad mínima de pedido	50 Unidades
Clave de venta	02
Clave de producto	BE1111
Página del catálogo	Página 173 (C-1-2019)
GTIN	4017918960438
Peso por unidad (incluido el embalaje)	14.451 g
Peso por unidad (sin incluir el embalaje)	13.9 g
Número de tarifa arancelaria	85369011
País de origen	DE

Datos técnicos

Propiedades del artículo

Tipo de producto	Borne de paso
Familia de productos	UT
Campo de empleo	Industria ferroviaria
	Construcción de maquinaria
	Construcción de instalaciones
	Industria de procesos
Número de conexiones	2
Número de filas	1
Potenciales	1

Propiedades de aislamiento

Categoría de sobretensión	III
Grado de polución	3

Propiedades eléctricas

Tensión transitoria de dimensionamiento	8 kV
Potencia disipada máxima con condición nominal	1,31 W

Datos de conexión

Número de conexiones por piso	2
Sección nominal	6 mm ²
Sección de dimensionamiento AWG	8

Piso 1 arriba 1 abajo 1

Rosca de tornillo	M4
Par de apriete	1,5 ... 1,8 Nm
Longitud a desaislar	10 mm
Calibre macho	A5
Conexión según norma	IEC 60947-7-1
Sección de conductor rígido	0,2 mm ² ... 10 mm ²
Sección de conductor AWG	24 ... 8 (Convertido según IEC)
Sección de conductor flexible	0,2 mm ² ... 10 mm ²
Sección de cable flexible [AWG]	24 ... 8 (Convertido según IEC)
Sección de cable flexible (puntera sin manguito de plástico)	0,25 mm ² ... 6 mm ²
Sección de cable flexible (puntera con manguito de plástico)	0,25 mm ² ... 6 mm ²
2 conductores con la misma sección, rígidos	0,2 mm ² ... 2,5 mm ²
2 conductores con la misma sección, flexibles	0,2 mm ² ... 2,5 mm ²
2 conductores de igual sección, flexibles con puntera, sin manguito de plástico	0,25 mm ² ... 1,5 mm ²
2 conductores con la misma sección, flexibles con puntera TWIN con manguito de plástico	0,5 mm ² ... 4 mm ²
Corriente nominal	41 A

UT 6 - Borne de paso



3044131

<https://www.phoenixcontact.com/mx/productos/3044131>

Corriente de carga máxima	57 A (con una sección de conductor de 10 mm ²)
Tensión nominal	1000 V
Observación	Atención: en el área de descargas encontrará habilitaciones de artículos, secciones de conexión y notas sobre la conexión de conductores de aluminio.
Sección nominal	6 mm ²

Datos Ex

Datos de dimensionamiento (ATEX/IECEX)

Marcado	Ⓔ II 2 GD Ex eb IIC Gb
Margen de temperatura de empleo	-60 °C ... 110 °C
Accesorios con certificado Ex	3047028 D-UT 2,5/10 3047167 ATP-UT 1205066 SZS 1,0X4,0 VDE 3022276 CLIPFIX 35-5 3022218 CLIPFIX 35
Lista puentes	Puente enchufable / FBS 2-8 / 3030284 Puente enchufable / FBS 3-8 / 3030297 Puente enchufable / FBS 4-8 / 3030307 Puente enchufable / FBS 5-8 / 3030310 Puente enchufable / FBS 10-8 / 3030323
Datos puente	39 A / 6 mm ²
Incremento de temperatura Ex	40 K (44,9 A / 6 mm ²)
Tensión nominal	690 V
para puentear con puente	690 V
- en puentado no contiguo	275 V
- en puentado no contiguo mediante borne PE	176 V
- en puentado de la longitud necesaria con tapa	220 V
- en puentado de la longitud necesaria con placa separadora	275 V
Tensión de aislamiento de dimensionamiento	630 V
analógica	(permanente)

Planta Ex Generalidades

Corriente asignada	40 A
Corriente de carga máxima	50 A
Resistencia de contacto	0,2 mΩ

Datos de conexión Ex Generalidades

Ámbito del par de apriete	1,5 Nm ... 1,8 Nm
Sección nominal	6 mm ²
Sección de dimensionamiento AWG	10
Capacidad de conexión, cable rígido	0,2 mm ² ... 10 mm ²
Capacidad de conexión AWG	24 ... 8
Capacidad de conexión, cable flexible	0,2 mm ² ... 6 mm ²
Capacidad de conexión AWG	24 ... 10

UT 6 - Borne de paso



3044131

<https://www.phoenixcontact.com/mx/productos/3044131>

2 conductores con la misma sección, rígidos	0,2 mm ² ... 2,5 mm ²
2 conductores con la misma sección AWG rígidos	24 ... 14
2 conductores con la misma sección, flexibles	0,2 mm ² ... 2,5 mm ²
2 conductores con la misma sección AWG flexibles	24 ... 14

Dimensiones

Anchura	8,2 mm
Ancho de tapa	2,2 mm
Altura	47,7 mm
Profundidad	46,9 mm
Profundidad en NS 35/7,5	47,5 mm
Profundidad en NS 35/15	55 mm

Datos del material

Color	gris
Clase de inflamabilidad según UL 94	V0
Grupo material aislante	I
Material aislante	PA
Utilización estática de material aislante en frío	-60 °C
Índice de temperatura del material aislante (DIN EN 60216-1 (VDE 0304-21))	125 °C
Índice de temperatura del material aislante relativo (Elec., UL 746 B)	130 °C
Protección contra incendios para vehículos sobre carriles (DIN EN 45545-2) R22	HL 1 - HL 3
Protección contra incendios para vehículos sobre carriles (DIN EN 45545-2) R23	HL 1 - HL 3
Protección contra incendios para vehículos sobre carriles (DIN EN 45545-2) R24	HL 1 - HL 3
Protección contra incendios para vehículos sobre carriles (DIN EN 45545-2) R26	HL 1 - HL 3
Emisión de calor calorímetro NFPA 130 (ASTM E 1354)	27,5 MJ/kg
Inflamabilidad de las superficies NFPA 130 (ASTM E 162)	aprobado
Densidad de los gases de combustión óptica específica NFPA 130 (ASTM E 662)	aprobado
Toxicidad de los gases de combustión NFPA 130 (SMP 800C)	aprobado

Ensayos eléctricos

Prueba con tensión de impulso

Tensión de prueba Valor nominal	9,8 kV
Resultado	Prueba aprobada

Verificación de calentamiento

Exigencia Ensayo de calentamiento	Aumento de temperatura ≤ 45 K
Resultado	Prueba aprobada
Corriente admisible de corta duración 6 mm ²	0,72 kA

Corriente admisible de corta duración 10 mm ²	1,2 kA
Resultado	Prueba aprobada

Rigidez dieléctrica con frecuencia de operación

Tensión de prueba Valor nominal	2,2 kV
Resultado	Prueba aprobada

Propiedades mecánicas

Datos mecánicos

Pared lateral abierta	Sí
-----------------------	----

Ensayos mecánicos

Resistencia mecánica

Resultado	Prueba aprobada
-----------	-----------------

Fijación en el soporte

Carril/superficie de fijación	NS 35
Valor nominal Fuerza de ensayo	5 N
Resultado	Prueba aprobada

Comprobación de daños en los conductores y de aflojamiento

Velocidad de rotación	10 r.p.m.
Rotaciones	135
Sección de conductor/Peso	0,2 mm ² /0,2 kg
	6 mm ² /1,4 kg
	10 mm ² /2 kg
Resultado	Prueba aprobada

Condiciones medioambientales y de vida útil

Ensayo de la llama de aguja

Tiempo de actuación	30 s
Resultado	Prueba aprobada

Oscilación/ruido de banda ancha

Especificación del ensayo	DIN EN 50155 (VDE 0115-200):2008-03
Espectro	Ensayo de vida útil categoría 1, clase B, en la caja del vagón
Frecuencia	$f_1 = 5 \text{ Hz}$ hasta $f_2 = 150 \text{ Hz}$
Nivel ASD	1,857 (m/s ²)/Hz
Aceleración	0,8g
Duración de ensayo por eje	5 h
Direcciones de ensayo	Ejes X, Y y Z
Resultado	Prueba aprobada

Choque

Especificación del ensayo	DIN EN 50155 (VDE 0115-200):2008-03
---------------------------	-------------------------------------

UT 6 - Borne de paso



3044131

<https://www.phoenixcontact.com/mx/productos/3044131>

Tipo de choque	Semisinusoide
Aceleración	5g
Duración del choque	30 ms
Número de choques por dirección	3
Direcciones de ensayo	Ejes X, Y y Z (pos. y neg.)
Resultado	Prueba aprobada

Condiciones ambientales

Temperatura ambiente (servicio)	-60 °C ... 110 °C (Rango de temperatura de servicio incl. autocalentamiento, temperatura de servicio de corta duración máx.; véase RTI Elec.)
Temperatura ambiente (almacenamiento / transporte)	-25 °C ... 60 °C (Durante breve tiempo, no más de 24 h, de -60 °C a +70 °C)
Temperatura ambiente (montaje)	-5 °C ... 70 °C
Temperatura ambiente (accionamiento)	-5 °C ... 70 °C
Humedad de aire admisible (servicio)	20 % ... 90 %
Humedad de aire admisible (almacenamiento / transporte)	30 % ... 70 %

Normas y especificaciones

Conexión según norma	IEC 60947-7-1
----------------------	---------------

Montaje

Tipo de montaje	NS 35/7,5
	NS 35/15

UT 6 - Borne de paso

3044131

<https://www.phoenixcontact.com/mx/productos/3044131>



Dibujos

Diagrama eléctrico



UT 6 - Borne de paso



3044131

<https://www.phoenixcontact.com/mx/productos/3044131>

Homologaciones

To download certificates, visit the product detail page: <https://www.phoenixcontact.com/mx/productos/3044131>

DNV

ID de homologación: TAE00001S9



CSA

ID de homologación: 13631

	Tensión nominal U_N	Corriente nominal I_N	Sección AWG	Sección mm^2
Usegroup B	600 V	50 A	24 - 8	-
Usegroup C	600 V	50 A	24 - 8	-



IECEE CB Scheme

ID de homologación: DE1-63061

	Tensión nominal U_N	Corriente nominal I_N	Sección AWG	Sección mm^2
	1000 V	41 A	-	- 6



cULus Recognized

ID de homologación: E60425

	Tensión nominal U_N	Corriente nominal I_N	Sección AWG	Sección mm^2
Usegroup B	600 V	50 A	24 - 8	-
Conexión multiconductor	600 V	50 A	24 - 12	-
Usegroup C	600 V	50 A	24 - 8	-
Conexión multiconductor	600 V	50 A	24 - 12	-



VDE Zeichengenehmigung

ID de homologación: 40013658

	Tensión nominal U_N	Corriente nominal I_N	Sección AWG	Sección mm^2
	1000 V	41 A	-	0,2 - 6



ATEX

ID de homologación: KEMA04ATEX2048U

	Tensión nominal U_N	Corriente nominal I_N	Sección AWG	Sección mm^2
Solo conductores flexibles	690 V	40 A	-	0,2 - 6

UT 6 - Borne de paso



3044131

<https://www.phoenixcontact.com/mx/productos/3044131>

Solo conductores rígidos	690 V	50 A	-	0,2 - 10
--------------------------	-------	------	---	----------



cUL Recognized

ID de homologación: E192998

	Tensión nominal U_N	Corriente nominal I_N	Sección AWG	Sección mm^2
Usegroup B				
	600 V	50 A	24 - 8	-
Usegroup C				
	600 V	50 A	24 - 8	-



EAC Ex

ID de homologación: RU C-DE.HA91.B.00066



IEC Ex

ID de homologación: IECEx KEM 06.0027U

	Tensión nominal U_N	Corriente nominal I_N	Sección AWG	Sección mm^2
Solo conductores flexibles	690 V	40 A	-	0,2 - 6
Solo conductores rígidos	690 V	50 A	-	0,2 - 10



UL Recognized

ID de homologación: E192998

	Tensión nominal U_N	Corriente nominal I_N	Sección AWG	Sección mm^2
Usegroup B				
	600 V	50 A	24 - 8	-
Usegroup C				
	600 V	50 A	24 - 8	-



CCC

ID de homologación: 2020322313000622



UKCA-EX

ID de homologación: DEKRA 21UKEX0304U

cULus Recognized

UT 6 - Borne de paso



3044131

<https://www.phoenixcontact.com/mx/productos/3044131>

Clasificaciones

ECLASS

ECLASS-11.0	27141120
ECLASS-13.0	27250101

ETIM

ETIM 9.0	EC000897
----------	----------

UNSPSC

UNSPSC 21.0	39121400
-------------	----------

UT 6 - Borne de paso



3044131

<https://www.phoenixcontact.com/mx/productos/3044131>

Environmental product compliance

EU RoHS

Cumple los requisitos de la Directiva RoHS	Sí
excepciones, si fueran conocida	6(c)

China RoHS

Environment friendly use period (EFUP)	EFUP-50
	Encontrará una tabla de declaración RoHS de China relativa al artículo en la zona de descargas del artículo correspondiente, en el apartado "Declaración del fabricante". No se emite ninguna tabla de declaración RoHS de China ni se requiere en ninguno de los artículos con EFUP-E.

EU REACH SVHC

Indicación acerca de la sustancia candidata según REACH (n.º CAS)	Lead(n.º CAS: 7439-92-1)
SCIP	1cfe5710-b796-4b76-a58a-e2b51eb5bfdd

EF3.0 Climate Change

CO2e kg	0.042 kg CO2e
---------	---------------

UT 6 - Borne de paso

3044131

<https://www.phoenixcontact.com/mx/productos/3044131>



Accesorios

i Nota: el uso de algunos de los accesorios indicados a continuación puede restringir este producto.

FBS 2-8 - Puente enchufable

3030284

<https://www.phoenixcontact.com/mx/productos/3030284>



Puente enchufable, paso: 8,2 mm, número de polos: 2, color: rojo

i Capacidad de corriente máxima: 41 A

FBS 3-8 - Puente enchufable

3030297

<https://www.phoenixcontact.com/mx/productos/3030297>



Puente enchufable, paso: 8,2 mm, número de polos: 3, color: rojo

i Capacidad de corriente máxima: 41 A

UT 6 - Borne de paso

3044131

<https://www.phoenixcontact.com/mx/productos/3044131>



FBS 4-8 - Puente enchufable

3030307

<https://www.phoenixcontact.com/mx/productos/3030307>



Puente enchufable, paso: 8,2 mm, número de polos: 4, color: rojo

 Capacidad de corriente máxima: 41 A

FBS 5-8 - Puente enchufable

3030310

<https://www.phoenixcontact.com/mx/productos/3030310>



Puente enchufable, paso: 8,2 mm, número de polos: 5, color: rojo

 Capacidad de corriente máxima: 41 A

UT 6 - Borne de paso

3044131

<https://www.phoenixcontact.com/mx/productos/3044131>



FBS 6-8 - Puente enchufable

3032470

<https://www.phoenixcontact.com/mx/productos/3032470>



Puente enchufable, paso: 8,2 mm, número de polos: 6, color: rojo

 Capacidad de corriente máxima: 41 A

FBS 10-8 - Puente enchufable

3030323

<https://www.phoenixcontact.com/mx/productos/3030323>



Puente enchufable, paso: 8,2 mm, número de polos: 10, color: rojo

 Capacidad de corriente máxima: 41 A

UT 6 - Borne de paso

3044131

<https://www.phoenixcontact.com/mx/productos/3044131>



FBSRH 2-8 - Conector de cortocircuito

3033802

<https://www.phoenixcontact.com/mx/productos/3033802>



Conector de cortocircuito, paso: 8,2 mm, número de polos: 2, color: rojo

 Capacidad de corriente máxima: 32 A

FBSRH 3-8 - Conector de cortocircuito

3033803

<https://www.phoenixcontact.com/mx/productos/3033803>



Conector de cortocircuito, paso: 8,2 mm, número de polos: 3, color: rojo

 Capacidad de corriente máxima: 32 A

UT 6 - Borne de paso

3044131

<https://www.phoenixcontact.com/mx/productos/3044131>



FBSRH 4-8 - Conector de cortocircuito

3033804

<https://www.phoenixcontact.com/mx/productos/3033804>



Conector de cortocircuito, paso: 8,2 mm, número de polos: 4, color: rojo

 Capacidad de corriente máxima: 32 A


FBSR 2-8 - Puente enchufable

3033808

<https://www.phoenixcontact.com/mx/productos/3033808>



Puente enchufable, paso: 8,2 mm, número de polos: 2, color: rojo

 Capacidad de corriente máxima: 32 A

UT 6 - Borne de paso

3044131

<https://www.phoenixcontact.com/mx/productos/3044131>



FBSR 3-8 - Puente enchufable

3001597

<https://www.phoenixcontact.com/mx/productos/3001597>



Puente enchufable, paso: 8,2 mm, número de polos: 3, color: rojo

 Capacidad de corriente máxima: 32 A

FBSR 4-8 - Puente enchufable

3000585

<https://www.phoenixcontact.com/mx/productos/3000585>



Puente enchufable, paso: 8,2 mm, número de polos: 4, color: rojo

 Capacidad de corriente máxima: 32 A

UT 6 - Borne de paso

3044131

<https://www.phoenixcontact.com/mx/productos/3044131>



FBSR 5-8 - Puente enchufable

3033809

<https://www.phoenixcontact.com/mx/productos/3033809>



Puente enchufable, paso: 8,2 mm, número de polos: 5, color: rojo

 Capacidad de corriente máxima: 32 A

FBSR 10-8 - Puente enchufable

3001599

<https://www.phoenixcontact.com/mx/productos/3001599>



Puente enchufable, paso: 8,2 mm, número de polos: 10, color: rojo

 Capacidad de corriente máxima: 32 A

UT 6 - Borne de paso

3044131

<https://www.phoenixcontact.com/mx/productos/3044131>



FBS 2-8 CT - Puente enchufable

3033830

<https://www.phoenixcontact.com/mx/productos/3033830>



Puente enchufable, paso: 8,2 mm, número de polos: 2, color: naranja

 Capacidad de corriente máxima: 41 A


FBS 3-8 CT - Puente enchufable

3033831

<https://www.phoenixcontact.com/mx/productos/3033831>



Puente enchufable, paso: 8,2 mm, número de polos: 3, color: naranja

 Capacidad de corriente máxima: 41 A

UT 6 - Borne de paso

3044131

<https://www.phoenixcontact.com/mx/productos/3044131>



FBS 4-8 CT - Puente enchufable

3033832

<https://www.phoenixcontact.com/mx/productos/3033832>



Puente enchufable, paso: 8,2 mm, número de polos: 4, color: naranja

 Capacidad de corriente máxima: 41 A

FBS 10-8 CT - Puente enchufable

3033833

<https://www.phoenixcontact.com/mx/productos/3033833>



Puente enchufable, paso: 8,2 mm, número de polos: 10, color: naranja

 Capacidad de corriente máxima: 41 A

UT 6 - Borne de paso

3044131

<https://www.phoenixcontact.com/mx/productos/3044131>



SB-MER 2-8 - Eslabón puenteador

3000587

<https://www.phoenixcontact.com/mx/productos/3000587>



Eslabón puenteador, paso: 8,2 mm, número de polos: 2, longitud: 25 mm, color: gris/naranja

 Capacidad de corriente máxima: 25 A


SB-MER 3-8 - Eslabón puenteador

3000588

<https://www.phoenixcontact.com/mx/productos/3000588>



Eslabón puenteador, paso: 8,2 mm, número de polos: 3, longitud: 25 mm, color: gris/naranja

 Capacidad de corriente máxima: 25 A

UT 6 - Borne de paso

3044131

<https://www.phoenixcontact.com/mx/productos/3044131>



SB-MER 4-8 - Eslabón puenteador

3000589

<https://www.phoenixcontact.com/mx/productos/3000589>



Eslabón puenteador, paso: 8,2 mm, número de polos: 4, longitud: 25 mm, color: gris/naranja

 Capacidad de corriente máxima: 25 A

FBS 2-8 BU - Puente enchufable

3032567

<https://www.phoenixcontact.com/mx/productos/3032567>



Puente enchufable, paso: 8,2 mm, número de polos: 2, color: azul

 Capacidad de corriente máxima: 41 A

UT 6 - Borne de paso

3044131

<https://www.phoenixcontact.com/mx/productos/3044131>



FBS 3-8 BU - Puente enchufable

3032570

<https://www.phoenixcontact.com/mx/productos/3032570>



Puente enchufable, paso: 8,2 mm, número de polos: 3, color: azul

 Capacidad de corriente máxima: 41 A

FBS 4-8 BU - Puente enchufable

3032583

<https://www.phoenixcontact.com/mx/productos/3032583>



Puente enchufable, paso: 8,2 mm, número de polos: 4, color: azul

 Capacidad de corriente máxima: 41 A

UT 6 - Borne de paso

3044131

<https://www.phoenixcontact.com/mx/productos/3044131>



FBS 5-8 BU - Puente enchufable

3032596

<https://www.phoenixcontact.com/mx/productos/3032596>



Puente enchufable, paso: 8,2 mm, número de polos: 5, color: azul

 Capacidad de corriente máxima: 41 A


FBS 6-8 BU - Puente enchufable

3032677

<https://www.phoenixcontact.com/mx/productos/3032677>



Puente enchufable, paso: 8,2 mm, número de polos: 6, color: azul

 Capacidad de corriente máxima: 41 A

UT 6 - Borne de paso

3044131

<https://www.phoenixcontact.com/mx/productos/3044131>



FBS 10-8 BU - Puente enchufable

3032606

<https://www.phoenixcontact.com/mx/productos/3032606>



Puente enchufable, paso: 8,2 mm, número de polos: 10, color: azul

 Capacidad de corriente máxima: 41 A

RB 16-6 - Puente reductor

3047072

<https://www.phoenixcontact.com/mx/productos/3047072>



Puente reductor, paso: 12,2 mm, número de polos: 2, color: rojo

 Capacidad de corriente máxima: 37 A

UT 6 - Borne de paso

3044131

<https://www.phoenixcontact.com/mx/productos/3044131>



RB UT 6-ST(2,5/4) - Puente reductor

3047264

<https://www.phoenixcontact.com/mx/productos/3047264>



Puente reductor, paso: 9,5 mm, número de polos: 2, longitud: 33 mm, color: rojo

 Capacidad de corriente máxima: 35 A

RB UT 6-(2,5/4) - Puente reductor

3047251

<https://www.phoenixcontact.com/mx/productos/3047251>



Puente reductor, paso: 9,5 mm, número de polos: 2, longitud: 25 mm, color: rojo

 Capacidad de corriente máxima: 40 A

UT 6 - Borne de paso

3044131

<https://www.phoenixcontact.com/mx/productos/3044131>



D-UT 2,5/10 - Tapa final

3047028

<https://www.phoenixcontact.com/mx/productos/3047028>



Tapa final, profundidad: 39,8 mm, anchura: 2,2 mm, altura: 47 mm, color: gris

ATP-UT - Placa separadora

3047167

<https://www.phoenixcontact.com/mx/productos/3047167>



Placa separadora, profundidad: 45,7 mm, anchura: 2,2 mm, altura: 53,4 mm, color: gris

UT 6 - Borne de paso

3044131

<https://www.phoenixcontact.com/mx/productos/3044131>



PAI-4 - Adaptador de prueba

3030925

<https://www.phoenixcontact.com/mx/productos/3030925>



Adaptador de prueba, En estado enchufado, con seguridad frente a contacto de los dedos contra contacto directo no intencionado según DIN EN 50274, para clavijas de prueba de 4 mm y bornes en paso de 8,2 mm, número de polos: 1, color: gris

LPS-8/E - Conector de servicio técnico

3270560

<https://www.phoenixcontact.com/mx/productos/3270560>



Conector de servicio técnico, tensión nominal: 800 V, corriente nominal: 24 A, número de polos: 1, tipo de conexión: Conexión push-in, Sección de dimensionamiento: 2,5 mm², sección: 0,14 mm²- 4 mm², color: rojo

UT 6 - Borne de paso

3044131

<https://www.phoenixcontact.com/mx/productos/3044131>



LPS-8 - Conector de servicio técnico

3270561

<https://www.phoenixcontact.com/mx/productos/3270561>



Conector de servicio técnico, tensión nominal: 800 V, corriente nominal: 24 A, número de polos: 1, tipo de conexión: Conexión push-in, Sección de dimensionamiento: 2,5 mm², sección: 0,14 mm²- 4 mm², color: rojo

LPO 6/E - Conector de derivación

3270525

<https://www.phoenixcontact.com/mx/productos/3270525>



Conector de derivación, tensión nominal: 800 V, corriente nominal: 24 A, número de polos: 1, tipo de conexión: Conexión push-in, Sección de dimensionamiento: 2,5 mm², sección: 0,14 mm²- 4 mm², color: gris

UT 6 - Borne de paso

3044131

<https://www.phoenixcontact.com/mx/productos/3044131>



LPO 6 - Conector de derivación

3270526

<https://www.phoenixcontact.com/mx/productos/3270526>



Conector de derivación, tensión nominal: 800 V, corriente nominal: 24 A, número de polos: 1, tipo de conexión: Conexión push-in, Sección de dimensionamiento: 2,5 mm², sección: 0,14 mm²- 4 mm², color: gris

NS 35/ 7,5 PERF 2000MM - Carril simétrico perforado

0801733

<https://www.phoenixcontact.com/mx/productos/0801733>



Carril simétrico perforado, Variante de embalaje con 25 unidades (50 m), según EN 60715, material: Acero, galvanizado, pasivado de capa gruesa, Perfil estándar, color: plata

UT 6 - Borne de paso

3044131

<https://www.phoenixcontact.com/mx/productos/3044131>



NS 35/ 7,5 UNPERF 2000MM - Carril simétrico sin perforar

0801681

<https://www.phoenixcontact.com/mx/productos/0801681>



Carril simétrico sin perforar, Variante de embalaje con 25 unidades (50 m), según EN 60715, material: Acero, galvanizado, pasivado de capa gruesa, Perfil estándar, color: plateado

NS 35/ 7,5 WH PERF 2000MM - Carril simétrico perforado

1204119

<https://www.phoenixcontact.com/mx/productos/1204119>



Carril simétrico perforado, Variante de embalaje con 25 unidades (50 m), según EN 60715, material: Acero, Galvanizado, pasivado blanco, Perfil estándar, color: plateado

UT 6 - Borne de paso

3044131

<https://www.phoenixcontact.com/mx/productos/3044131>



NS 35/ 7,5 WH UNPERF 2000MM-VPE 10 - Carril simétrico sin perforar

1204122

<https://www.phoenixcontact.com/mx/productos/1204122>



Carril simétrico sin perforar, Variante de embalaje con 10 unidades (20 m), según EN 60715, material: Acero, Galvanizado, pasivado blanco, Perfil estándar, color: plateado

NS 35/ 7,5 AL UNPERF 2000MM - Carril simétrico sin perforar

0801704

<https://www.phoenixcontact.com/mx/productos/0801704>



Carril simétrico sin perforar, Variante de embalaje con 25 unidades (50 m), según EN 60715, material: Aluminio, sin recubrimiento, Perfil estándar, color: plateado

UT 6 - Borne de paso

3044131

<https://www.phoenixcontact.com/mx/productos/3044131>



NS 35/ 7,5 ZN PERF 2000MM - Carril simétrico perforado

1206421

<https://www.phoenixcontact.com/mx/productos/1206421>



Carril simétrico perforado, Variante de embalaje con 25 unidades (50 m), según EN 60715, material: Acero, galvanizado, Perfil estándar, color: plateado

NS 35/ 7,5 ZN UNPERF 2000MM - Carril simétrico sin perforar

1206434

<https://www.phoenixcontact.com/mx/productos/1206434>



Carril simétrico sin perforar, Variante de embalaje con 25 unidades (50 m), según EN 60715, material: Acero, galvanizado, Perfil estándar, color: plateado

UT 6 - Borne de paso

3044131

<https://www.phoenixcontact.com/mx/productos/3044131>



NS 35/ 7,5 CU UNPERF 2000MM-VPE 10 - Carril simétrico sin perforar

0801762

<https://www.phoenixcontact.com/mx/productos/0801762>



Carril simétrico sin perforar, Variante de embalaje con 10 unidades (20 m), según EN 60715, material: Cobre, sin recubrimiento, Perfil estándar, color: de color cobre

NS 35/ 7,5 CAP - Caperuza final

1206560

<https://www.phoenixcontact.com/mx/productos/1206560>

Pieza final-carril, para carril NS 35/7,5



UT 6 - Borne de paso

3044131

<https://www.phoenixcontact.com/mx/productos/3044131>



NS 35/15 PERF 2000MM - Carril simétrico perforado

1201730

<https://www.phoenixcontact.com/mx/productos/1201730>



Carril simétrico perforado, Variante de embalaje con 25 unidades (50 m), similar EN 60715, material: Acero, galvanizado, pasivado de capa gruesa, Perfil estándar, color: plateado

NS 35/15 UNPERF 2000MM - Carril simétrico sin perforar

1201714

<https://www.phoenixcontact.com/mx/productos/1201714>



Carril simétrico sin perforar, Variante de embalaje con 25 unidades (50 m), similar EN 60715, material: Acero, galvanizado, pasivado de capa gruesa, Perfil estándar, color: plateado

UT 6 - Borne de paso

3044131

<https://www.phoenixcontact.com/mx/productos/3044131>



NS 35/15 WH PERF 2000MM - Carril simétrico perforado

0806602

<https://www.phoenixcontact.com/mx/productos/0806602>



Carril simétrico perforado, Variante de embalaje con 25 unidades (50 m), similar EN 60715, material: Acero, Galvanizado, pasivado blanco, Perfil estándar, color: blanco

NS 35/15 WH UNPERF 2000MM-VPE 10 - Carril simétrico sin perforar

1204135

<https://www.phoenixcontact.com/mx/productos/1204135>



Carril simétrico sin perforar, Variante de embalaje con 10 unidades (20 m), similar EN 60715, material: Acero, Galvanizado, pasivado blanco, Perfil estándar, color: plateado

UT 6 - Borne de paso

3044131

<https://www.phoenixcontact.com/mx/productos/3044131>



NS 35/15 AL UNPERF 2000MM - Carril simétrico sin perforar

1201756

<https://www.phoenixcontact.com/mx/productos/1201756>



Carril simétrico sin perforar, similar EN 60715, material: Aluminio, sin recubrimiento, Perfil estándar, color: plateado

NS 35/15 ZN PERF 2000MM - Carril simétrico perforado

1206599

<https://www.phoenixcontact.com/mx/productos/1206599>



Carril simétrico perforado, Variante de embalaje con 25 unidades (50 m), similar EN 60715, material: Acero, galvanizado, Perfil estándar, color: plateado

UT 6 - Borne de paso

3044131

<https://www.phoenixcontact.com/mx/productos/3044131>



NS 35/15 ZN UNPERF 2000MM - Carril simétrico sin perforar

1206586

<https://www.phoenixcontact.com/mx/productos/1206586>



Carril simétrico sin perforar, Variante de embalaje con 25 unidades (50 m), similar EN 60715, material: Acero, galvanizado, Perfil estándar, color: plateado

NS 35/15 CU UNPERF 2000MM-VPE 10 - Carril simétrico sin perforar

1201895

<https://www.phoenixcontact.com/mx/productos/1201895>



Carril simétrico sin perforar, Variante de embalaje con 10 unidades (20 m), similar EN 60715, material: Cobre, sin recubrimiento, Perfil estándar, color: de color cobre

UT 6 - Borne de paso

3044131

<https://www.phoenixcontact.com/mx/productos/3044131>



NS 35/15 CAP - Caperuza final

1206573

<https://www.phoenixcontact.com/mx/productos/1206573>

Pieza final-carril, para carril NS 35/15



NS 35/15-2,3 UNPERF 2000MM-VPE 10 - Carril simétrico sin perforar

1201798

<https://www.phoenixcontact.com/mx/productos/1201798>



Carril simétrico sin perforar, Variante de embalaje con 10 unidades (20 m), según EN 60715, material: Acero, galvanizado, pasivado de capa gruesa, Perfil estándar 2,3 mm, color: plateado

UT 6 - Borne de paso

3044131

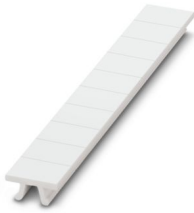
<https://www.phoenixcontact.com/mx/productos/3044131>



ZB 8:UNBEDRUCKT - Tira de cinta Zack

1052002

<https://www.phoenixcontact.com/mx/productos/1052002>



Tira de cinta Zack, Tiras, blanco, sin rotular, rotulable con: PLOTMARK, CMS-P1-PLOTTER, clase de montaje: enclavar, para ancho de borne: 8,2 mm, superficie útil: 10,5 x 8,15 mm, Número de índices individuales: 10

ZB 8 CUS - Tira de cinta Zack

0825011

<https://www.phoenixcontact.com/mx/productos/0825011>



Tira de cinta Zack, disponible: Tiras, blanco, rotulado según las indicaciones del cliente, clase de montaje: encajar en ranura para índice alta, para ancho de borne: 8,2 mm, superficie útil: 10,5 x 8,15 mm, Número de índices individuales: 10

UT 6 - Borne de paso

3044131

<https://www.phoenixcontact.com/mx/productos/3044131>



UC-TM 8 - Marcador para bornes

0818072

<https://www.phoenixcontact.com/mx/productos/0818072>



Marcador para bornes, Estera, blanco, sin rotular, rotulable con: BLUEMARK ID COLOR, BLUEMARK ID, BLUEMARK CLED, PLOTMARK, CMS-P1-PLOTTER, clase de montaje: enclavar, para ancho de borne: 8,2 mm, superficie útil: 7,6 x 10,5 mm, Número de índices individuales: 56

UC-TM 8 CUS - Marcador para bornes

0824597

<https://www.phoenixcontact.com/mx/productos/0824597>



Marcador para bornes, disponible: por esteras, blanco, rotulado según las indicaciones del cliente, clase de montaje: encajar en ranura para índice alta, para ancho de borne: 8,2 mm, superficie útil: 7,6 x 10,5 mm, Número de índices individuales: 56

UT 6 - Borne de paso

3044131

<https://www.phoenixcontact.com/mx/productos/3044131>



UCT-TM 8 - Marcador para bornes

0828740

<https://www.phoenixcontact.com/mx/productos/0828740>



Marcador para bornes, Estera, blanco, sin rotular, rotulable con: TOPMARK NEO, TOPMARK LASER, BLUEMARK ID COLOR, BLUEMARK ID, BLUEMARK CLED, THERMOMARK PRIME, THERMOMARK CARD 2.0, THERMOMARK CARD, clase de montaje: enclavar, para ancho de borne: 8,2 mm, superficie útil: 7,6 x 10,5 mm, Número de índices individuales: 42

UCT-TM 8 CUS - Marcador para bornes

0829616

<https://www.phoenixcontact.com/mx/productos/0829616>



Marcador para bornes, disponible: por esteras, blanco, rotulado según las indicaciones del cliente, clase de montaje: encajar en ranura para índice alta, para ancho de borne: 8,2 mm, superficie útil: 7,6 x 10,5 mm, Número de índices individuales: 42

UT 6 - Borne de paso

3044131

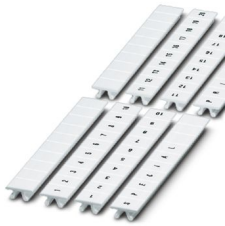
<https://www.phoenixcontact.com/mx/productos/3044131>



ZB 8,LGS:FORTL.ZAHLEN - Tira de cinta Zack

1052015

<https://www.phoenixcontact.com/mx/productos/1052015>



Tira de cinta Zack, Tiras, blanco, rotulado, rotulable con: CMS-P1-PLOTTER, rotulación longitudinal: números correlativos de 1 ...10, 11 ...20 etc. hasta 91 ... 100, clase de montaje: enclavar, para ancho de borne: 8,2 mm, superficie útil: 10,5 x 8,15 mm, Número de índices individuales: 10

ZB 8,QR:FORTL.ZAHLEN - Tira de cinta Zack

1052028

<https://www.phoenixcontact.com/mx/productos/1052028>



Tira de cinta Zack, Tiras, blanco, rotulado, rotulable con: CMS-P1-PLOTTER, Rotulación transversal: números correlativos de 1 ...10, 11 ...20 etc. hasta 91 ... 100, clase de montaje: enclavar, para ancho de borne: 8,2 mm, superficie útil: 10,5 x 8,15 mm, Número de índices individuales: 10

UT 6 - Borne de paso

3044131

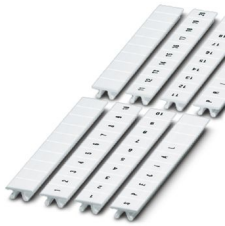
<https://www.phoenixcontact.com/mx/productos/3044131>



ZB 8,LGS:L1-N,PE - Marcador para bornes

1052413

<https://www.phoenixcontact.com/mx/productos/1052413>



Marcador para bornes, Tiras, blanco, rotulado, rotulable con: CMS-P1-PLOTTER, longitudinal: L1, L2, L3, N, PE, L1, L2, L3, N, PE, clase de montaje: enclavar, para ancho de borne: 8,2 mm, superficie útil: 10,5 x 8,15 mm, Número de índices individuales: 10

PAI-4-FIX BU - Adaptador de prueba

3032729

<https://www.phoenixcontact.com/mx/productos/3032729>



Adaptador de prueba, En estado enchufado, con seguridad frente a contacto de los dedos contra contacto directo no intencionado según DIN EN 50274, para clavijas de prueba de 4 mm y bornes en paso de 8,2 mm, número de polos: 1, color: azul

UT 6 - Borne de paso

3044131

<https://www.phoenixcontact.com/mx/productos/3044131>



PAI-4-FIX OG - Adaptador de prueba

3034455

<https://www.phoenixcontact.com/mx/productos/3034455>



Adaptador de prueba de 4 mm, para bornes en paso de 8,2 mm

PAI-4-FIX YE - Adaptador de prueba

3032745

<https://www.phoenixcontact.com/mx/productos/3032745>



Adaptador de prueba, En estado enchufado, con seguridad frente a contacto de los dedos contra contacto directo no intencionado según DIN EN 50274, para clavijas de prueba de 4 mm y bornes en paso de 8,2 mm, número de polos: 1, color: amarillo

UT 6 - Borne de paso

3044131

<https://www.phoenixcontact.com/mx/productos/3044131>



PAI-4-FIX RD - Adaptador de prueba

3032732

<https://www.phoenixcontact.com/mx/productos/3032732>



Adaptador de prueba, En estado enchufado, con seguridad frente a contacto de los dedos contra contacto directo no intencionado según DIN EN 50274, para clavijas de prueba de 4 mm y bornes en paso de 8,2 mm, número de polos: 1, color: rojo

PAI-4-FIX GN - Adaptador de prueba

3032758

<https://www.phoenixcontact.com/mx/productos/3032758>



Adaptador de prueba, En estado enchufado, con seguridad frente a contacto de los dedos contra contacto directo no intencionado según DIN EN 50274, para clavijas de prueba de 4 mm y bornes en paso de 8,2 mm, número de polos: 1, color: verde

UT 6 - Borne de paso

3044131

<https://www.phoenixcontact.com/mx/productos/3044131>



PAI-4-FIX BK - Adaptador de prueba

3032774

<https://www.phoenixcontact.com/mx/productos/3032774>



Adaptador de prueba, En estado enchufado, con seguridad frente a contacto de los dedos contra contacto directo no intencionado según DIN EN 50274, para clavijas de prueba de 4 mm y bornes en paso de 8,2 mm, número de polos: 1, color: negro

PAI-4-FIX GY - Adaptador de prueba

3032790

<https://www.phoenixcontact.com/mx/productos/3032790>



Adaptador de prueba, En estado enchufado, con seguridad frente a contacto de los dedos contra contacto directo no intencionado según DIN EN 50274, para clavijas de prueba de 4 mm y bornes en paso de 8,2 mm, número de polos: 1, color: gris

UT 6 - Borne de paso

3044131

<https://www.phoenixcontact.com/mx/productos/3044131>



PAI-4-FIX VT - Adaptador de prueba

3032761

<https://www.phoenixcontact.com/mx/productos/3032761>



Adaptador de prueba, En estado enchufado, con seguridad frente a contacto de los dedos contra contacto directo no intencionado según DIN EN 50274, para clavijas de prueba de 4 mm y bornes en paso de 8,2 mm, número de polos: 1, color: violeta

PAI-4-FIX BN - Adaptador de prueba

3032787

<https://www.phoenixcontact.com/mx/productos/3032787>



Adaptador de prueba, En estado enchufado, con seguridad frente a contacto de los dedos contra contacto directo no intencionado según DIN EN 50274, para clavijas de prueba de 4 mm y bornes en paso de 8,2 mm, número de polos: 1, color: marrón

UT 6 - Borne de paso

3044131

<https://www.phoenixcontact.com/mx/productos/3044131>



PAI-4-FIX WH - Adaptador de prueba

3032797

<https://www.phoenixcontact.com/mx/productos/3032797>



Adaptador de prueba, En estado enchufado, con seguridad frente a contacto de los dedos contra contacto directo no intencionado según DIN EN 50274, para clavijas de prueba de 4 mm y bornes en paso de 8,2 mm, número de polos: 1, color: blanco

PAIS-4-FIX GY - Adaptador de prueba

3032791

<https://www.phoenixcontact.com/mx/productos/3032791>



Adaptador de prueba, En estado enchufado, con seguridad frente a contacto de los dedos contra contacto directo no intencionado según DIN EN 50274, para clavijas de prueba de 4 mm y bornes en paso de 5,2 mm, 6,2 mm y 8,2 mm, número de polos: 1, color: gris

UT 6 - Borne de paso

3044131

<https://www.phoenixcontact.com/mx/productos/3044131>



PAIS-4-FIX BK - Adaptador de prueba

3032792

<https://www.phoenixcontact.com/mx/productos/3032792>



Adaptador de prueba, En estado enchufado, con seguridad frente a contacto de los dedos contra contacto directo no intencionado según DIN EN 50274, para clavijas de prueba de 4 mm y bornes en paso de 5,2 mm, 6,2 mm y 8,2 mm, número de polos: 1, color: negro

PAIS-4-FIX RD - Adaptador de prueba

3032793

<https://www.phoenixcontact.com/mx/productos/3032793>



Adaptador de prueba, No enchufar bajo tensión, para clavijas de prueba de 4 mm y bornes en paso de 5,2 mm, 6,2 mm y 8,2 mm, número de polos: 1, color: rojo

UT 6 - Borne de paso

3044131

<https://www.phoenixcontact.com/mx/productos/3044131>



PAIS-4-FIX BU - Adaptador de prueba

3032798

<https://www.phoenixcontact.com/mx/productos/3032798>



Adaptador de prueba, En estado enchufado, con seguridad frente a contacto de los dedos contra contacto directo no intencionado según DIN EN 50274, para clavijas de prueba de 4 mm y bornes en paso de 5,2 mm, 6,2 mm y 8,2 mm, número de polos: 1, color: azul

PAIS-4-FIX YE - Adaptador de prueba

3032799

<https://www.phoenixcontact.com/mx/productos/3032799>



Adaptador de prueba, En estado enchufado, con seguridad frente a contacto de los dedos contra contacto directo no intencionado según DIN EN 50274, para clavijas de prueba de 4 mm y bornes en paso de 5,2 mm, 6,2 mm y 8,2 mm, número de polos: 1, color: amarillo

UT 6 - Borne de paso

3044131

<https://www.phoenixcontact.com/mx/productos/3044131>



PAIS-4-FIX GN - Adaptador de prueba

3032801

<https://www.phoenixcontact.com/mx/productos/3032801>



Adaptador de prueba, En estado enchufado, con seguridad frente a contacto de los dedos contra contacto directo no intencionado según DIN EN 50274, para clavijas de prueba de 4 mm y bornes en paso de 5,2 mm, 6,2 mm y 8,2 mm, número de polos: 1, color: verde

PAIS-4-FIX VT - Adaptador de prueba

3032802

<https://www.phoenixcontact.com/mx/productos/3032802>



Adaptador de prueba, En estado enchufado, con seguridad frente a contacto de los dedos contra contacto directo no intencionado según DIN EN 50274, para clavijas de prueba de 4 mm y bornes en paso de 5,2 mm, 6,2 mm y 8,2 mm, número de polos: 1, color: violeta

UT 6 - Borne de paso

3044131

<https://www.phoenixcontact.com/mx/productos/3044131>



PS-8 - Clavija de pruebas

3031005

<https://www.phoenixcontact.com/mx/productos/3031005>



Clavija de pruebas, Clavija de pruebas alineable, número de polos: 1, color: rojo

DP PS-8 - Tabique distanciador

3036741

<https://www.phoenixcontact.com/mx/productos/3036741>



Tabique distanciador, profundidad: 29 mm, anchura: 8,2 mm, altura: 22,4 mm, número de polos: 1, color: rojo

UT 6 - Borne de paso

3044131

<https://www.phoenixcontact.com/mx/productos/3044131>



PS-8/2,3MM RD - Clavija de pruebas

3048564

<https://www.phoenixcontact.com/mx/productos/3048564>



Clavija de pruebas, número de polos: 1, color: rojo

SZS 1,0X4,0 VDE - Destornillador

1205066

<https://www.phoenixcontact.com/mx/productos/1205066>



Destornillador, plano, aislamiento VDE, tamaño: 1,0 x 4,0 x 100 mm, empuñadura de 2 componentes, con protección anti desenrollado

UT 6 - Borne de paso

3044131

<https://www.phoenixcontact.com/mx/productos/3044131>



X-PEN 0,35 - Rotulador especial

0811228

<https://www.phoenixcontact.com/mx/productos/0811228>



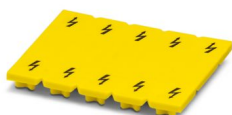
Rotulador especial sin cartucho de tinta, para la rotulación manual de índices de rotulación, rotulación de gran resistencia al lavado, grosor de rotulado 0,35 mm

WS UT 6 - Placa de aviso

3047345

<https://www.phoenixcontact.com/mx/productos/3047345>

Placa de aviso para bornes UT



UT 6 - Borne de paso

3044131

<https://www.phoenixcontact.com/mx/productos/3044131>



PAI-4-N GY - Adaptador de prueba

3032871

<https://www.phoenixcontact.com/mx/productos/3032871>

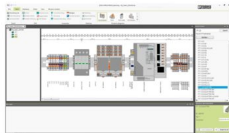


Adaptador de prueba de 4 mm, para bornes en paso de 5,2 mm, 6,2 mm y 8,2 mm

PROJECT COMPLETE - Software

1050453

<https://www.phoenixcontact.com/mx/productos/1050453>



Software de planificación y marcado intuitivo para diseñar regleteros de bornes y para la rotulación profesional de materiales de marcado para bornes, conductores, equipos e instalaciones. El software está disponible para su descarga

Phoenix Contact 2024 © - Todos los derechos reservados
<https://www.phoenixcontact.com>

PHOENIX CONTACT S.A. de C.V.
Lago Alberto No. 319 - Piso 9
Colonia Granada, Delegación Miguel Hidalgo, México, Ciudad de México, C.P. 11520
+52/55/1101-1380
ventas@phoenixcontact.com.mx