

FBS 10-6 BU - Puente enchufable



3032198

<https://www.phoenixcontact.com/mx/productos/3032198>

Tenga en cuenta que los datos mostrados en este documento PDF se generaron a partir de nuestro catálogo online. Por favor, encontrará todos los datos en la documentación del usuario. Prevalecen nuestras condiciones generales de uso para descargas.

Puente enchufable, paso: 6,2 mm, número de polos: 10, color: azul



Sus ventajas

- Los puentes de 2 a 50 polos pueden puentear en estos entrantes de puente de los sistemas CLIPLINE complete hasta 50 bornes en una sola operación

Datos comerciales

Código de artículo	3032198
Unidad de embalaje	10 Unidades
Cantidad mínima de pedido	10 Unidades
Clave de venta	02
Clave de producto	BE2Z2X
Página del catálogo	Página 403 (C-1-2019)
GTIN	4017918981679
Peso por unidad (incluido el embalaje)	9.98 g
Peso por unidad (sin incluir el embalaje)	9.533 g
Número de tarifa arancelaria	74199199
País de origen	DE

Datos técnicos

Propiedades del artículo

Tipo de producto	Puente enchufable
Número de polos	10
Paso	6,2 mm

Propiedades eléctricas

Corriente de carga máxima	32 A (Los valores de corriente para los puentes pueden variar al insertarse en diferentes regletas de bornes. Los valores exactos se encuentran en los datos de los accesorios de la regleta de bornes correspondiente.)
---------------------------	--

Datos de conexión

Corriente de carga máxima	32 A (Los valores de corriente para los puentes pueden variar al insertarse en diferentes regletas de bornes. Los valores exactos se encuentran en los datos de los accesorios de la regleta de bornes correspondiente.)
---------------------------	--

Dimensiones

Anchura	60,3 mm
Altura	23 mm
Profundidad	23 mm
Paso	6,2 mm

Datos del material

Color	azul
Material	Cobre
Clase de inflamabilidad según UL 94	V0
Material aislante	PA

Condiciones medioambientales y de vida útil

Condiciones ambientales

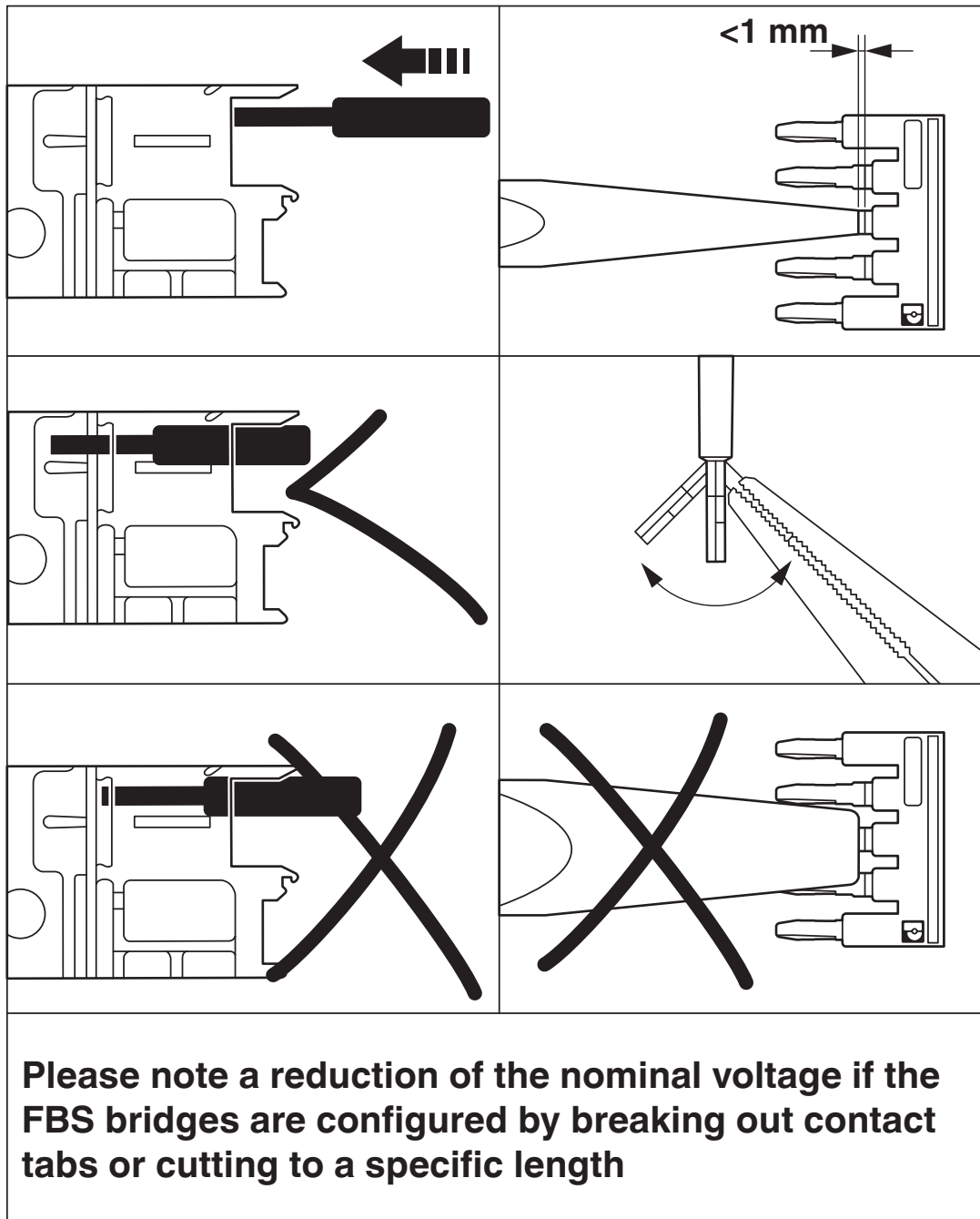
Temperatura ambiente (servicio)	-60 °C ... 105 °C
Temperatura ambiente (almacenamiento / transporte)	-25 °C ... 60 °C (durante poco tiempo, no más de 24 h, de -60 °C a +70 °C)
Temperatura ambiente (montaje)	-5 °C ... 70 °C
Temperatura ambiente (accionamiento)	-5 °C ... 70 °C
Humedad de aire admisible (almacenamiento / transporte)	30 % ... 70 %

Montaje

Tipo de montaje	Montaje por encaje
-----------------	--------------------

Dibujos

Plano esquemático



FBS 10-6 BU - Puente enchufable



3032198

<https://www.phoenixcontact.com/mx/productos/3032198>

Clasificaciones

ECLASS

ECLASS-11.0	27141140
ECLASS-12.0	27141140
ECLASS-13.0	27250303

ETIM

ETIM 9.0	EC000489
----------	----------

UNSPSC

UNSPSC 21.0	39121400
-------------	----------

FBS 10-6 BU - Puente enchufable



3032198

<https://www.phoenixcontact.com/mx/productos/3032198>

Environmental product compliance

EU RoHS

Cumple los requisitos de la Directiva RoHS	Sí, Ninguna excepción
--	-----------------------

China RoHS

Environment friendly use period (EFUP)	EFUP-E
	Ninguna sustancia peligrosa por encima de los valores límite

EU REACH SVHC

Indicación acerca de la sustancia candidata según REACH (n.º CAS)	Ninguna sustancia con una fracción de masa superior a 0,1 %
---	---

FBS 10-6 BU - Puente enchufable

3032198

<https://www.phoenixcontact.com/mx/productos/3032198>



Accesorios

FBSC - Capuchón

3012325

<https://www.phoenixcontact.com/mx/productos/3012325>



Cubierta, garantiza la protección contra contacto en caso de un puente prolongado de FBS...-5 y FBS...-6, color: rojo

CUTFOX-FBS - Alicates de corte frontal

1212124

<https://www.phoenixcontact.com/mx/productos/1212124>



Herramienta de corte, para separar individualmente barras de puente enchufable FBD ... y puentes de inserción EB ...

Phoenix Contact 2024 © - Todos los derechos reservados

<https://www.phoenixcontact.com>

PHOENIX CONTACT S.A. de C.V.

Lago Alberto No. 319 - Piso 9

Colonia Granada, Delegación Miguel Hidalgo, México, Ciudad de México, C.P. 11520

+52/55/1101-1380

ventas@phoenixcontact.com.mx