

FBS 10-6 - Puente enchufable



3030271

<https://www.phoenixcontact.com/mx/productos/3030271>

Tenga en cuenta que los datos mostrados en este documento PDF se generaron a partir de nuestro catálogo online. Por favor, encontrará todos los datos en la documentación del usuario. Prevalecen nuestras condiciones generales de uso para descargas.

Puente enchufable, paso: 6,2 mm, número de polos: 10, color: rojo



Sus ventajas

- Los puentes de 2 a 50 polos pueden puentear en estos entrantes de puente de los sistemas CLIPLINE complete hasta 50 bornes en una sola operación

Datos comerciales

| | |
|---|----------------------|
| Código de artículo | 3030271 |
| Unidad de embalaje | 10 Unidades |
| Cantidad mínima de pedido | 10 Unidades |
| Clave de venta | 02 |
| Clave de producto | BE2Z2X |
| Página del catálogo | Página 98 (C-1-2019) |
| GTIN | 4017918188580 |
| Peso por unidad (incluido el embalaje) | 9.942 g |
| Peso por unidad (sin incluir el embalaje) | 9.466 g |
| Número de tarifa arancelaria | 74199199 |
| País de origen | DE |

Datos técnicos

Propiedades del artículo

| | |
|------------------|-------------------|
| Tipo de producto | Puente enchufable |
| Número de polos | 10 |
| Paso | 6,2 mm |

Propiedades eléctricas

| | |
|---------------------------|--|
| Corriente de carga máxima | 32 A (Los valores de corriente para los puentes pueden variar al insertarse en diferentes regletas de bornes. Los valores exactos se encuentran en los datos de los accesorios de la regleta de bornes correspondiente.) |
|---------------------------|--|

Datos de conexión

| | |
|---------------------------|--|
| Corriente de carga máxima | 32 A (Los valores de corriente para los puentes pueden variar al insertarse en diferentes regletas de bornes. Los valores exactos se encuentran en los datos de los accesorios de la regleta de bornes correspondiente.) |
|---------------------------|--|

Dimensiones

| | |
|-------------|---------|
| Anchura | 60,3 mm |
| Altura | 23 mm |
| Profundidad | 23 mm |
| Paso | 6,2 mm |

Datos del material

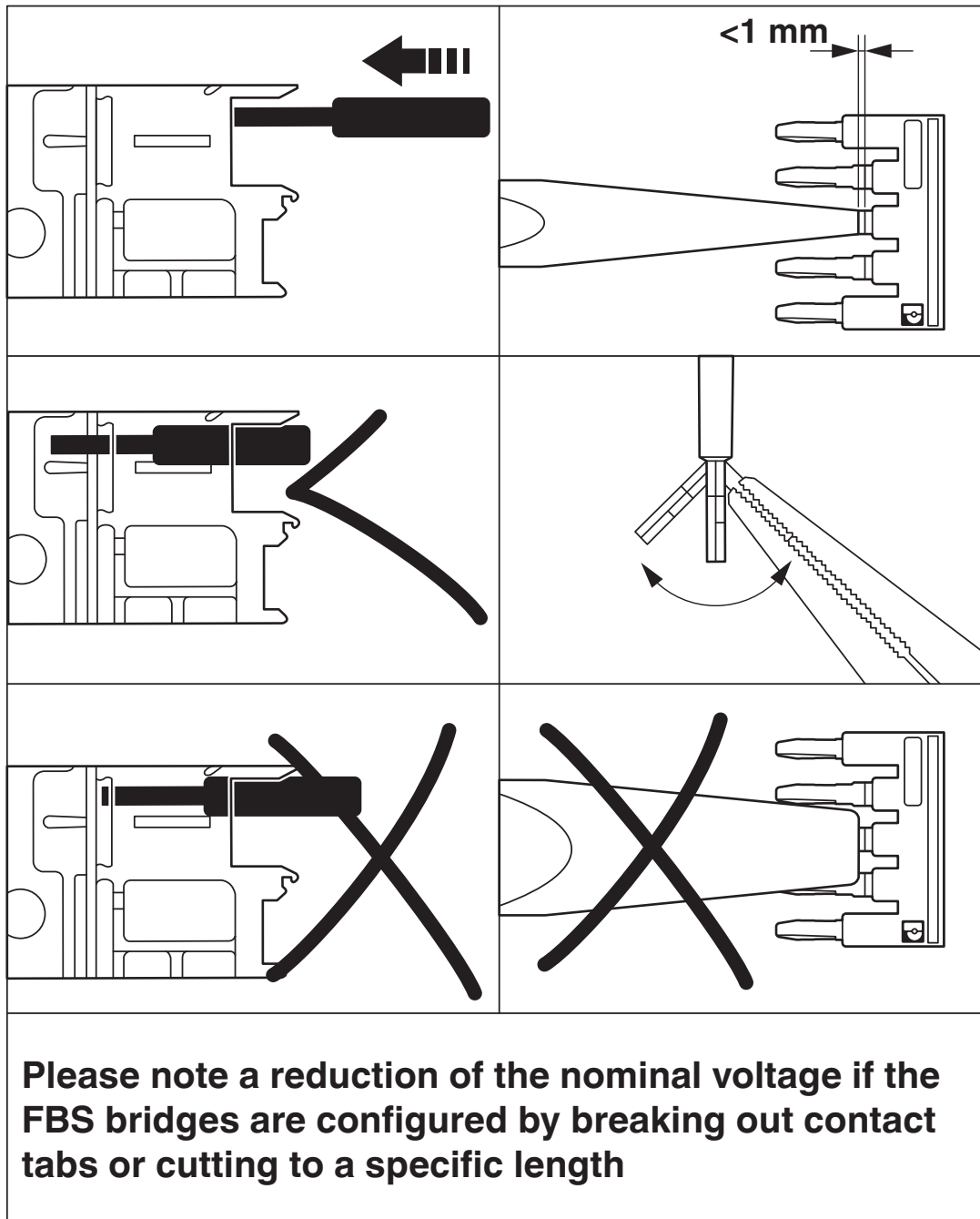
| | |
|-------------------------------------|-------|
| Color | rojo |
| Material | Cobre |
| Clase de inflamabilidad según UL 94 | V0 |
| Material aislante | PA |

Montaje

| | |
|-----------------|--------------------|
| Tipo de montaje | Montaje por encaje |
|-----------------|--------------------|

Dibujos

Plano esquemático



FBS 10-6 - Puente enchufable



3030271

<https://www.phoenixcontact.com/mx/productos/3030271>

Clasificaciones

ECLASS

| | |
|-------------|----------|
| ECLASS-11.0 | 27141140 |
| ECLASS-12.0 | 27141140 |
| ECLASS-13.0 | 27250303 |

ETIM

| | |
|----------|----------|
| ETIM 9.0 | EC000489 |
|----------|----------|

UNSPSC

| | |
|-------------|----------|
| UNSPSC 21.0 | 39121400 |
|-------------|----------|

FBS 10-6 - Puente enchufable



3030271

<https://www.phoenixcontact.com/mx/productos/3030271>

Environmental product compliance

EU RoHS

| | |
|--|-----------------------|
| Cumple los requisitos de la Directiva RoHS | Sí, Ninguna excepción |
|--|-----------------------|

China RoHS

| | |
|--|--|
| Environment friendly use period (EFUP) | EFUP-E |
| | Ninguna sustancia peligrosa por encima de los valores límite |

EU REACH SVHC

| | |
|---|---|
| Indicación acerca de la sustancia candidata según REACH (n.º CAS) | Ninguna sustancia con una fracción de masa superior a 0,1 % |
|---|---|

FBS 10-6 - Puente enchufable

3030271

<https://www.phoenixcontact.com/mx/productos/3030271>



Accesorios

FBSC - Capuchón

3012325

<https://www.phoenixcontact.com/mx/productos/3012325>



Cubierta, garantiza la protección contra contacto en caso de un puente prolongado de FBS...-5 y FBS...-6, color: rojo

CUTFOX-FBS - Alicates de corte frontal

1212124

<https://www.phoenixcontact.com/mx/productos/1212124>



Herramienta de corte, para separar individualmente barras de puente enchufable FBD ... y puentes de inserción EB ...

Phoenix Contact 2024 © - Todos los derechos reservados

<https://www.phoenixcontact.com>

PHOENIX CONTACT S.A. de C.V.

Lago Alberto No. 319 - Piso 9

Colonia Granada, Delegación Miguel Hidalgo, México, Ciudad de México, C.P. 11520

+52/55/1101-1380

ventas@phoenixcontact.com.mx