

# UK 6,3-HESILA 250 - Borne de carril para fusible



3004249

<https://www.phoenixcontact.com/mx/productos/3004249>

Tenga en cuenta que los datos mostrados en este documento PDF se generaron a partir de nuestro catálogo online. Por favor, encontrará todos los datos en la documentación del usuario. Prevalecen nuestras condiciones generales de uso para descargas.



Borne de carril para fusible, tipo de fusible: Vidrio/cerámica/..., tipo de fusible: G/6,3 x 32, tensión nominal: 500 V, corriente nominal: 10 A, número de polos: 1, tipo de conexión: Conexión por tornillo, Sección de dimensionamiento: 1,5 mm<sup>2</sup>, sección: 0,5 mm<sup>2</sup>- 16 mm<sup>2</sup>, clase de montaje: NS 35/7,5, NS 35/15, NS 32, color: negro

## Sus ventajas

- Variantes con indicación luminosa
- Rotulable en superficies grandes
- La palanca de retención se para en posición final

## Datos comerciales

Código de artículo	3004249
Unidad de embalaje	50 Unidades
Cantidad mínima de pedido	50 Unidades
Clave de venta	02
Clave de producto	BE1234
Página del catálogo	Página 493 (C-1-2019)
GTIN	4017918090739
Peso por unidad (incluido el embalaje)	34.132 g
Peso por unidad (sin incluir el embalaje)	34.132 g
Número de tarifa arancelaria	85369011
País de origen	TR

## Datos técnicos

### Notas

Nota sobre la rotulación	Para la rotulación de bornes utilice el material de marcado con división de 10,2 mm.
Nota sobre la rotulación	Para la rotulación de la palanca utilice el material de marcado con división de 8,2 mm.

### Propiedades del artículo

Tipo de producto	Borne para fusible
Número de polos	1
Número de conexiones	2
Número de filas	1
Potenciales	1

### Propiedades de aislamiento

Categoría de sobretensión	III
Grado de polución	3

### Propiedades eléctricas

Tipo de fusible	Vidrio/cerámica/...
Tensión transitoria de dimensionamiento	6 kV
Potencia disipada máxima con condición nominal	2,43 W
Fusible	G/6,3 x 32
Margen de tensión Indicación luminosa	250 V AC/DC
Disipación máxima	máx. 2,5 W (para disposición individual del borne para fusible en caso de sobrecarga)
	máx. 1,6 W (para disposición combinada con varios bornes para fusible en caso de sobrecarga)
	máx. 4 W (para disposición individual del borne para fusible en caso de cortocircuito)
	máx. 2,5 W (para disposición combinada con varios bornes para fusible en caso de cortocircuito)

### Datos de entrada

Margen de tensión Indicación luminosa	250 V AC/DC
---------------------------------------	-------------

### Datos de conexión

Número de conexiones por piso	2
Sección nominal	16 mm <sup>2</sup>

### Piso 1 arriba 1 abajo 1

Rosca de tornillo	M4
Par de apriete	1,2 ... 1,5 Nm
Longitud a desaislar	12 mm
Calibre macho	B6

# UK 6,3-HESILA 250 - Borne de carril para fusible



3004249

<https://www.phoenixcontact.com/mx/productos/3004249>

Conexión según norma	IEC 60947-7-3
Sección de conductor rígido	0,5 mm <sup>2</sup> ... 16 mm <sup>2</sup>
Sección de conductor AWG	20 ... 6 (Convertido según IEC)
Sección de conductor flexible	0,5 mm <sup>2</sup> ... 16 mm <sup>2</sup>
Sección de cable flexible [AWG]	20 ... 6 (Convertido según IEC)
Sección de cable flexible (puntera sin manguito de plástico)	0,5 mm <sup>2</sup> ... 10 mm <sup>2</sup>
Sección de cable flexible (puntera con manguito de plástico)	0,5 mm <sup>2</sup> ... 10 mm <sup>2</sup>
Sección con peine puenteador rígido	10 mm <sup>2</sup>
Sección con peine puenteador flexible	10 mm <sup>2</sup>
2 conductores con la misma sección, rígidos	0,5 mm <sup>2</sup> ... 4 mm <sup>2</sup>
2 conductores con la misma sección, flexibles	0,5 mm <sup>2</sup> ... 4 mm <sup>2</sup>
2 conductores de igual sección, flexibles con puntera, sin manguito de plástico	0,5 mm <sup>2</sup> ... 4 mm <sup>2</sup>
2 conductores con la misma sección, flexibles con puntera TWIN con manguito de plástico	0,5 mm <sup>2</sup> ... 6 mm <sup>2</sup>
Corriente nominal	10 A
Corriente de carga máxima	10 A
Tensión nominal	500 V (Como borne para fusible)
Sección nominal	1,5 mm <sup>2</sup>
Conexión según norma	IEC 60947-7-3
Sección de conductor rígido	0,5 mm <sup>2</sup> ... 16 mm <sup>2</sup>
Sección de conductor AWG	20 ... 6 (Convertido según IEC)
Sección de conductor flexible	0,5 mm <sup>2</sup> ... 16 mm <sup>2</sup>
Sección de cable flexible (puntera sin manguito de plástico)	0,5 mm <sup>2</sup> ... 10 mm <sup>2</sup>
Sección de cable flexible (puntera con manguito de plástico)	0,5 mm <sup>2</sup> ... 10 mm <sup>2</sup>
Sección con peine puenteador rígido	10 mm <sup>2</sup>
Sección con peine puenteador flexible	10 mm <sup>2</sup>
2 conductores con la misma sección, rígidos	0,5 mm <sup>2</sup> ... 4 mm <sup>2</sup>
2 conductores con la misma sección, flexibles	0,5 mm <sup>2</sup> ... 4 mm <sup>2</sup>
2 conductores de igual sección, flexibles con puntera, sin manguito de plástico	0,5 mm <sup>2</sup> ... 4 mm <sup>2</sup>
2 conductores con la misma sección, flexibles con puntera TWIN con manguito de plástico	0,5 mm <sup>2</sup> ... 6 mm <sup>2</sup>
Corriente nominal	10 A
Corriente de carga máxima	10 A
Tensión nominal	800 V (Como borne interrumpible)
Sección nominal	1,5 mm <sup>2</sup>
	1,5 mm <sup>2</sup>

## Dimensiones

Anchura	10,2 mm
Altura	79 mm
Profundidad en NS 32	65,5 mm
Profundidad en NS 35/7,5	60,5 mm
Profundidad en NS 35/15	68 mm

# UK 6,3-HESILA 250 - Borne de carril para fusible



3004249

<https://www.phoenixcontact.com/mx/productos/3004249>

## Datos del material

Color	negro
Clase de inflamabilidad según UL 94	V0
Grupo material aislante	I
Material aislante	PA
Utilización estática de material aislante en frío	-60 °C
Índice de temperatura del material aislante (DIN EN 60216-1 (VDE 0304-21))	130 °C
Índice de temperatura del material aislante relativo (Elec., UL 746 B)	130 °C
Protección contra incendios para vehículos sobre carriles (DIN EN 45545-2) R22	HL 1 - HL 3
Protección contra incendios para vehículos sobre carriles (DIN EN 45545-2) R23	HL 1 - HL 3
Protección contra incendios para vehículos sobre carriles (DIN EN 45545-2) R24	HL 1 - HL 3
Protección contra incendios para vehículos sobre carriles (DIN EN 45545-2) R26	HL 1 - HL 3
Emisión de calor calorímetro NFPA 130 (ASTM E 1354)	27,5 MJ/kg
Inflamabilidad de las superficies NFPA 130 (ASTM E 162)	aprobado
Densidad de los gases de combustión óptica específica NFPA 130 (ASTM E 662)	aprobado
Toxicidad de los gases de combustión NFPA 130 (SMP 800C)	aprobado

## Propiedades mecánicas

### Datos mecánicos

Pared lateral abierta	No
-----------------------	----

## Condiciones medioambientales y de vida útil

### Condiciones ambientales

Temperatura ambiente (servicio)	-60 °C ... 110 °C (Rango de temperatura de servicio incl. autocalentamiento, temperatura de servicio de corta duración máx.; véase RTI Elec.)
Temperatura ambiente (almacenamiento / transporte)	-25 °C ... 60 °C (durante poco tiempo, no más de 24 h, de -60 °C a +70 °C)
Temperatura ambiente (montaje)	-5 °C ... 70 °C
Temperatura ambiente (accionamiento)	-5 °C ... 70 °C
Humedad de aire admisible (servicio)	20 % ... 90 %
Humedad de aire admisible (almacenamiento / transporte)	30 % ... 70 %

## Normas y especificaciones

Conexión según norma	IEC 60947-7-3
	IEC 60947-7-3

## Montaje

	NS 35/7,5
--	-----------

# UK 6,3-HESILA 250 - Borne de carril para fusible



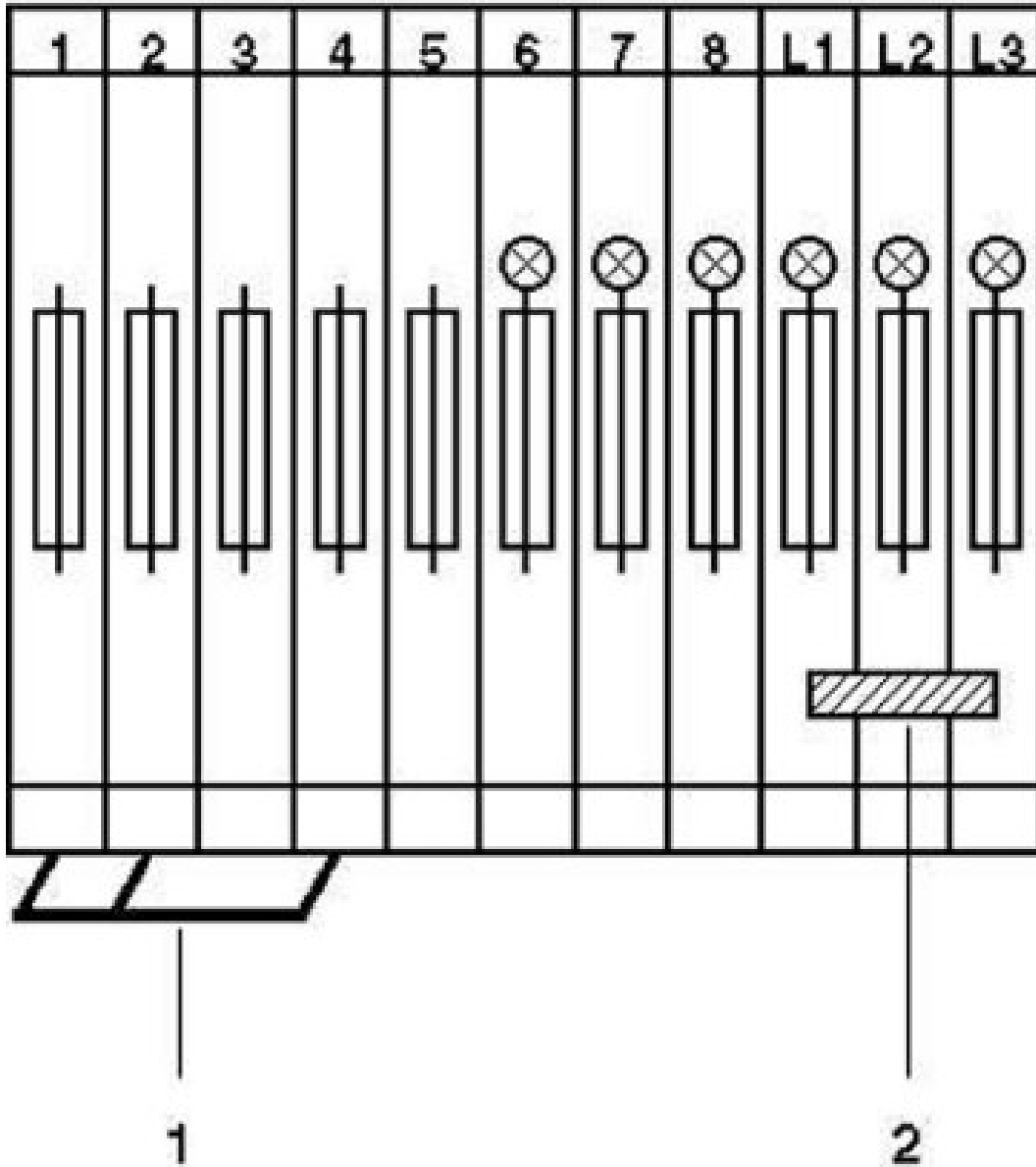
3004249

<https://www.phoenixcontact.com/mx/productos/3004249>

Tipo de montaje	NS 35/15
	NS 32

Dibujos

Diagrama eléctrico



# UK 6,3-HESILA 250 - Borne de carril para fusible



3004249

<https://www.phoenixcontact.com/mx/productos/3004249>

## Homologaciones

To download certificates, visit the product detail page: <https://www.phoenixcontact.com/mx/productos/3004249>

<b>CSA</b> ID de homologación: 13631				
	Tensión nominal $U_N$	Corriente nominal $I_N$	Sección AWG	Sección $mm^2$
Usegroup B	250 V	10 A	26 - 8	-
Usegroup C	250 V	10 A	26 - 8	-

<b>EAC</b> ID de homologación: RU C-DE.BL08.B.00534				
--	--	--	--	--

<b>LR</b> ID de homologación: LR2041789TA-02				
---	--	--	--	--

<b>cULus Recognized</b> ID de homologación: E60425				
	Tensión nominal $U_N$	Corriente nominal $I_N$	Sección AWG	Sección $mm^2$
Usegroup B	600 V	10 A	26 - 8	-
Usegroup C	600 V	10 A	26 - 8	-
Usegroup F	500 V	10 A	26 - 8	-

# UK 6,3-HESILA 250 - Borne de carril para fusible



3004249

<https://www.phoenixcontact.com/mx/productos/3004249>

## Clasificaciones

### ECLASS

ECLASS-11.0	27141116
ECLASS-12.0	27141116
ECLASS-13.0	27250113

### ETIM

ETIM 9.0	EC000899
----------	----------

### UNSPSC

UNSPSC 21.0	39121400
-------------	----------



# UK 6,3-HESILA 250 - Borne de carril para fusible



3004249

<https://www.phoenixcontact.com/mx/productos/3004249>

## Environmental product compliance

### EU RoHS

Cumple los requisitos de la Directiva RoHS	Sí, Ninguna excepción
--	-----------------------

### China RoHS

Environment friendly use period (EFUP)	EFUP-E
	Ninguna sustancia peligrosa por encima de los valores límite

### EU REACH SVHC

Indicación acerca de la sustancia candidata según REACH (n.º CAS)	Ninguna sustancia con una fracción de masa superior a 0,1 %
---	---

3004249

<https://www.phoenixcontact.com/mx/productos/3004249>

## Accesorios

**i** Nota: el uso de algunos de los accesorios indicados a continuación puede restringir este producto.

### EB 2-10 - Peine puenteador

0203153

<https://www.phoenixcontact.com/mx/productos/0203153>

Peine puenteador, paso: 10 mm, número de polos: 2, color: gris



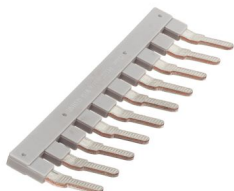
**i** Capacidad de corriente máxima: 63 A

### EB 10-10 - Peine puenteador

0203137

<https://www.phoenixcontact.com/mx/productos/0203137>

Peine puenteador, paso: 10 mm, número de polos: 10, color: gris



**i** Capacidad de corriente máxima: 63 A

# UK 6,3-HESILA 250 - Borne de carril para fusible

3004249

<https://www.phoenixcontact.com/mx/productos/3004249>

## SBS10:UNBEDRUCKT - Tarjeta de tiras

1007248

<https://www.phoenixcontact.com/mx/productos/1007248>



Tarjeta de tiras, Tarjeta, blanco, sin rotular, rotulable con: Rotulador especial, Perforado, clase de montaje: enclavar, encajar en ranura para índice plana, para ancho de borne: 10 mm, superficie útil: 6 x 10,1 mm, Número de índices individuales: 250

---

## NS 32 PERF 2000MM-VPE 10 - Carril simétrico perforado

1201002

<https://www.phoenixcontact.com/mx/productos/1201002>



Carril simétrico perforado, Variante de embalaje con 10 unidades (20 m), según EN 60715, material: Acero, galvanizado, pasivado de capa gruesa, Perfil G, color: plata

# UK 6,3-HESILA 250 - Borne de carril para fusible

3004249

<https://www.phoenixcontact.com/mx/productos/3004249>

## NS 32 UNPERF 2000MM-VPE 10 - Carril simétrico sin perforar

1201015

<https://www.phoenixcontact.com/mx/productos/1201015>



Carril simétrico sin perforar, Variante de embalaje con 10 unidades (20 m), según EN 60715, material: Acero, galvanizado, pasivado de capa gruesa, Perfil G, color: plateado

---

## NS 35/ 7,5 PERF 2000MM - Carril simétrico perforado

0801733

<https://www.phoenixcontact.com/mx/productos/0801733>



Carril simétrico perforado, Variante de embalaje con 25 unidades (50 m), según EN 60715, material: Acero, galvanizado, pasivado de capa gruesa, Perfil estándar, color: plata

# UK 6,3-HESILA 250 - Borne de carril para fusible

3004249

<https://www.phoenixcontact.com/mx/productos/3004249>

## NS 35/ 7,5 UNPERF 2000MM - Carril simétrico sin perforar

0801681

<https://www.phoenixcontact.com/mx/productos/0801681>



Carril simétrico sin perforar, Variante de embalaje con 25 unidades (50 m), según EN 60715, material: Acero, galvanizado, pasivado de capa gruesa, Perfil estándar, color: plateado

---

## NS 35/ 7,5 WH PERF 2000MM - Carril simétrico perforado

1204119

<https://www.phoenixcontact.com/mx/productos/1204119>



Carril simétrico perforado, Variante de embalaje con 25 unidades (50 m), según EN 60715, material: Acero, Galvanizado, pasivado blanco, Perfil estándar, color: plateado

# UK 6,3-HESILA 250 - Borne de carril para fusible

3004249

<https://www.phoenixcontact.com/mx/productos/3004249>

## NS 35/ 7,5 WH UNPERF 2000MM-VPE 10 - Carril simétrico sin perforar

1204122

<https://www.phoenixcontact.com/mx/productos/1204122>



Carril simétrico sin perforar, Variante de embalaje con 10 unidades (20 m), según EN 60715, material: Acero, Galvanizado, pasivado blanco, Perfil estándar, color: plateado

---

## NS 35/ 7,5 AL UNPERF 2000MM - Carril simétrico sin perforar

0801704

<https://www.phoenixcontact.com/mx/productos/0801704>



Carril simétrico sin perforar, Variante de embalaje con 25 unidades (50 m), según EN 60715, material: Aluminio, sin recubrimiento, Perfil estándar, color: plateado

# UK 6,3-HESILA 250 - Borne de carril para fusible

3004249

<https://www.phoenixcontact.com/mx/productos/3004249>

## NS 35/ 7,5 ZN PERF 2000MM - Carril simétrico perforado

1206421

<https://www.phoenixcontact.com/mx/productos/1206421>



Carril simétrico perforado, Variante de embalaje con 25 unidades (50 m), según EN 60715, material: Acero, galvanizado, Perfil estándar, color: plateado

---

## NS 35/ 7,5 ZN UNPERF 2000MM - Carril simétrico sin perforar

1206434

<https://www.phoenixcontact.com/mx/productos/1206434>



Carril simétrico sin perforar, Variante de embalaje con 25 unidades (50 m), según EN 60715, material: Acero, galvanizado, Perfil estándar, color: plateado

# UK 6,3-HESILA 250 - Borne de carril para fusible

3004249

<https://www.phoenixcontact.com/mx/productos/3004249>



## NS 35/ 7,5 CU UNPERF 2000MM-VPE 10 - Carril simétrico sin perforar

0801762

<https://www.phoenixcontact.com/mx/productos/0801762>



Carril simétrico sin perforar, Variante de embalaje con 10 unidades (20 m), según EN 60715, material: Cobre, sin recubrimiento, Perfil estándar, color: de color cobre

---

## NS 35/ 7,5 CAP - Caperuza final

1206560

<https://www.phoenixcontact.com/mx/productos/1206560>

Pieza final-carril, para carril NS 35/7,5





# UK 6,3-HESILA 250 - Borne de carril para fusible

3004249

<https://www.phoenixcontact.com/mx/productos/3004249>

## NS 35/15 PERF 2000MM - Carril simétrico perforado

1201730

<https://www.phoenixcontact.com/mx/productos/1201730>



Carril simétrico perforado, Variante de embalaje con 25 unidades (50 m), similar EN 60715, material: Acero, galvanizado, pasivado de capa gruesa, Perfil estándar, color: plateado

---

## NS 35/15 UNPERF 2000MM - Carril simétrico sin perforar

1201714

<https://www.phoenixcontact.com/mx/productos/1201714>



Carril simétrico sin perforar, Variante de embalaje con 25 unidades (50 m), similar EN 60715, material: Acero, galvanizado, pasivado de capa gruesa, Perfil estándar, color: plateado

# UK 6,3-HESILA 250 - Borne de carril para fusible

3004249

<https://www.phoenixcontact.com/mx/productos/3004249>

## NS 35/15 WH PERF 2000MM - Carril simétrico perforado

0806602

<https://www.phoenixcontact.com/mx/productos/0806602>



Carril simétrico perforado, Variante de embalaje con 25 unidades (50 m), similar EN 60715, material: Acero, Galvanizado, pasivado blanco, Perfil estándar, color: blanco

---

## NS 35/15 WH UNPERF 2000MM-VPE 10 - Carril simétrico sin perforar

1204135

<https://www.phoenixcontact.com/mx/productos/1204135>



Carril simétrico sin perforar, Variante de embalaje con 10 unidades (20 m), similar EN 60715, material: Acero, Galvanizado, pasivado blanco, Perfil estándar, color: plateado

# UK 6,3-HESILA 250 - Borne de carril para fusible

3004249

<https://www.phoenixcontact.com/mx/productos/3004249>



## NS 35/15 AL UNPERF 2000MM - Carril simétrico sin perforar

1201756

<https://www.phoenixcontact.com/mx/productos/1201756>



Carril simétrico sin perforar, similar EN 60715, material: Aluminio, sin recubrimiento, Perfil estándar, color: plateado

---

## NS 35/15 ZN PERF 2000MM - Carril simétrico perforado

1206599

<https://www.phoenixcontact.com/mx/productos/1206599>



Carril simétrico perforado, Variante de embalaje con 25 unidades (50 m), similar EN 60715, material: Acero, galvanizado, Perfil estándar, color: plateado

# UK 6,3-HESILA 250 - Borne de carril para fusible

3004249

<https://www.phoenixcontact.com/mx/productos/3004249>

## NS 35/15 ZN UNPERF 2000MM - Carril simétrico sin perforar

1206586

<https://www.phoenixcontact.com/mx/productos/1206586>



Carril simétrico sin perforar, Variante de embalaje con 25 unidades (50 m), similar EN 60715, material: Acero, galvanizado, Perfil estándar, color: plateado

---

## NS 35/15 CU UNPERF 2000MM-VPE 10 - Carril simétrico sin perforar

1201895

<https://www.phoenixcontact.com/mx/productos/1201895>



Carril simétrico sin perforar, Variante de embalaje con 10 unidades (20 m), similar EN 60715, material: Cobre, sin recubrimiento, Perfil estándar, color: de color cobre

# UK 6,3-HESILA 250 - Borne de carril para fusible

3004249

<https://www.phoenixcontact.com/mx/productos/3004249>



## NS 35/15 CAP - Caperuza final

1206573

<https://www.phoenixcontact.com/mx/productos/1206573>

Pieza final-carril, para carril NS 35/15



---

## NS 35/15-2,3 UNPERF 2000MM-VPE 10 - Carril simétrico sin perforar

1201798

<https://www.phoenixcontact.com/mx/productos/1201798>



Carril simétrico sin perforar, Variante de embalaje con 10 unidades (20 m), según EN 60715, material: Acero, galvanizado, pasivado de capa gruesa, Perfil estándar 2,3 mm, color: plateado

# UK 6,3-HESILA 250 - Borne de carril para fusible

3004249

<https://www.phoenixcontact.com/mx/productos/3004249>

## ZB 10:UNBEDRUCKT - Tira de cinta Zack

1053001

<https://www.phoenixcontact.com/mx/productos/1053001>



Tira de cinta Zack, Tiras, blanco, sin rotular, rotulable con: PLOTMARK, CMS-P1-PLOTTER, clase de montaje: enclavar, para ancho de borne: 10,2 mm, superficie útil: 10,5 x 10,15 mm, Número de índices individuales: 10

---

## ZB 10 CUS - Tira de cinta Zack

0824941

<https://www.phoenixcontact.com/mx/productos/0824941>



Tira de cinta Zack, disponible: Tiras, blanco, rotulado según las indicaciones del cliente, clase de montaje: encajar en ranura para índice alta, para ancho de borne: 10,2 mm, superficie útil: 10,15 x 10,5 mm, Número de índices individuales: 10

# UK 6,3-HESILA 250 - Borne de carril para fusible

3004249

<https://www.phoenixcontact.com/mx/productos/3004249>

## ZB10,LGS:FORTL.ZAHLEN - Tira de cinta Zack

1053014

<https://www.phoenixcontact.com/mx/productos/1053014>



Tira de cinta Zack, Tiras, blanco, rotulado, rotulable con: CMS-P1-PLOTTER, rotulación longitudinal: números correlativos de 1 ...10, 11 ...20 etc. hasta 91 ... 100, clase de montaje: enclavar, para ancho de borne: 10,2 mm, superficie útil: 10,15 x 10,5 mm, Número de índices individuales: 10

---

## ZB10,QR:FORTL.ZAHLEN - Tira de cinta Zack

1053027

<https://www.phoenixcontact.com/mx/productos/1053027>



Tira de cinta Zack, Tiras, blanco, rotulado, rotulable con: CMS-P1-PLOTTER, Rotulación transversal: números correlativos de 1 ...10, 11 ...20 etc. hasta 91 ... 100, clase de montaje: enclavar, para ancho de borne: 10,2 mm, superficie útil: 10,15 x 10,5 mm, Número de índices individuales: 10

# UK 6,3-HESILA 250 - Borne de carril para fusible

3004249

<https://www.phoenixcontact.com/mx/productos/3004249>

## ZB10,LGS:L1-N,PE - Marcador para bornes

1053412

<https://www.phoenixcontact.com/mx/productos/1053412>



Marcador para bornes, Tiras, blanco, rotulado, rotulable con: CMS-P1-PLOTTER, longitudinal: L1, L2, L3, N, PE, L1, L2, L3, N, PE, clase de montaje: enclavar, para ancho de borne: 10,2 mm, superficie útil: 10,15 x 10,5 mm, Número de índices individuales: 10

---

## ZB10,LGS:U-N - Marcador para bornes

1053438

<https://www.phoenixcontact.com/mx/productos/1053438>



Marcador para bornes, Tiras, blanco, rotulado, rotulable con: CMS-P1-PLOTTER, longitudinal: U, V, W, N, GND, U, V, W, N, GND, clase de montaje: enclavar, para ancho de borne: 10,2 mm, superficie útil: 10,15 x 10,5 mm, Número de índices individuales: 10



# UK 6,3-HESILA 250 - Borne de carril para fusible



3004249

<https://www.phoenixcontact.com/mx/productos/3004249>

## UC-TM 10 - Marcador para bornes

0818069

<https://www.phoenixcontact.com/mx/productos/0818069>



Marcador para bornes, Estera, blanco, sin rotular, rotulable con: BLUEMARK ID COLOR, BLUEMARK ID, BLUEMARK CLED, PLOTMARK, CMS-P1-PLOTTER, clase de montaje: enclavar, para ancho de borne: 10,2 mm, superficie útil: 9,6 x 10,5 mm, Número de índices individuales: 48

---

## UC-TM 10 CUS - Marcador para bornes

0824605

<https://www.phoenixcontact.com/mx/productos/0824605>



Marcador para bornes, disponible: por esteras, blanco, rotulado según las indicaciones del cliente, clase de montaje: encajar en ranura para índice alta, para ancho de borne: 10,2 mm, superficie útil: 9,6 x 10,5 mm, Número de índices individuales: 48

# UK 6,3-HESILA 250 - Borne de carril para fusible

3004249

<https://www.phoenixcontact.com/mx/productos/3004249>

## UCT-TM 10 - Marcador para bornes

0829142

<https://www.phoenixcontact.com/mx/productos/0829142>



Marcador para bornes, Estera, blanco, sin rotular, rotulable con: TOPMARK NEO, TOPMARK LASER, BLUEMARK ID COLOR, BLUEMARK ID, BLUEMARK CLED, THERMOMARK PRIME, THERMOMARK CARD 2.0, THERMOMARK CARD, clase de montaje: enclavar, para ancho de borne: 10,2 mm, superficie útil: 8,9 x 9,6 mm, Número de índices individuales: 36

---

## UCT-TM 10 CUS - Marcador para bornes

0829623

<https://www.phoenixcontact.com/mx/productos/0829623>



Marcador para bornes, disponible: por esteras, blanco, rotulado según las indicaciones del cliente, clase de montaje: encajar en ranura para índice alta, para ancho de borne: 10,2 mm, superficie útil: 8,9 x 9,6 mm, Número de índices individuales: 36

# UK 6,3-HESILA 250 - Borne de carril para fusible

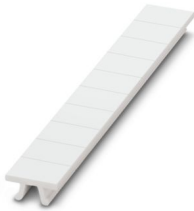
3004249

<https://www.phoenixcontact.com/mx/productos/3004249>

## ZB 8:UNBEDRUCKT - Tira de cinta Zack

1052002

<https://www.phoenixcontact.com/mx/productos/1052002>



Tira de cinta Zack, Tiras, blanco, sin rotular, rotulable con: PLOTMARK, CMS-P1-PLOTTER, clase de montaje: enclavar, para ancho de borne: 8,2 mm, superficie útil: 10,5 x 8,15 mm, Número de índices individuales: 10

---

## ZB 8 CUS - Tira de cinta Zack

0825011

<https://www.phoenixcontact.com/mx/productos/0825011>



Tira de cinta Zack, disponible: Tiras, blanco, rotulado según las indicaciones del cliente, clase de montaje: encajar en ranura para índice alta, para ancho de borne: 8,2 mm, superficie útil: 10,5 x 8,15 mm, Número de índices individuales: 10

# UK 6,3-HESILA 250 - Borne de carril para fusible



3004249

<https://www.phoenixcontact.com/mx/productos/3004249>

## UC-TM 8 - Marcador para bornes

0818072

<https://www.phoenixcontact.com/mx/productos/0818072>



Marcador para bornes, Estera, blanco, sin rotular, rotulable con: BLUEMARK ID COLOR, BLUEMARK ID, BLUEMARK CLED, PLOTMARK, CMS-P1-PLOTTER, clase de montaje: enclavar, para ancho de borne: 8,2 mm, superficie útil: 7,6 x 10,5 mm, Número de índices individuales: 56

---

## UC-TM 8 CUS - Marcador para bornes

0824597

<https://www.phoenixcontact.com/mx/productos/0824597>



Marcador para bornes, disponible: por esteras, blanco, rotulado según las indicaciones del cliente, clase de montaje: encajar en ranura para índice alta, para ancho de borne: 8,2 mm, superficie útil: 7,6 x 10,5 mm, Número de índices individuales: 56

# UK 6,3-HESILA 250 - Borne de carril para fusible

3004249

<https://www.phoenixcontact.com/mx/productos/3004249>

## UCT-TM 8 - Marcador para bornes

0828740

<https://www.phoenixcontact.com/mx/productos/0828740>



Marcador para bornes, Estera, blanco, sin rotular, rotulable con: TOPMARK NEO, TOPMARK LASER, BLUEMARK ID COLOR, BLUEMARK ID, BLUEMARK CLED, THERMOMARK PRIME, THERMOMARK CARD 2.0, THERMOMARK CARD, clase de montaje: enclavar, para ancho de borne: 8,2 mm, superficie útil: 7,6 x 10,5 mm, Número de índices individuales: 42

---

## UCT-TM 8 CUS - Marcador para bornes

0829616

<https://www.phoenixcontact.com/mx/productos/0829616>



Marcador para bornes, disponible: por esteras, blanco, rotulado según las indicaciones del cliente, clase de montaje: encajar en ranura para índice alta, para ancho de borne: 8,2 mm, superficie útil: 7,6 x 10,5 mm, Número de índices individuales: 42

# UK 6,3-HESILA 250 - Borne de carril para fusible

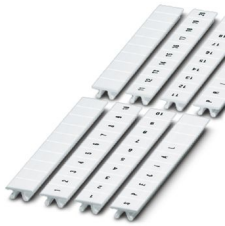
3004249

<https://www.phoenixcontact.com/mx/productos/3004249>

## ZB 8,LGS:FORTL.ZAHLEN - Tira de cinta Zack

1052015

<https://www.phoenixcontact.com/mx/productos/1052015>



Tira de cinta Zack, Tiras, blanco, rotulado, rotulable con: CMS-P1-PLOTTER, rotulación longitudinal: números correlativos de 1 ...10, 11 ...20 etc. hasta 91 ... 100, clase de montaje: enclavar, para ancho de borne: 8,2 mm, superficie útil: 10,5 x 8,15 mm, Número de índices individuales: 10

---

## ZB 8,QR:FORTL.ZAHLEN - Tira de cinta Zack

1052028

<https://www.phoenixcontact.com/mx/productos/1052028>



Tira de cinta Zack, Tiras, blanco, rotulado, rotulable con: CMS-P1-PLOTTER, Rotulación transversal: números correlativos de 1 ...10, 11 ...20 etc. hasta 91 ... 100, clase de montaje: enclavar, para ancho de borne: 8,2 mm, superficie útil: 10,5 x 8,15 mm, Número de índices individuales: 10

# UK 6,3-HESILA 250 - Borne de carril para fusible

3004249

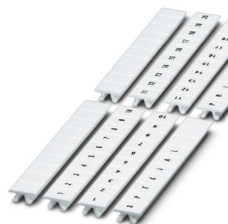
<https://www.phoenixcontact.com/mx/productos/3004249>



## ZB 8,LGS:L1-N,PE - Marcador para bornes

1052413

<https://www.phoenixcontact.com/mx/productos/1052413>



Marcador para bornes, Tiras, blanco, rotulado, rotulable con: CMS-P1-PLOTTER, longitudinal: L1, L2, L3, N, PE, L1, L2, L3, N, PE, clase de montaje: enclavar, para ancho de borne: 8,2 mm, superficie útil: 10,5 x 8,15 mm, Número de índices individuales: 10

---

## CLIPFIX 35 - Soporte final

3022218

<https://www.phoenixcontact.com/mx/productos/3022218>



Soporte final de montaje rápido, para carril simétrico NS 35/7,5 o carril simétrico NS 35/15, con posibilidad de marcado, ancho: 9,5 mm, color: gris

# UK 6,3-HESILA 250 - Borne de carril para fusible

3004249

<https://www.phoenixcontact.com/mx/productos/3004249>

## CLIPFIX 35-5 - Soporte final

3022276

<https://www.phoenixcontact.com/mx/productos/3022276>



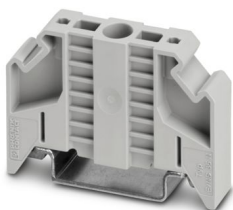
Soporte final de montaje rápido, para carril simétrico NS 35/7,5 o carril simétrico NS 35/15, con posibilidad de marcado, con posibilidad de aparcamiento para FBS...5, FBS...6, KSS 5, KSS 6, ancho: 5,15 mm, color: gris

---

## E/NS 35 N - Soporte final

0800886

<https://www.phoenixcontact.com/mx/productos/0800886>



Soporte final, anchura: 9,5 mm, color: Gris



# UK 6,3-HESILA 250 - Borne de carril para fusible

3004249

<https://www.phoenixcontact.com/mx/productos/3004249>

## E/UK - Soporte final

1201442

<https://www.phoenixcontact.com/mx/productos/1201442>

Soporte final, Montaje sobre carril NS 32 o NS 35, material: PA, color: gris



---

## E/UK 1 - Soporte final

1201413

<https://www.phoenixcontact.com/mx/productos/1201413>

Soporte final, para el apoyo final de los bornes de doble piso y de tres pisos, anchura: 10 mm, color: Gris



# UK 6,3-HESILA 250 - Borne de carril para fusible



3004249

<https://www.phoenixcontact.com/mx/productos/3004249>

## SZS 1,0X4,0 VDE - Destornillador

1205066

<https://www.phoenixcontact.com/mx/productos/1205066>



Destornillador, plano, aislamiento VDE, tamaño: 1,0 x 4,0 x 100 mm, empuñadura de 2 componentes, con protección anti desenrollado

---

Phoenix Contact 2024 © - Todos los derechos reservados

<https://www.phoenixcontact.com>

PHOENIX CONTACT S.A. de C.V.

Lago Alberto No. 319 - Piso 9

Colonia Granada, Delegación Miguel Hidalgo, México, Ciudad de México, C.P. 11520

+52/55/1101-1380

[ventas@phoenixcontact.com.mx](mailto:ventas@phoenixcontact.com.mx)