

UK 6,3-HESI - Borne de carril para fusible



3004171

<https://www.phoenixcontact.com/mx/productos/3004171>

Tenga en cuenta que los datos mostrados en este documento PDF se generaron a partir de nuestro catálogo online. Por favor, encontrará todos los datos en la documentación del usuario. Prevalecen nuestras condiciones generales de uso para descargas.



Borne de carril para fusible, tipo de fusible: Vidrio/cerámica/..., tipo de fusible: G/6,3 x 32, tensión nominal: 500 V, corriente nominal: 10 A, número de polos: 1, tipo de conexión: Conexión por tornillo, Sección de dimensionamiento: 1,5 mm², sección: 0,5 mm²- 16 mm², clase de montaje: NS 35/7,5, NS 35/15, NS 32, color: negro

Sus ventajas

- Rotulable en superficies grandes
- La palanca de retención se para en posición final

Datos comerciales

| | |
|---|-----------------------|
| Código de artículo | 3004171 |
| Unidad de embalaje | 50 Unidades |
| Cantidad mínima de pedido | 1 Unidades |
| Clave de venta | 02 |
| Clave de producto | BE1234 |
| Página del catálogo | Página 493 (C-1-2019) |
| GTIN | 4017918090685 |
| Peso por unidad (incluido el embalaje) | 33.5 g |
| Peso por unidad (sin incluir el embalaje) | 31.82 g |
| Número de tarifa arancelaria | 85369011 |
| País de origen | TR |

UK 6,3-HESI - Borne de carril para fusible



3004171

<https://www.phoenixcontact.com/mx/productos/3004171>

Datos técnicos

Notas

| | |
|--------------------------|---|
| Nota sobre la rotulación | Para la rotulación de bornes utilice el material de marcado con división de 10,2 mm. |
| Nota sobre la rotulación | Para la rotulación de la palanca utilice el material de marcado con división de 8,2 mm. |

Propiedades del artículo

| | |
|----------------------|--------------------|
| Tipo de producto | Borne para fusible |
| Número de polos | 1 |
| Número de conexiones | 2 |
| Número de filas | 1 |
| Potenciales | 1 |

Propiedades de aislamiento

| | |
|---------------------------|-----|
| Categoría de sobretensión | III |
| Grado de polución | 3 |

Propiedades eléctricas

| | |
|--|--|
| Tipo de fusible | Vidrio/cerámica/... |
| Tensión transitoria de dimensionamiento | 6 kV |
| Potencia disipada máxima con condición nominal | 2,43 W |
| Fusible | G/6,3 x 32 |
| Disipación máxima | máx. 2,5 W (para disposición individual del borne para fusible en caso de sobrecarga) máx. 1,6 W (para disposición combinada con varios bornes para fusible en caso de sobrecarga) máx. 4 W (para disposición individual del borne para fusible en caso de cortocircuito) máx. 2,5 W (para disposición combinada con varios bornes para fusible en caso de cortocircuito) |

Datos de conexión

| | |
|-------------------------------|--------------------|
| Número de conexiones por piso | 2 |
| Sección nominal | 16 mm ² |

Piso 1 arriba 1 abajo 1

| | |
|-------------------------------|--|
| Rosca de tornillo | M4 |
| Par de apriete | 1,2 ... 1,5 Nm |
| Longitud a desaislar | 12 mm |
| Calibre macho | B6 |
| Conexión según norma | IEC 60947-7-3 |
| Sección de conductor rígido | 0,5 mm ² ... 16 mm ² |
| Sección de conductor AWG | 20 ... 6 (Convertido según IEC) |
| Sección de conductor flexible | 0,5 mm ² ... 16 mm ² |

UK 6,3-HESI - Borne de carril para fusible



3004171

<https://www.phoenixcontact.com/mx/productos/3004171>

| | |
|---|--|
| Sección de cable flexible [AWG] | 20 ... 6 (Convertido según IEC) |
| Sección de cable flexible (puntera sin manguito de plástico) | 0,5 mm ² ... 10 mm ² |
| Sección de cable flexible (puntera con manguito de plástico) | 0,5 mm ² ... 10 mm ² |
| Sección con peine puenteador rígido | 10 mm ² |
| Sección con peine puenteador flexible | 10 mm ² |
| 2 conductores con la misma sección, rígidos | 0,5 mm ² ... 4 mm ² |
| 2 conductores con la misma sección, flexibles | 0,5 mm ² ... 4 mm ² |
| 2 conductores de igual sección, flexibles con puntera, sin manguito de plástico | 0,5 mm ² ... 4 mm ² |
| 2 conductores con la misma sección, flexibles con puntera TWIN con manguito de plástico | 0,5 mm ² ... 6 mm ² |
| Corriente nominal | 10 A |
| Corriente de carga máxima | 10 A |
| Tensión nominal | 500 V (Como borne para fusible) |
| Sección nominal | 1,5 mm ² 1,5 mm ² |
| Conexión según norma | IEC 60947-7-3 |
| Sección de conductor rígido | 0,5 mm ² ... 16 mm ² |
| Sección de conductor AWG | 20 ... 6 (Convertido según IEC) |
| Sección de conductor flexible | 0,5 mm ² ... 16 mm ² |
| Sección de cable flexible (puntera sin manguito de plástico) | 0,5 mm ² ... 10 mm ² |
| Sección de cable flexible (puntera con manguito de plástico) | 0,5 mm ² ... 10 mm ² |
| Sección con peine puenteador rígido | 10 mm ² |
| Sección con peine puenteador flexible | 10 mm ² |
| 2 conductores con la misma sección, rígidos | 0,5 mm ² ... 4 mm ² |
| 2 conductores con la misma sección, flexibles | 0,5 mm ² ... 4 mm ² |
| 2 conductores de igual sección, flexibles con puntera, sin manguito de plástico | 0,5 mm ² ... 4 mm ² |
| 2 conductores con la misma sección, flexibles con puntera TWIN con manguito de plástico | 0,5 mm ² ... 6 mm ² |
| Corriente nominal | 10 A |
| Corriente de carga máxima | 10 A |
| Tensión nominal | 800 V (Como borne interrumpible) |
| Sección nominal | 1,5 mm ² |

Dimensiones

| | |
|--------------------------|---------|
| Anchura | 10,2 mm |
| Altura | 79 mm |
| Profundidad en NS 32 | 65,5 mm |
| Profundidad en NS 35/7,5 | 60,5 mm |
| Profundidad en NS 35/15 | 68 mm |

Datos del material

| | |
|-------------------------------------|-------|
| Color | negro |
| Clase de inflamabilidad según UL 94 | V0 |

UK 6,3-HESI - Borne de carril para fusible



3004171

<https://www.phoenixcontact.com/mx/productos/3004171>

| | |
|--|-------------|
| Grupo material aislante | I |
| Material aislante | PA |
| Utilización estática de material aislante en frío | -60 °C |
| Índice de temperatura del material aislante (DIN EN 60216-1 (VDE 0304-21)) | 130 °C |
| Índice de temperatura del material aislante relativo (Elec., UL 746 B) | 130 °C |
| Protección contra incendios para vehículos sobre carriles (DIN EN 45545-2) R22 | HL 1 - HL 3 |
| Protección contra incendios para vehículos sobre carriles (DIN EN 45545-2) R23 | HL 1 - HL 3 |
| Protección contra incendios para vehículos sobre carriles (DIN EN 45545-2) R24 | HL 1 - HL 3 |
| Protección contra incendios para vehículos sobre carriles (DIN EN 45545-2) R26 | HL 1 - HL 3 |
| Emisión de calor calorímetro NFPA 130 (ASTM E 1354) | 27,5 MJ/kg |
| Inflamabilidad de las superficies NFPA 130 (ASTM E 162) | aprobado |
| Densidad de los gases de combustión óptica específica NFPA 130 (ASTM E 662) | aprobado |
| Toxicidad de los gases de combustión NFPA 130 (SMP 800C) | aprobado |

Propiedades mecánicas

Datos mecánicos

| | |
|-----------------------|----|
| Pared lateral abierta | No |
|-----------------------|----|

Condiciones medioambientales y de vida útil

Condiciones ambientales

| | |
|---|---|
| Temperatura ambiente (servicio) | -60 °C ... 110 °C (Rango de temperatura de servicio incl. autocalentamiento, temperatura de servicio de corta duración máx.; véase RTI Elec.) |
| Temperatura ambiente (almacenamiento / transporte) | -25 °C ... 60 °C (durante poco tiempo, no más de 24 h, de -60 °C a +70 °C) |
| Temperatura ambiente (montaje) | -5 °C ... 70 °C |
| Temperatura ambiente (accionamiento) | -5 °C ... 70 °C |
| Humedad de aire admisible (servicio) | 20 % ... 90 % |
| Humedad de aire admisible (almacenamiento / transporte) | 30 % ... 70 % |

Normas y especificaciones

| | |
|----------------------|---------------|
| Conexión según norma | IEC 60947-7-3 |
| | IEC 60947-7-3 |

Montaje

| | |
|-----------------|-----------|
| Tipo de montaje | NS 35/7,5 |
| | NS 35/15 |
| | NS 32 |

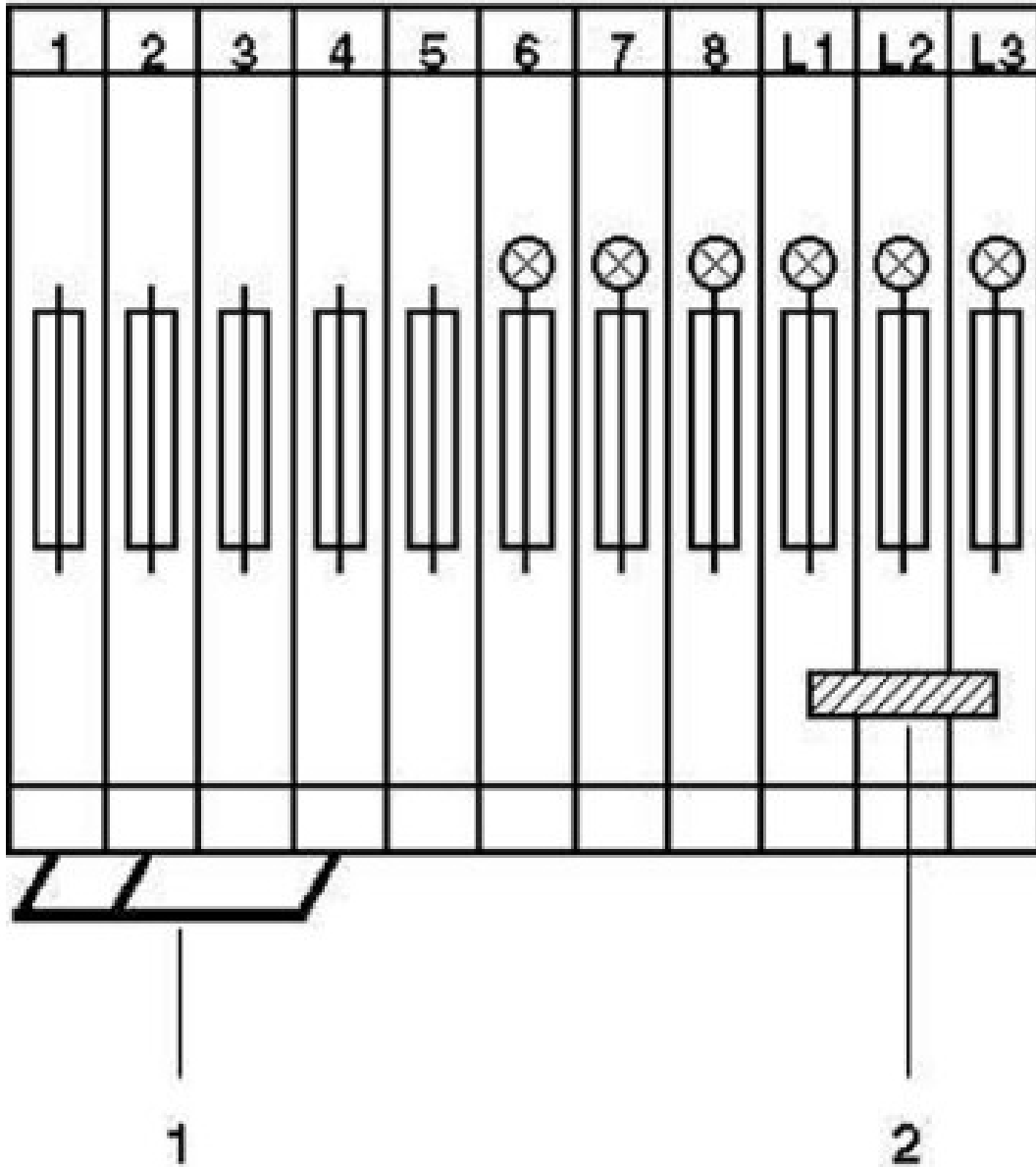
UK 6,3-HESI - Borne de carril para fusible

3004171

<https://www.phoenixcontact.com/mx/productos/3004171>

Dibujos

Diagrama eléctrico

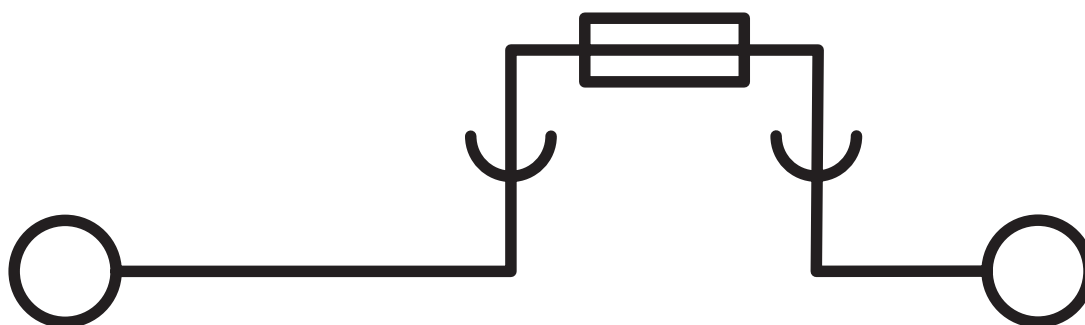


UK 6,3-HESI - Borne de carril para fusible

3004171

<https://www.phoenixcontact.com/mx/productos/3004171>

Diagrama eléctrico



UK 6,3-HESI - Borne de carril para fusible





3004171

<https://www.phoenixcontact.com/mx/productos/3004171>


Homologaciones

To download certificates, visit the product detail page: <https://www.phoenixcontact.com/mx/productos/3004171>

|  CSA ID de homologación: 13631 | | | | |
|---|-----------------------|-------------------------|-------------|----------------|
| | Tensión nominal U_N | Corriente nominal I_N | Sección AWG | Sección mm^2 |
| Usegroup B | 600 V | 10 A | 26 - 8 | - |
| Usegroup C | 600 V | 10 A | 26 - 8 | - |

|  EAC ID de homologación: RU C-DE.BL08.B.00534 | | | | |
|--|--|--|--|--|
|--|--|--|--|--|

|  LR ID de homologación: LR2041789TA-02 | | | | |
|---|--|--|--|--|
|---|--|--|--|--|

|  cULus Recognized ID de homologación: E60425 | | | | |
|---|-----------------------|-------------------------|-------------|----------------|
| | Tensión nominal U_N | Corriente nominal I_N | Sección AWG | Sección mm^2 |
| Usegroup B | 600 V | 10 A | 26 - 8 | - |
| Usegroup C | 600 V | 10 A | 26 - 8 | - |
| Usegroup F | 500 V | 10 A | 26 - 8 | - |

UK 6,3-HESI - Borne de carril para fusible



3004171

<https://www.phoenixcontact.com/mx/productos/3004171>

Clasificaciones

ECLASS

| | |
|-------------|----------|
| ECLASS-11.0 | 27141116 |
| ECLASS-12.0 | 27141116 |
| ECLASS-13.0 | 27250113 |

ETIM

| | |
|----------|----------|
| ETIM 8.0 | EC000899 |
|----------|----------|

UNSPSC

| | |
|-------------|----------|
| UNSPSC 21.0 | 39121400 |
|-------------|----------|

UK 6,3-HESI - Borne de carril para fusible



3004171

<https://www.phoenixcontact.com/mx/productos/3004171>

Environmental product compliance

EU RoHS

| | |
|--|-----------------------|
| Cumple los requisitos de la Directiva RoHS | Sí, Ninguna excepción |
|--|-----------------------|

China RoHS

| | |
|--|--|
| Environment friendly use period (EFUP) | EFUP-E |
| | Ninguna sustancia peligrosa por encima de los valores límite |

EU REACH SVHC

| | |
|---|---|
| Indicación acerca de la sustancia candidata según REACH (n.º CAS) | Ninguna sustancia con una fracción de masa superior a 0,1 % |
|---|---|

UK 6,3-HESI - Borne de carril para fusible

3004171

<https://www.phoenixcontact.com/mx/productos/3004171>

Accesorios

i Nota: el uso de algunos de los accesorios indicados a continuación puede restringir este producto.

EB 2-10 - Peine puenteador

0203153

<https://www.phoenixcontact.com/mx/productos/0203153>

Peine puenteador, paso: 10 mm, número de polos: 2, color: gris



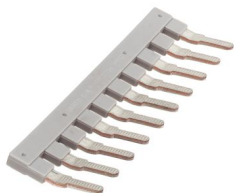
i Capacidad de corriente máxima: 63 A

EB 10-10 - Peine puenteador

0203137

<https://www.phoenixcontact.com/mx/productos/0203137>

Peine puenteador, paso: 10 mm, número de polos: 10, color: gris



i Capacidad de corriente máxima: 63 A

UK 6,3-HESI - Borne de carril para fusible

3004171

<https://www.phoenixcontact.com/mx/productos/3004171>

SBS10:UNBEDRUCKT - Tarjeta de tiras

1007248

<https://www.phoenixcontact.com/mx/productos/1007248>



Tarjeta de tiras, Tarjeta, blanco, sin rotular, rotulable con: Rotulador especial, Perforado, clase de montaje: enclavar, encajar en ranura para índice plana, para ancho de borne: 10 mm, superficie útil: 6 x 10,1 mm, Número de índices individuales: 250

NS 32 PERF 2000MM-VPE 10 - Carril simétrico perforado

1201002

<https://www.phoenixcontact.com/mx/productos/1201002>



Carril simétrico perforado, Variante de embalaje con 10 unidades (20 m), según EN 60715, material: Acero, galvanizado, pasivado de capa gruesa, Perfil G, color: plata

UK 6,3-HESI - Borne de carril para fusible

3004171

<https://www.phoenixcontact.com/mx/productos/3004171>

NS 32 UNPERF 2000MM-VPE 10 - Carril simétrico sin perforar

1201015

<https://www.phoenixcontact.com/mx/productos/1201015>



Carril simétrico sin perforar, Variante de embalaje con 10 unidades (20 m), según EN 60715, material: Acero, galvanizado, pasivado de capa gruesa, Perfil G, color: plateado

NS 35/ 7,5 PERF 2000MM - Carril simétrico perforado

0801733

<https://www.phoenixcontact.com/mx/productos/0801733>



Carril simétrico perforado, Variante de embalaje con 25 unidades (50 m), según EN 60715, material: Acero, galvanizado, pasivado de capa gruesa, Perfil estándar, color: plata

UK 6,3-HESI - Borne de carril para fusible

3004171

<https://www.phoenixcontact.com/mx/productos/3004171>

NS 35/ 7,5 UNPERF 2000MM - Carril simétrico sin perforar

0801681

<https://www.phoenixcontact.com/mx/productos/0801681>



Carril simétrico sin perforar, Variante de embalaje con 25 unidades (50 m), según EN 60715, material: Acero, galvanizado, pasivado de capa gruesa, Perfil estándar, color: plateado

NS 35/ 7,5 WH PERF 2000MM - Carril simétrico perforado

1204119

<https://www.phoenixcontact.com/mx/productos/1204119>



Carril simétrico perforado, Variante de embalaje con 25 unidades (50 m), según EN 60715, material: Acero, Galvanizado, pasivado blanco, Perfil estándar, color: plateado

UK 6,3-HESI - Borne de carril para fusible

3004171

<https://www.phoenixcontact.com/mx/productos/3004171>



NS 35/ 7,5 WH UNPERF 2000MM-VPE 10 - Carril simétrico sin perforar

1204122

<https://www.phoenixcontact.com/mx/productos/1204122>



Carril simétrico sin perforar, Variante de embalaje con 10 unidades (20 m), según EN 60715, material: Acero, Galvanizado, pasivado blanco, Perfil estándar, color: plateado

NS 35/ 7,5 AL UNPERF 2000MM - Carril simétrico sin perforar

0801704

<https://www.phoenixcontact.com/mx/productos/0801704>



Carril simétrico sin perforar, Variante de embalaje con 25 unidades (50 m), según EN 60715, material: Aluminio, sin recubrimiento, Perfil estándar, color: plateado

UK 6,3-HESI - Borne de carril para fusible

3004171

<https://www.phoenixcontact.com/mx/productos/3004171>

NS 35/ 7,5 ZN PERF 2000MM - Carril simétrico perforado

1206421

<https://www.phoenixcontact.com/mx/productos/1206421>



Carril simétrico perforado, Variante de embalaje con 25 unidades (50 m), según EN 60715, material: Acero, galvanizado, Perfil estándar, color: plateado

NS 35/ 7,5 ZN UNPERF 2000MM - Carril simétrico sin perforar

1206434

<https://www.phoenixcontact.com/mx/productos/1206434>



Carril simétrico sin perforar, Variante de embalaje con 25 unidades (50 m), según EN 60715, material: Acero, galvanizado, Perfil estándar, color: plateado

UK 6,3-HESI - Borne de carril para fusible

3004171

<https://www.phoenixcontact.com/mx/productos/3004171>



NS 35/ 7,5 CU UNPERF 2000MM-VPE 10 - Carril simétrico sin perforar

0801762

<https://www.phoenixcontact.com/mx/productos/0801762>



Carril simétrico sin perforar, Variante de embalaje con 10 unidades (20 m), según EN 60715, material: Cobre, sin recubrimiento, Perfil estándar, color: de color cobre

NS 35/ 7,5 CAP - Caperuza final

1206560

<https://www.phoenixcontact.com/mx/productos/1206560>

Pieza final-carril, para carril NS 35/7,5



UK 6,3-HESI - Borne de carril para fusible

3004171

<https://www.phoenixcontact.com/mx/productos/3004171>

NS 35/15 PERF 2000MM - Carril simétrico perforado

1201730

<https://www.phoenixcontact.com/mx/productos/1201730>



Carril simétrico perforado, Variante de embalaje con 25 unidades (50 m), similar EN 60715, material: Acero, galvanizado, pasivado de capa gruesa, Perfil estándar, color: plateado

NS 35/15 UNPERF 2000MM - Carril simétrico sin perforar

1201714

<https://www.phoenixcontact.com/mx/productos/1201714>



Carril simétrico sin perforar, Variante de embalaje con 25 unidades (50 m), similar EN 60715, material: Acero, galvanizado, pasivado de capa gruesa, Perfil estándar, color: plateado

UK 6,3-HESI - Borne de carril para fusible

3004171

<https://www.phoenixcontact.com/mx/productos/3004171>

NS 35/15 WH PERF 2000MM - Carril simétrico perforado

0806602

<https://www.phoenixcontact.com/mx/productos/0806602>



Carril simétrico perforado, Variante de embalaje con 25 unidades (50 m), similar EN 60715, material: Acero, Galvanizado, pasivado blanco, Perfil estándar, color: blanco

NS 35/15 WH UNPERF 2000MM-VPE 10 - Carril simétrico sin perforar

1204135

<https://www.phoenixcontact.com/mx/productos/1204135>



Carril simétrico sin perforar, Variante de embalaje con 10 unidades (20 m), similar EN 60715, material: Acero, Galvanizado, pasivado blanco, Perfil estándar, color: plateado

UK 6,3-HESI - Borne de carril para fusible

3004171

<https://www.phoenixcontact.com/mx/productos/3004171>

NS 35/15 AL UNPERF 2000MM - Carril simétrico sin perforar

1201756

<https://www.phoenixcontact.com/mx/productos/1201756>



Carril simétrico sin perforar, similar EN 60715, material: Aluminio, sin recubrimiento, Perfil estándar, color: plateado

NS 35/15 ZN PERF 2000MM - Carril simétrico perforado

1206599

<https://www.phoenixcontact.com/mx/productos/1206599>



Carril simétrico perforado, Variante de embalaje con 25 unidades (50 m), similar EN 60715, material: Acero, galvanizado, Perfil estándar, color: plateado

UK 6,3-HESI - Borne de carril para fusible

3004171

<https://www.phoenixcontact.com/mx/productos/3004171>

NS 35/15 ZN UNPERF 2000MM - Carril simétrico sin perforar

1206586

<https://www.phoenixcontact.com/mx/productos/1206586>



Carril simétrico sin perforar, Variante de embalaje con 25 unidades (50 m), similar EN 60715, material: Acero, galvanizado, Perfil estándar, color: plateado

NS 35/15 CU UNPERF 2000MM-VPE 10 - Carril simétrico sin perforar

1201895

<https://www.phoenixcontact.com/mx/productos/1201895>



Carril simétrico sin perforar, Variante de embalaje con 10 unidades (20 m), similar EN 60715, material: Cobre, sin recubrimiento, Perfil estándar, color: de color cobre

UK 6,3-HESI - Borne de carril para fusible

3004171

<https://www.phoenixcontact.com/mx/productos/3004171>



NS 35/15 CAP - Caperuza final

1206573

<https://www.phoenixcontact.com/mx/productos/1206573>

Pieza final-carril, para carril NS 35/15



NS 35/15-2,3 UNPERF 2000MM-VPE 10 - Carril simétrico sin perforar

1201798

<https://www.phoenixcontact.com/mx/productos/1201798>



Carril simétrico sin perforar, Variante de embalaje con 10 unidades (20 m), según EN 60715, material: Acero, galvanizado, pasivado de capa gruesa, Perfil estándar 2,3 mm, color: plateado

UK 6,3-HESI - Borne de carril para fusible

3004171

<https://www.phoenixcontact.com/mx/productos/3004171>

ZB 10:UNBEDRUCKT - Tira de cinta Zack

1053001

<https://www.phoenixcontact.com/mx/productos/1053001>



Tira de cinta Zack, Tiras, blanco, sin rotular, rotulable con: PLOTMARK, CMS-P1-PLOTTER, clase de montaje: enclavar, para ancho de borne: 10,2 mm, superficie útil: 10,5 x 10,15 mm, Número de índices individuales: 10

ZB 10 CUS - Tira de cinta Zack

0824941

<https://www.phoenixcontact.com/mx/productos/0824941>



Tira de cinta Zack, disponible: Tiras, blanco, rotulado según las indicaciones del cliente, clase de montaje: encajar en ranura para índice alta, para ancho de borne: 10,2 mm, superficie útil: 10,15 x 10,5 mm, Número de índices individuales: 10

UK 6,3-HESI - Borne de carril para fusible

3004171

<https://www.phoenixcontact.com/mx/productos/3004171>

ZB10,LGS:FORTL.ZAHLEN - Tira de cinta Zack

1053014

<https://www.phoenixcontact.com/mx/productos/1053014>



Tira de cinta Zack, Tiras, blanco, rotulado, rotulable con: CMS-P1-PLOTTER, rotulación longitudinal: números correlativos de 1 ...10, 11 ...20 etc. hasta 91 ... 100, clase de montaje: enclavar, para ancho de borne: 10,2 mm, superficie útil: 10,15 x 10,5 mm, Número de índices individuales: 10

ZB10,QR:FORTL.ZAHLEN - Tira de cinta Zack

1053027

<https://www.phoenixcontact.com/mx/productos/1053027>



Tira de cinta Zack, Tiras, blanco, rotulado, rotulable con: CMS-P1-PLOTTER, Rotulación transversal: números correlativos de 1 ...10, 11 ...20 etc. hasta 91 ... 100, clase de montaje: enclavar, para ancho de borne: 10,2 mm, superficie útil: 10,15 x 10,5 mm, Número de índices individuales: 10

UK 6,3-HESI - Borne de carril para fusible

3004171

<https://www.phoenixcontact.com/mx/productos/3004171>

ZB10,LGS:L1-N,PE - Marcador para bornes

1053412

<https://www.phoenixcontact.com/mx/productos/1053412>



Marcador para bornes, Tiras, blanco, rotulado, rotulable con: CMS-P1-PLOTTER, longitudinal: L1, L2, L3, N, PE, L1, L2, L3, N, PE, clase de montaje: enclavar, para ancho de borne: 10,2 mm, superficie útil: 10,15 x 10,5 mm, Número de índices individuales: 10

ZB10,LGS:U-N - Marcador para bornes

1053438

<https://www.phoenixcontact.com/mx/productos/1053438>



Marcador para bornes, Tiras, blanco, rotulado, rotulable con: CMS-P1-PLOTTER, longitudinal: U, V, W, N, GND, U, V, W, N, GND, clase de montaje: enclavar, para ancho de borne: 10,2 mm, superficie útil: 10,15 x 10,5 mm, Número de índices individuales: 10

UK 6,3-HESI - Borne de carril para fusible



3004171

<https://www.phoenixcontact.com/mx/productos/3004171>

UC-TM 10 - Marcador para bornes

0818069

<https://www.phoenixcontact.com/mx/productos/0818069>



Marcador para bornes, Estera, blanco, sin rotular, rotulable con: BLUEMARK ID COLOR, BLUEMARK ID, BLUEMARK CLED, PLOTMARK, CMS-P1-PLOTTER, clase de montaje: enclavar, para ancho de borne: 10,2 mm, superficie útil: 9,6 x 10,5 mm, Número de índices individuales: 48

UC-TM 10 CUS - Marcador para bornes

0824605

<https://www.phoenixcontact.com/mx/productos/0824605>



Marcador para bornes, disponible: por esteras, blanco, rotulado según las indicaciones del cliente, clase de montaje: encajar en ranura para índice alta, para ancho de borne: 10,2 mm, superficie útil: 9,6 x 10,5 mm, Número de índices individuales: 48

UK 6,3-HESI - Borne de carril para fusible

3004171

<https://www.phoenixcontact.com/mx/productos/3004171>

UCT-TM 10 - Marcador para bornes

0829142

<https://www.phoenixcontact.com/mx/productos/0829142>



Marcador para bornes, Estera, blanco, sin rotular, rotulable con: TOPMARK NEO, TOPMARK LASER, BLUEMARK ID COLOR, BLUEMARK ID, BLUEMARK CLED, THERMOMARK PRIME, THERMOMARK CARD 2.0, THERMOMARK CARD, clase de montaje: enclavar, para ancho de borne: 10,2 mm, superficie útil: 8,9 x 9,6 mm, Número de índices individuales: 36

UCT-TM 10 CUS - Marcador para bornes

0829623

<https://www.phoenixcontact.com/mx/productos/0829623>



Marcador para bornes, disponible: por esteras, blanco, rotulado según las indicaciones del cliente, clase de montaje: encajar en ranura para índice alta, para ancho de borne: 10,2 mm, superficie útil: 8,9 x 9,6 mm, Número de índices individuales: 36

UK 6,3-HESI - Borne de carril para fusible

3004171

<https://www.phoenixcontact.com/mx/productos/3004171>

ZB 8:UNBEDRUCKT - Tira de cinta Zack

1052002

<https://www.phoenixcontact.com/mx/productos/1052002>

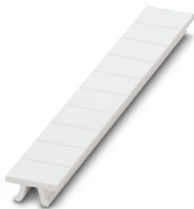


Tira de cinta Zack, Tiras, blanco, sin rotular, rotulable con: PLOTMARK, CMS-P1-PLOTTER, clase de montaje: enclavar, para ancho de borne: 8,2 mm, superficie útil: 10,5 x 8,15 mm, Número de índices individuales: 10

ZB 8 CUS - Tira de cinta Zack

0825011

<https://www.phoenixcontact.com/mx/productos/0825011>



Tira de cinta Zack, disponible: Tiras, blanco, rotulado según las indicaciones del cliente, clase de montaje: encajar en ranura para índice alta, para ancho de borne: 8,2 mm, superficie útil: 10,5 x 8,15 mm, Número de índices individuales: 10

UK 6,3-HESI - Borne de carril para fusible

3004171

<https://www.phoenixcontact.com/mx/productos/3004171>



UC-TM 8 - Marcador para bornes

0818072

<https://www.phoenixcontact.com/mx/productos/0818072>



Marcador para bornes, Estera, blanco, sin rotular, rotulable con: BLUEMARK ID COLOR, BLUEMARK ID, BLUEMARK CLED, PLOTMARK, CMS-P1-PLOTTER, clase de montaje: enclavar, para ancho de borne: 8,2 mm, superficie útil: 7,6 x 10,5 mm, Número de índices individuales: 56

UC-TM 8 CUS - Marcador para bornes

0824597

<https://www.phoenixcontact.com/mx/productos/0824597>



Marcador para bornes, disponible: por esteras, blanco, rotulado según las indicaciones del cliente, clase de montaje: encajar en ranura para índice alta, para ancho de borne: 8,2 mm, superficie útil: 7,6 x 10,5 mm, Número de índices individuales: 56

UK 6,3-HESI - Borne de carril para fusible

3004171

<https://www.phoenixcontact.com/mx/productos/3004171>

UCT-TM 8 - Marcador para bornes

0828740

<https://www.phoenixcontact.com/mx/productos/0828740>



Marcador para bornes, Estera, blanco, sin rotular, rotulable con: TOPMARK NEO, TOPMARK LASER, BLUEMARK ID COLOR, BLUEMARK ID, BLUEMARK CLED, THERMOMARK PRIME, THERMOMARK CARD 2.0, THERMOMARK CARD, clase de montaje: enclavar, para ancho de borne: 8,2 mm, superficie útil: 7,6 x 10,5 mm, Número de índices individuales: 42

UCT-TM 8 CUS - Marcador para bornes

0829616

<https://www.phoenixcontact.com/mx/productos/0829616>



Marcador para bornes, disponible: por esteras, blanco, rotulado según las indicaciones del cliente, clase de montaje: encajar en ranura para índice alta, para ancho de borne: 8,2 mm, superficie útil: 7,6 x 10,5 mm, Número de índices individuales: 42

UK 6,3-HESI - Borne de carril para fusible

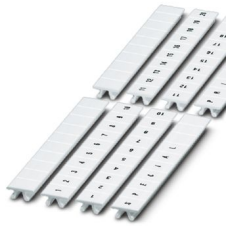
3004171

<https://www.phoenixcontact.com/mx/productos/3004171>

ZB 8,LGS:FORTL.ZAHLEN - Tira de cinta Zack

1052015

<https://www.phoenixcontact.com/mx/productos/1052015>



Tira de cinta Zack, Tiras, blanco, rotulado, rotulable con: CMS-P1-PLOTTER, rotulación longitudinal: números correlativos de 1 ...10, 11 ...20 etc. hasta 91 ... 100, clase de montaje: enclavar, para ancho de borne: 8,2 mm, superficie útil: 10,5 x 8,15 mm, Número de índices individuales: 10

ZB 8,QR:FORTL.ZAHLEN - Tira de cinta Zack

1052028

<https://www.phoenixcontact.com/mx/productos/1052028>



Tira de cinta Zack, Tiras, blanco, rotulado, rotulable con: CMS-P1-PLOTTER, Rotulación transversal: números correlativos de 1 ...10, 11 ...20 etc. hasta 91 ... 100, clase de montaje: enclavar, para ancho de borne: 8,2 mm, superficie útil: 10,5 x 8,15 mm, Número de índices individuales: 10

UK 6,3-HESI - Borne de carril para fusible

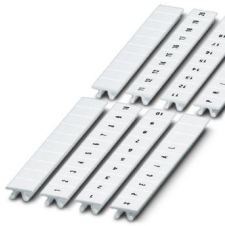
3004171

<https://www.phoenixcontact.com/mx/productos/3004171>

ZB 8,LGS:L1-N,PE - Marcador para bornes

1052413

<https://www.phoenixcontact.com/mx/productos/1052413>



Marcador para bornes, Tiras, blanco, rotulado, rotulable con: CMS-P1-PLOTTER, longitudinal: L1, L2, L3, N, PE, L1, L2, L3, N, PE, clase de montaje: enclavar, para ancho de borne: 8,2 mm, superficie útil: 10,5 x 8,15 mm, Número de índices individuales: 10

CLIPFIX 35 - Soporte final

3022218

<https://www.phoenixcontact.com/mx/productos/3022218>



Soporte final de montaje rápido, para carril simétrico NS 35/7,5 o carril simétrico NS 35/15, con posibilidad de marcado, ancho: 9,5 mm, color: gris

UK 6,3-HESI - Borne de carril para fusible

3004171

<https://www.phoenixcontact.com/mx/productos/3004171>

CLIPFIX 35-5 - Soporte final

3022276

<https://www.phoenixcontact.com/mx/productos/3022276>

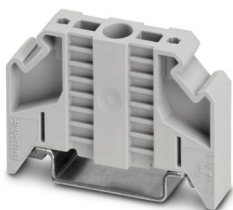


Soporte final de montaje rápido, para carril simétrico NS 35/7,5 o carril simétrico NS 35/15, con posibilidad de marcado, con posibilidad de aparcamiento para FBS...5, FBS...6, KSS 5, KSS 6, ancho: 5,15 mm, color: gris

E/NS 35 N - Soporte final

0800886

<https://www.phoenixcontact.com/mx/productos/0800886>



Soporte final, anchura: 9,5 mm, color: Gris

UK 6,3-HESI - Borne de carril para fusible

3004171

<https://www.phoenixcontact.com/mx/productos/3004171>

E/UK - Soporte final

1201442

<https://www.phoenixcontact.com/mx/productos/1201442>

Soporte final, Montaje sobre carril NS 32 o NS 35, material: PA, color: gris



E/UK 1 - Soporte final

1201413

<https://www.phoenixcontact.com/mx/productos/1201413>

Soporte final, para el apoyo final de los bornes de doble piso y de tres pisos, anchura: 10 mm, color: Gris



UK 6,3-HESI - Borne de carril para fusible



3004171

<https://www.phoenixcontact.com/mx/productos/3004171>

SZS 1,0X4,0 VDE - Destornillador

1205066

<https://www.phoenixcontact.com/mx/productos/1205066>



Destornillador, plano, aislamiento VDE, tamaño: 1,0 x 4,0 x 100 mm, empuñadura de 2 componentes, con protección anti desenrollado

Phoenix Contact 2024 © - Todos los derechos reservados

<https://www.phoenixcontact.com>

PHOENIX CONTACT S.A. de C.V.

Lago Alberto No. 319 - Piso 9

Colonia Granada, Delegación Miguel Hidalgo, México, Ciudad de México, C.P. 11520

+52/55/1101-1380

ventas@phoenixcontact.com.mx