

# REL-IR4/LDP- 24DC/4X21 - Relé individual



2903677

<https://www.phoenixcontact.com/mx/productos/2903677>

Tenga en cuenta que los datos mostrados en este documento PDF se generaron a partir de nuestro catálogo online. Por favor, encontrará todos los datos en la documentación del usuario. Prevalecen nuestras condiciones generales de uso para descargas.



Relés industriales enchufables con contactos de potencia, 4 contactos inversores, llave de prueba, LED de estado, diodo de libre circulación, indicación mecánica de posición de conmutación, polaridad A1+, A2-, tensión de entrada: 24 V DC

## Datos comerciales

Código de artículo	2903677
Unidad de embalaje	10 Unidades
Cantidad mínima de pedido	10 Unidades
Clave de venta	02
Clave de producto	CK6949
Página del catálogo	Página 300 (C-5-2019)
GTIN	4046356758901
Peso por unidad (incluido el embalaje)	36.1 g
Peso por unidad (sin incluir el embalaje)	34.4 g
Número de tarifa arancelaria	85364190
País de origen	PL

## Datos técnicos

### Propiedades del artículo

Tipo de producto	Relé individual
Modo operativo	Tiempo de trabajo 100 %
Vida útil mecánica	aprox. $2 \times 10^7$ periodicidades de cambio de estado

### Propiedades de aislamiento

Aislamiento	Aislamiento básico
-------------	--------------------

### Propiedades de aislamiento

Aislamiento	Aislamiento básico
Categoría de sobretensión	II
Grado de polución	2

### Propiedades eléctricas

Vida útil eléctrica	ver el diagrama
Potencia disipada máxima con condición nominal	1,01 W
Tensión de prueba (Devanado/contacto)	2,5 kV <sub>eff</sub> (50 Hz, 1 min., devanado/contacto)
Tensión de prueba (Conmutador/conmutador)	2 kV <sub>eff</sub> (50 Hz, 1 min., conmutador/conmutador)
Tensión de aislamiento de dimensionamiento	250 V AC
Tensión transitoria de dimensionamiento	2,5 kV

### Datos de entrada

#### Lado de excitación

Tensión nominal de entrada $U_N$	24 V DC
Rango de tensión de entrada	18,7 V DC ... 46,8 V DC (20 °C)
Comportamiento de conmutación del accionamiento	monoestable
Accionamiento (polaridad)	polarizado
Corriente de entrada típica a $U_N$	42 mA
Tiempo de reacción típico	13 ms
Tiempo típico de apertura	14 ms
Circuito de protección	Diodo de libre circulación
Indicación de estado	LED amarillo

### Datos de salida

#### Conmutar

Tipo de conmutación del contacto	4 contactos inversores
Tipo de contacto de conmutación	Contacto simple
Material del contacto	AgNi
Tensión de conmutación máxima	250 V AC/DC
Tensión mínima de activación	5 V (a 24 mA)
Corriente constante límite	6 A

# REL-IR4/LDP- 24DC/4X21 - Relé individual



2903677

<https://www.phoenixcontact.com/mx/productos/2903677>

Corriente de conexión máxima	16 A (20 ms, contac. abierto)
Corriente de conmutación mínima	5 mA (con 24 V)
Potencia de ruptura (carga óhmica) máxima	144 W (con 24 V DC)
	124 W (con 48 V DC)
	108 W (con 60 V DC)
	52 W (con 110 V DC)
	48 W (con 220 V DC)
	1500 VA (con 250 V AC)
Potencia de ruptura mínima	0,12 W
Capacidad de ruptura	2 A (Con 24 V, DC13)
	0,22 A (Con 120 V, DC13)
	0,11 A (Con 250 V, DC13)
	1,5 A (Con 24 V, AC15)
	1,5 A (Con 120 V, AC15)
	1 A (con 240 V, AC15)
Carga de motor según UL 508	1/3 HP, 240 V AC

## Datos de conexión

Tipo de conexión	Conexión enchufable
------------------	---------------------

## Dimensiones

Anchura	21,2 mm
Altura	27,5 mm
Profundidad	35,6 mm

## Condiciones medioambientales y de vida útil

### Condiciones ambientales

Índice de protección	RT I
Temperatura ambiente (servicio)	-40 °C ... 70 °C
Temperatura ambiente (almacenamiento / transporte)	-40 °C ... 85 °C

## Homologaciones

### Prueba de gases nocivos

Marcado	ISA-S71.04. G3 Harsh Group
	EN 60068-2-60

## Normas y especificaciones

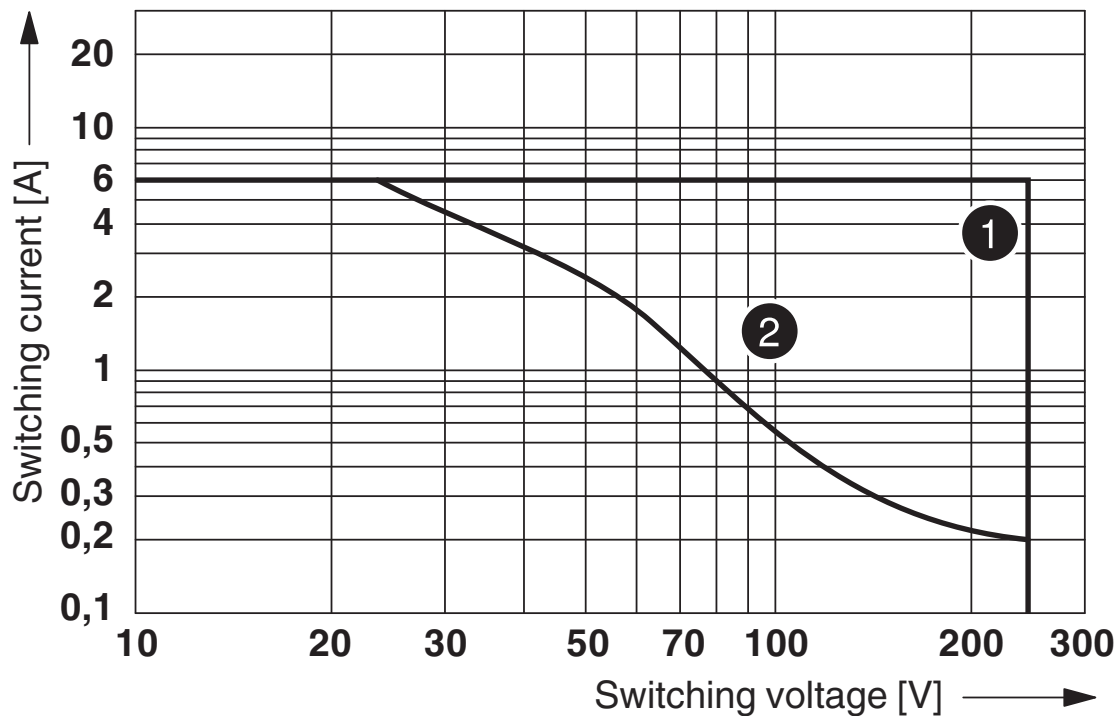
Normas/especificaciones	IEC 60664
	IEC 61810

## Montaje

Posición para el montaje	discrecional
--------------------------	--------------

Dibujos

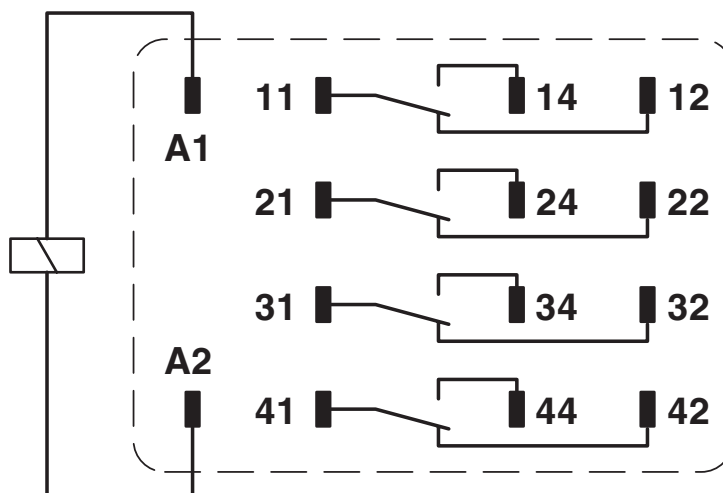
Diagrama



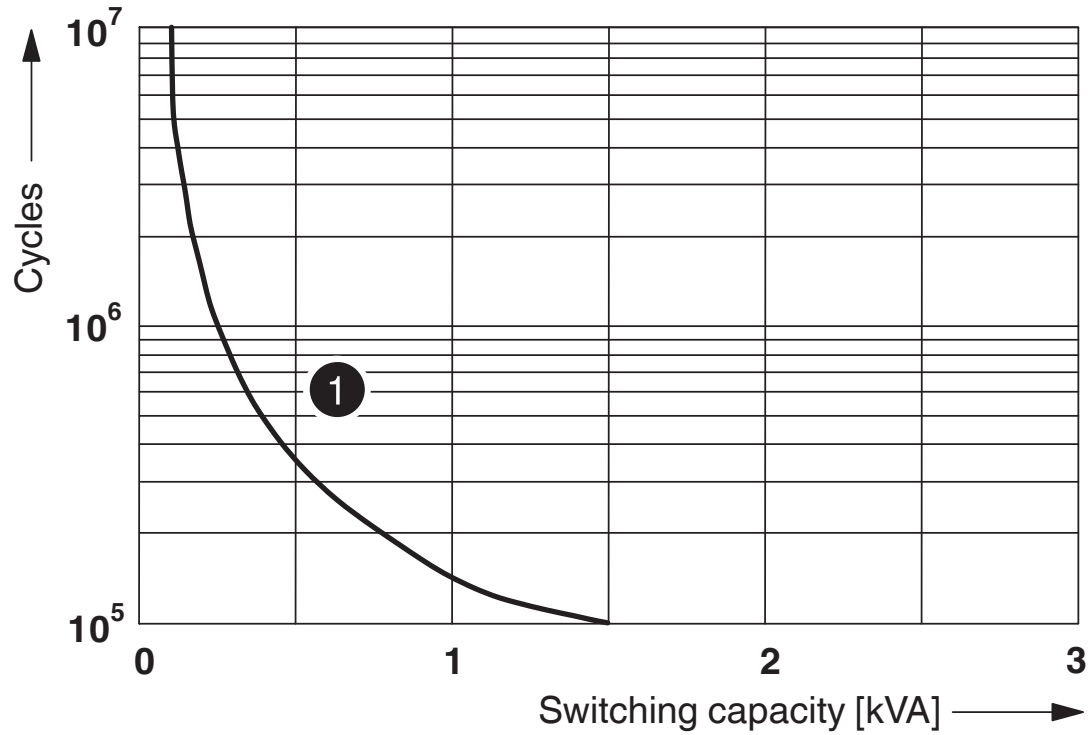
- ① AC, ohmic load
- ② DC, ohmic load

Potencia de ruptura

Diagrama eléctrico



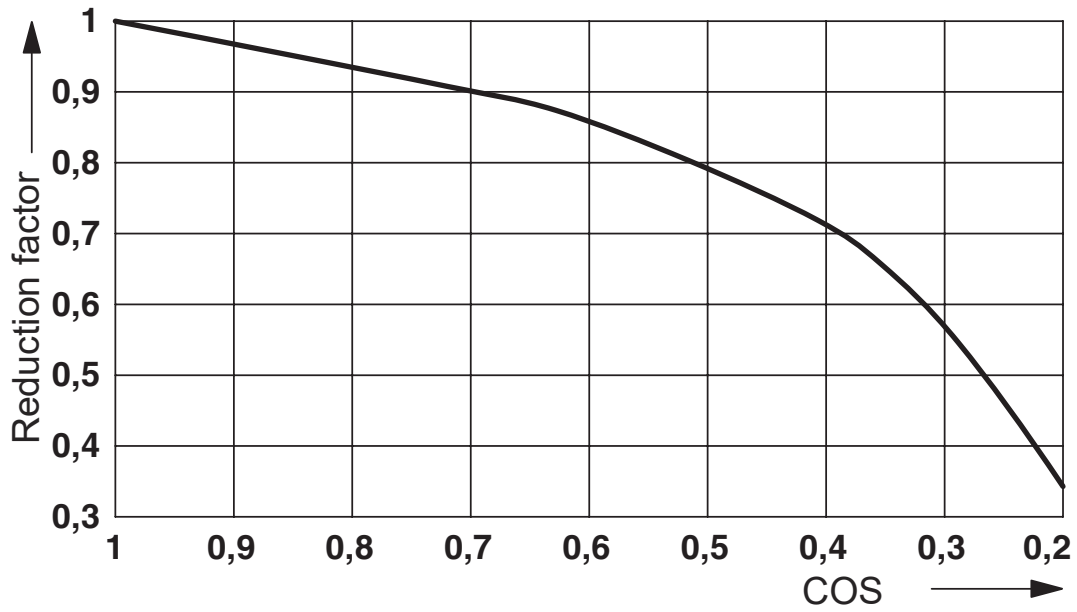
Diagrama



① 250 V AC, Ohmic load

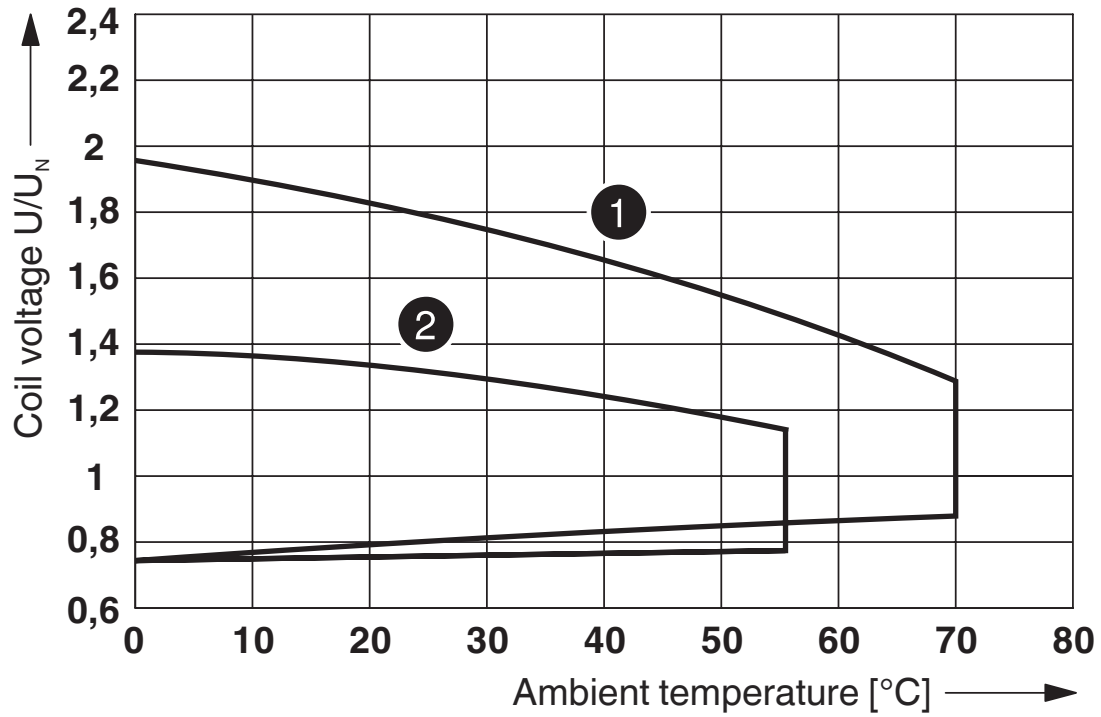
Vida útil eléctrica

Diagrama



Factor de reducción de la vida útil

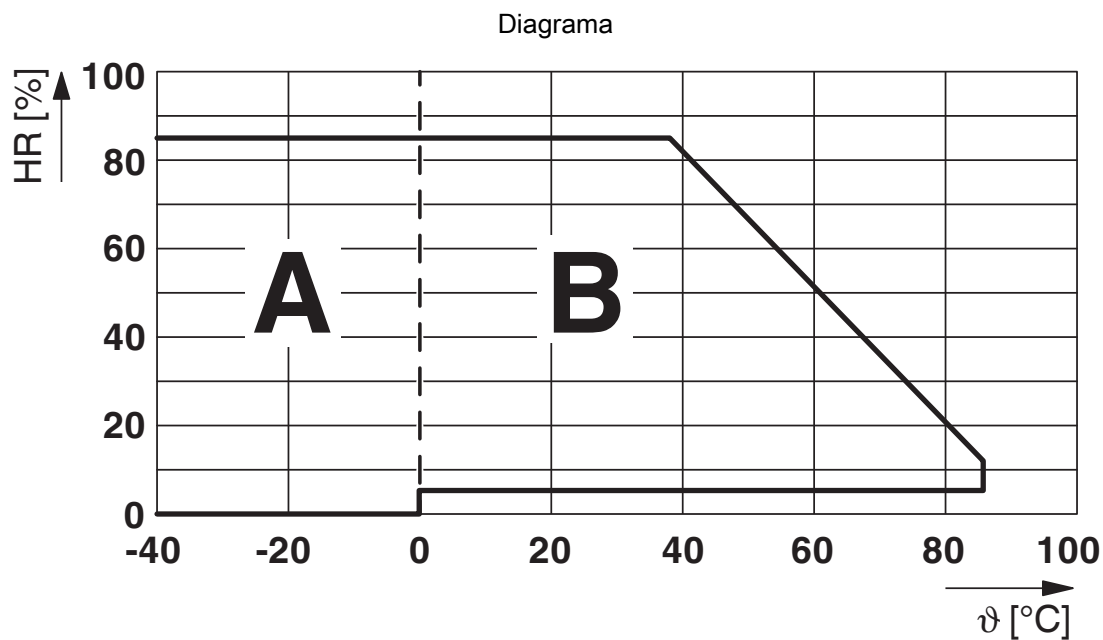
Diagrama



① DC coils

② AC coils

Margen de tensión de servicio



Humedad del aire admisible para el funcionamiento y el almacenamiento.  
Se debe tener en cuenta la máxima temperatura ambiente admisible según la hoja de características.

Zona A: se debe evitar la congelación a temperaturas ambiente  $\leq 0$  °C  
Zona B: se debe evitar la condensación a temperaturas ambiente  $> 0$  °C

Durante 30 días completos distribuidos de manera natural a lo largo del año, a una temperatura ambiente de  $\leq 25$  °C se admite una humedad del aire de 95 %.



# REL-IR4/LDP- 24DC/4X21 - Relé individual



2903677

<https://www.phoenixcontact.com/mx/productos/2903677>

## Homologaciones

🔗 To download certificates, visit the product detail page: <https://www.phoenixcontact.com/mx/productos/2903677>



**CSA**

ID de homologación: 256725



**cUL Recognized**

ID de homologación: FILE E 172140



**UL Recognized**

ID de homologación: FILE E 172140



**EAC**

ID de homologación: TR\_TS\_D\_00573\_c



**VDE Zeichengenehmigung**

ID de homologación: 40040427

**cULus Recognized**

# REL-IR4/LDP- 24DC/4X21 - Relé individual



2903677

<https://www.phoenixcontact.com/mx/productos/2903677>

## Clasificaciones

### ECLASS

ECLASS-11.0	27371601
ECLASS-12.0	27371601
ECLASS-13.0	27371601

### ETIM

ETIM 9.0	EC001437
----------	----------

### UNSPSC

UNSPSC 21.0	39122300
-------------	----------

2903677

<https://www.phoenixcontact.com/mx/productos/2903677>

## Environmental product compliance

### EU RoHS

Cumple los requisitos de la Directiva RoHS	Sí, Ninguna excepción
--	-----------------------

### China RoHS

Environment friendly use period (EFUP)	EFUP-E
	Ninguna sustancia peligrosa por encima de los valores límite

### EU REACH SVHC

Indicación acerca de la sustancia candidata según REACH (n.º CAS)	Ninguna sustancia con una fracción de masa superior a 0,1 %
---	---

### EF3.0 Climate Change

CO2e kg	0.318 kg CO2e
---------	---------------

# REL-IR4/LDP- 24DC/4X21 - Relé individual



2903677

<https://www.phoenixcontact.com/mx/productos/2903677>

## Accesorios necesarios

### RIF-2-BPT/4X21 - Zócalo de relé

2900934

<https://www.phoenixcontact.com/mx/productos/2900934>

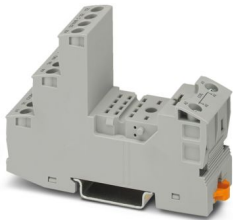


Zócalo de relé RIF-2..., para relés industriales con 2 o 4 contactos inversores, conexión "push-in", posibilidad de enchufe para módulos de entrada/antiparasitarios, para el montaje sobre NS 35/7,5

### RIF-2-BSC/4X21 - Zócalo de relé

2900932

<https://www.phoenixcontact.com/mx/productos/2900932>



Zócalo de relé RIF-2..., para relés industriales con 2 o 4 contactos conmutados, conexión por tornillo, posibilidad de enchufe para módulos de entrada/antiparasitario, para montaje sobre carril NS 35/7,5

Phoenix Contact 2024 © - Todos los derechos reservados

<https://www.phoenixcontact.com>

PHOENIX CONTACT S.A. de C.V.

Lago Alberto No. 319 - Piso 9

Colonia Granada, Delegación Miguel Hidalgo, México, Ciudad de México, C.P. 11520

+52/55/1101-1380

[ventas@phoenixcontact.com.mx](mailto:ventas@phoenixcontact.com.mx)