

# FL SWITCH SFNB 5TX - Industrial Ethernet Switch



2891001

<https://www.phoenixcontact.com/mx/productos/2891001>

Tenga en cuenta que los datos mostrados en este documento PDF se generaron a partir de nuestro catálogo online. Por favor, encontrará todos los datos en la documentación del usuario. Prevalecen nuestras condiciones generales de uso para descargas.



Switch Ethernet, 5 puertos TP-RJ45, detección automática de la velocidad de transmisión de datos de 10 ó 100 Mbits/s (RJ45), función autocrossing

## Sus ventajas

- Los puertos RJ45 permiten una velocidad de transmisión de 10/100 Mbits/s
- Indicaciones de diagnóstico locales con LED
- El reconocimiento de Auto-negociación y Autocrossing facilita la instalación y la construcción

## Datos comerciales

Código de artículo	2891001
Unidad de embalaje	1 Unidades
Cantidad mínima de pedido	1 Unidades
Clave de venta	01
Clave de producto	DNN113
Página del catálogo	Página 288 (C-6-2019)
GTIN	4046356457163
Peso por unidad (incluido el embalaje)	272.8 g
Peso por unidad (sin incluir el embalaje)	263 g
Número de tarifa arancelaria	85176200
País de origen	TW

# FL SWITCH SFNB 5TX - Industrial Ethernet Switch



2891001

<https://www.phoenixcontact.com/mx/productos/2891001>

## Datos técnicos

### Dimensiones

Anchura	28 mm
Altura	110 mm
Profundidad	70 mm

### Datos del material

Material carcasa	Aluminio
------------------	----------

### Montaje

Tipo de montaje	Montaje sobre carril
-----------------	----------------------

### Interfaces

#### Ethernet (RJ45)

Tipo de conexión	RJ45
Nota acerca del tipo de conexión	Autonegociación y Autocrossing
Velocidad de transmisión	10/100 MBit/s
Física de transmisión	Ethernet en RJ45-par trenzado
Longitud de transmisión	100 m (por segmento)
LEDs de señales	Recepción de datos, estado Link
Número de canales	5 (puertos RJ45)

### Propiedades del artículo

Tipo de producto	Switch
Familia de productos	Unmanaged Switch SFNB
Construcción	Orientado a bloques
MTTF	173,5 Años (Estándar MIL-HDBK-217F, temperatura 25 °C, ciclo de funcionamiento 100 %)

#### Funciones de switch

Funcionalidad básica	Switch no gestionado / autonegociación, conforme a la norma IEEE 802.3, Store and Forward-Switching-Mode
Tabla de direcciones MAC	1k
Indicaciones de estado y diagnóstico	LEDs: U <sub>S</sub> , enlace y actividad por puerto
Otras funciones	Autonegociación

#### Funciones de seguridad

Funcionalidad básica	Switch no gestionado / autonegociación, conforme a la norma IEEE 802.3, Store and Forward-Switching-Mode
----------------------	--

### Propiedades eléctricas

Diagnóstico local	US Tensión de alimentación LED verde
	LNK/ACT Estado Link/transmisión de datos LED verde
	100 Velocidad de transmisión de datos LED amarillo

# FL SWITCH SFNB 5TX - Industrial Ethernet Switch



2891001

<https://www.phoenixcontact.com/mx/productos/2891001>

Potencia disipada máxima con condición nominal	4,44 W
Medio de transmisión	Cobre

## Alimentación

Tensión de alimentación (DC)	24 V DC
Tensión de alimentación	12 V DC ... 48 V DC
Conexión alimentación	A través de COMBICON, sección máx. de conductor 2,5 mm <sup>2</sup>
Ondulación residual	3,6 V <sub>PP</sub> (dentro del margen de tensión admisible)
Absorción de corriente máxima	345 mA (con 12 V DC)
Absorción de corriente típica	185 mA (con U <sub>S</sub> = 24 V DC)

## Datos de conexión

Tipo de conexión	Conexión por tornillo
Sección de conductor rígido	0,2 mm <sup>2</sup> ... 2,5 mm <sup>2</sup>
Sección de conductor flexible	0,2 mm <sup>2</sup> ... 2,5 mm <sup>2</sup>
Sección de conductor AWG	30 ... 12
Longitud a desaislar	7 mm

## Condiciones medioambientales y de vida útil

### Condiciones ambientales

Índice de protección	IP20
Temperatura ambiente (servicio)	-10 °C ... 60 °C
Temperatura ambiente (almacenamiento / transporte)	-20 °C ... 85 °C
Humedad de aire admisible (servicio)	5 % ... 95 % (sin condensación)
Humedad de aire admisible (almacenamiento / transporte)	5 % ... 95 % (sin condensación)
Presión de aire (servicio)	86 kPa ... 108 kPa (hasta 1500 m por encima de NN)
Presión de aire (almacenamiento / transporte)	66 kPa ... 108 kPa (hasta 3500 m por encima de NN)

## Homologaciones

### Conformidad/Homologaciones

UL, EE.UU. / Canadá	Class I, Div. 2, Groups A, B, C, D
---------------------	------------------------------------

## Datos CEM

Conformidad con las directivas CEM	IEC 61000-6-2 IEC 61000-4-2 (ESD, inmunidad a las descargas electrostáticas) Criterio B
	IEC 61000-4-3 (inmunidad a los campos radiados) Criterio A
	IEC 61000-4-4 (inmunidad a los transitorios rápidos) Criterio B
	IEC 61000-4-5 (inmunidad a las ondas de choque) Criterio B
	IEC 61000-4-6 (inmunidad conducida) Criterio A
	IEC 61000-4-8 (inmunidad a los campos magnéticos) Criterio A
	EN 55022 (emisión de interferencias) Criterio A
Resistencia a interferencias	EN 61000-6-2
Compatibilidad electromagnética	Conformidad con la directiva CEM 2004/108/CE
Emisión de interferencias	EN 61000-6-4

# FL SWITCH SFNB 5TX - Industrial Ethernet Switch



2891001

<https://www.phoenixcontact.com/mx/productos/2891001>

## Propiedades de sistema

### Funcionalidad

Funcionalidad básica

Switch no gestionado / autonegociación, conforme a la norma IEEE 802.3, Store and Forward-Switching-Mode

### Señalización

Indicación de estado

LEDs: U<sub>S</sub>, enlace y actividad por puerto

# FL SWITCH SFNB 5TX - Industrial Ethernet Switch



2891001

<https://www.phoenixcontact.com/mx/productos/2891001>

## Homologaciones

To download certificates, visit the product detail page: <https://www.phoenixcontact.com/mx/productos/2891001>



### IECEE CB Scheme

ID de homologación: DK-88783-M1-UL



### EAC

ID de homologación: RU\*-DE.\*B.00741/19



### UL Listed

ID de homologación: FILE E 140324



### cUL Listed

ID de homologación: FILE E 140324



### KC

ID de homologación: KCC-REI-PCK-FL289100



### cUL Listed

ID de homologación: FILE E 238705



### UL Listed

ID de homologación: FILE E 238705



### cUL Listed

ID de homologación: FILE E 199827



### UL Listed

ID de homologación: FILE E 199827

cULus Listed

# FL SWITCH SFNB 5TX - Industrial Ethernet Switch



2891001

<https://www.phoenixcontact.com/mx/productos/2891001>

## Clasificaciones

### ECLASS

ECLASS-11.0	19170402
ECLASS-12.0	19170402
ECLASS-13.0	19170402

### ETIM

ETIM 9.0	EC000734
----------	----------

### UNSPSC

UNSPSC 21.0	43222600
-------------	----------

2891001

<https://www.phoenixcontact.com/mx/productos/2891001>

## Environmental product compliance

### EU RoHS

Cumple los requisitos de la Directiva RoHS	Sí
excepciones, si fueran conocida	15(a), 6(c), 7(a), 7(c)-I

### China RoHS

Environment friendly use period (EFUP)	EFUP-10
	Encontrará una tabla de declaración RoHS de China relativa al artículo en la zona de descargas del artículo correspondiente, en el apartado "Declaración del fabricante". No se emite ninguna tabla de declaración RoHS de China ni se requiere en ninguno de los artículos con EFUP-E.

### EU REACH SVHC

Indicación acerca de la sustancia candidata según REACH (n.º CAS)	Lead(n.º CAS: 7439-92-1)
SCIP	d7fb5d8e-21b7-48b1-8d08-ce67c6815f60

2891001

<https://www.phoenixcontact.com/mx/productos/2891001>

## Accesorios

### MSTB 2,5/ 3-ST - Conector para placa de circuito impreso

1754465

<https://www.phoenixcontact.com/mx/productos/1754465>



Conector para placa de circuito impreso, sección nominal: 2,5 mm<sup>2</sup>, color: verde, corriente nominal: 12 A, tensión nominal (III/2): 320 V, superficie contactos: Estaño, tipo de conexión del contacto: Hembra, número de potenciales: 3, número de filas: 1, número de polos: 3, número de conexiones: 3, familia de artículos: MSTB 2,5/..-ST, paso: 5 mm, tipo de conexión: Conexión por tornillo con cápsula de tracción, forma de sujeción de tornillos: L Ranura longitudinal, dirección de conexión conductor/placa de circuito impreso: 0 °, gancho de sujeción: - Gancho de sujeción, sistema enchufable: COMBICON MSTB 2,5, bloqueo: sin, tipo de fijación: sin, tipo de embalaje: empaquetado en caja

### DT-LAN-CAT.6+ - Dispositivo de protec. contra sobretensiones

2881007

<https://www.phoenixcontact.com/mx/productos/2881007>



Protección contra sobretensiones según clase E<sub>A</sub> (CAT6<sub>A</sub>), para Ethernet Gigabit (hasta 10 GBit/s), Token Ring, FDDI/CDDI, ISDN, DS1. Adecuada para Power over Ethernet (PoE++ / 4PPoE) "Modo A" y "Modo B". Conector intermedio RJ45 con conductor de puesta a tierra por separado y pie de encaje de puesta a tierra para carril NS 35.



# FL SWITCH SFNB 5TX - Industrial Ethernet Switch



2891001

<https://www.phoenixcontact.com/mx/productos/2891001>

## FL CAT5 PATCH 0,5 - Cable patch

2832263

<https://www.phoenixcontact.com/mx/productos/2832263>

Cable Patch, CAT5, confeccionado, 0,5 m



---

## FL CAT5 PATCH 1,0 - Cable patch

2832276

<https://www.phoenixcontact.com/mx/productos/2832276>

Cable Patch, CAT5, confeccionado, 1 m



# FL SWITCH SFNB 5TX - Industrial Ethernet Switch



2891001

<https://www.phoenixcontact.com/mx/productos/2891001>

## FL CAT5 PATCH 2,0 - Cable patch

2832289

<https://www.phoenixcontact.com/mx/productos/2832289>



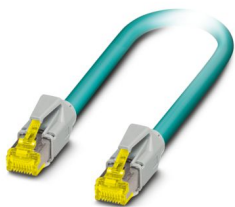
Cable Patch, CAT5, confectionado, 2 m

---

## NBC-R4AC-R4AC-IE8A/.../... - Cable patch

1411854

<https://www.phoenixcontact.com/mx/productos/1411854>



Cable patch, índice de protección: IP20, número de polos: 8, 10 GBit/s, CAT6<sub>A</sub>, salida de cables: recta, Ethernet

# FL SWITCH SFNB 5TX - Industrial Ethernet Switch



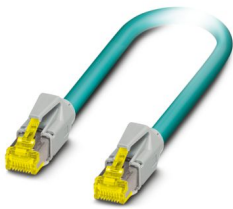
2891001

<https://www.phoenixcontact.com/mx/productos/2891001>

## NBC-R4AC/10G-R4AC/10G-94F/2,0 - Cable patch

1408360

<https://www.phoenixcontact.com/mx/productos/1408360>



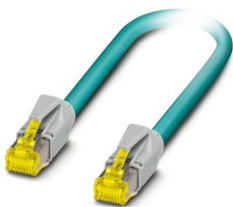
Cable de parcheo, CAT6<sub>A</sub>, 4 pares, apantallado, conexión no cruzada (Line), confeccionado a ambos lados con conectores enchufables RJ45/IP20, material de la envoltura exterior: PUR, longitud: 2,0 m

---

## NBC-R4AC/10G-R4AC/10G-94F/3,0 - Cable patch

1408365

<https://www.phoenixcontact.com/mx/productos/1408365>



Cable de parcheo, CAT6<sub>A</sub>, 4 pares, apantallado, conexión no cruzada (Line), confeccionado a ambos lados con conectores enchufables RJ45/IP20, material de la envoltura exterior: PUR, longitud: 3,0 m

# FL SWITCH SFNB 5TX - Industrial Ethernet Switch



2891001

<https://www.phoenixcontact.com/mx/productos/2891001>

## FL DIN RA - Adaptador para carril

2891053

<https://www.phoenixcontact.com/mx/productos/2891053>

El FL DIN RA se monta en un rack normalizado de 19" (EIA-310-D, IEC 60297-3-100), para así poder instalar en racks los dispositivos montados en carriles DIN.



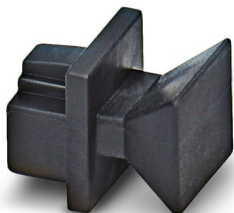
---

## FL RJ45 PROTECT CAP - Protecc. polvo

2832991

<https://www.phoenixcontact.com/mx/productos/2832991>

Capuchones roscados protectoras contra polvo, para hembra RJ45



# FL SWITCH SFNB 5TX - Industrial Ethernet Switch



2891001

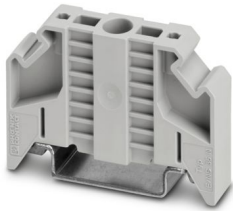
<https://www.phoenixcontact.com/mx/productos/2891001>

## E/NS 35 N - Soporte final

0800886

<https://www.phoenixcontact.com/mx/productos/0800886>

Soporte final, anchura: 9,5 mm, color: Gris



---

## FL SEC PAC 4TX - Elemento Port Guard Security

2832865

<https://www.phoenixcontact.com/mx/productos/2832865>

Elementos de seguridad de nivel 1 para 4 conexiones de red RJ-45 para la utilización en Patch boxes y campos Patch



---

Phoenix Contact 2024 © - Todos los derechos reservados  
<https://www.phoenixcontact.com>

PHOENIX CONTACT S.A. de C.V.  
Lago Alberto No. 319 - Piso 9  
Colonia Granada, Delegación Miguel Hidalgo, México, Ciudad de México, C.P. 11520  
+52/55/1101-1380  
[ventas@phoenixcontact.com.mx](mailto:ventas@phoenixcontact.com.mx)