

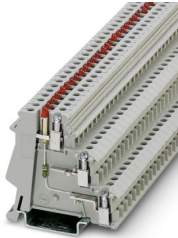
DIK 1,5-LA 24RD/U-O - Borna de actuador/sensor de proximidad



2715995

<https://www.phoenixcontact.com/mx/productos/2715995>

Tenga en cuenta que los datos mostrados en este documento PDF se generaron a partir de nuestro catálogo online. Por favor, encontrará todos los datos en la documentación del usuario. Prevalecen nuestras condiciones generales de uso para descargas.



Borna de actuador/sensor de proximidad, tensión nominal: 24 V, corriente nominal: 24 A, tipo de conexión: Conexión por tornillo, Sección de dimensionamiento: 2,5 mm², sección: 0,2 mm² - 4 mm², clase de montaje: NS 35/7,5, NS 35/15, color: gris

Sus ventajas

- Para la señalización óptica del cableado de los detectores y actuadores están disponibles indicaciones luminosas en rojo y verde

Datos comerciales

Código de artículo	2715995
Unidad de embalaje	50 Unidades
Cantidad mínima de pedido	1 Unidades
Clave de venta	02
Clave de producto	BE1217
Página del catálogo	Página 482 (C-1-2019)
GTIN	4017918061746
Peso por unidad (incluido el embalaje)	13.52 g
Peso por unidad (sin incluir el embalaje)	13.52 g
Número de tarifa arancelaria	85369011
País de origen	PL

DIK 1,5-LA 24RD/U-O - Borna de actuador/sensor de proximidad



2715995

<https://www.phoenixcontact.com/mx/productos/2715995>

Datos técnicos

Propiedades del artículo

Tipo de producto	Borne sensor/actuador
Número de conexiones	4
Número de filas	3

Propiedades de aislamiento

Categoría de sobretensión	III
Grado de polución	3

Propiedades eléctricas

Tensión transitoria de dimensionamiento	4 kV
Potencia disipada máxima con condición nominal	0,77 W
Margen de tensión Indicación luminosa	15 V DC ... 30 V DC

Datos de entrada

Margen de tensión Indicación luminosa	15 V DC ... 30 V DC
---------------------------------------	---------------------

Datos de conexión

Número de conexiones por piso	2
Sección nominal	2,5 mm ²

Piso 1+2+3

Rosca de tornillo	M3
Par de apriete	0,5 ... 0,6 Nm
Longitud a desaislar	8 mm
Calibre macho	A3
Sección de conductor rígido	0,2 mm ² ... 4 mm ²
Sección de conductor AWG	24 ... 12 (Convertido según IEC)
Sección de conductor flexible	0,2 mm ² ... 2,5 mm ²
Sección de cable flexible [AWG]	24 ... 14 (Convertido según IEC)
Sección de cable flexible (puntera sin manguito de plástico)	0,25 mm ² ... 2,5 mm ²
Sección de cable flexible (puntera con manguito de plástico)	0,25 mm ² ... 2,5 mm ²
Sección con peine puenteador rígido	4 mm ²
Sección con peine puenteador flexible	2,5 mm ²
2 conductores con la misma sección, rígidos	0,2 mm ² ... 1 mm ²
2 conductores con la misma sección, flexibles	0,2 mm ² ... 1 mm ²
2 conductores de igual sección, flexibles con puntera, sin manguito de plástico	0,25 mm ² ... 1 mm ²
2 conductores con la misma sección, flexibles con puntera TWIN con manguito de plástico	0,5 mm ² ... 1 mm ²
Corriente nominal	24 A
Corriente de carga máxima	26 A (con una sección del conductor de 2,5 mm ²)

DIK 1,5-LA 24RD/U-O - Borna de actuador/sensor de proximidad



2715995

<https://www.phoenixcontact.com/mx/productos/2715995>

Tensión nominal	24 V (La tensión es determinada por la indicación luminosa.)
Sección nominal	2,5 mm ²

Dimensiones

Anchura	6,2 mm
---------	--------

Datos del material

Color	gris
Clase de inflamabilidad según UL 94	V2
Grupo material aislante	I
Material aislante	PA

Propiedades mecánicas

Datos mecánicos

Pared lateral abierta	No
-----------------------	----

Condiciones medioambientales y de vida útil

Condiciones ambientales

Temperatura ambiente (servicio)	-60 °C ... 105 °C (para la temperatura de servicio de corta duración máx. véase RTI Elec.)
Temperatura ambiente (almacenamiento / transporte)	-25 °C ... 60 °C (durante poco tiempo, no más de 24 h, de -60 °C a +70 °C)
Temperatura ambiente (montaje)	-5 °C ... 70 °C
Temperatura ambiente (accionamiento)	-5 °C ... 70 °C
Humedad de aire admisible (almacenamiento / transporte)	30 % ... 70 %

Montaje

Tipo de montaje	NS 35/7,5
	NS 35/15

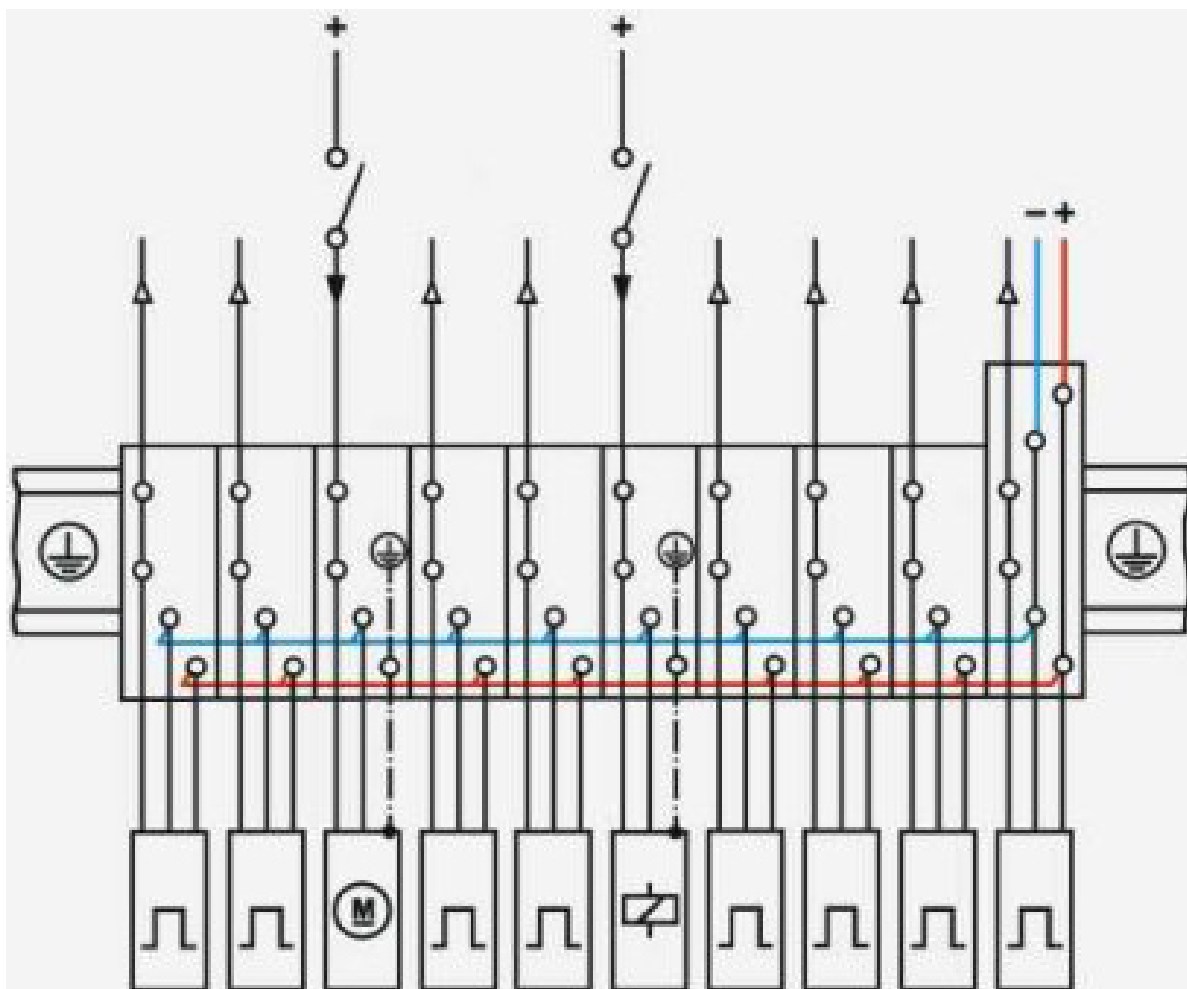
DIK 1,5-LA 24RD/U-O - Borna de actuador/sensor de proximidad

2715995

<https://www.phoenixcontact.com/mx/productos/2715995>

Dibujos

Diagrama eléctrico

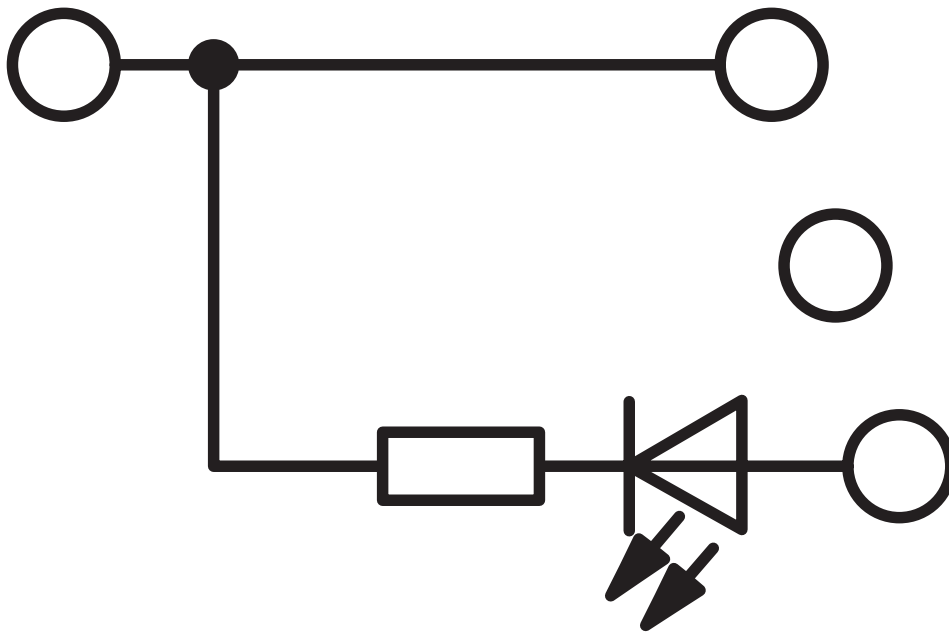


DIK 1,5-LA 24RD/U-O - Borna de actuador/sensor de proximidad

2715995

<https://www.phoenixcontact.com/mx/productos/2715995>

Diagrama eléctrico



DIK 1,5-LA 24RD/U-O - Borna de actuador/sensor de proximidad



2715995

<https://www.phoenixcontact.com/mx/productos/2715995>

Clasificaciones

ECLASS

ECLASS-11.0	27141128
-------------	----------

ETIM

ETIM 8.0	EC000900
----------	----------

UNSPSC

UNSPSC 21.0	39121400
-------------	----------

DIK 1,5-LA 24RD/U-O - Borna de actuador/sensor de proximidad



2715995

<https://www.phoenixcontact.com/mx/productos/2715995>

Environmental product compliance

EU RoHS

Cumple los requisitos de la Directiva RoHS	Sí, Ninguna excepción
--	-----------------------

China RoHS

Environment friendly use period (EFUP)	EFUP-E
	Ninguna sustancia peligrosa por encima de los valores límite

EU REACH SVHC

Indicación acerca de la sustancia candidata según REACH (n.º CAS)	Ninguna sustancia con una fracción de masa superior a 0,1 %
---	---

DIK 1,5-LA 24RD/U-O - Borna de actuador/sensor de proximidad

2715995

<https://www.phoenixcontact.com/mx/productos/2715995>

Accesorios

 Nota: el uso de algunos de los accesorios indicados a continuación puede restringir este producto.

EB 80- DIK RD - Peine puenteador

2715953

<https://www.phoenixcontact.com/mx/productos/2715953>



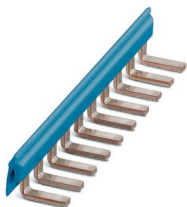
Peine puenteador, paso: 6,2 mm, número de polos: 80, color: rojo

 Capacidad de corriente máxima: 24 A

EB 80- DIK BU - Peine puenteador

2715940

<https://www.phoenixcontact.com/mx/productos/2715940>



Peine puenteador, paso: 6,2 mm, número de polos: 80, color: azul

 Capacidad de corriente máxima: 24 A

DIK 1,5-LA 24RD/U-O - Borna de actuador/sensor de proximidad

2715995

<https://www.phoenixcontact.com/mx/productos/2715995>

EB 10- DIK RD - Peine puenteador

2716774

<https://www.phoenixcontact.com/mx/productos/2716774>



Peine puenteador, paso: 6,15 mm, número de polos: 10, color: rojo

EB 10- DIK BU - Peine puenteador

2716680

<https://www.phoenixcontact.com/mx/productos/2716680>



Peine puenteador, paso: 6,15 mm, número de polos: 10, color: azul

DIK 1,5-LA 24RD/U-O - Borna de actuador/sensor de proximidad

2715995

<https://www.phoenixcontact.com/mx/productos/2715995>

EB 10- DIK GY - Peine puenteador

2715937

<https://www.phoenixcontact.com/mx/productos/2715937>

Peine puenteador, paso: 6,15 mm, número de polos: 10, color: gris

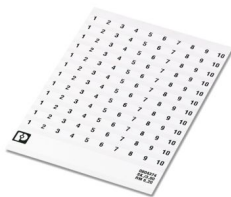


SK 6,2/3,8:FORTL.ZAHLEN - Tarjeta de tiras

0804374

<https://www.phoenixcontact.com/mx/productos/0804374>

Tarjeta de tiras, blanco, rotulado, longitudinal: números correlativos de 1 ...10, 11 ...20 etc. hasta 91 ...(99) 100, clase de montaje: pegado, para ancho de borne: 6,2 mm, superficie útil: 6,2 x 3,8 mm



DIK 1,5-LA 24RD/U-O - Borna de actuador/sensor de proximidad

2715995

<https://www.phoenixcontact.com/mx/productos/2715995>

ATP-DIK 1,5 - Placa separadora

1413272

<https://www.phoenixcontact.com/mx/productos/1413272>



Placa separadora, profundidad: 60 mm, anchura: 2 mm, altura: 65,3 mm, color: gris

SBS 6:UNBEDRUCKT - Tarjeta de tiras

1007222

<https://www.phoenixcontact.com/mx/productos/1007222>



Tarjeta de tiras, Tarjeta, blanco, sin rotular, rotulable con: Rotulador especial, clase de montaje: enclavar, encajar en ranura para índice plana, para ancho de borne: 6 mm, superficie útil: 6 x 6,1 mm, Número de índices individuales: 250

DIK 1,5-LA 24RD/U-O - Borna de actuador/sensor de proximidad

2715995

<https://www.phoenixcontact.com/mx/productos/2715995>

NS 35/ 7,5 PERF 2000MM - Carril simétrico perforado

0801733

<https://www.phoenixcontact.com/mx/productos/0801733>



Carril simétrico perforado, Variante de embalaje con 25 unidades (50 m), según EN 60715, material: Acero, galvanizado, pasivado de capa gruesa, Perfil estándar, color: plata

NS 35/ 7,5 UNPERF 2000MM - Carril simétrico sin perforar

0801681

<https://www.phoenixcontact.com/mx/productos/0801681>



Carril simétrico sin perforar, Variante de embalaje con 25 unidades (50 m), según EN 60715, material: Acero, galvanizado, pasivado de capa gruesa, Perfil estándar, color: plateado

DIK 1,5-LA 24RD/U-O - Borna de actuador/sensor de proximidad

2715995

<https://www.phoenixcontact.com/mx/productos/2715995>

NS 35/ 7,5 WH PERF 2000MM - Carril simétrico perforado

1204119

<https://www.phoenixcontact.com/mx/productos/1204119>



Carril simétrico perforado, Variante de embalaje con 25 unidades (50 m), según EN 60715, material: Acero, Galvanizado, pasivado blanco, Perfil estándar, color: plateado

NS 35/ 7,5 WH UNPERF 2000MM-VPE 10 - Carril simétrico sin perforar

1204122

<https://www.phoenixcontact.com/mx/productos/1204122>



Carril simétrico sin perforar, Variante de embalaje con 10 unidades (20 m), según EN 60715, material: Acero, Galvanizado, pasivado blanco, Perfil estándar, color: plateado

DIK 1,5-LA 24RD/U-O - Borna de actuador/sensor de proximidad

2715995

<https://www.phoenixcontact.com/mx/productos/2715995>

NS 35/ 7,5 AL UNPERF 2000MM - Carril simétrico sin perforar

0801704

<https://www.phoenixcontact.com/mx/productos/0801704>



Carril simétrico sin perforar, Variante de embalaje con 25 unidades (50 m), según EN 60715, material: Aluminio, sin recubrimiento, Perfil estándar, color: plateado

NS 35/ 7,5 ZN PERF 2000MM - Carril simétrico perforado

1206421

<https://www.phoenixcontact.com/mx/productos/1206421>



Carril simétrico perforado, Variante de embalaje con 25 unidades (50 m), según EN 60715, material: Acero, galvanizado, Perfil estándar, color: plateado

DIK 1,5-LA 24RD/U-O - Borna de actuador/sensor de proximidad

2715995

<https://www.phoenixcontact.com/mx/productos/2715995>

NS 35/ 7,5 ZN UNPERF 2000MM - Carril simétrico sin perforar

1206434

<https://www.phoenixcontact.com/mx/productos/1206434>



Carril simétrico sin perforar, Variante de embalaje con 25 unidades (50 m), según EN 60715, material: Acero, galvanizado, Perfil estándar, color: plateado

NS 35/ 7,5 CU UNPERF 2000MM-VPE 10 - Carril simétrico sin perforar

0801762

<https://www.phoenixcontact.com/mx/productos/0801762>



Carril simétrico sin perforar, Variante de embalaje con 10 unidades (20 m), según EN 60715, material: Cobre, sin recubrimiento, Perfil estándar, color: de color cobre

DIK 1,5-LA 24RD/U-O - Borna de actuador/sensor de proximidad

2715995

<https://www.phoenixcontact.com/mx/productos/2715995>

NS 35/ 7,5 CAP - Caperuza final

1206560

<https://www.phoenixcontact.com/mx/productos/1206560>

Pieza final-carril, para carril NS 35/7,5



NS 35/15 PERF 2000MM - Carril simétrico perforado

1201730

<https://www.phoenixcontact.com/mx/productos/1201730>



Carril simétrico perforado, Variante de embalaje con 25 unidades (50 m), similar EN 60715, material: Acero, galvanizado, pasivado de capa gruesa, Perfil estándar, color: plateado

DIK 1,5-LA 24RD/U-O - Borna de actuador/sensor de proximidad

2715995

<https://www.phoenixcontact.com/mx/productos/2715995>

NS 35/15 UNPERF 2000MM - Carril simétrico sin perforar

1201714

<https://www.phoenixcontact.com/mx/productos/1201714>



Carril simétrico sin perforar, Variante de embalaje con 25 unidades (50 m), similar EN 60715, material: Acero, galvanizado, pasivado de capa gruesa, Perfil estándar, color: plateado

NS 35/15 WH PERF 2000MM - Carril simétrico perforado

0806602

<https://www.phoenixcontact.com/mx/productos/0806602>



Carril simétrico perforado, Variante de embalaje con 25 unidades (50 m), similar EN 60715, material: Acero, Galvanizado, pasivado blanco, Perfil estándar, color: blanco

DIK 1,5-LA 24RD/U-O - Borna de actuador/sensor de proximidad

2715995

<https://www.phoenixcontact.com/mx/productos/2715995>

NS 35/15 WH UNPERF 2000MM-VPE 10 - Carril simétrico sin perforar

1204135

<https://www.phoenixcontact.com/mx/productos/1204135>



Carril simétrico sin perforar, Variante de embalaje con 10 unidades (20 m), similar EN 60715, material: Acero, Galvanizado, pasivado blanco, Perfil estándar, color: plateado

NS 35/15 AL UNPERF 2000MM - Carril simétrico sin perforar

1201756

<https://www.phoenixcontact.com/mx/productos/1201756>



Carril simétrico sin perforar, similar EN 60715, material: Aluminio, sin recubrimiento, Perfil estándar, color: plateado

DIK 1,5-LA 24RD/U-O - Borna de actuador/sensor de proximidad

2715995

<https://www.phoenixcontact.com/mx/productos/2715995>

NS 35/15 ZN PERF 2000MM - Carril simétrico perforado

1206599

<https://www.phoenixcontact.com/mx/productos/1206599>



Carril simétrico perforado, Variante de embalaje con 25 unidades (50 m), similar EN 60715, material: Acero, galvanizado, Perfil estándar, color: plateado

NS 35/15 ZN UNPERF 2000MM - Carril simétrico sin perforar

1206586

<https://www.phoenixcontact.com/mx/productos/1206586>



Carril simétrico sin perforar, Variante de embalaje con 25 unidades (50 m), similar EN 60715, material: Acero, galvanizado, Perfil estándar, color: plateado

DIK 1,5-LA 24RD/U-O - Borna de actuador/sensor de proximidad

2715995

<https://www.phoenixcontact.com/mx/productos/2715995>

NS 35/15 CU UNPERF 2000MM-VPE 10 - Carril simétrico sin perforar

1201895

<https://www.phoenixcontact.com/mx/productos/1201895>



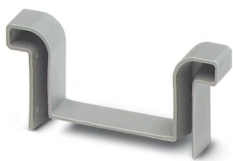
Carril simétrico sin perforar, Variante de embalaje con 10 unidades (20 m), similar EN 60715, material: Cobre, sin recubrimiento, Perfil estándar, color: de color cobre

NS 35/15 CAP - Caperuza final

1206573

<https://www.phoenixcontact.com/mx/productos/1206573>

Pieza final-carril, para carril NS 35/15



DIK 1,5-LA 24RD/U-O - Borna de actuador/sensor de proximidad

2715995

<https://www.phoenixcontact.com/mx/productos/2715995>

NS 35/15-2,3 UNPERF 2000MM-VPE 10 - Carril simétrico sin perforar

1201798

<https://www.phoenixcontact.com/mx/productos/1201798>



Carril simétrico sin perforar, Variante de embalaje con 10 unidades (20 m), según EN 60715, material: Acero, galvanizado, pasivado de capa gruesa, Perfil estándar 2,3 mm, color: plateado

ZB 6:UNBEDRUCKT - Tira de cinta Zack

1051003

<https://www.phoenixcontact.com/mx/productos/1051003>



Tira de cinta Zack, Tiras, blanco, sin rotular, rotulable con: PLOTMARK, CMS-P1-PLOTTER, clase de montaje: enclavar, para ancho de borne: 6,2 mm, superficie útil: 6,15 x 10,5 mm, Número de índices individuales: 10

DIK 1,5-LA 24RD/U-O - Borna de actuador/sensor de proximidad



2715995

<https://www.phoenixcontact.com/mx/productos/2715995>

ZB 6 CUS - Tira de cinta Zack

0824992

<https://www.phoenixcontact.com/mx/productos/0824992>



Tira de cinta Zack, disponible: Tiras, blanco, rotulado según las indicaciones del cliente, clase de montaje: encajar en ranura para índice alta, para ancho de borne: 6,2 mm, superficie útil: 6,15 x 10,5 mm, Número de índices individuales: 10

ZB 6,LGS:FORTL.ZAHLEN - Tira de cinta Zack

1051016

<https://www.phoenixcontact.com/mx/productos/1051016>



Tira de cinta Zack, Tiras, blanco, rotulado, rotulable con: CMS-P1-PLOTTER, rotulación longitudinal: números correlativos de 1 ... 10, 11 ... 20 etc. hasta 491 ... 500, clase de montaje: enclavar, para ancho de borne: 6,2 mm, superficie útil: 6,15 x 10,5 mm, Número de índices individuales: 10

DIK 1,5-LA 24RD/U-O - Borna de actuador/sensor de proximidad



2715995

<https://www.phoenixcontact.com/mx/productos/2715995>

ZB 6,QR:FORTL.ZAHLEN - Tira de cinta Zack

1051029

<https://www.phoenixcontact.com/mx/productos/1051029>



Tira de cinta Zack, Tiras, blanco, rotulado, rotulable con: CMS-P1-PLOTTER, Rotulación transversal: números correlativos de 1 ... 10, 11 ... 20 etc. hasta 491 .. 500, clase de montaje: enclavar, para ancho de borne: 6,2 mm, superficie útil: 6,15 x 10,5 mm, Número de índices individuales: 10

ZB 6,LGS:GLEICHE ZAHLEN - Tira de cinta Zack

1051032

<https://www.phoenixcontact.com/mx/productos/1051032>



Tira de cinta Zack, Tiras, blanco, rotulado, rotulable con: CMS-P1-PLOTTER, rotulación longitudinal: Números iguales 1 o 2 etc. hasta 100, clase de montaje: enclavar, para ancho de borne: 6,2 mm, superficie útil: 6,15 x 10,5 mm, Número de índices individuales: 10

DIK 1,5-LA 24RD/U-O - Borna de actuador/sensor de proximidad



2715995

<https://www.phoenixcontact.com/mx/productos/2715995>

ZB 6,LGS:L1-N,PE - Marcador para bornes

1051414

<https://www.phoenixcontact.com/mx/productos/1051414>



Marcador para bornes, Tiras, blanco, rotulado, rotulable con: CMS-P1-PLOTTER, longitudinal: L1, L2, L3, N, PE, L1, L2, L3, N, PE, clase de montaje: enclavar, para ancho de borne: 6,2 mm, superficie útil: 6,15 x 10,5 mm, Número de índices individuales: 10

ZB 6,LGS:U-N - Marcador para bornes

1051430

<https://www.phoenixcontact.com/mx/productos/1051430>



Marcador para bornes, Tiras, blanco, rotulado, rotulable con: CMS-P1-PLOTTER, rotulación longitudinal: U, V, W, N, GND, U, V, W, N, GND, clase de montaje: enclavar, para ancho de borne: 6,2 mm, superficie útil: 6,15 x 10,5 mm, Número de índices individuales: 10

DIK 1,5-LA 24RD/U-O - Borna de actuador/sensor de proximidad



2715995

<https://www.phoenixcontact.com/mx/productos/2715995>

UC-TM 6 - Marcador para bornes

0818085

<https://www.phoenixcontact.com/mx/productos/0818085>



Marcador para bornes, Estera, blanco, sin rotular, rotulable con: BLUEMARK ID COLOR, BLUEMARK ID, BLUEMARK CLED, PLOTMARK, CMS-P1-PLOTTER, clase de montaje: enclavar, para ancho de borne: 6,2 mm, superficie útil: 5,6 x 10,5 mm, Número de índices individuales: 80

UC-TM 6 CUS - Marcador para bornes

0824589

<https://www.phoenixcontact.com/mx/productos/0824589>



Marcador para bornes, disponible: por esteras, blanco, rotulado según las indicaciones del cliente, clase de montaje: encajar en ranura para índice alta, para ancho de borne: 6,2 mm, superficie útil: 5,6 x 10,5 mm, Número de índices individuales: 80

DIK 1,5-LA 24RD/U-O - Borna de actuador/sensor de proximidad

2715995

<https://www.phoenixcontact.com/mx/productos/2715995>

UCT-TM 6 - Marcador para bornes

0828736

<https://www.phoenixcontact.com/mx/productos/0828736>



Marcador para bornes, Estera, blanco, sin rotular, rotulable con: TOPMARK NEO, TOPMARK LASER, BLUEMARK ID COLOR, BLUEMARK ID, BLUEMARK CLED, THERMOMARK PRIME, THERMOMARK CARD 2.0, THERMOMARK CARD, clase de montaje: enclavar, para ancho de borne: 6,2 mm, superficie útil: 5,6 x 10,5 mm, Número de índices individuales: 60

UCT-TM 6 CUS - Marcador para bornes

0829602

<https://www.phoenixcontact.com/mx/productos/0829602>



Marcador para bornes, disponible: por esteras, blanco, rotulado según las indicaciones del cliente, clase de montaje: encajar en ranura para índice alta, para ancho de borne: 6,2 mm, superficie útil: 5,6 x 10,5 mm, Número de índices individuales: 60

DIK 1,5-LA 24RD/U-O - Borna de actuador/sensor de proximidad

2715995

<https://www.phoenixcontact.com/mx/productos/2715995>

CLIPFIX 35 - Soporte final

3022218

<https://www.phoenixcontact.com/mx/productos/3022218>



Soporte final de montaje rápido, para carril simétrico NS 35/7,5 o carril simétrico NS 35/15, con posibilidad de marcado, ancho: 9,5 mm, color: gris

CLIPFIX 35-5 - Soporte final

3022276

<https://www.phoenixcontact.com/mx/productos/3022276>



Soporte final de montaje rápido, para carril simétrico NS 35/7,5 o carril simétrico NS 35/15, con posibilidad de marcado, con posibilidad de aparcamiento para FBS...5, FBS...6, KSS 5, KSS 6, ancho: 5,15 mm, color: gris

DIK 1,5-LA 24RD/U-O - Borna de actuador/sensor de proximidad

2715995

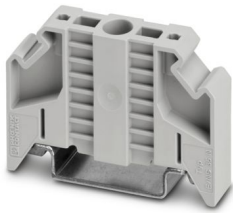
<https://www.phoenixcontact.com/mx/productos/2715995>

E/NS 35 N - Soporte final

0800886

<https://www.phoenixcontact.com/mx/productos/0800886>

Soporte final, anchura: 9,5 mm, color: Gris



E/UK - Soporte final

1201442

<https://www.phoenixcontact.com/mx/productos/1201442>

Soporte final, Montaje sobre carril NS 32 o NS 35, material: PA, color: gris



DIK 1,5-LA 24RD/U-O - Borna de actuador/sensor de proximidad



2715995

<https://www.phoenixcontact.com/mx/productos/2715995>

E/UK 1 - Soporte final

1201413

<https://www.phoenixcontact.com/mx/productos/1201413>



Soporte final, para el apoyo final de los bornes de doble piso y de tres pisos, anchura: 10 mm, color: Gris

Phoenix Contact 2024 © - Todos los derechos reservados
<https://www.phoenixcontact.com>

PHOENIX CONTACT S.A. de C.V.
Lago Alberto No. 319 - Piso 9
Colonia Granada, Delegación Miguel Hidalgo, México, Ciudad de México, C.P. 11520
+52/55/1101-1380
ventas@phoenixcontact.com.mx