

HC-M-25-CT-F - Módulo de insertos de contactos



1414375

<https://www.phoenixcontact.com/mx/productos/1414375>

Tenga en cuenta que los datos mostrados en este documento PDF se generaron a partir de nuestro catálogo online. Por favor, encontrará todos los datos en la documentación del usuario. Prevalecen nuestras condiciones generales de uso para descargas.



Módulo de insertos de contactos, número de polos: 25, contactos de potencia: 0, contactos de mando: 25, Hembra, Conexión crimpada, 30 V, 4 A, 0,08 mm² ... 0,5 mm², aplicación: Señal

Datos comerciales

Código de artículo	1414375
Unidad de embalaje	5 Unidades
Cantidad mínima de pedido	5 Unidades
Clave de venta	02
Clave de producto	BF7ACE
Página del catálogo	Página 587 (C-2-2019)
GTIN	4055626025285
Peso por unidad (incluido el embalaje)	8.735 g
Peso por unidad (sin incluir el embalaje)	8.735 g
Número de tarifa arancelaria	85389099
País de origen	PL

Datos técnicos

Notas

Generalidades	Para cajas HEAVYCON de la construcción B6 a B48, marco de encaje a presión necesario, contactos crimpados VS-...CD-1,0... (Contactos crimpados no incluidos en el volumen de entrega)
Generalidades	Los conectores deben accionarse sólo sin carga/tensión.
Generalidades	Se recomienda el uso de pasadores guía (HC-CST) y conectores hembra guía (HC-CBU) guía para evitar la colisión de pines debido a una inserción oblicua.

Montaje

Indicaciones de montaje	El uso correcto prevé el montaje en una carcasa con el índice de protección IP54 o superior
-------------------------	---

Propiedades del artículo

Tipo de producto	Inserto de contactos modular
Serie	HC-M-25
Aplicación	Señal
Número de polos	25
Cara de enchufe	25
Numeración de contacto	1 - 25
Cantidad de los puestos de módulo	1
Número de contactos de potencia	0
Número de contactos de mando	25
Tipo de material del contacto	mecanizado

Propiedades de aislamiento

Categoría de sobretensión	III
Grado de polución	3

Datos de conexión

Tecnología de conexión

Tecnología de conexión	Conexión crimpada
------------------------	-------------------

Conexión de conductores

Sección de conexión	0,08 mm ² ... 0,5 mm ²
Sección de conexión AWG	28 ... 20
Longitud a desaislar del conductor individual	4,2 mm

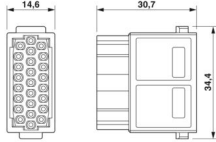
Dimensiones

HC-M-25-CT-F - Módulo de insertos de contactos



1414375

<https://www.phoenixcontact.com/mx/productos/1414375>

Esquema de dimensiones	
Anchura	34,2 mm
Altura	30,65 mm
Longitud	14,6 mm

Parámetros mecánicos

Altura mínima de carcasa	52 mm
Diámetro de contacto	1 mm

Propiedades eléctricas

Tensión de dimensionamiento (III/2) contactos	60 V
Tensión de dimensionamiento (III/3)	30 V
Tensión transitoria de dimensionamiento (III/2)	0,8 kV
Tensión transitoria de dimensionamiento (III/3)	0,8 kV
Tensión transitoria de dimensionamiento	0,8 kV
Corriente asignada	4 A

Propiedades mecánicas

Datos mecánicos

Ciclos de enchufe	≥ 500
-------------------	-------

Datos del material

Clase de inflamabilidad según UL 94	V0
Material contacto	Aleación de cobre
Material superficie del contacto	Au
Material soporte de contactos	PC
Normas / especificaciones	PC: Protección antiincendios en vehículos sobre carriles - Conjuntos de requisitos R22, R23 y R24 según DIN EN 45545-2 (Nivel de peligro HL1 - HL3)

Condiciones medioambientales y de vida útil

Condiciones ambientales

Temperatura ambiente (servicio)	-40 °C ... 125 °C
---------------------------------	-------------------

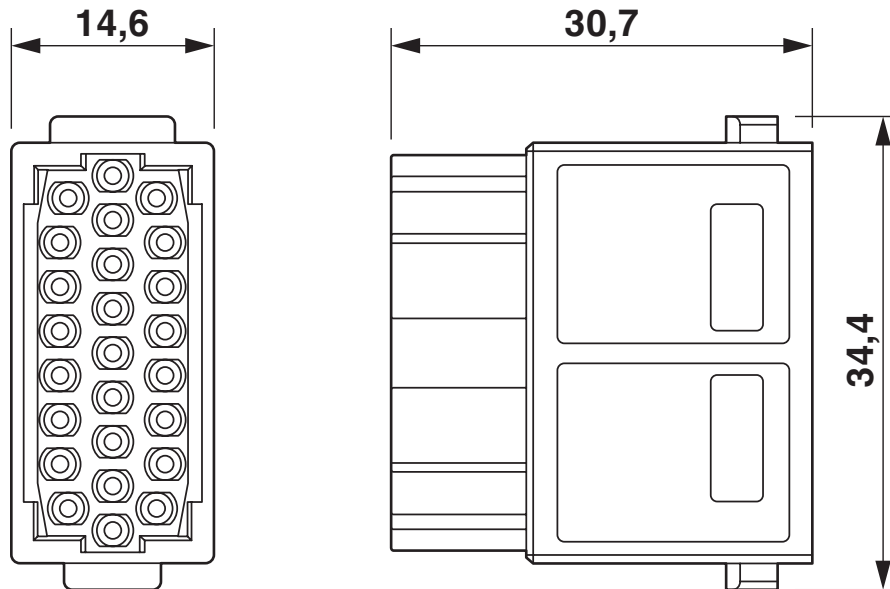
Normas y especificaciones

Comprobación

Normas/disposiciones	PC: Protección antiincendios en vehículos sobre carriles - Conjuntos de requisitos R22, R23 y R24 según DIN EN 45545-2 (Nivel de peligro HL1 - HL3)
----------------------	---

Dibujos

Esquema de dimensiones



Inserto de hembras

Diagrama

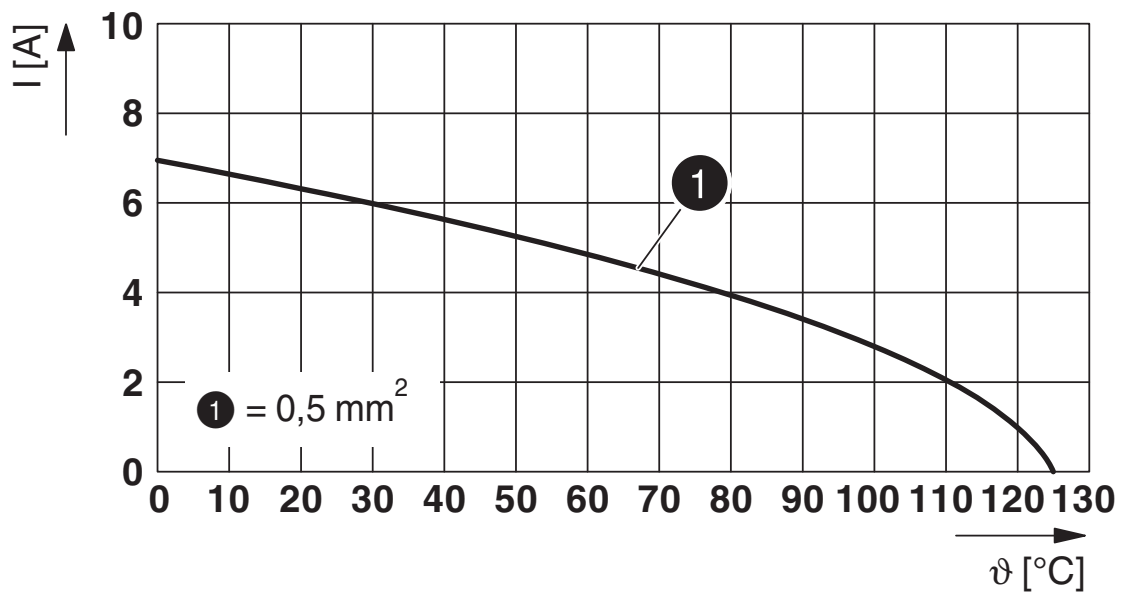
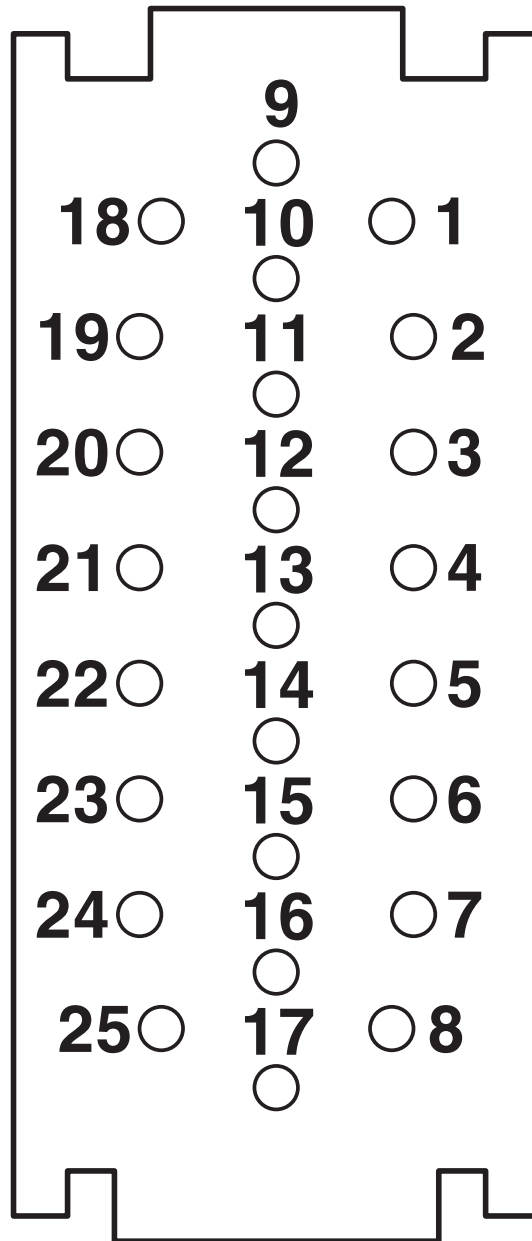


Diagrama derating

1414375

<https://www.phoenixcontact.com/mx/productos/1414375>

Plano esquemático



Esquema de polos Lado de conexión

1414375

<https://www.phoenixcontact.com/mx/productos/1414375>

Homologaciones

📄 To download certificates, visit the product detail page: <https://www.phoenixcontact.com/mx/productos/1414375>

DNV

ID de homologación: TAE000037S



CSA

ID de homologación: 13631

	Tensión nominal U_N	Corriente nominal I_N	Sección AWG	Sección mm^2
	30 V	4 A	- 20	-



UL Recognized

ID de homologación: E118976

	Tensión nominal U_N	Corriente nominal I_N	Sección AWG	Sección mm^2
	50 V	5 A	- 20	-



EAC

ID de homologación: RU C-DE.BL08.B.00511



UL Recognized

ID de homologación: E468743

	Tensión nominal U_N	Corriente nominal I_N	Sección AWG	Sección mm^2
	50 V	5 A	-	-

1414375

<https://www.phoenixcontact.com/mx/productos/1414375>

Clasificaciones

ECLASS

ECLASS-11.0	27440217
ECLASS-12.0	27440217
ECLASS-13.0	27440217

ETIM

ETIM 9.0	EC000438
----------	----------

UNSPSC

UNSPSC 21.0	39121400
-------------	----------

1414375

<https://www.phoenixcontact.com/mx/productos/1414375>

Environmental product compliance

EU RoHS

Cumple los requisitos de la Directiva RoHS	Sí, Ninguna excepción
--	-----------------------

China RoHS

Environment friendly use period (EFUP)	EFUP-E
	Ninguna sustancia peligrosa por encima de los valores límite

EU REACH SVHC

Indicación acerca de la sustancia candidata según REACH (n.º CAS)	Ninguna sustancia con una fracción de masa superior a 0,1 %
---	---

HC-M-25-CT-F - Módulo de insertos de contactos



1414375

<https://www.phoenixcontact.com/mx/productos/1414375>

Accesorios

HC-CBU-MOD - Elemento de codificación

1636130

<https://www.phoenixcontact.com/mx/productos/1636130>



Hembra codificadora para la codificación de hasta 16 conectores enchufables, para HC-Modular

HC-CST-MOD - Elemento de codificación

1636127

<https://www.phoenixcontact.com/mx/productos/1636127>



Espiga codificadora para la codificación de hasta 16 conectores enchufables, para HC-Modular

HC-M-25-CT-F - Módulo de insertos de contactos



1414375

<https://www.phoenixcontact.com/mx/productos/1414375>

HC-M-MHR-PE16 - Terminal de cable

1636981

<https://www.phoenixcontact.com/mx/productos/1636981>



Terminal de cable para HEAVYCON-MODULAR; ampliación de la conexión PE a 16 mm², para el prensado con pinza de apriete

CUC-DSC-J1BAU-S/DSC28 - Contacto engastado D-SUB

1418787

<https://www.phoenixcontact.com/mx/productos/1418787>



Contacto engastado D-SUB, tipo de conexión: Conexión crimpada, sección de conexión: AWG 28- 24

HC-M-25-CT-F - Módulo de insertos de contactos

1414375

<https://www.phoenixcontact.com/mx/productos/1414375>



CUC-DSC-J1BAU-S/DSC24 - Contacto engastado D-SUB

1418788

<https://www.phoenixcontact.com/mx/productos/1418788>



Contacto engastado D-SUB, tipo de conexión: Conexión crimpada, sección de conexión: AWG 24- 20

HC-M-B06-MFH-B - Marco para soporte de módulos

1182085

<https://www.phoenixcontact.com/mx/productos/1182085>



Marco para soporte de módulos, tamaño: B6, tipo : para lado empotrado (a, b, c, ...), 4 mm² ... 6 mm², aplicación: Marco para soporte de módulos

HC-M-25-CT-F - Módulo de insertos de contactos

1414375

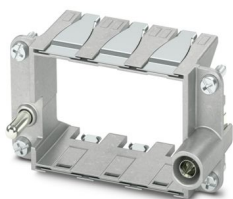
<https://www.phoenixcontact.com/mx/productos/1414375>



HC-M-B10-MFH-B - Marco para soporte de módulos

1182088

<https://www.phoenixcontact.com/mx/productos/1182088>



Marco para soporte de módulos, tamaño: B10, tipo : para lado empotrado (a, b, c, ...), 4 mm² ... 6 mm², aplicación: Marco para soporte de módulos

HC-M-B16-MFH-B - Marco para soporte de módulos

1182090

<https://www.phoenixcontact.com/mx/productos/1182090>



Marco para soporte de módulos, tamaño: B16, tipo : para lado empotrado (a, b, c, ...), 4 mm² ... 6 mm², aplicación: Marco para soporte de módulos

HC-M-25-CT-F - Módulo de insertos de contactos

1414375

<https://www.phoenixcontact.com/mx/productos/1414375>



HC-M-B24-MFH-B - Marco para soporte de módulos

1182094

<https://www.phoenixcontact.com/mx/productos/1182094>

Marco para soporte de módulos, tamaño: B24, tipo : para lado empotrado (a, b, c, ...), 4 mm² ... 6 mm², aplicación: Marco para soporte de módulos



HC-M-B06-MFH-H - Marco para soporte de módulos

1182087

<https://www.phoenixcontact.com/mx/productos/1182087>

Marco para soporte de módulos, tamaño: B6, tipo : para lado aéreo (A, B, C, ...), 4 mm² ... 6 mm², aplicación: Marco para soporte de módulos



HC-M-25-CT-F - Módulo de insertos de contactos

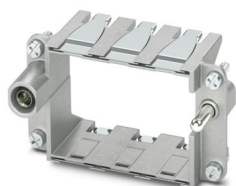
1414375

<https://www.phoenixcontact.com/mx/productos/1414375>

HC-M-B10-MFH-H - Marco para soporte de módulos

1182089

<https://www.phoenixcontact.com/mx/productos/1182089>



Marco para soporte de módulos, tamaño: B10, tipo : para lado aéreo (A, B, C, ...), 4 mm² ... 6 mm², aplicación: Marco para soporte de módulos

HC-M-B16-MFH-H - Marco para soporte de módulos

1182093

<https://www.phoenixcontact.com/mx/productos/1182093>



Marco para soporte de módulos, tamaño: B16, tipo : para lado aéreo (A, B, C, ...), 4 mm² ... 6 mm², aplicación: Marco para soporte de módulos

HC-M-25-CT-F - Módulo de insertos de contactos



1414375

<https://www.phoenixcontact.com/mx/productos/1414375>

HC-M-B24-MFH-H - Marco para soporte de módulos

1182095

<https://www.phoenixcontact.com/mx/productos/1182095>

Marco para soporte de módulos, tamaño: B24, tipo : para lado aéreo (A, B, C, ...), 4 mm² ... 6 mm², aplicación: Marco para soporte de módulos



HC-M-25-CT-M - Módulo de insertos de contactos

1414374

<https://www.phoenixcontact.com/mx/productos/1414374>

Módulo de insertos de contactos, número de polos: 25, contactos de potencia: 0, contactos de mando: 25, Macho, Conexión crimpada, 30 V, 4 A, 0,08 mm² ... 0,5 mm², aplicación: Señal



Phoenix Contact 2024 © - Todos los derechos reservados
<https://www.phoenixcontact.com>

PHOENIX CONTACT S.A. de C.V.
Lago Alberto No. 319 - Piso 9
Colonia Granada, Delegación Miguel Hidalgo, México, Ciudad de México, C.P. 11520
+52/55/1101-1380
ventas@phoenixcontact.com.mx