

CARRIER-EMP 22 (27X18) - Soporte para señalización



0827448

<https://www.phoenixcontact.com/pc/productos/0827448>

Tenga en cuenta que los datos mostrados en este documento PDF se generaron a partir de nuestro catálogo online. Por favor, encontrará todos los datos en la documentación del usuario. Prevalecen nuestras condiciones generales de uso para descargas.



Soporte para señalización, se puede utilizar para todos los pulsadores e interruptores de 22 mm de diámetro, negro, sin rotular, clase de montaje: atornillar, remachar, diámetro: 22 mm, superficie útil: 27 x 18 mm

Sus ventajas

- Para rotular los soportes de rotulación CARRIER-EMP 22 ... se dispone de rótulos encajables UC-/US-EMP □
- Se puede utilizar para pulsadores y switches, diámetro: 22 mm

Datos comerciales

Código de artículo	0827448
Unidad de embalaje	50 Unidades
Cantidad mínima de pedido	50 Unidades
Clave de producto	BG241A
Página del catálogo	Página 348 (C-3-2019)
GTIN	4046356446525
Peso por unidad (incluido el embalaje)	1,406 g
Peso por unidad (sin incluir el embalaje)	1,2 g
Número de tarifa arancelaria	39269097
País de origen	DE

CARRIER-EMP 22 (27X18) - Soporte para señalización



0827448

<https://www.phoenixcontact.com/pc/productos/0827448>

Datos técnicos

Propiedades del artículo

Tipo de producto	Soporte p. señal.
------------------	-------------------

Dimensiones

Anchura	29,5 mm
Altura	3,2 mm
Longitud	50 mm
Diámetro	22,00 mm

Dimensiones exteriores

Diámetro exterior	= 22 mm
-------------------	---------

Datos del material

Color	negro
Material	PA
Clase de inflamabilidad según UL 94	V2
Sustancias contenidas	no contiene siliconas ni halógenos

Condiciones medioambientales y de vida útil

Condiciones ambientales

Temperatura ambiente (servicio)	-40 °C ... 105 °C
Temperatura ambiente recomendada (almacenamiento/transporte)	23 °C
Humedad del aire recomendada (almacenamiento/transporte)	50 %

Montaje

Tipo de montaje	atornillar, remachar
-----------------	----------------------

CARRIER-EMP 22 (27X18) - Soporte para señalización



0827448

<https://www.phoenixcontact.com/pc/productos/0827448>

Clasificaciones

ECLASS

ECLASS-11.0	27281105
ECLASS-12.0	27281105
ECLASS-13.0	27281105

ETIM

ETIM 9.0	EC001530
----------	----------

UNSPSC

UNSPSC 21.0	39121400
-------------	----------

CARRIER-EMP 22 (27X18) - Soporte para señalización



0827448

<https://www.phoenixcontact.com/pc/productos/0827448>

Environmental product compliance

EU RoHS

Cumple los requisitos de la Directiva RoHS	Sí, Ninguna excepción
--	-----------------------

EU REACH SVHC

Indicación acerca de la sustancia candidata según REACH (n.º CAS)	Ninguna sustancia con una fracción de masa superior a 0,1 %
---	---

CARRIER-EMP 22 (27X18) - Soporte para señalización



0827448

<https://www.phoenixcontact.com/pc/productos/0827448>

Accesorios

UC-EMP (27X18) - Rótulo para encajar

0825445

<https://www.phoenixcontact.com/pc/productos/0825445>

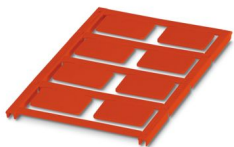


Rótulo para encajar, Estera, blanco, sin rotular, rotulable con: BLUEMARK ID COLOR, BLUEMARK ID, BLUEMARK CLED, PLOTMARK, CMS-P1-PLOTTER, clase de montaje: enclavar, superficie útil: 27 x 18 mm, Número de índices individuales: 8

UC-EMP (27X18) RD - Rótulo para encajar

0827925

<https://www.phoenixcontact.com/pc/productos/0827925>



Rótulo para encajar, Estera, rojo, sin rotular, rotulable con: BLUEMARK ID COLOR, BLUEMARK ID, BLUEMARK CLED, PLOTMARK, CMS-P1-PLOTTER, clase de montaje: enclavar, superficie útil: 27 x 18 mm, Número de índices individuales: 8

CARRIER-EMP 22 (27X18) - Soporte para señalización



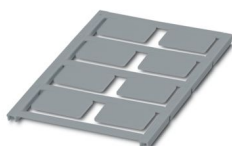
0827448

<https://www.phoenixcontact.com/pc/productos/0827448>

UC-EMP (27X18) SR - Rótulo para encajar

0825447

<https://www.phoenixcontact.com/pc/productos/0825447>

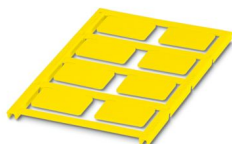


Rótulo para encajar, Estera, plata, sin rotular, rotulable con: BLUEMARK ID COLOR, BLUEMARK ID, BLUEMARK CLED, PLOTMARK, CMS-P1-PLOTTER, clase de montaje: enclavar, superficie útil: 27 x 18 mm, Número de índices individuales: 8

UC-EMP (27X18) YE - Rótulo para encajar

0825446

<https://www.phoenixcontact.com/pc/productos/0825446>



Rótulo para encajar, Estera, amarillo, sin rotular, rotulable con: BLUEMARK ID COLOR, BLUEMARK ID, BLUEMARK CLED, PLOTMARK, CMS-P1-PLOTTER, clase de montaje: enclavar, superficie útil: 27 x 18 mm, Número de índices individuales: 8

CARRIER-EMP 22 (27X18) - Soporte para señalización



0827448

<https://www.phoenixcontact.com/pc/productos/0827448>

US-EMP (27X18) - Rótulo para encajar

0828778

<https://www.phoenixcontact.com/pc/productos/0828778>



Rótulo para encajar, Tarjeta, blanco, sin rotular, rotulable con: BLUEMARK ID COLOR, BLUEMARK ID, THERMOMARK PRIME, THERMOMARK CARD 2.0, THERMOMARK CARD, clase de montaje: enclavar, superficie útil: 27 x 18 mm, Número de índices individuales: 21

US-EMP (27X18) SR - Rótulo para encajar

0828851

<https://www.phoenixcontact.com/pc/productos/0828851>



Rótulo para encajar, Tarjeta, plata, sin rotular, rotulable con: BLUEMARK ID COLOR, BLUEMARK ID, THERMOMARK PRIME, THERMOMARK CARD 2.0, THERMOMARK CARD, clase de montaje: enclavar, superficie útil: 27 x 18 mm, Número de índices individuales: 21

CARRIER-EMP 22 (27X18) - Soporte para señalización



0827448

<https://www.phoenixcontact.com/pc/productos/0827448>

US-EMP (27X18) YE - Rótulo para encajar

0828850

<https://www.phoenixcontact.com/pc/productos/0828850>



Rótulo para encajar, Tarjeta, amarillo, sin rotular, rotulable con: BLUEMARK ID COLOR, BLUEMARK ID, THERMOMARK PRIME, THERMOMARK CARD 2.0, THERMOMARK CARD, clase de montaje: enclavar, superficie útil: 27 x 18 mm, Número de índices individuales: 21

EMP-AL (27X18) - Marcado de aparatos

0830777

<https://www.phoenixcontact.com/pc/productos/0830777>



Marcado de aparatos, Placa de aluminio, color aluminio, sin rotular, rotulable con: BLUEMARK ID, BLUEMARK ID COLOR, BLUEMARK CLED, clase de montaje: enclavar, superficie útil: 27 x 18 mm, Número de índices individuales: 1

CARRIER-EMP 22 (27X18) - Soporte para señalización



0827448

<https://www.phoenixcontact.com/pc/productos/0827448>

LS-EMP-AL (27X18) - Marcador de aparatos

0831662

<https://www.phoenixcontact.com/pc/productos/0831662>

Marcador de aparatos, Placa de aluminio, color aluminio, sin rotular, rotulable con: TOPMARK NEO, TOPMARK LASER, clase de montaje: enclavar, superficie útil: 27 x 18 mm, Número de índices individuales: 35



LS-EMP-AL (27X18) BK - Marcador de aparatos

0831670

<https://www.phoenixcontact.com/pc/productos/0831670>

Marcador de aparatos, Placa de aluminio, negro, sin rotular, rotulable con: TOPMARK NEO, TOPMARK LASER, clase de montaje: enclavar, superficie útil: 27 x 18 mm, Número de índices individuales: 35



CARRIER-EMP 22 (27X18) - Soporte para señalización



0827448

<https://www.phoenixcontact.com/pc/productos/0827448>

EMPPR (27X18) - Protección contra contactos accidentales

0829536

<https://www.phoenixcontact.com/pc/productos/0829536>

Protección contra contactos accidentales, Codo, transparente, sin rotular, clase de montaje: enclavar, superficie útil: 27 x 18 mm



Phoenix Contact 2024 © - Todos los derechos reservados

<https://www.phoenixcontact.com>

PHOENIX CONTACT GmbH & Co. KG

Flachsmarktstraße 8

D-32825 Blomberg

+49 (0) 5235-3 00

info@phoenixcontact.com