

ESL 44X7 - Tira insertable de rotulación



0808244

<https://www.phoenixcontact.com/mx/productos/0808244>

Tenga en cuenta que los datos mostrados en este documento PDF se generaron a partir de nuestro catálogo online. Por favor, encontrará todos los datos en la documentación del usuario. Prevalecen nuestras condiciones generales de uso para descargas.

Tira insertable de rotulación, Codo, blanco, sin rotular, rotulable con: Sistemas de impresión Office, CMS-P1-PLOTTER, Perforado, clase de montaje: insertar, superficie útil: 44 x 7 mm, Número de índices individuales: 136



Sus ventajas

- Tiras de rotulación para soportes de rotulación de regleteros de bornas KLM-A
- Debido a su contorno especial, los rótulos insertables EMT (44x7)R permanecen de forma segura en el soporte después de insertarlos

Datos comerciales

Código de artículo	0808244
Unidad de embalaje	10 Unidades
Cantidad mínima de pedido	10 Unidades
Clave de venta	02
Clave de producto	BG2114
Página del catálogo	Página 541 (C-3-2019)
GTIN	4017918171537
Peso por unidad (incluido el embalaje)	14.14 g
Peso por unidad (sin incluir el embalaje)	13.21 g
Número de tarifa arancelaria	48219099
País de origen	DE

Datos técnicos

Notas

Generalidades	El formato de impresión puede variar en función de la impresora láser
---------------	---

Propiedades del artículo

Tipo de producto	Marcador de bornes sin rotular
------------------	--------------------------------

Rotulación

Número de índices individuales	136
Número de etiquetas individuales por línea	4

Dimensiones

Anchura	44 mm
Longitud	7 mm

Datos del material

Color	blanco
Material	Folio de poliéster
Sustancias contenidas	no contiene siliconas ni halógenos

Condiciones medioambientales y de vida útil

Comprobación de sustancias perjudiciales para humectación de barniz

Comprobación de sustancias perjudiciales para humectación de barniz (conformidad LABS)	VW PV 3.10.7:2005-02
Resultado	Prueba aprobada

Prueba de rayado para determinar la resistencia al rayado

Especificación del ensayo	DIN EN ISO 1518-1:2011 (en conformidad)
Exigencia	≥ 5 N
Resultado	Prueba aprobada

Prueba de cinta tesafilm

Especificación del ensayo	DIN EN ISO 2409:2013 (de conformidad)
Resultado	Prueba aprobada

Resistencia a los rayos ultravioleta

Especificación del ensayo	DIN EN ISO 4892-2:2013-06 (conformidad)
Resultado	Prueba aprobada
Duración del ensayo	96 h
Procedimiento	Radiación artificial con lámpara de arco de xenón

Resistencia a la limpieza de las etiquetas

Especificación del ensayo	DIN EN 61010-1 (VDE 0411-1):2002-08
	DIN EN 62208 (VDE 0660-511):2012-06 (en partes)

ESL 44X7 - Tira insertable de rotulación



0808244

<https://www.phoenixcontact.com/mx/productos/0808244>

Isopropanol [N.º CAS 67-63-0]	Prueba aprobada
n-hexano [N.º CAS 110-54-3]	Prueba aprobada
Agua + bencina [N.º CAS 64742-82-1]	Prueba aprobada

Ensayo en clima cambiante de agua condensada con atmósfera con dióxido de azufre

Especificación del ensayo	DIN 50018:2013-05
Resultado	Prueba aprobada
Nivel climático	AHT 1,0 S
Ciclos	2

Ensayo de niebla salina

Especificación del ensayo	DIN EN 60068-2-11:2000-02
Resultado	Prueba aprobada
Duración del ensayo	96 h

Condiciones ambientales

Temperatura ambiente (servicio)	-40 °C ... 100 °C
Temperatura ambiente recomendada (almacenamiento/transporte)	23 °C
Humedad del aire recomendada (almacenamiento/transporte)	50 % (Se recomienda el almacenamiento en un lugar seco y oscuro dentro del embalaje original)

Normas y especificaciones

Resistencia al limpiado	DIN EN 61010-1 (VDE 0411-1)
-------------------------	-----------------------------

Montaje

Tipo de montaje	insertar
-----------------	----------

ESL 44X7 - Tira insertable de rotulación



0808244

<https://www.phoenixcontact.com/mx/productos/0808244>

Clasificaciones

ECLASS

ECLASS-11.0	27281106
ECLASS-12.0	27281106
ECLASS-13.0	27281106

ETIM

ETIM 9.0	EC001530
----------	----------

UNSPSC

UNSPSC 21.0	39131700
-------------	----------

ESL 44X7 - Tira insertable de rotulación



0808244

<https://www.phoenixcontact.com/mx/productos/0808244>

Environmental product compliance

EU RoHS

Cumple los requisitos de la Directiva RoHS	Sí, Ninguna excepción
--	-----------------------

EU REACH SVHC

Indicación acerca de la sustancia candidata según REACH (n.º CAS)	Ninguna sustancia con una fracción de masa superior a 0,1 %
---	---

ESL 44X7 - Tira insertable de rotulación

0808244

<https://www.phoenixcontact.com/mx/productos/0808244>



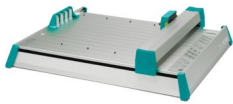
Accesorios

PLOTMARK - Plotter de rotulación

0804499

<https://www.phoenixcontact.com/mx/productos/0804499>

Plotter de rotulación para toda la gama de material de marcado UC y materiales en formato de pliego y en banda.

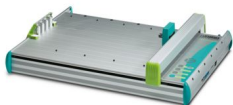


CMS-P1-PLOTTER - Plotter de rotulación

5144615

<https://www.phoenixcontact.com/mx/productos/5144615>

Plotter de rotulación, peso: 8 kg, longitud: 0,66 m, anchura: 440 mm, altura: 125 mm, color: plateado



ESL 44X7 - Tira insertable de rotulación

0808244

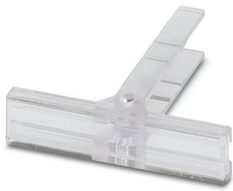
<https://www.phoenixcontact.com/mx/productos/0808244>



KLM-A - Soporte para señalización de regletas de bornes

1004348

<https://www.phoenixcontact.com/mx/productos/1004348>



Marcador de regletas de bornes, para la señalización de regletas, altura ajustable, emplear con los soportes finales E/UK, E/NS 35 N, o CLIPFIX 35, superficie útil: 44 x 7 mm

Phoenix Contact 2024 © - Todos los derechos reservados

<https://www.phoenixcontact.com>

PHOENIX CONTACT S.A. de C.V.

Lago Alberto No. 319 - Piso 9

Colonia Granada, Delegación Miguel Hidalgo, México, Ciudad de México, C.P. 11520

+52/55/1101-1380

ventas@phoenixcontact.com.mx